



КНЯЖЕСКИЕ  
— УСАДЬБЫ —  
ж и л о й к о м п л е к с

В а ш н о в ы й д о м в о к р у ж е н и и д в о р ц о в и п а р к о в





Жилой комплекс «Премиум» класса с уникальным месторасположением  
среди дворцов и парков Царского Села в живописном экологически чистом районе.

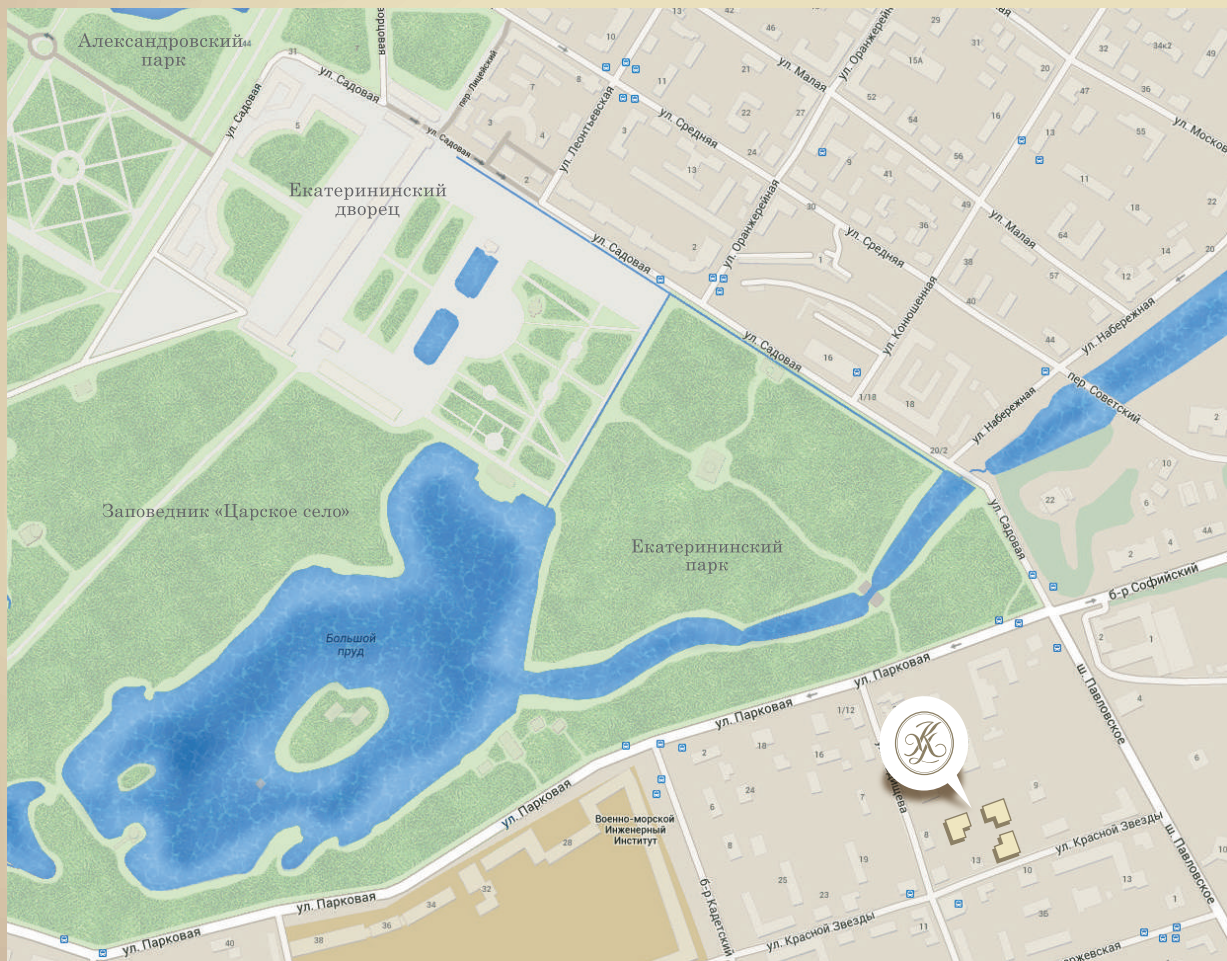
В а ш н о в ы й д о м в о к р у ж е н и и д в о р ц о в и п а р к о в





### Краткое описание объекта

Жилой комплекс «Княжеские усадьбы» состоит из двух домов (дом 1 и 2 на схеме) со следующей этажностью: цоколь, первый, второй, третий (мансарда). В комплексе 27 квартир, в том числе 1-, 2-, 3-комнатные, площадью от 64 до 214 м<sup>2</sup>, в том числе с двухуровневыми планировками. Жилой комплекс имеет охраняемую территорию общей площадью 2000 м<sup>2</sup>, а также подземную парковку на 50 машиномест.



## Уникальное расположение

Жилой комплекс «Княжеские усадьбы» расположен в г. Пушкин (ул.Радищева, дом 10, ул.Красной Звезды, дом 9), в непосредственной близости с музеем-заповедником «Царское Село», у признанных во всем мире шедевров архитектурного и паркового искусства: Екатерининский и Александровский парк и дворец.

Жилой комплекс оправдывает своё название, благодаря непосредственному соседству с особняком князя В.П. Кочубея, дачами княгини З.И. Юсуповой и великого князя Бориса Владимировича.





В а ш н о в ы й д о м в о к р у ж е н и и д в о р ц о в и п а р к о в





### Экологически чистый живописный район

- Жилой комплекс «Княжеские усадьбы» расположен в живописном районе, сочетающем в себе чистый воздух садов и парков.
- Это петербургское предместье, расположенное на юг от центра города, считается курортной зоной с наиболее благополучной экологической и климатической обстановкой.
- В г. Пушкин более мягкий климат, чем на берегах Финского залива, что делает его особо привлекательным для проживания.

### Инфраструктура:

- Развитая инфраструктура, удобные транспортные магистрали (освещенное шоссе, отдалённость от центра Санкт-Петербурга 24 км по правительственной трассе (20 мин), обилие магазинов, культурных объектов и организаций социальной сферы.



### Основные преимущества покупки квартир в жилом комплексе «Княжеские усадьбы»:

- Уникальное месторасположение — парковая зона в самом престижном историческом пригороде Санкт-Петербурга — Пушкин (Царское Село);
- Индивидуальный архитектурный облик органично вписывается в общую стилистику дворцово-парковых ансамблей Царского Села;
- Отсутствие инвестиционных рисков — объект введён в эксплуатацию.
- Экономия времени — уже ЗАВТРА можно стать владельцем уникального жилья в окружении дворцов и парков;
- Развитая инфраструктура;
- Шикарные квартиры с возможностью свободной планировки и без финишной отделки — лучше владельца квартиры с этой задачей не справится никто: каждый покупатель — творец своей мечты;
- Возможны рассрочка и ипотека.

В а ш н о в ы й д о м в о к р у ж е н и и д в о р ц о в и п а р к о в





Ваш новый дом в окружении дворцов и парков





Каждая квартира в жилом комплексе «Княжеские усадьбы»  
создана с заботой о своих будущих владельцах.

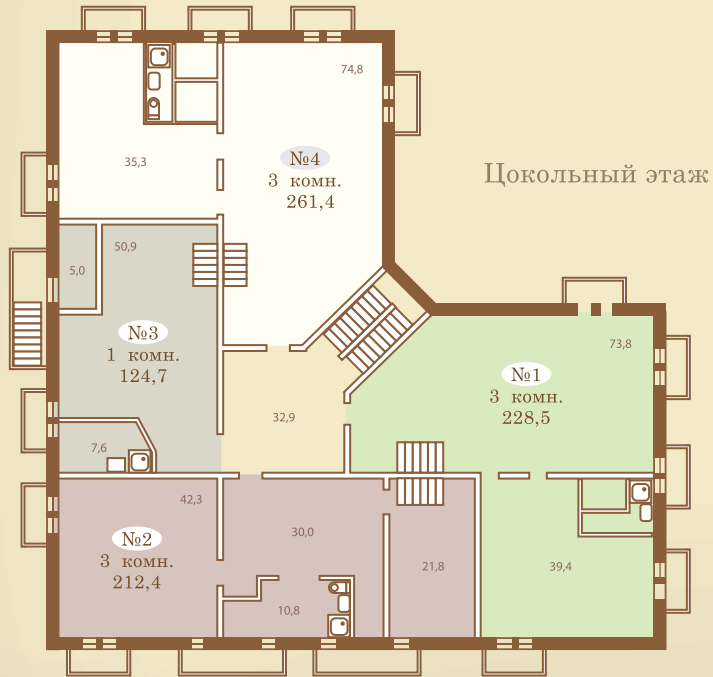
В каждом доме по 12-15 квартир с возможностью объединения:

1 к.кв.: от 63,3 до 124,7 м<sup>2</sup>;

2 к.кв.: от 82,6 до 261,4 м<sup>2</sup>;

3 к.кв.: от 115,1 до 230,1 м<sup>2</sup>.

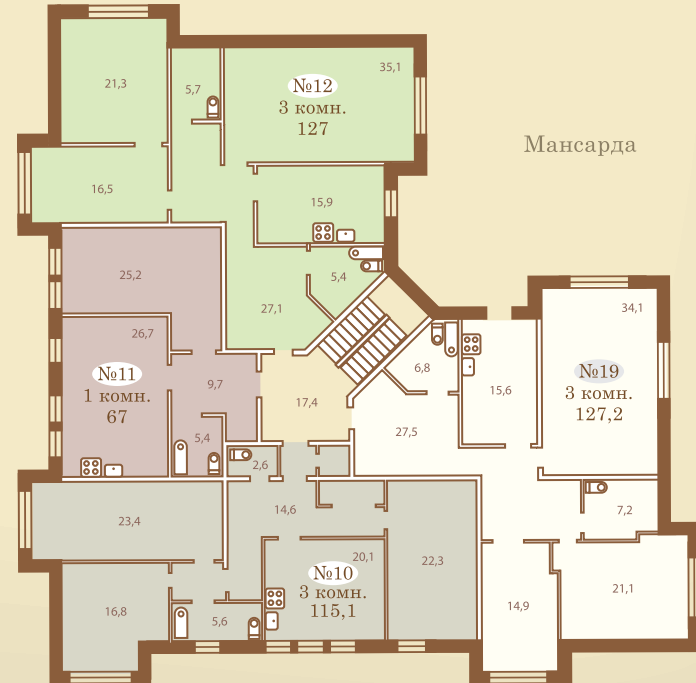
- Высота потолков всех этажей, включая цокольный не менее 3 м;
- Возможность свободной планировки;
- Двухуровневые квартиры с отличными планировками;
- Автономная газовая отопительная система немецкого производителя Viessmann с индивидуальным поквартирным отоплением и горячим водоснабжением;
- Окна – деревянные трёхслойные от финского производителя Euro Tiivi.



ул. Радищева, дом 10

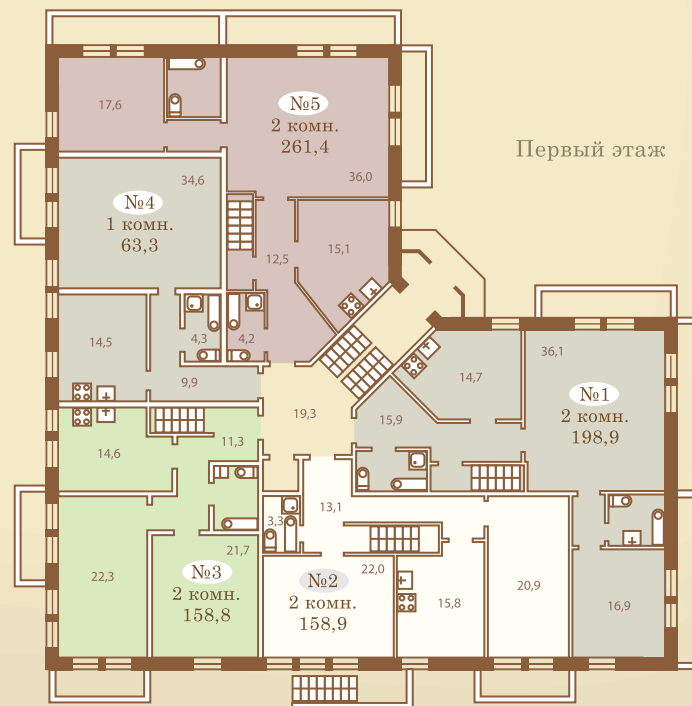
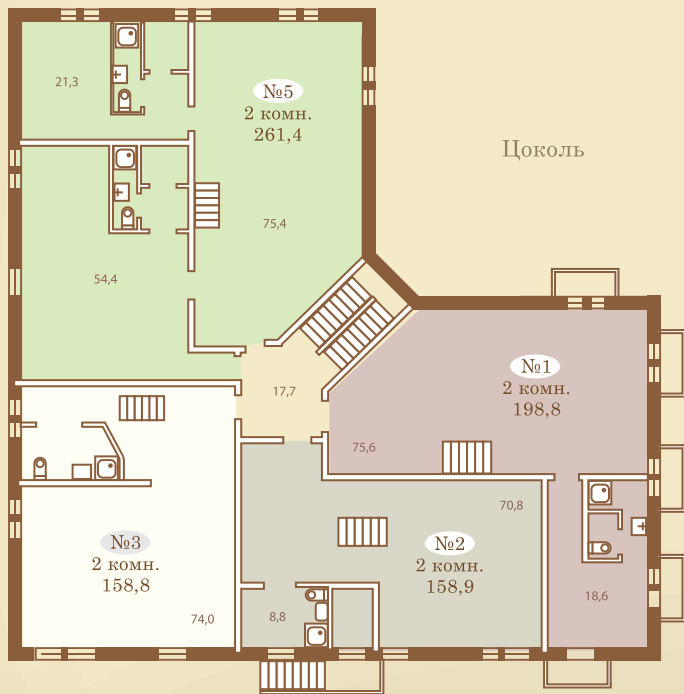
Ваш новый дом в окружении дворцов и парков





ул. Радищева, дом 10

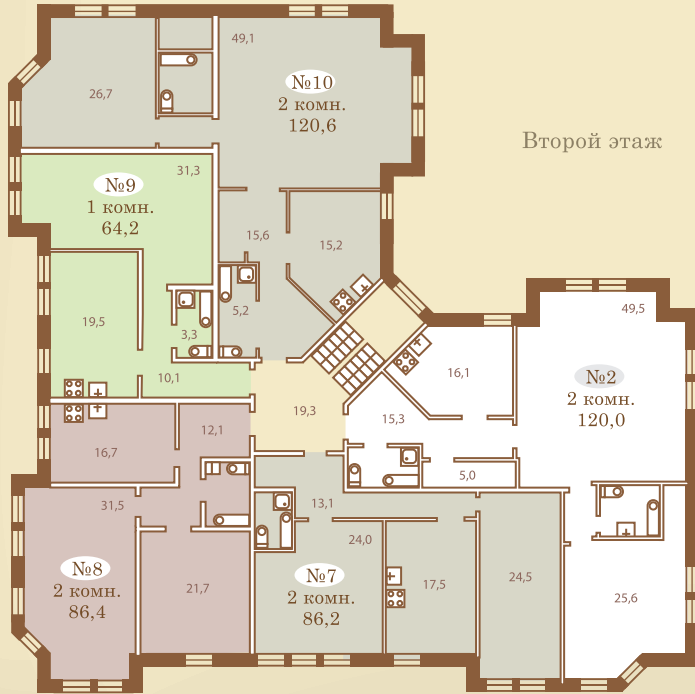
Ваш новый дом в окружении дворцов и парков



ул. Красной Звезды, 9

Ваш новый дом в окружении дворцов и парков





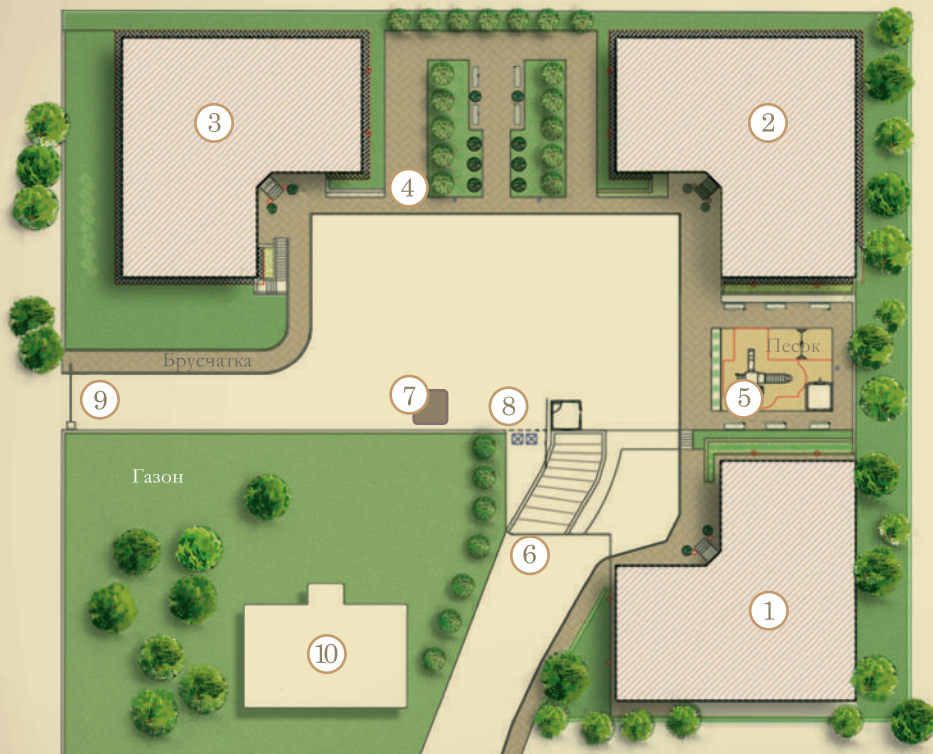
ул. Красной Звезды, 9

Ваш новый дом в окружении дворцов и парков



Дополнительные преимущества  
покупки квартиры в жилом комплексе  
«Княжеские усадьбы»:

- Закрытая охраняемая территория с видеонаблюдением, общей площадью 2000 м<sup>2</sup>, благоустроенная, имеет детскую площадку, озеленение.
- Подземная парковка на 50 машиномест.



1-3 - жилой дома, 4 - площадка для отдыха, 5 - детская площадка, 6 - въезд на паркинг,  
7 - павильон охраны, 8 - мусорные контейнеры, 9 - шлагбаум (дневная парковка). 10 - постройка.





### Выгодные условия покупки квартир:

1. При 100 % оплате - скидка 10 % от стоимости квартиры.
2. Беспроцентная рассрочка. Минимальный размер первого взноса - 50 % от стоимости квартиры. Скидка на первый взнос - 10 %.
3. Скидка на повторную покупку - 2 %.
4. Постоянно действуют дополнительные акции. Подробности на сайте [vusadbe.com](http://vusadbe.com).





Стоимость квартир:

Квартиры от 94 000 руб/м<sup>2</sup>



196603, Санкт-Петербург, г. Пушкин  
ул. Красной Звезды, дом 9  
ул. Радищева, дом 10

Тел.: 8 911 270 81 78  
e-mail: [project@vusadbe.com](mailto:project@vusadbe.com)  
[www.vusadbe.com](http://www.vusadbe.com)