

**Санкт-Петербург, посёлок Парголово,
Железнодорожная улица, 11к2**

190 815 ₽

Санкт-Петербург, посёлок Парголово, Железнодорожная
улица, 11к2

Улица

[улица Железнодорожная](#)

Офис

Общая площадь

293.6 м²

Детали объекта

Тип сделки

Сдаю

Раздел

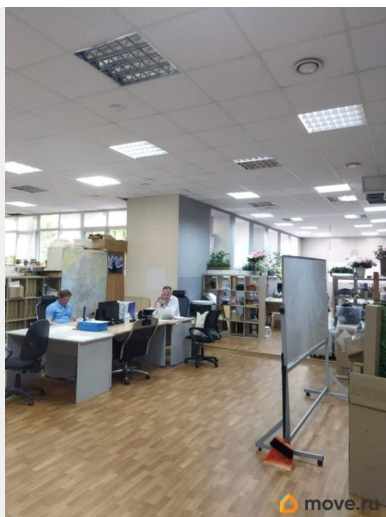
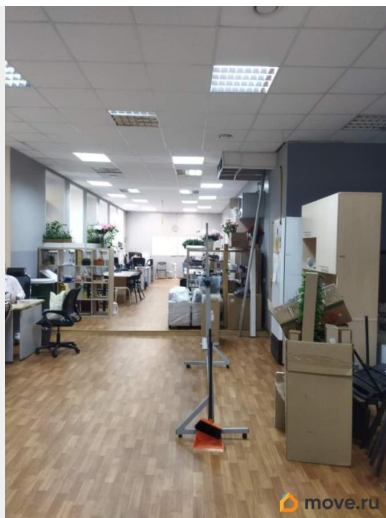
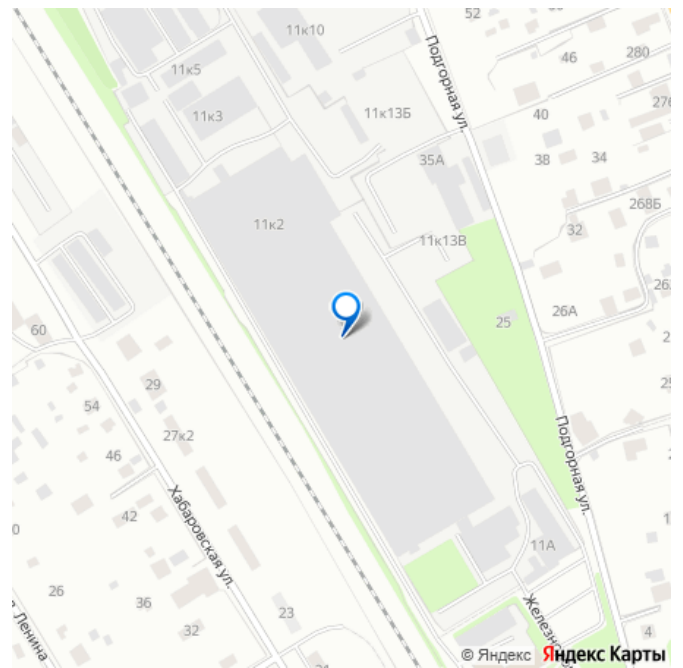
[Коммерческая недвижимость](#)

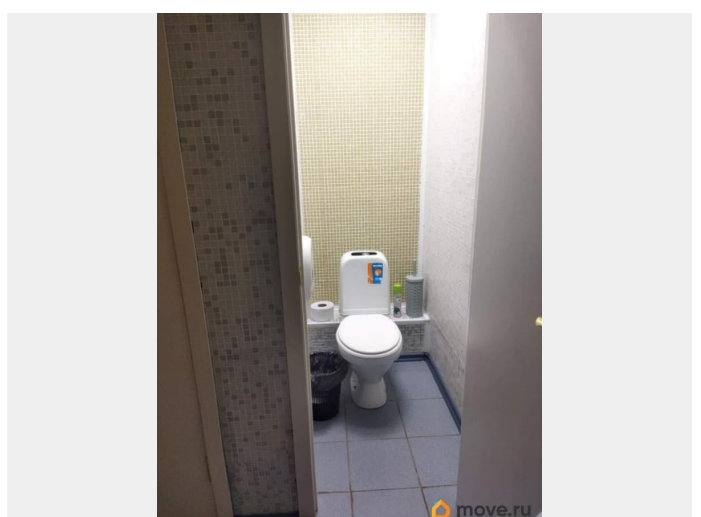
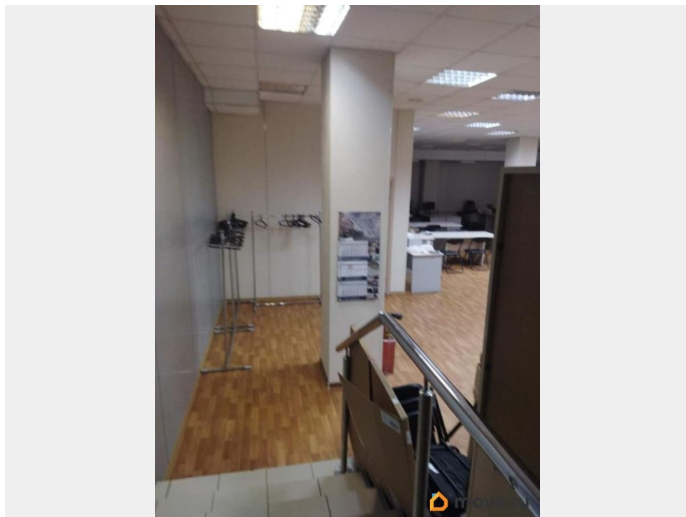
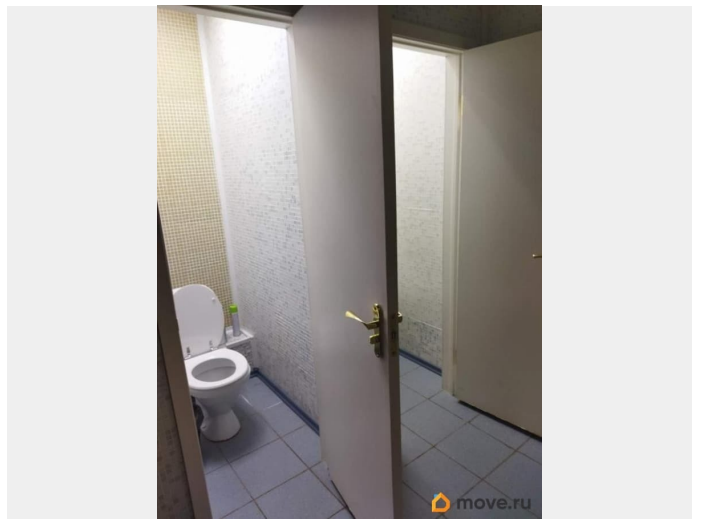
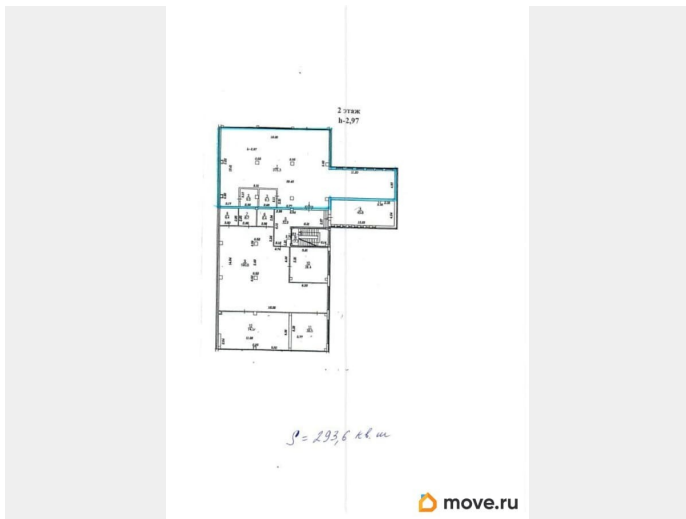
Описание

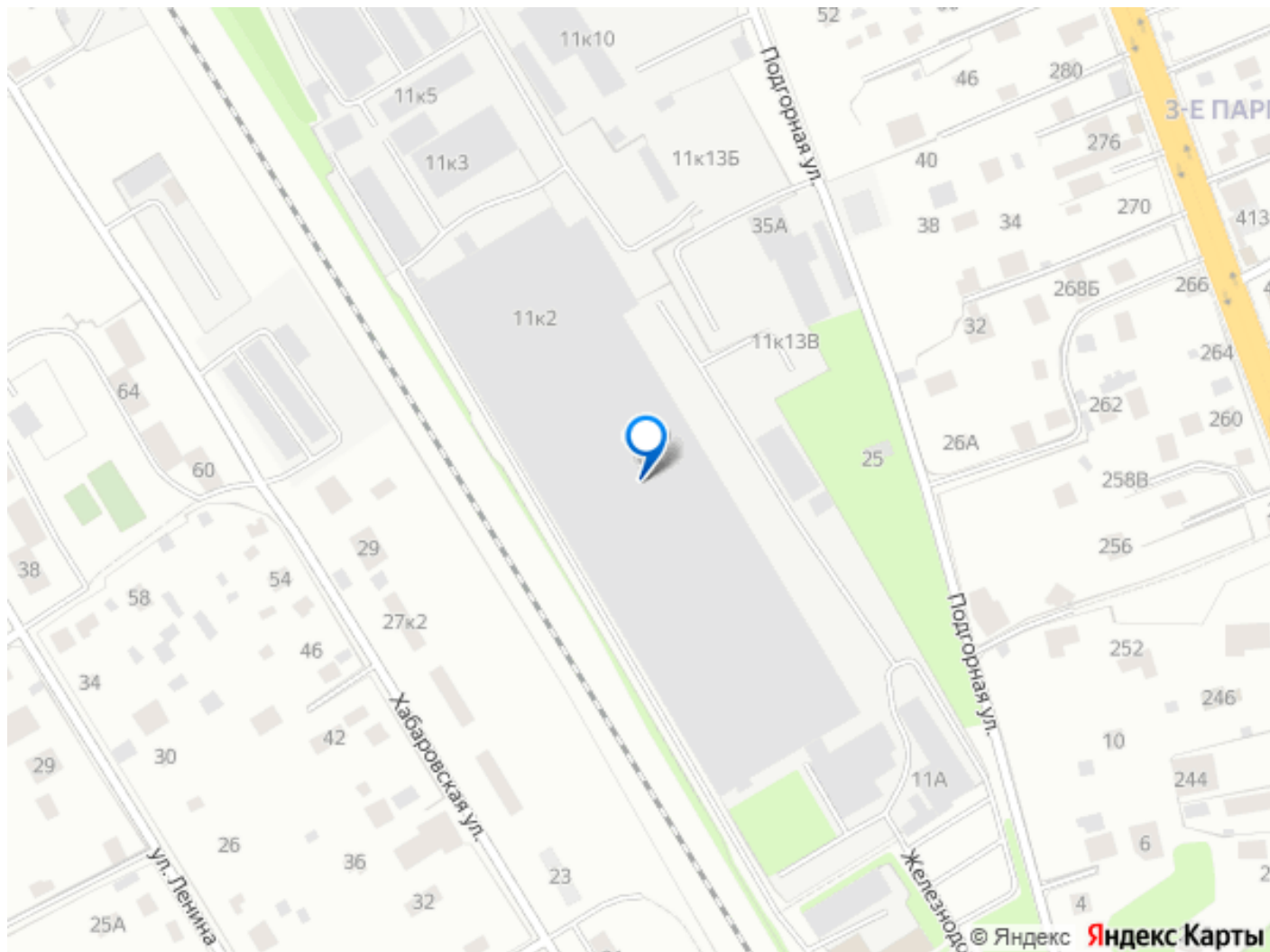
Офисный блок общей площадью 293,6 кв.м., 2 этаж 3-этажного административного здания. Рядом платформа Парголово, в 7 минутах транспортом м пр. Просвещения, м Озерки. Помещения в хорошем состоянии, планировка открытая, окна – стеклопакеты, подвесные потолки, стены – окрашенный гипрок, пол – ламинат, в с/у -плитка. Свои сан.узлы. Возможна планировка и ремонт под арендатора. К.У. по счетчику оплачиваются отдельно. [#4988626#]

для заметок









Move.ru - вся недвижимость России