

Создано: 08.11.2024 в 11:56

Обновлено: 09.02.2026 в 14:46

<https://spb.move.ru/objects/9265978872>

Адмирал, АН Адмирал

79217741278

Батово, Батово дер., д. 21

2 999 000 ₽

Батово, Батово дер., д. 21

для заметок

Квартира

Количество комнат

3

Жилая площадь

43 м²

Площадь кухни

7.5 м²

Общая площадь

58.3 м²

Этаж

4/5

Детали объекта

Тип сделки

Продам

Раздел

[Квартиры](#)

Строение

Панельное

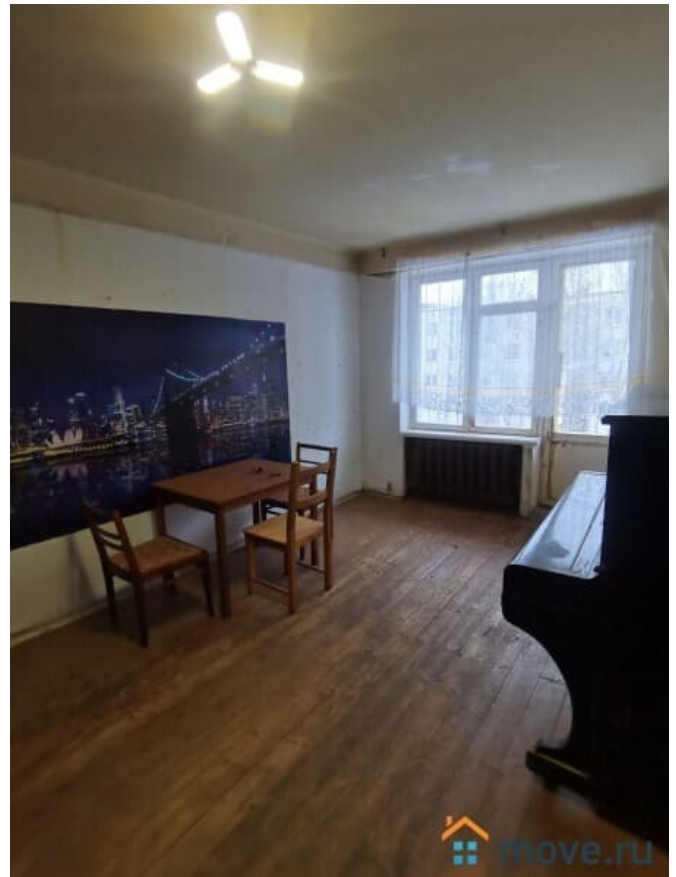
Тип комнат

раздельные

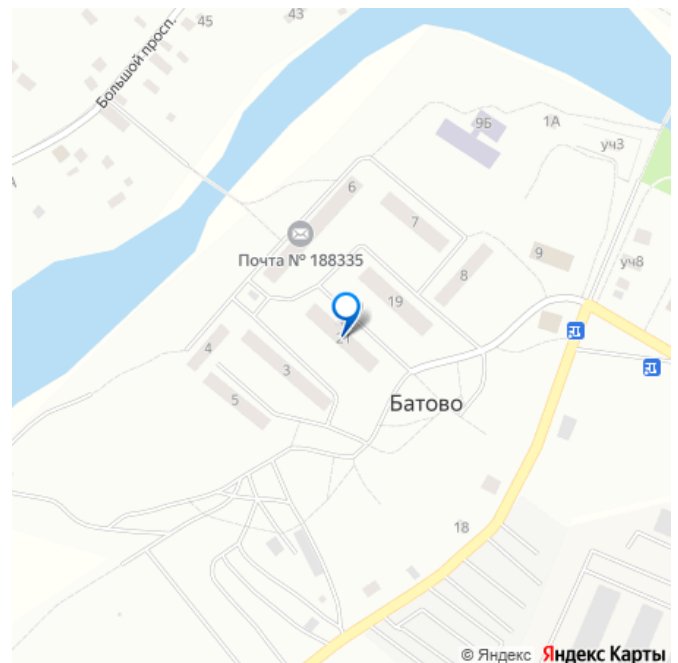
Тип балкона

балкон

Тип санузла



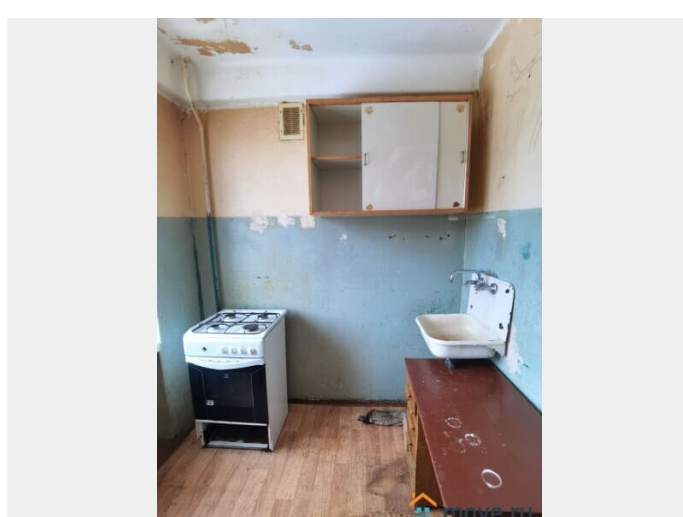
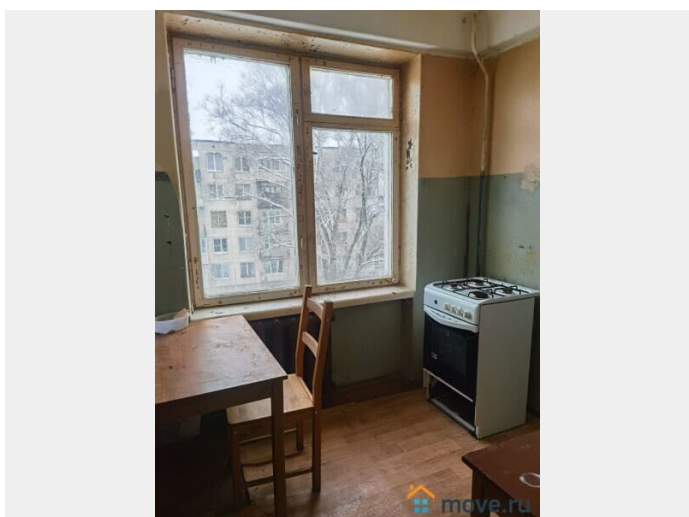
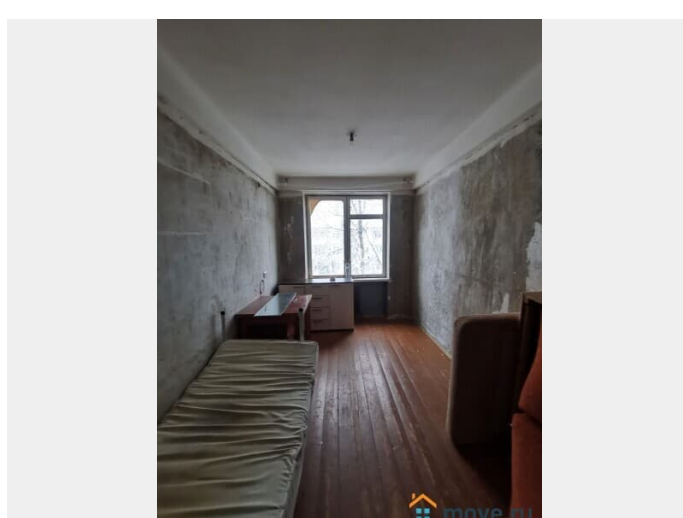
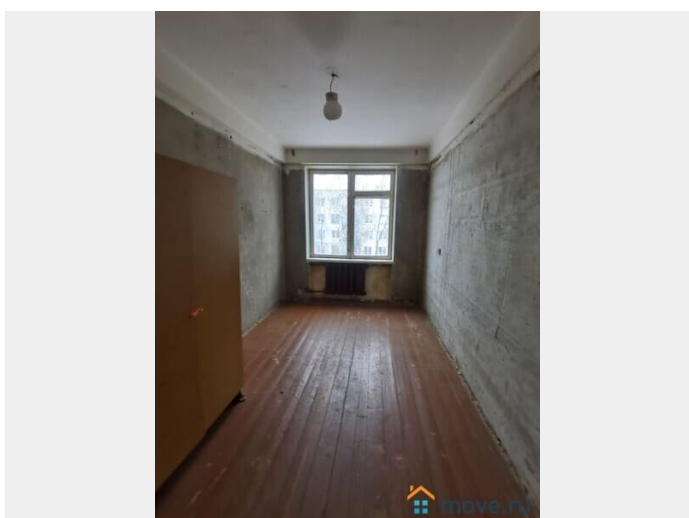
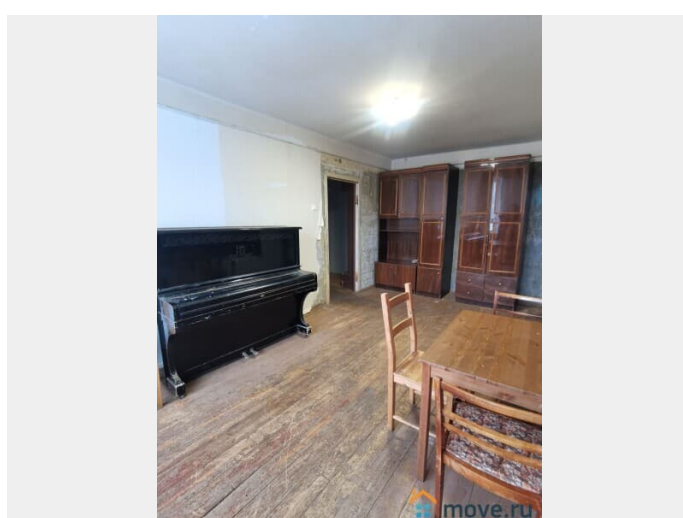
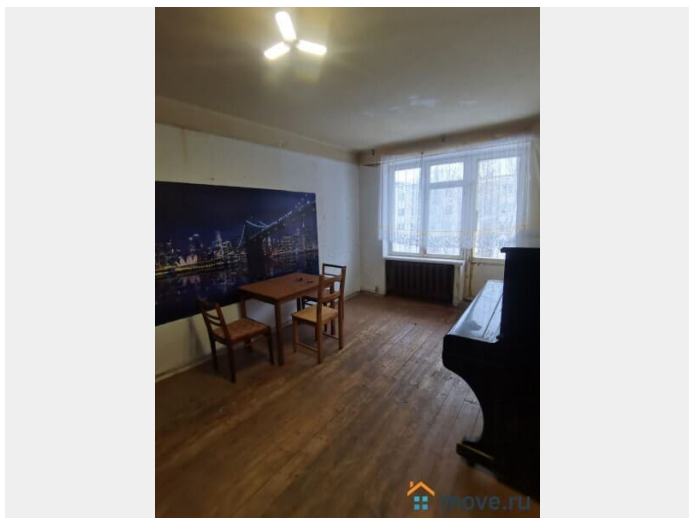
	раздельный
Вид из окна	
	во двор
Ремонт	
	без ремонта
Год постройки	
	1971 г.
Покупка в ипотеку	
	да
возможна ипотека	

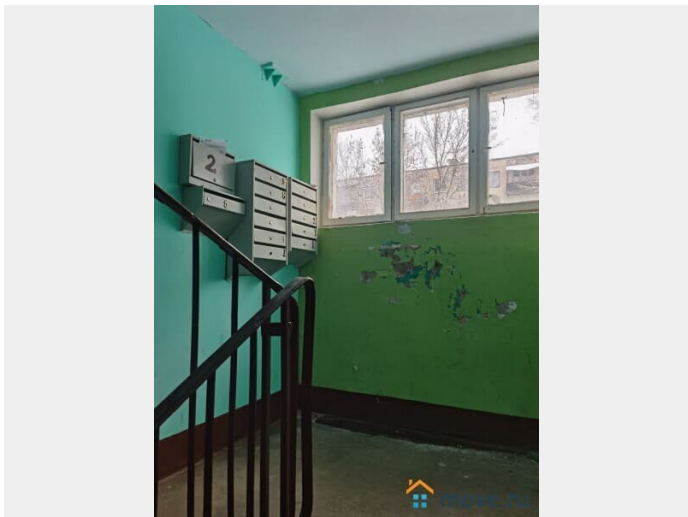
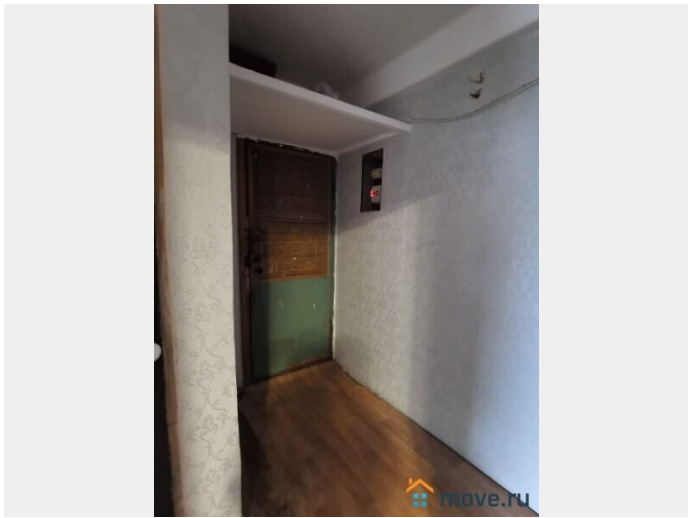
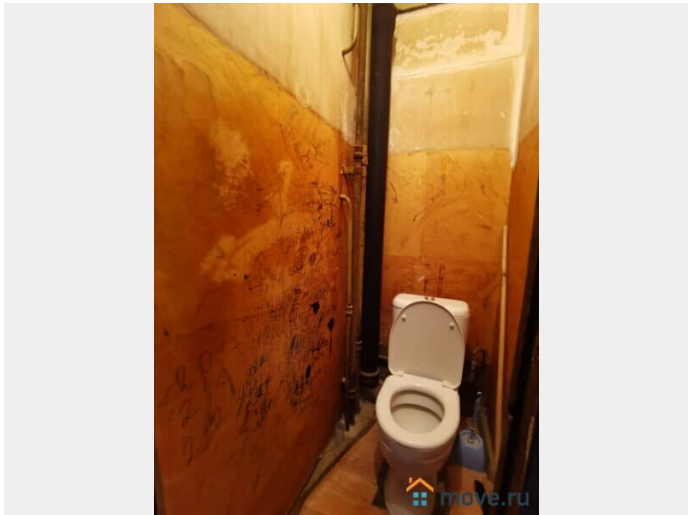
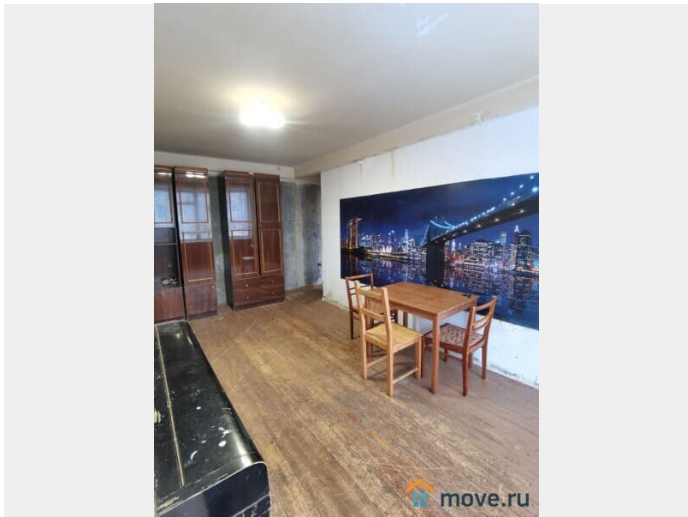


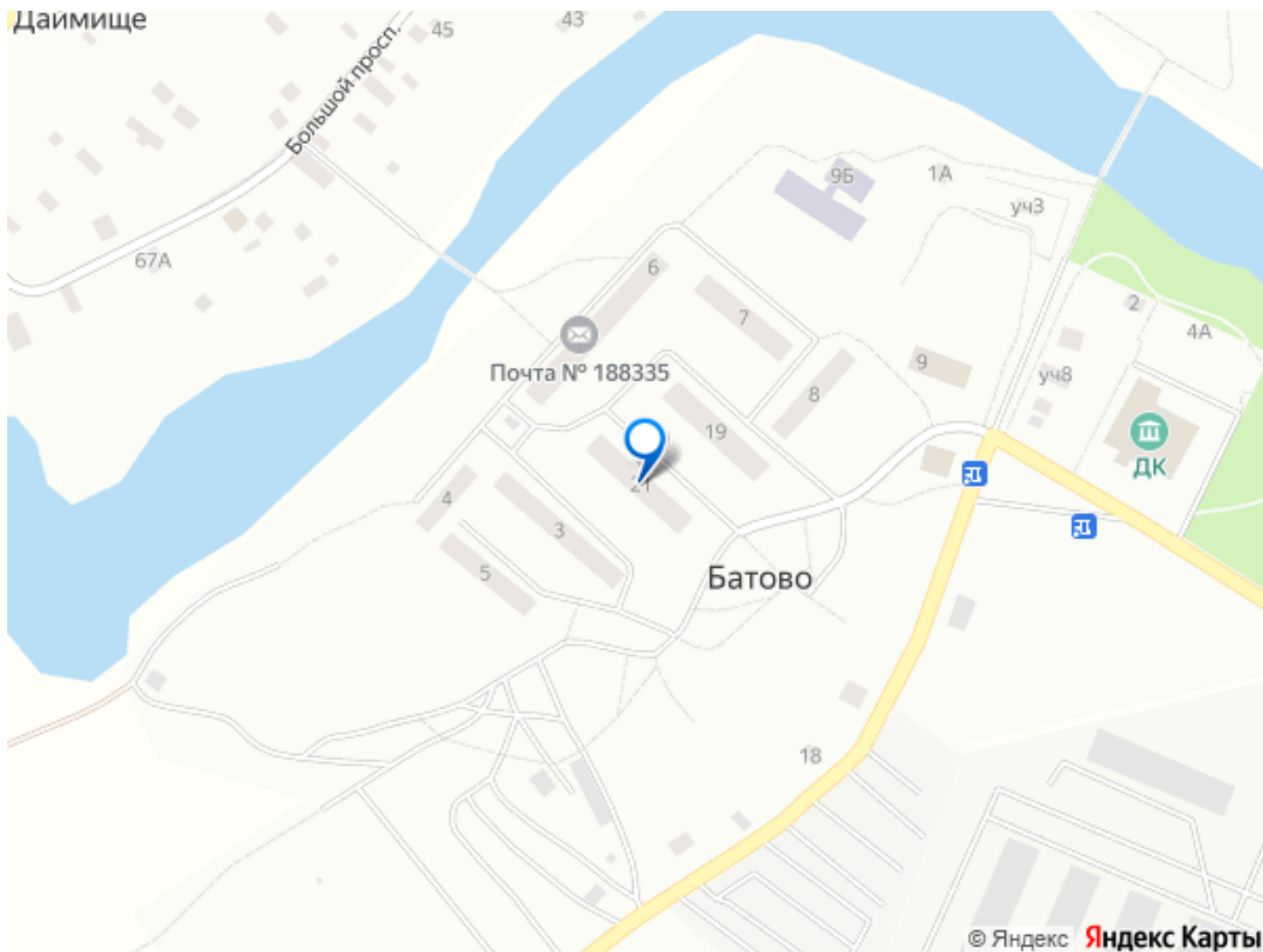
Описание

дер. Батово 21, Гатчинский район Рядом с п. Рождествено (1 км) в деревне Батово продается большая (58,3 м2) трехкомнатная квартира в панельном доме 1971 года постройки. Квартира теплая, удобной планировки. Две комнаты и кухня выходят на восточную сторону, одна комната на западную. Комнаты 17+13+13 м2. Кухня 7 метров. Раздельный с/узел. Имеется балкон. Тихие спокойные соседи. Чистая парадная. Квартире требуется ремонт. В 150 метрах от дома протекает река Оредеж. Есть свой пляж. Красивые высокие берега реки из разноцветного песчаника с родниками, прогулочные тропы парка привлекают сюда туристов и отдыхающих круглый год. В пешей доступности в Рождествено находится дом усадьба писателя Набокова. В деревне есть магазины, аптека, пункт доставки, клуб, кольцо автобуса 531. Вся остальная инфраструктура в Рождествено, Сиверской, Гатчине. От метро Московская примерно час езды на авто. Можно добраться на электричке до Гатчины или Сиверской, а оттуда каждые полчаса ходят автобусы и

маршрутки. Один взрослый собственник.
Подойдут любые формы оплаты. Звоните,
расскажу все более подробно. Возможен
разумный торг!







Move.ru - вся недвижимость России