

Алексей

79118470211

Бугры, ромашковая

4 951 960 ₽

Бугры, ромашковая

Склад

Общая площадь

9533 м²**Детали объекта**

Тип сделки

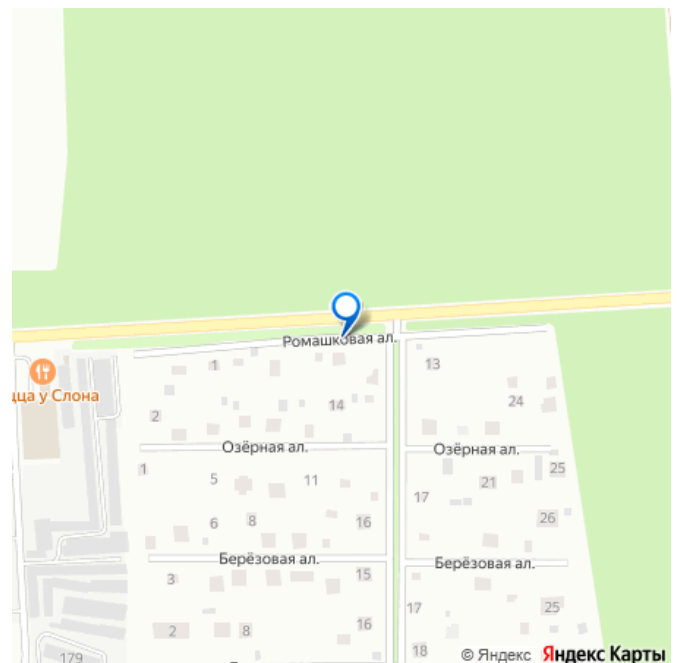
Сдаю

Раздел

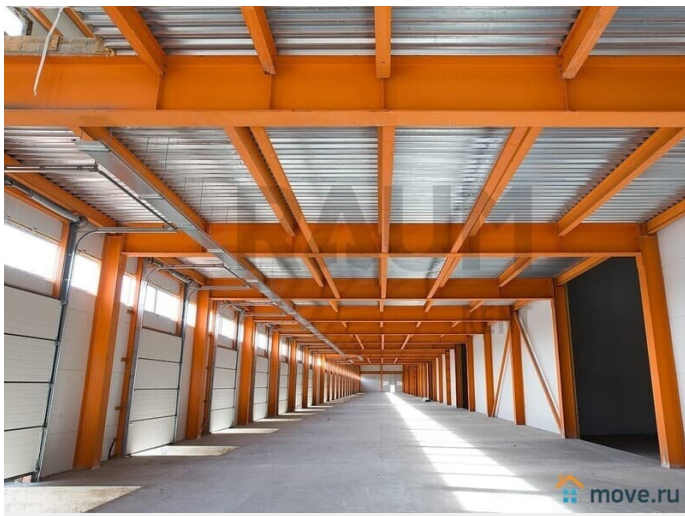
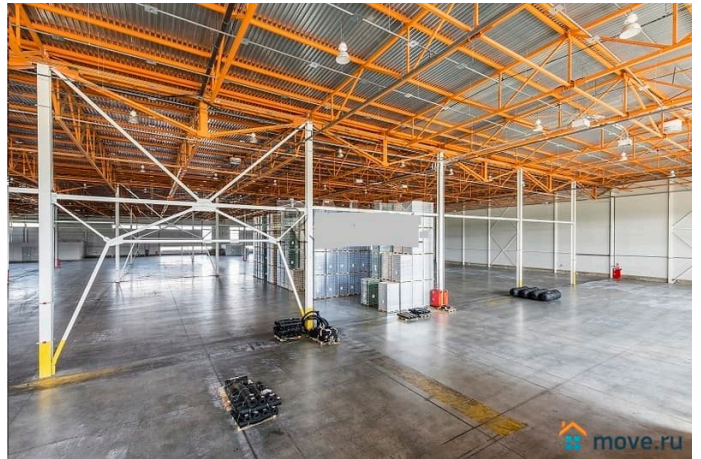
[Коммерческая недвижимость](#)**Описание**

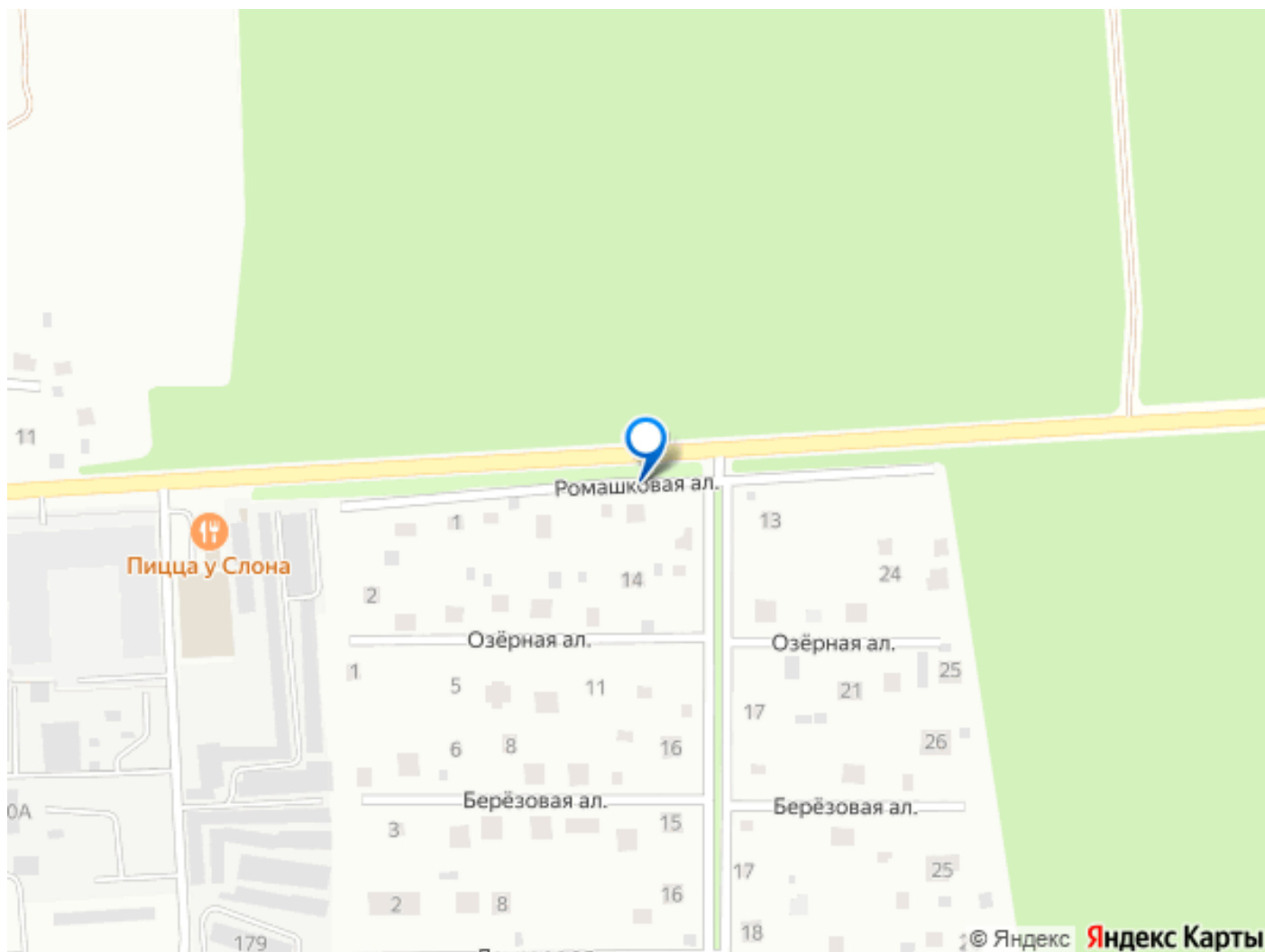
Склад/производство Собщ.=9 533м2(1-й этаж). Всеволожский р-н. Бугры пос., Полевая ул.(м. «Парнас»). На территории производственно-складского комплекса, склад/производство класса «А» Собщ.=9 533м2, из них: Склад -8053.0 м2 Крытый пандус до 280 м2. Офисные помещения до 1100 м2 Нагрузка на пол - 6 тонн/м2. Шаг колонн 12X24 м Рабочая высота потолков - 9,5 м. Ворота для разгрузки крупногабаритного транспорта- 4 шт, (3.2X3.0), крупногабаритные ворота -1 шт. (4.0X4.0). Температурный режим от +15 до +24. Электрическая мощность до 600 кВт Спринклерное пожаротушение. Теплый склад: 520,00 руб./м2, Пандус: 300,00 руб./м2, Офисные помещения: 650,00 руб./м2. Арендная ставка включает: НДС, отопление,

для заметок



охрану периметра, эксплуатационные расходы. В арендную ставку не включено: электроэнергия (по приборам учёта), водоснабжение и канализация, охрана арендуемой площади, услуги провайдеров, вывоз мусора, клининг. Срок освобождения помещения февраль-март 2021 г. Без комиссии.





Move.ru - вся недвижимость России