

**Дмитрий**

**79219657418**

**Дятлицы, Балтийская слобода 1**

**15 600 000 ₽**

Дятлицы, Балтийская слобода 1

Шоссе

[Ропшинское](#) ~20 км от КАД

## Коттедж

Жилая площадь

82 м<sup>2</sup>

Площадь кухни

18 м<sup>2</sup>

Общая площадь

205 м<sup>2</sup>

## Детали объекта

Тип сделки

Продам

Раздел

[Дома, дачи](#)

Строение

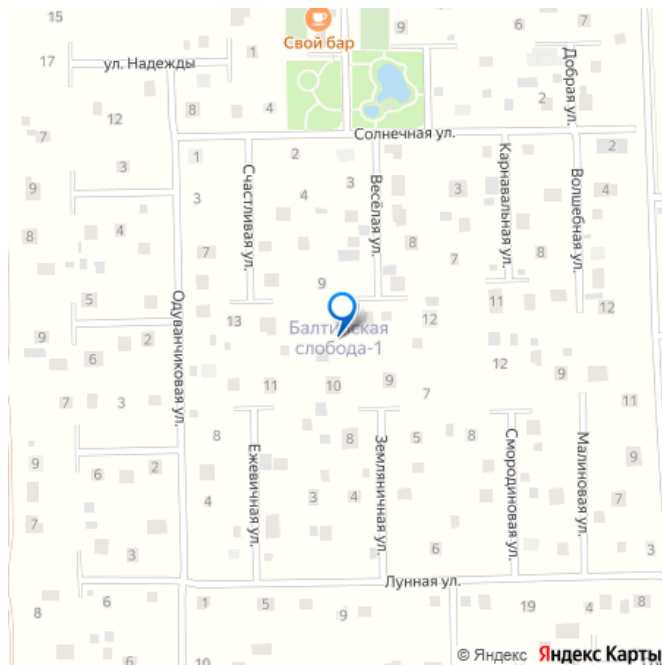
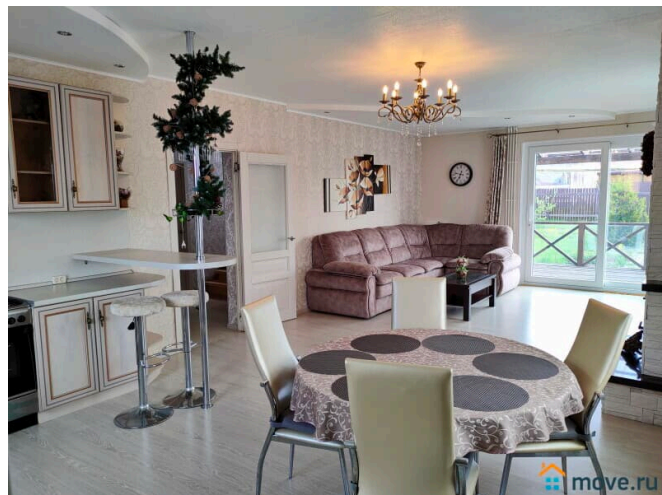
Деревянное

возможен торг, туалет в доме, душ в доме, кухня, бассейн,  
баня/сауна, отопление, водопровод, канализация,  
электричество, газ

## Описание

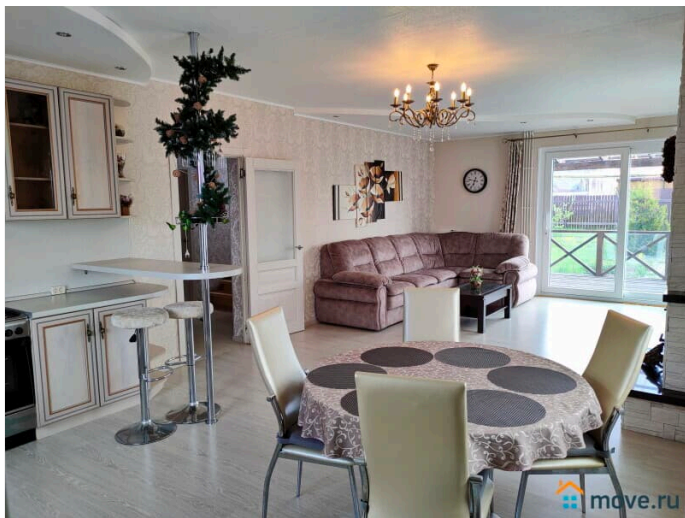
Продаётся коттедж с баней и другими постройками в посёлке комфорт класса "Балтийская слобода" 1 очередь. Технические характеристики дома: стены: 1 этаж - брус, 2

для заметок

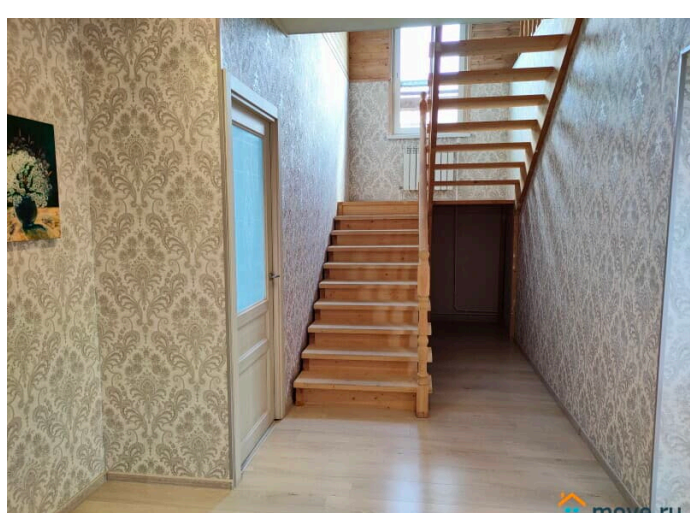
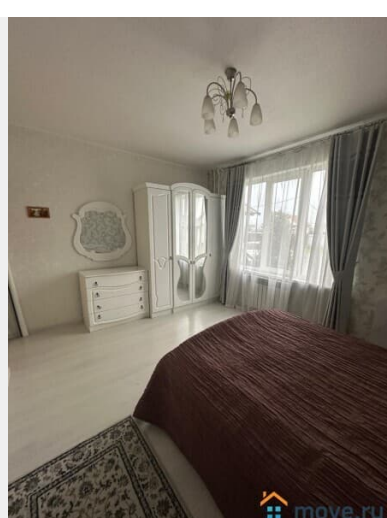
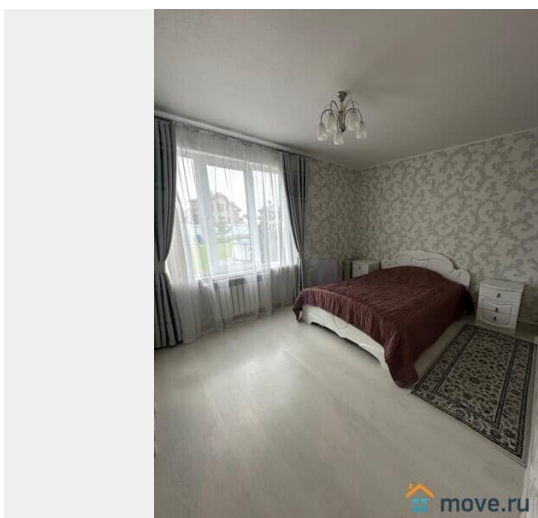
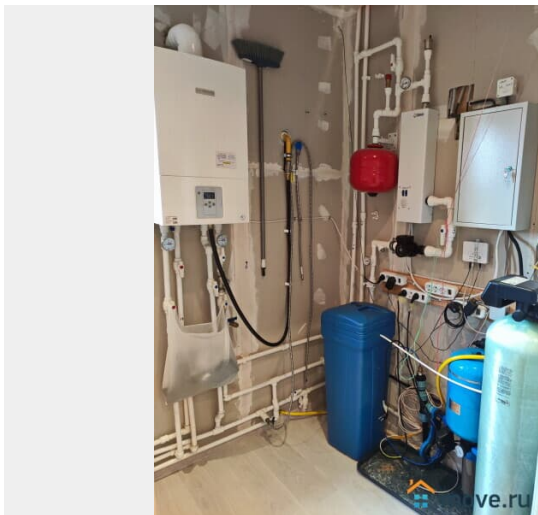


этаж – каркас 200 мм; пол – 200 мм; кровля – 300 мм металлическая черепица; окна-стеклопакеты; в комнатах установлены бризеры и кивы для вентиляции, фундамент – свайно-винтовой. Коммуникации: Отопление, горячая вода – магистральный газ. Котел БОШ двухконтурный на 24 кВт. Радиаторы. Камин. Резервный электродом с бойлером. Электричество 10 кВт. Водоснабжение – индивидуальная скважина 32 м + система фильтрации с колонной. Канализация – автономная система биологической очистки Юнилокс. Подключен высокоскоростной оптоволоконный интернет. ОСТАЁТСЯ МЕБЕЛЬ И ТЕХНИКА! Отдельно построены: • Баня 22 кв.м. с комнатой отдыха, тёплым полом. • Павильон для тренажёров с кухней 6 х 4 м. Тренажёры и мебель остаются! • Хозяйственный блок 4 х 2,6 м с газовым грилем и инструментом. • Установлен на утеплённой площадке бассейн: диаметр 3,6 м, глубина 1,2 м. Характеристика участка: сухой, ровный участок правильной формы. Высажены плодовые деревья и декоративные кустарники, газон. Установлена теплица с открывающимися форточками. По периметру огорожен металлическим штакетником. Автоматические откатные ворота. Мощения дорожек, мангальной площадки и зоны парковки при въезде сделаны тротуарной плиткой. Освещение участка. Инфраструктура в посёлке: есть всё для комфортного проживания: широкие асфальтированные дороги, спортивная и детская площадки, теннисный корт, кафе с отличной кухней, продуктовый магазин, уличное освещение, вывоз мусора. Зимой – регулярная расчистка дорог от снега. Прогулочная зона отдыха с прудом и водопадом. По периметру посёлок огорожен забором. Въезд/Выезд на территорию

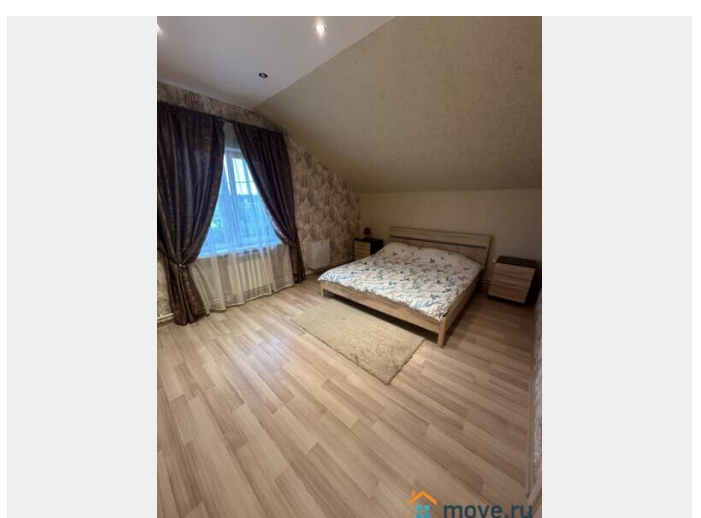
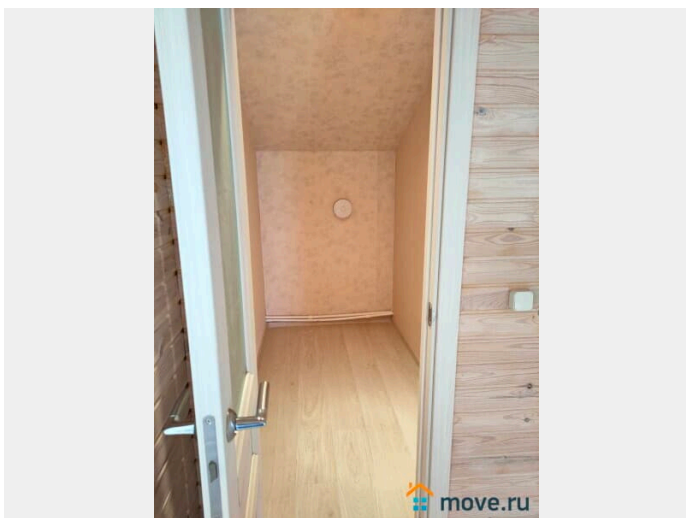
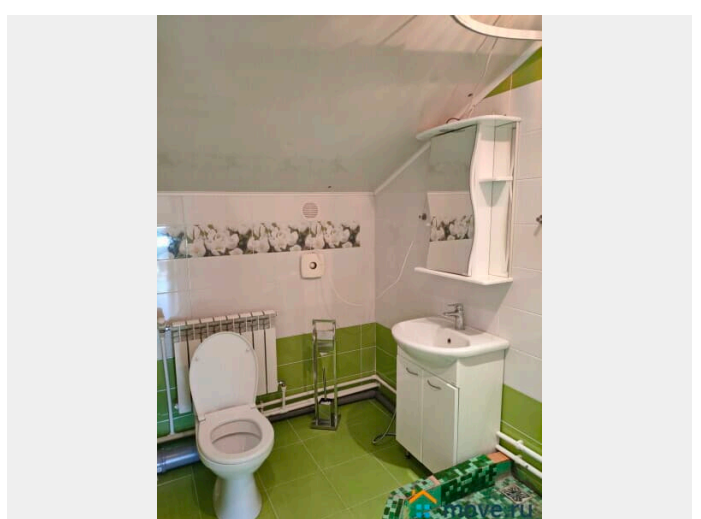
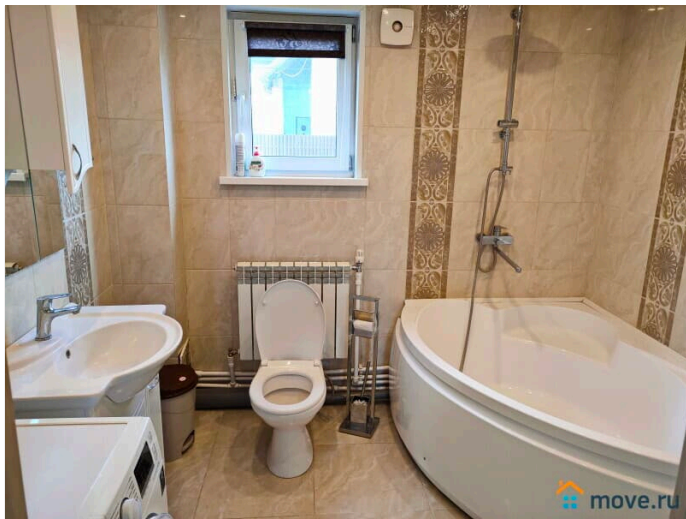
поселка через шлагбаумы по электронным пропускам через КПП. Видеонаблюдение. Рядом детский сад, пункты выдачи OZON и WB, автобус развозит детей до школы, доставка продуктов. В соседнем посёлке озеро с пляжем. Экологически чистый район, от КАД 20 км без пробок. Хорошая транспортная доступность, автобусы 454 и 687. Удобный подъезд со стороны Ропшинского, Гостилицкого и Таллинского шоссе, а также по трассе А-120. До метро пр. Ветеранов – 35 минут на машине. В ипотеке у Сбера. Возможна прописка.



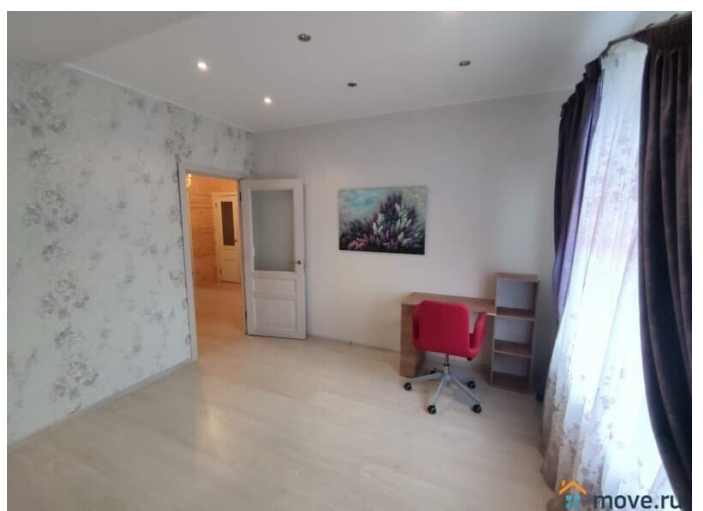
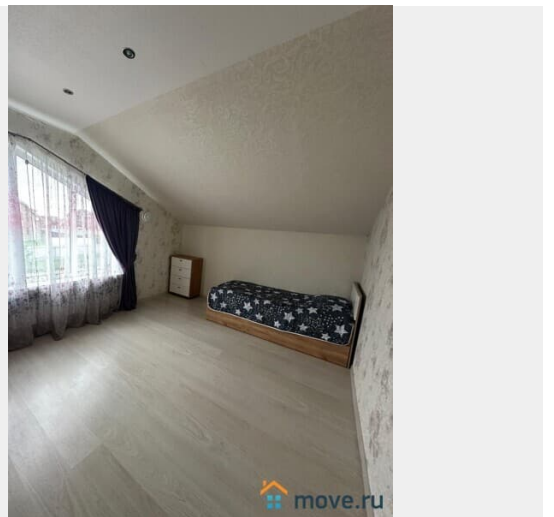




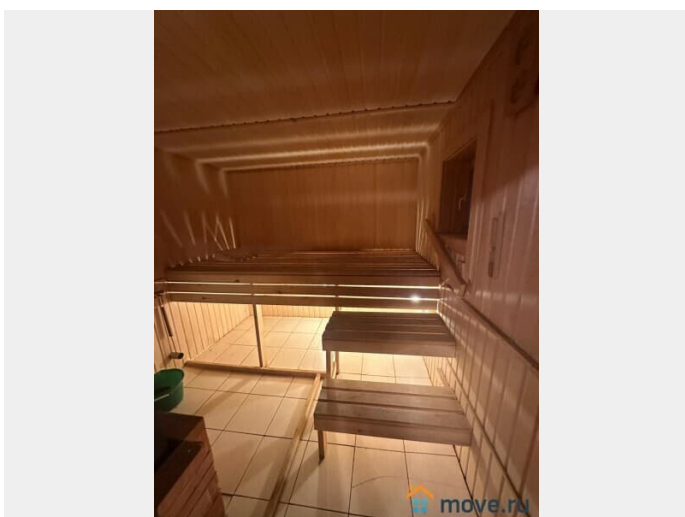
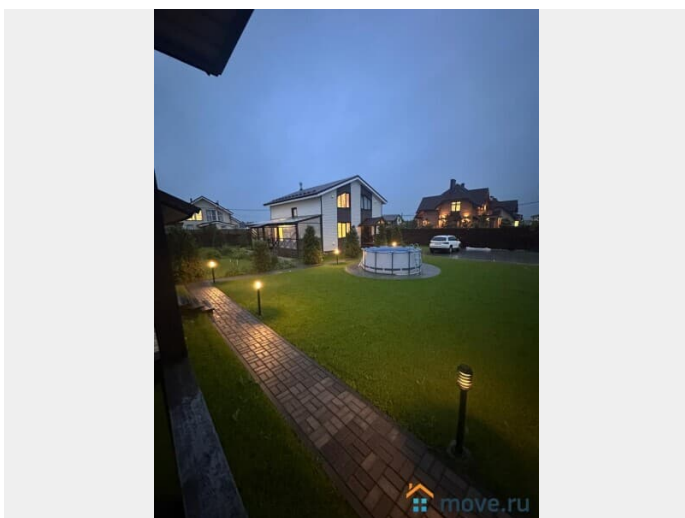




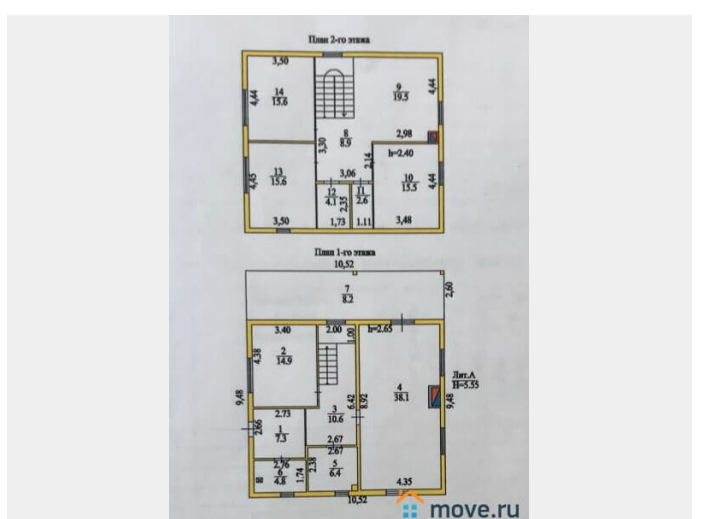




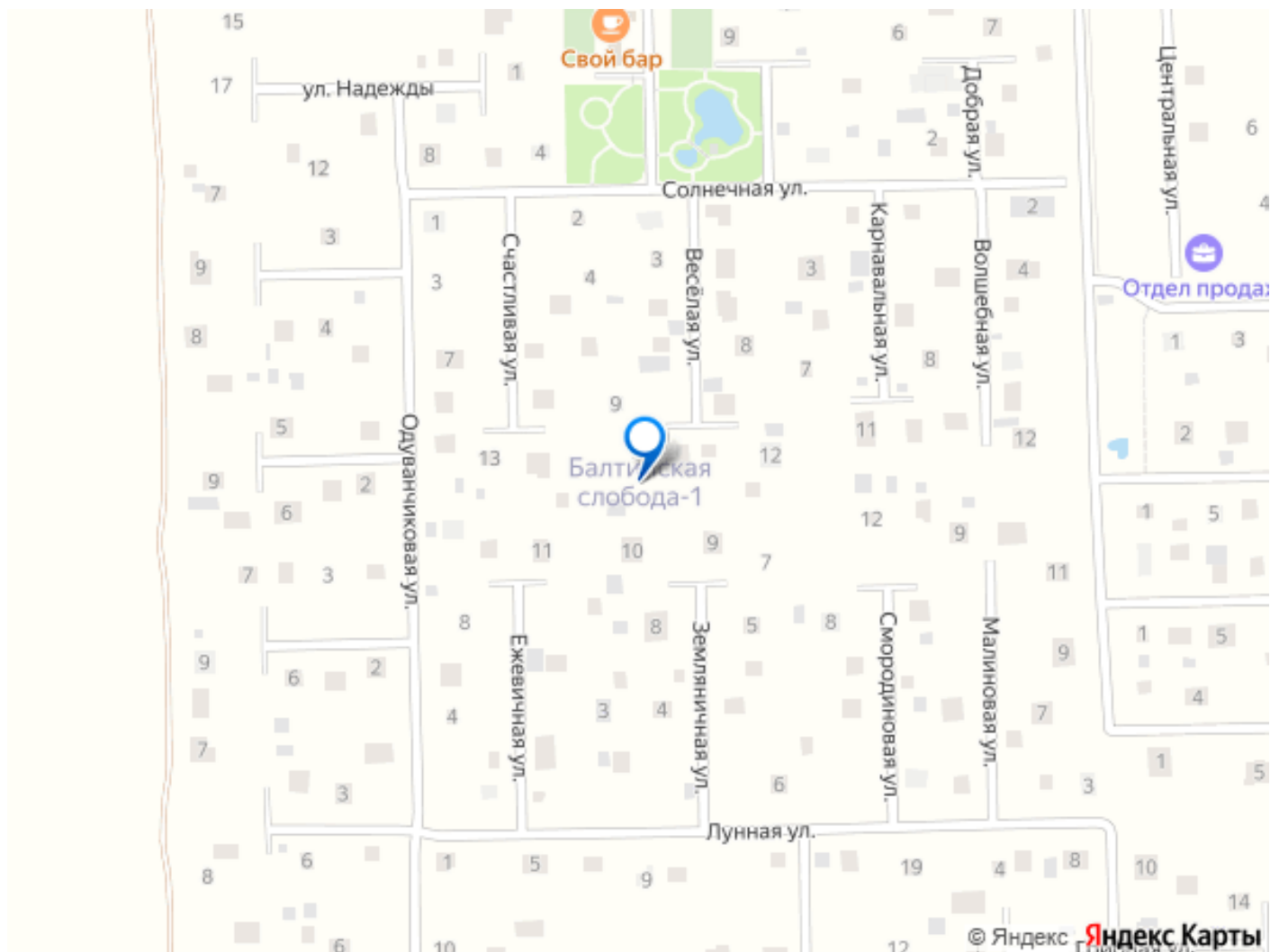












Move.ru - вся недвижимость России