

Новосельцев Дмитрий

79219665043

Ексолово, улица Новая, д. 10

19 900 000 ₽

Ексолово, улица Новая, д. 10

Улица

[улица Новая](#)

Шоссе

[Мурманское](#) ~14 км от КАД

Коттедж

Жилая площадь

130 м²

Площадь кухни

30 м²

Общая площадь

174 м²

Детали объекта

Тип сделки

Продам

Раздел

[Дома, дачи](#)

Строение

Деревянное

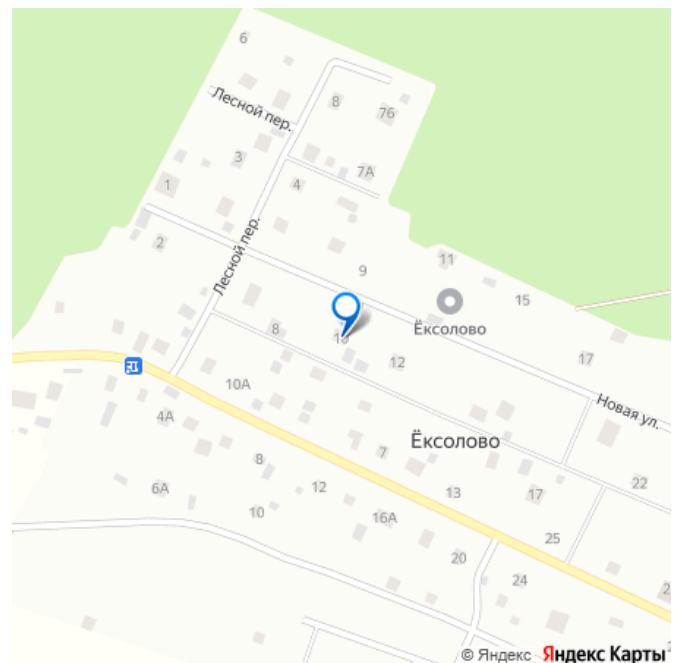
туалет в доме, душ в доме, баня/сауна, отопление,

водопровод, канализация, электричество, газ

Описание

Дом построен из сухого профилированного бруса 70*145, собранный по технологии двойная стена с заполнением

для заметок



теплоизоляционным материалом эковата.

Покрашен по финской технологии финской краской Tikkurila. Кровля - металлочерепица, фундамент - свайный с ростверком. Окна пластиковые - двойные стеклопакеты.

Кадастровый номер участка

47:07:1045005:520, кадастровый номер дома:

47:07:1045005:1560. Дом подключен к газу, воде, электричеству 15 кВт. В посёлке есть оптоволоконный интернет. На 1-м этаже большая комната с залом и местом под камин, спальная (или веранда), большая газовая котельная, в которой можно разместить стиральную машину и т.п.. Есть сауна, зона отдыха у сауны. На втором этаже - три спальных комнаты и комната -салон. На каждом этаже санузлы с душевыми. Навес на два автомобиля. Участок правильной формы, огорожен со всех сторон. Остаётся только установить кухню и мебель, повесить люстры, занавески и можно жить.

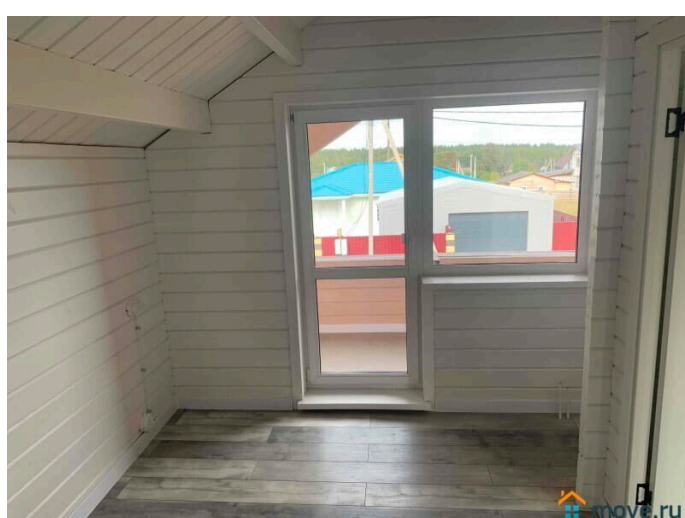
Расположен в коттеджном посёлке Дружное.

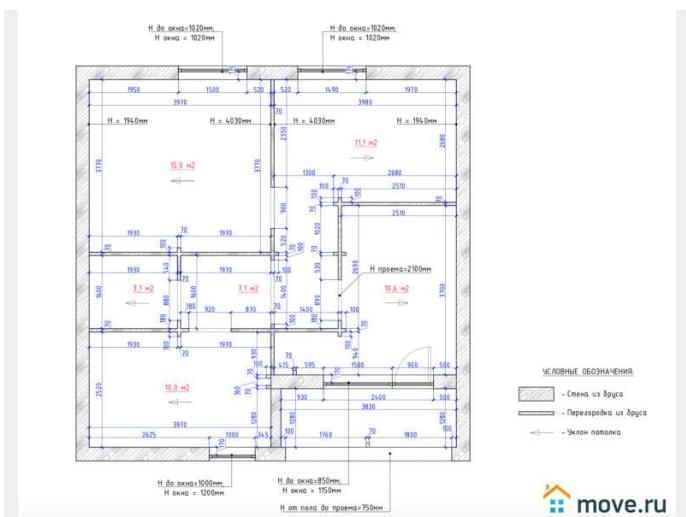
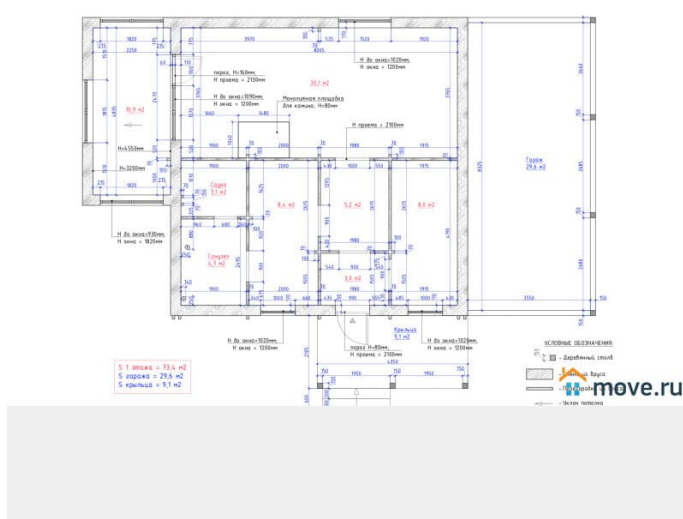
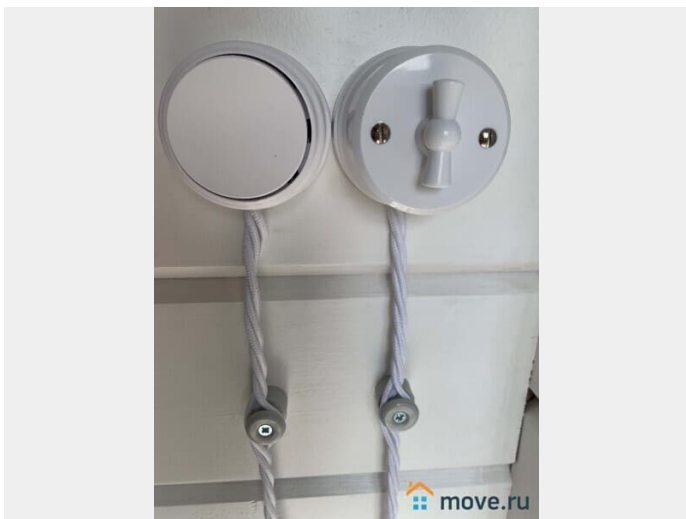
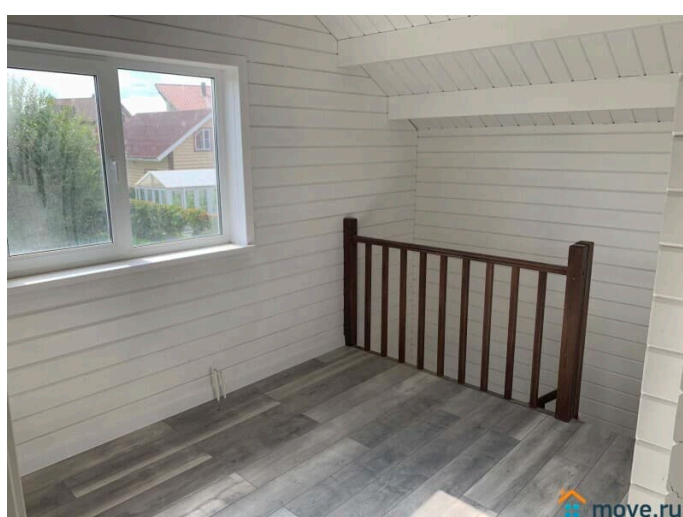
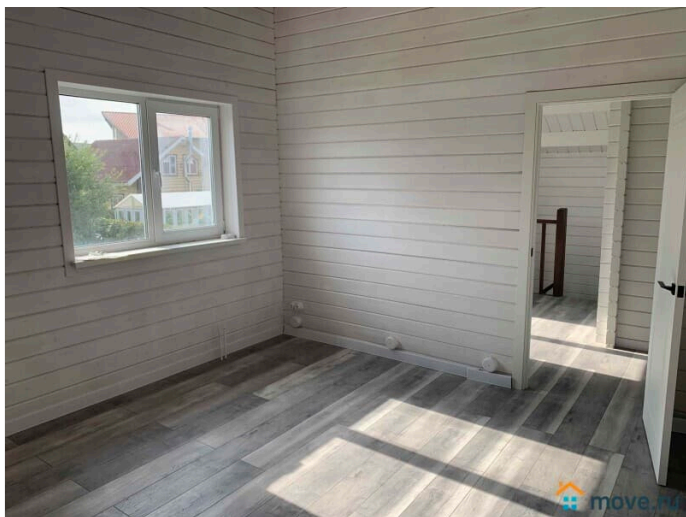
Посёлок обжитой. Расположен рядом с городом в Колтушском сельском поселении во Всеволожском районе Лен. обл. южнее д. Ексолово. 17 км от КАД по Мурманскому шоссе. От м. Ладожская ходит автобус 429 до п. Озерки. Также удобная транспортная доступность от метро ул. Дыбенко. До посёлка можно доехать на маршрутке К-801.

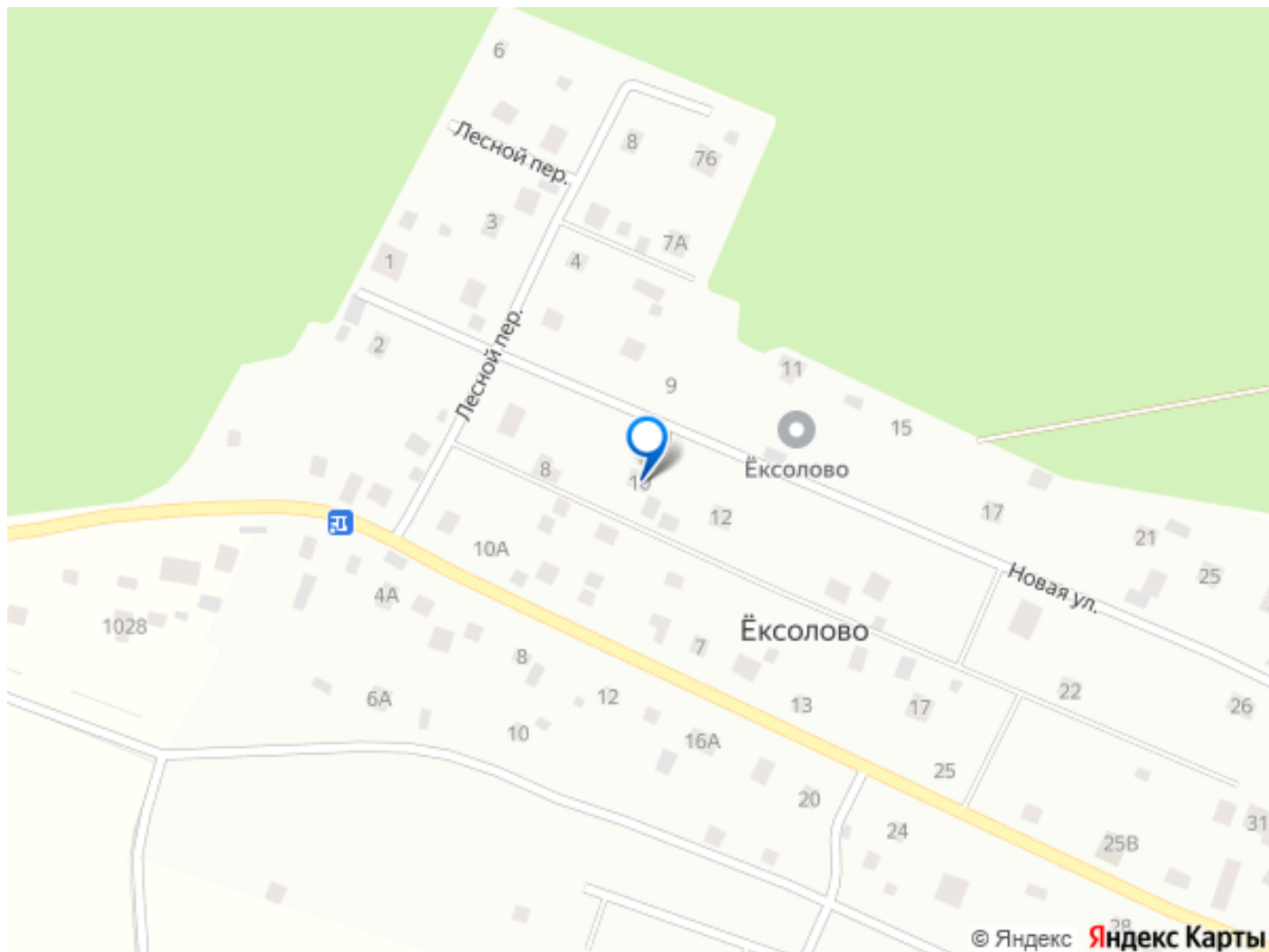
Доехать можно и на электричке от Ладожского вокзала до ст. Манушкино (время в пути 30 минут). На автомобиле от КАД дорога занимает 15 минут. От Мурманской трассы посёлок отделен лесом глубиной около 3 км. На расстоянии 2 км есть красивейший песчаный карьер. До леса 5 минут. Неподалеку от поселка есть небольшой частный аэродром, на котором можно арендовать двухместные самолеты. Также поблизости есть горнолыжный склон

"SnowPark" (протяженность склона 400м) с детским и взрослым бугельным подъёмником) и Невский лесопарк площадью 600 Га. В расположенной не далеко деревне Разметелево есть поликлиника, школа, детский сад, магазины, кафе, рестораны, почта, банк, церковь, полиция, спортивные площадки и секции. В посёлке Дружное построены дороги, газопровод, водопровод, двухсторонний дренаж закрытого типа, поданы электричество, газ, а вода бесплатно. Проложена оптоволоконная линия интернет. Транслируется кабельное телевидение и телефония. Действуют круглосуточный пост охраны. Работает круглогодично магазин. В посёлке построена противопожарная система. Посёлок обслуживается управляющей компанией, которая в 2018 и 2019 году Ассоциацией риэлтеров Санкт-Петербурга и ЛО названа лучшей управляющей компанией коттеджных посёлков в Ленинградской области. За 2018 года победа присуждена за достижения по управлению КП Дружное. Посёлок построен известным и надёжным девелопером ООО "1-я Академия недвижимости".









Move.ru - вся недвижимость России