

Касимово, Уездная,, д. 6

23 100 000 ₺

Касимово, Уездная,, д. 6

Коттедж

Жилая площадь

110 м²

Площадь кухни

24 м²

Общая площадь

221 м²

Детали объекта

Тип сделки

Продам

Раздел

[Дома, дачи](#)

Строение

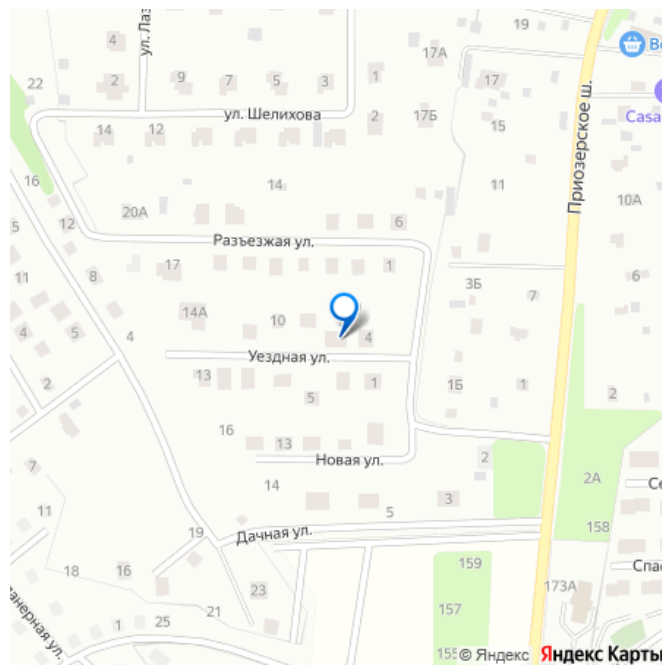
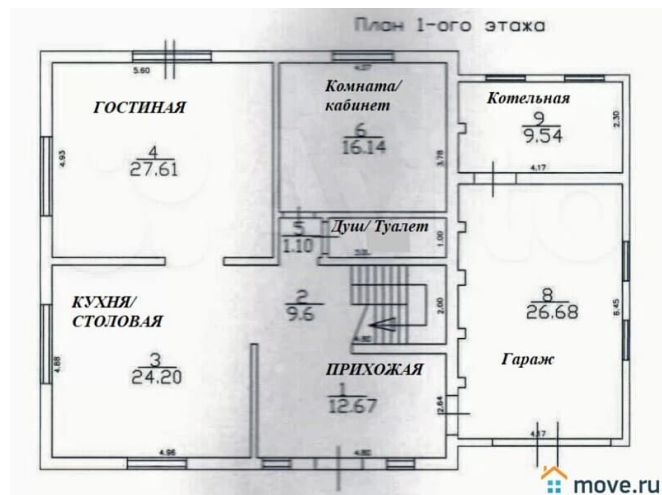
Блочное

возможен торг, туалет в доме, душ в доме, отопление, водопровод, канализация, электричество, газ, ПМЖ

Описание

Продается замечательный загородный дом 221 кв.м., с ТЕПЛЫМ ГАРАЖОМ на участке 10 сот. (ИЖС) в КП комфорт-класса «Атлантик-2» в дер. Касимово. Поселок уютный, чистый, с асфальтированными и освещенными улицами - всего 45 домов одного статусного архитектурного уровня, с удобным асфальтированным заездом с

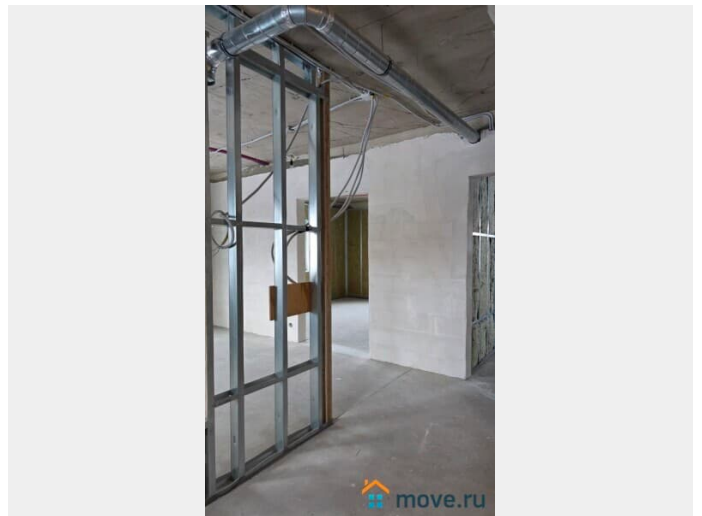
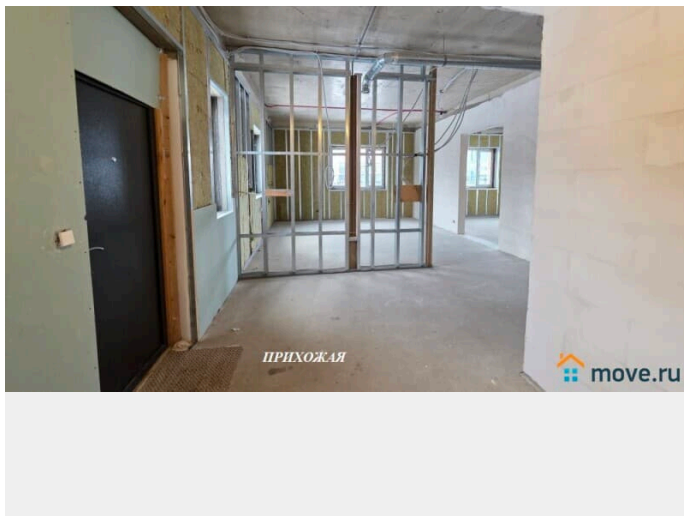
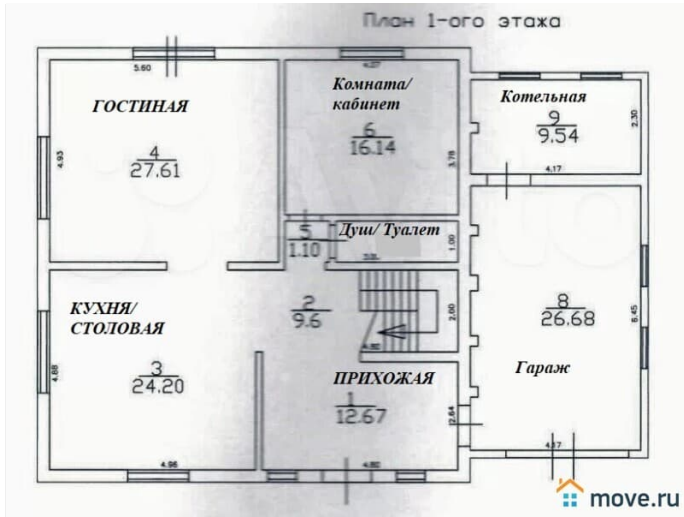
для заметок



Приозерского шоссе, 12 км. до КАД.

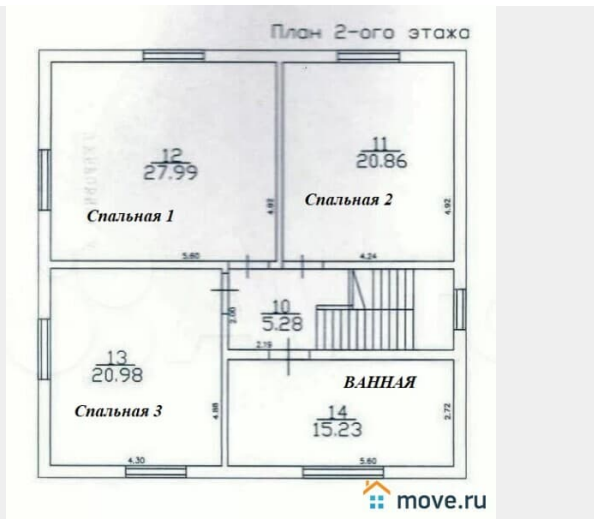
Предлагая этот презентабельный дом с предчистовой отделкой, мы облегчаем вам выбор желанного загородного дома: оперативно и качественно сделаем вам чистовой ремонт по вашему вкусу и требованиям. Замечу, что все этапы строительства подробно зафиксированы в фотографиях, которые будут предоставлены по требованию. Дом: с просторными комнатами (см. планы 1 и 2 эт.), с предчистовой отделкой, с высокими потолками (3,25 м.-1 эт. и 3,0 м. – 2-эт.), кухня 26 кв.м., ванная 15 кв.м., два туалета; стены из газобетона – 300мм., утепленные изнутри и снаружи, кроме того, обложены высококачественным клинкерным кирпичом, что создает строению прочный, долговечный, фундаментальный и, в то же время, презентабельный вид. Межкомнатные перегородки, тоже из газобетона, но некоторые – металлоконструкция, наполненная звукоизоляционным и утеплительным материалом. Теплые полы на 1-м эт., радиаторы на 2-м эт.; Коммуникации все центральные: газ, вода, канализация, электричество 15 кВт. Фундамент – железобетонная монолитная плита 300 мм., с утеплением и осушением. Крыша – мягкая черепица на OSB панелях с гидроизоляцией. Особое расположение коттеджного поселка: он находится на возвышенности по сравнению с соседними посёлками и имеет отличную транспортную доступность до города – остановки маршрутного транспорта в пешей доступности. Рядом школы, садики (муниципальные и частные), Сбер, МФЦ, магазины, больницы и т.д. В 15 минутах езды – горнолыжный курорт Юкки Парк и торговый комплекс МЕГА-Парнас, в 20 – 30 минутах езды – озеро Хепоярви (Токсово) и Финский залив (Солнечное). ТОРГ УМЕСТЕН. Кстати,

ежемесячные взносы в КП отсутствуют.

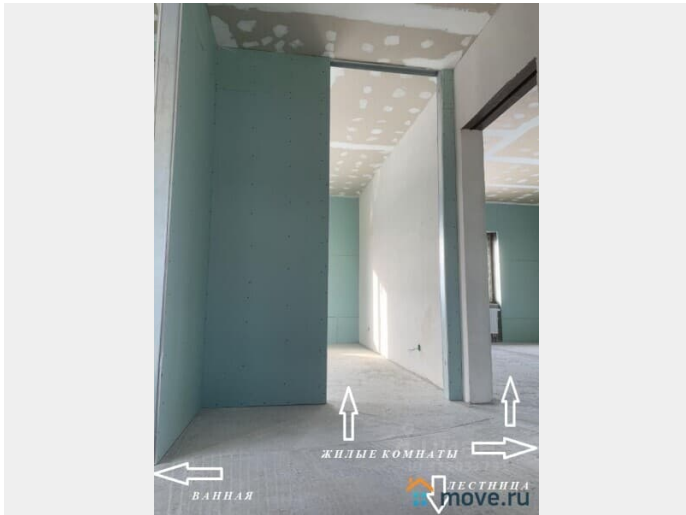




move.ru



move.ru



move.ru



move.ru



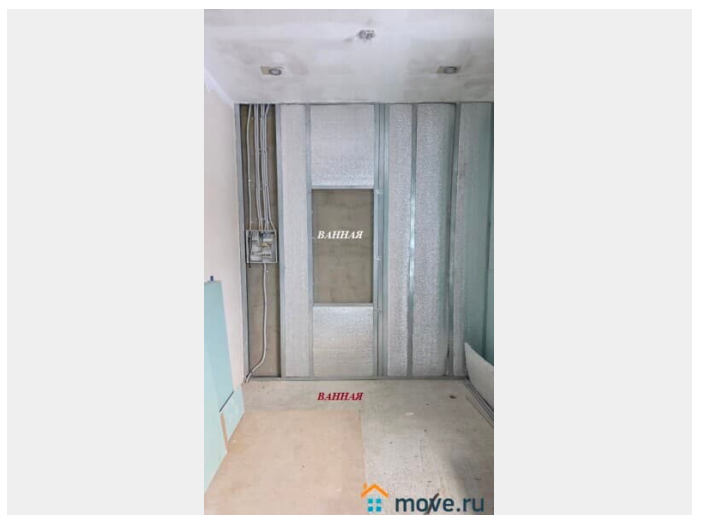
move.ru



move.ru



move.ru



ВАННАЯ

move.ru

