

Шумова Оксана

79213529150

Коммунары, ул. Березовая, д. 2

9 700 000 ₽

Коммунары, ул. Березовая, д. 2

Дом

Жилая площадь

40 м²

Площадь кухни

35.4 м²

Общая площадь

135 м²

Детали объекта

Тип сделки

Продам

Раздел

[Дома, дачи](#)

Строение

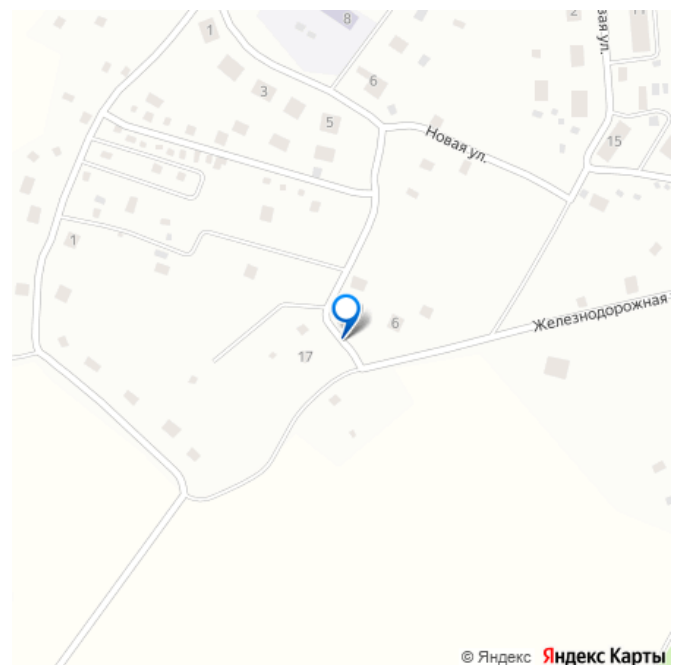
Деревянное

туалет в доме, душ в доме, водопровод, канализация,
электричество, газ

Описание

Представляю вашему вниманию уникальный объект недвижимости — ДОМ-ТЕРЕМ общей площадью 135 квадратных метров, расположенный в живописном посёлке Коммунары на улице Березовая, дом №2. Этот деревянный дом ручной рубки обладает всеми признаками традиционного русского терема и одновременно сочетает

для заметок

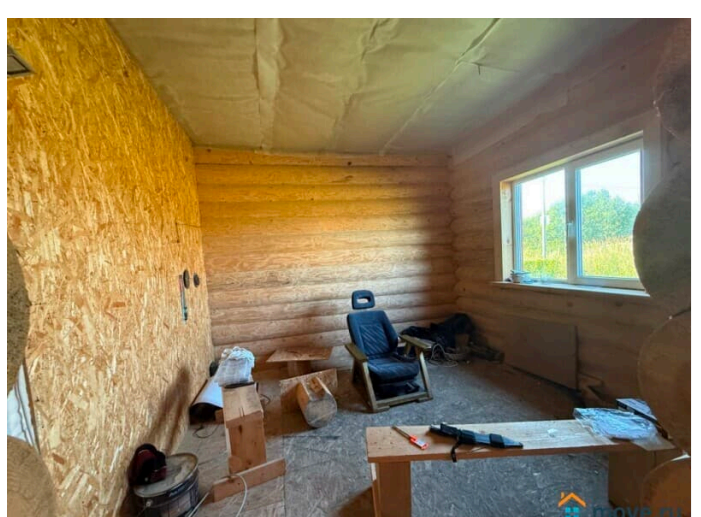
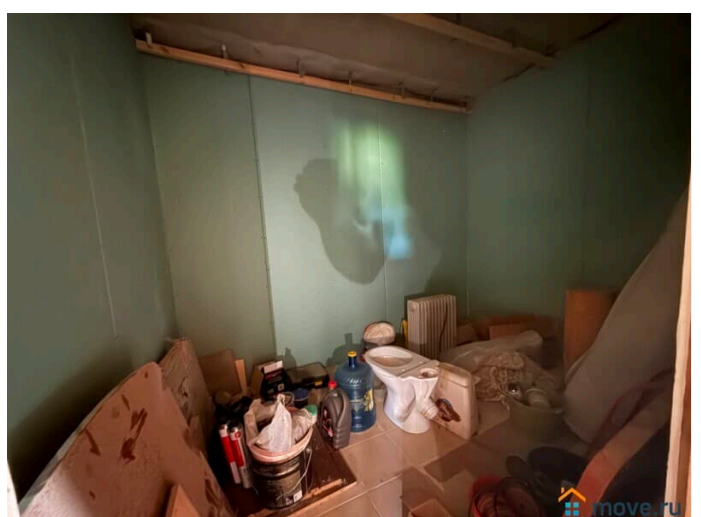


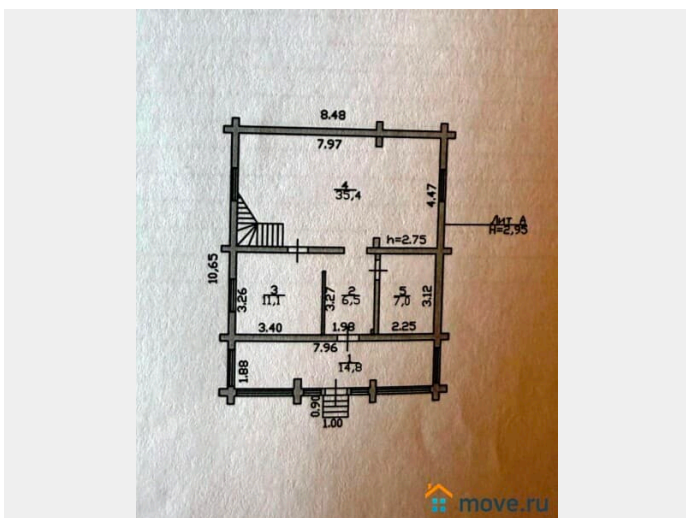
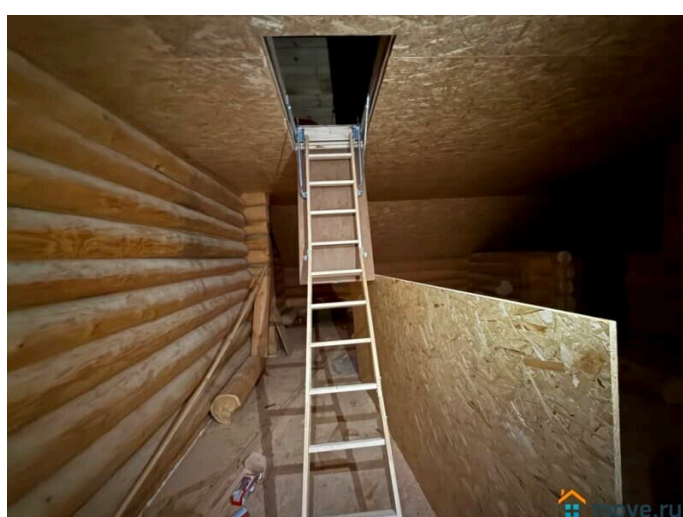
современные удобства жизни.

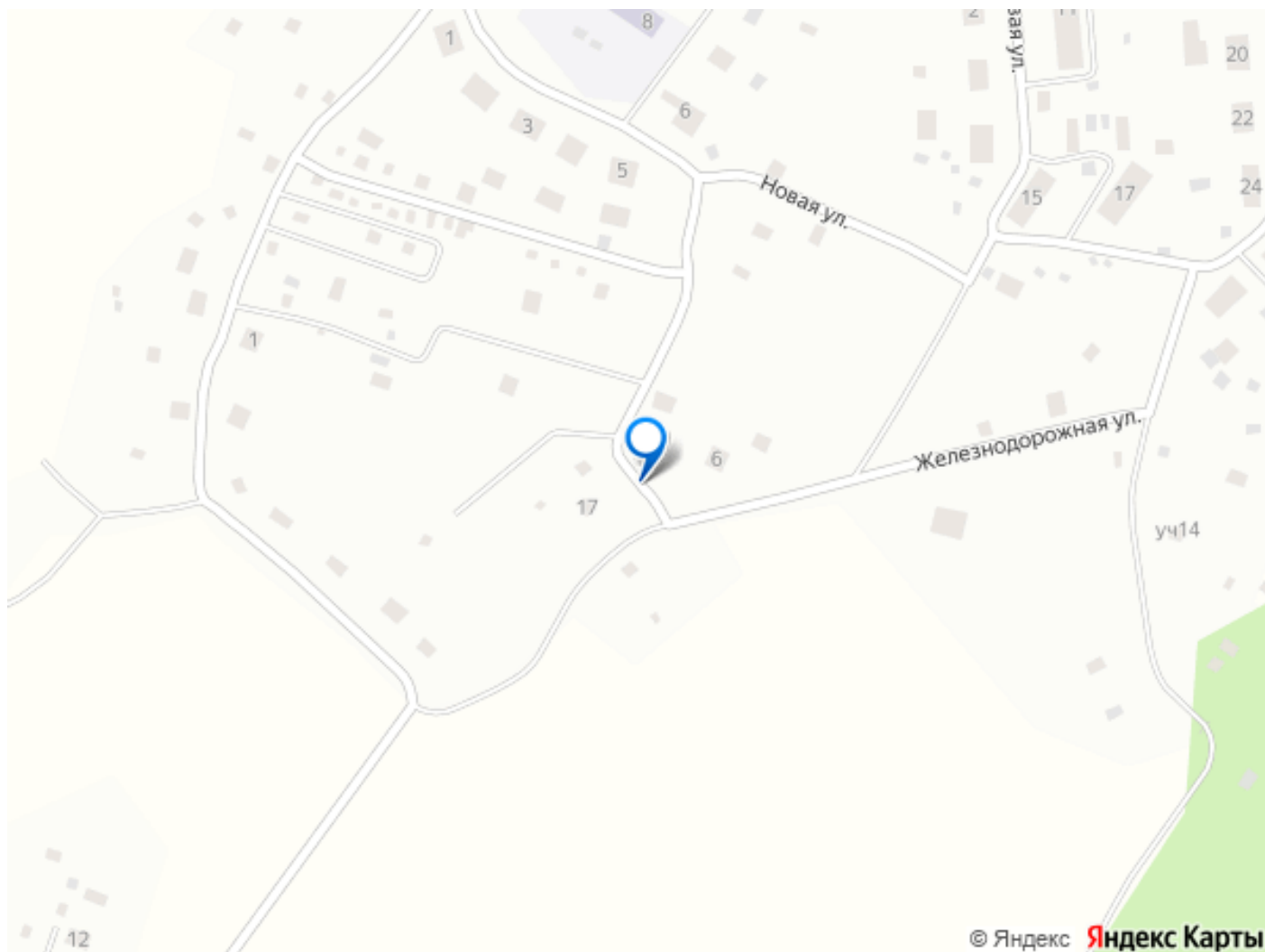
Характеристики Дома о Площадь дома: 135 кв.м о Год постройки дома 2021. о Материал стен: Рубленое бревно, наружная поверхность окрашена, внутренняя сторона отшлифована. о Тип фундамента: Бетонно-ленточный фундамент с высоким подпольем (~1-1,5 метра). о Электроэнергия подключена мощностью 15 кВт, позволяет комфортно пользоваться бытовой техникой. о Кровля, перекрытия и пол утеплены. о Канализация представлена автономным септиком из бетонных колец. о Получены технические условия на подключение к централизованной водопроводной сети. о Возможно подключение к газопроводу. Внутреннее пространство Дома о Первый этаж площадью 74,8 кв.м имеет высокие потолки 2,95 м и включает в себя просторную застеклённую зимнюю веранду 14,8 кв.м, удобную прихожую 6,5 кв.м с теплым полом, уютную спальню 11,1 кв.м, полноценный санузел 7 кв.м и большую гостинично-столовую зону площадью около 35,4 кв.м. о Второй мансардный этаж оборудуется двумя дополнительными спальными комнатами с балконами, общим коридором-холлом и отдельной зоной отдыха. о Есть доступ на верхний технический этаж по специальной лестнице, открывающий возможности дальнейшего обустройства пространства. Земельный участок Участок под индивидуальное жилищное строительство (ИЖС), общая площадь составляет 11 соток, ровный, сухой, легкий для освоения. Асфальтовая дорога обеспечивает удобный подъём непосредственно к участку. Инфраструктура посёлка Посёлок имеет развитую инфраструктуру, необходимую для комфортной жизни: о Магазины, включая популярный российский бренд МАГНИТ, о

Библиотека, о Детский сад, о Медицинский пункт первой помощи (ФАП), о Железнодорожная станция находится всего в 700 метрах от вашего нового жилья («Мюлльпельто»). Такой вариант идеален для семей, ценящих природу, традиционную архитектуру и комфорт проживания вдали от городской суеты, но при этом имеющих быстрый доступ ко всей необходимой инфраструктуре. Это идеальный выбор для желающих жить в гармонии с природой, сохраняя традиционный русский колорит и окружив себя современной удобной жизнью!









Move.ru - вся недвижимость России