

🕒 Создано: 31.03.2024 в 19:33

🔄 Обновлено: 27.03.2026 в 22:04

Красная Горка, Новогодняя, д 6

7 500 000 ₺

Красная Горка, Новогодняя, д 6

Шоссе

[Колтушское](#) ~10 км от КАД

Коттедж

Площадь участка

3 соток

Жилая площадь

78 м²

Площадь кухни

12 м²

Общая площадь

90 м²

Детали объекта

Тип сделки

Продам

Раздел

[Дома, дачи](#)

Строение

Блочное

туалет в доме, душ в доме, водопровод, канализация,
электричество, газ

Описание

Продается дуплекс 2 эт, 90 м.кв, 100% по наружке, без в/о. Расположен в К.П. "Новоселье", рядом с д.Красная горка,

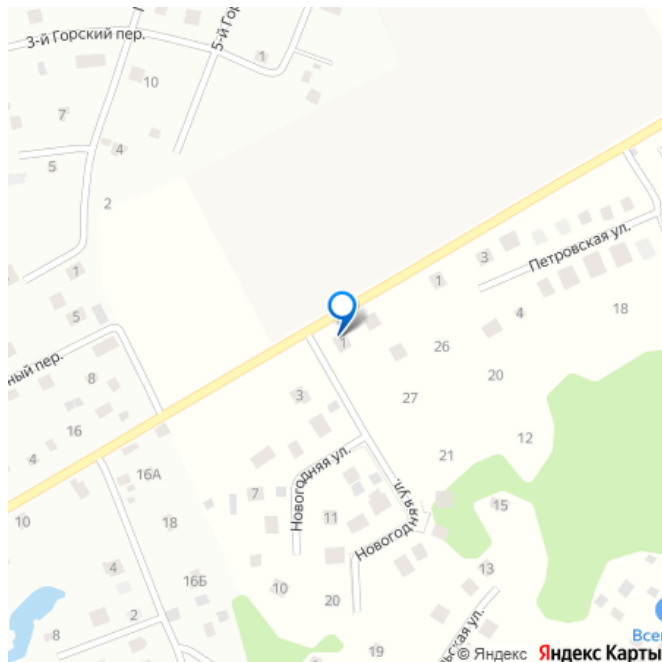
<https://spb.move.ru/objects/6922178693>

Юрий Павлович, Domazem -

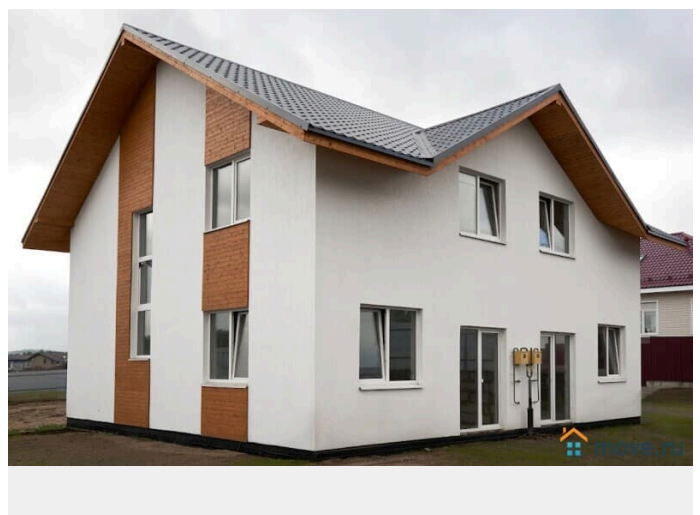
Недвижимость Ленобласти

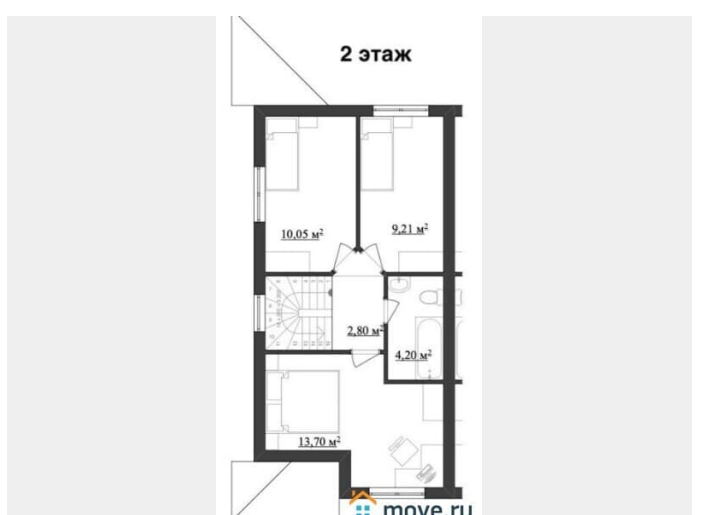
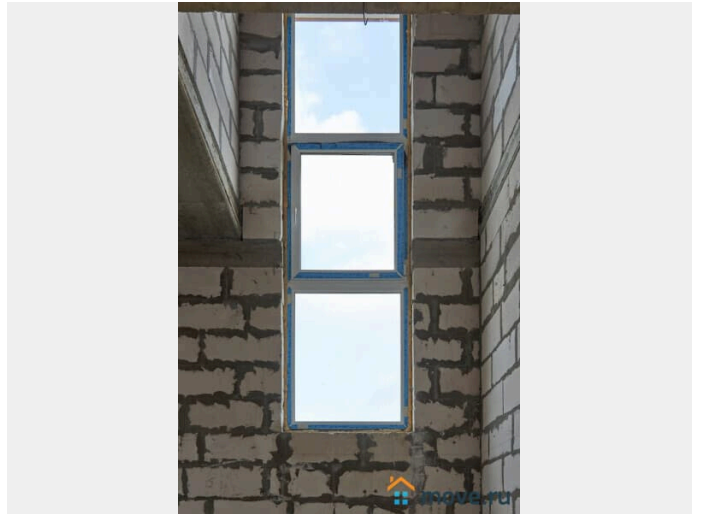
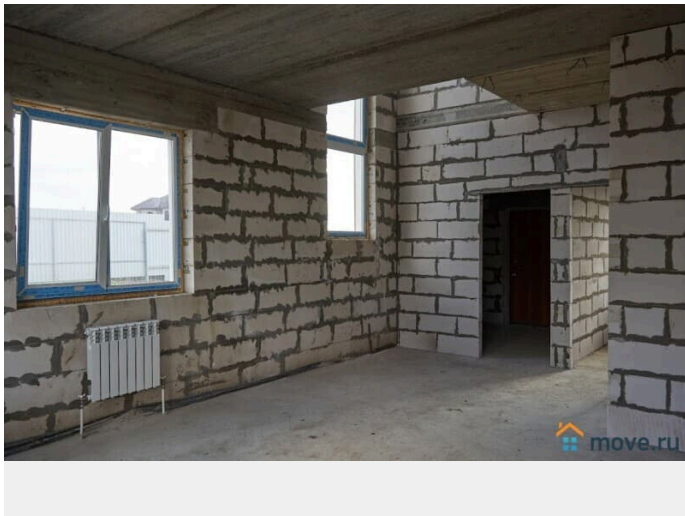
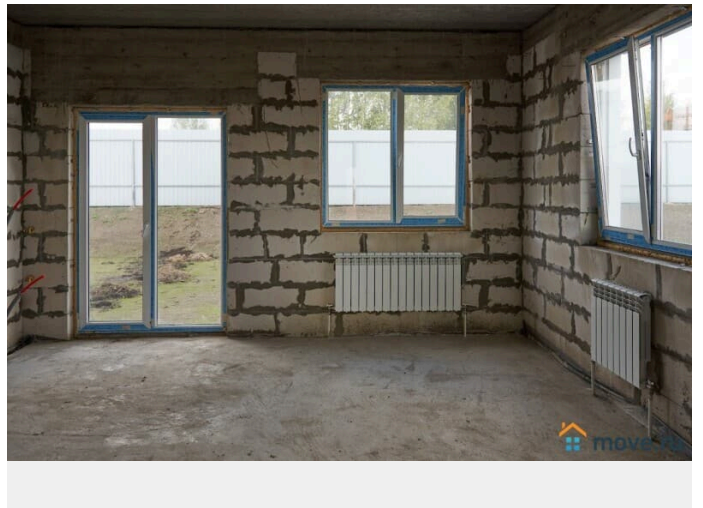
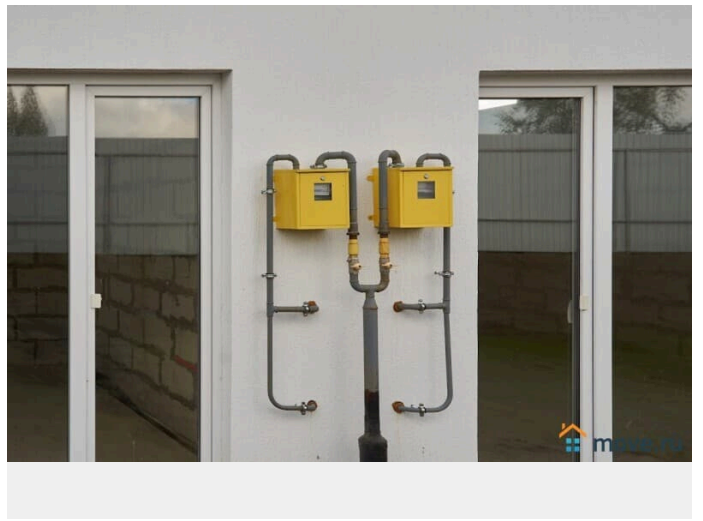
79013033999

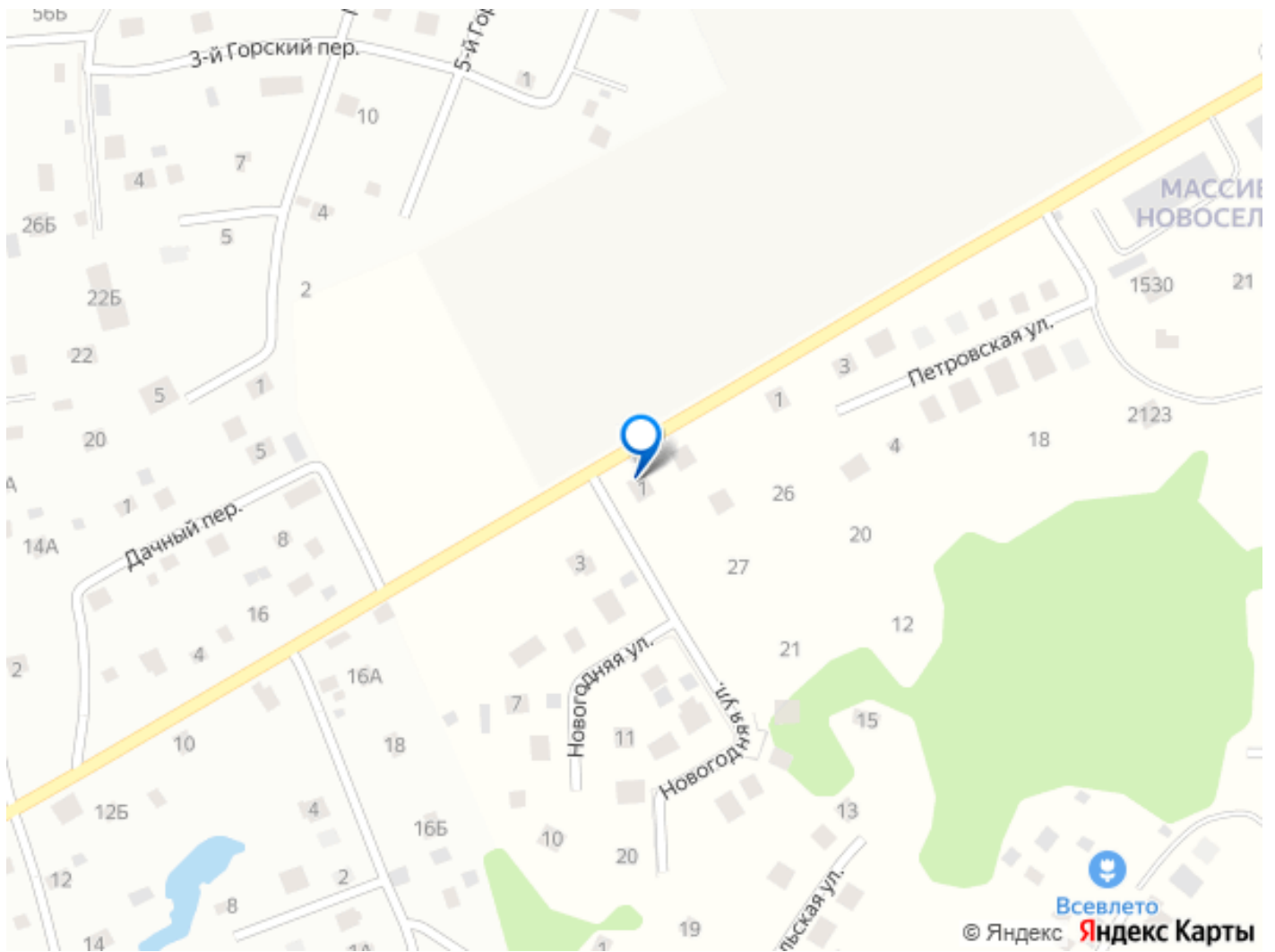
для заметок



Колтушского г.п, Всеволожского района, Ленобласти. Дуплекс построен на монолитной плите, из газобетона, с утеплением по наружке, отделан декоративной штукатуркой и декорирован деревом. Перекрытия железобетонные, окна стеклопакет, крыша металлочерепица, с утеплением. Входная дверь железная, утепленная. Подведены коммуникации: магистральный газ, электричество 5кВт, на один дуплекс, вода из общей скважины. Дома без внутренней отделки, возможен подряд на отделку. Внутренняя планировка дуплекса состоит из: 1 эт: Прихожая, кабинет, санузел, кухня - гостиная с выходом. 2 эт: Санузел, 2 или 3 спальни. Дуплекс является выделенной частью дома, (не общедолевая), отдельный милицейский адрес, подходит под ипотеку. Общая территория огорожена, установлены автоматические ворота. Внутридомовая также имеют ограждения. Дуплексы расположены недалеко от Санкт-Петербурга, в непосредственной близости к городу Всеволожску, с развитой инфраструктурой.







Move.ru - вся недвижимость России