

**Суточный Рай**

**79991178128**

**Кронштадт, переулок Манежный, д. 2**

**1 900 ₽**

Кронштадт, переулок Манежный, д. 2

Улица

[Манежный переулок](#)

**Квартира**

Количество комнат

1

Жилая площадь

24 м<sup>2</sup>

Площадь кухни

10 м<sup>2</sup>

Общая площадь

34 м<sup>2</sup>

Этаж

4/5

**Детали объекта**

Тип сделки

Сдаю

Раздел

[Квартиры на сутки](#)

Тип санузла

совмещенный

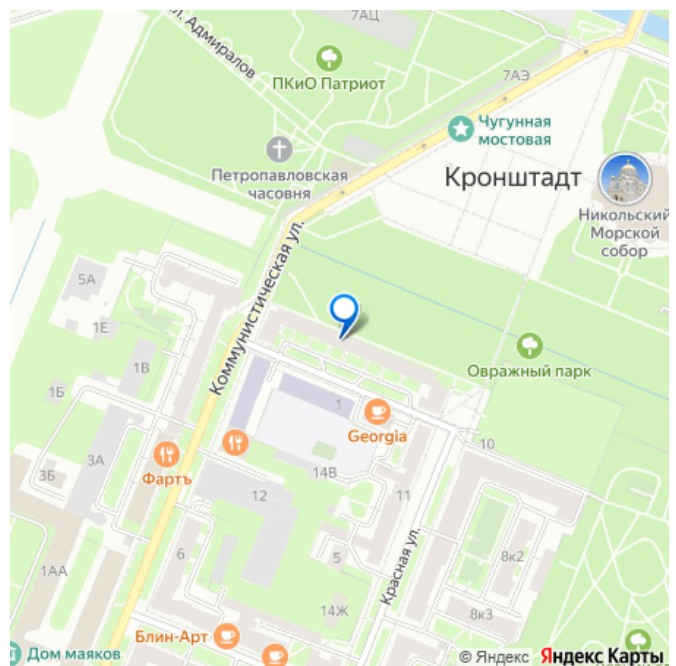
Вид из окна

во двор

Ремонт

дизайнерский

для заметок



Заселение с детьми

да

Заселение с животными

да

интернет, мебель, мебель на кухне, телевизор, стиральная машина, холодильник, парковка

## Описание

Лучшее предложение в городе Звоните и бронируйте! Квартира полностью соответствует фотографиям! Круглосуточное ДИСТАНЦИОННОЕ заселение Отличная квартира в Кронштадта (4 спальных мест) Для командированных сотрудников предоставляем ПОЛНЫЙ КОМПЛЕКТ ОТЧЕТНЫХ ДОКУМЕНТОВ для бухгалтерии с кассовым чеком. Имеется возможность размещения большого количества гостей! Большой выбор квартир разного класса. 1900Стоимость проживания зависит от сезона, количества суток и гостей! Время заезда и выезда стандартное: Время заезда с 14:00 Время выезда до 12:00 Возможен ранний заезд и поздний выезд в удобное Вам время! Ничего доплачивать не нужно - все входит в стоимость: постельное белье, полотенца. гель для душа, мыло, шампунь вся необходимая посуда и столовые приборы для комфортного проживания одноразовые тапочки Wi-Fi интернет генеральная уборка перед каждым заселением бесплатная парковка для авто Имеется вся необходимая бытовая техника: стиральная машина стиральная машина электрический чайник микроволновка фен В пешей доступности расположены: Морской завод - 5-7 мин Войсковые части - 3-5 мин Финский залив - 10-15 мин Никольский Морской собор - 2-3 мин Круглосуточные магазины - 5 мин

Кронштадтская крепость - 10 мин

Макаровский мост 5-10 мин Кронштадтский  
морской музей 5-10 мин На автобусе: Станция

метро «Беговая» - 28 мин Станция метро

«Старая деревня» - 38 мин Станция метро

«Черная речка» - 40 мин Ломоносов - 28 мин?

Сестрорецк - 28 мин Эрмитаж и Дворцовая

площадь - 45 мин на транспорте Мы гарант

чистоты, качества и отличного сервиса!

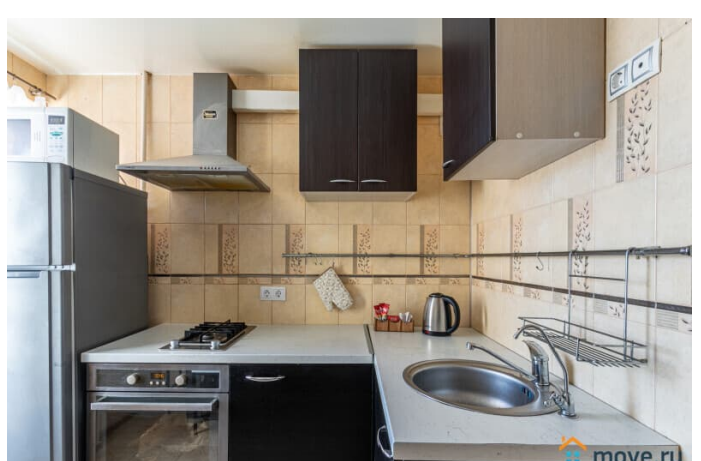
Всегда на связи с нашими гостями! РАДЫ

БУДЕМ принять Вас у нас в гостях. Остались

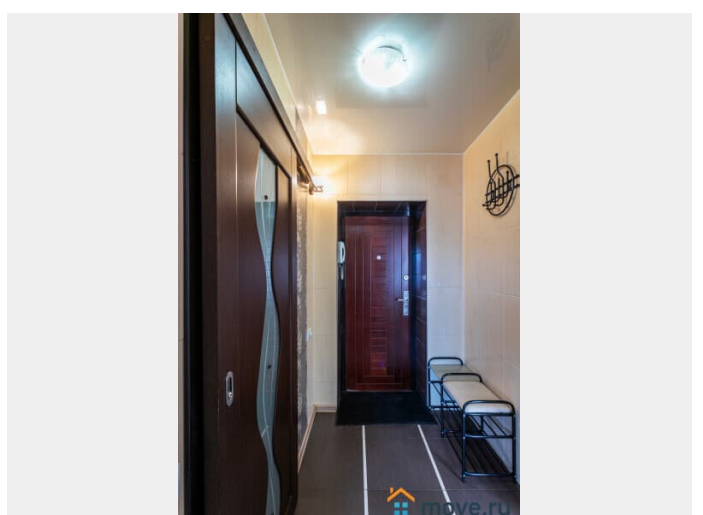
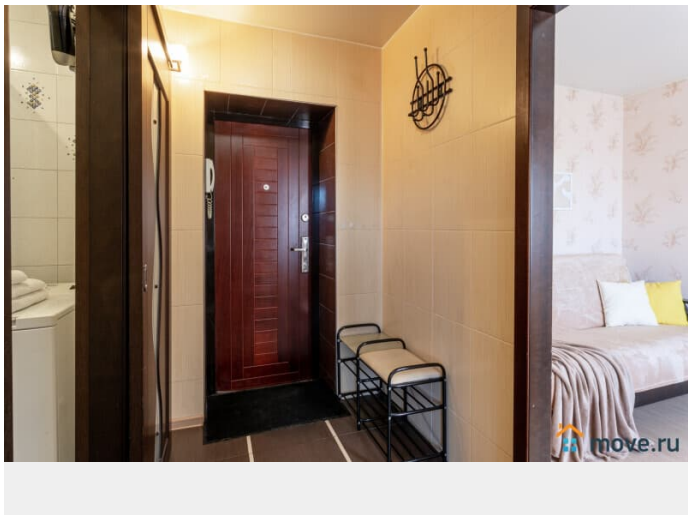
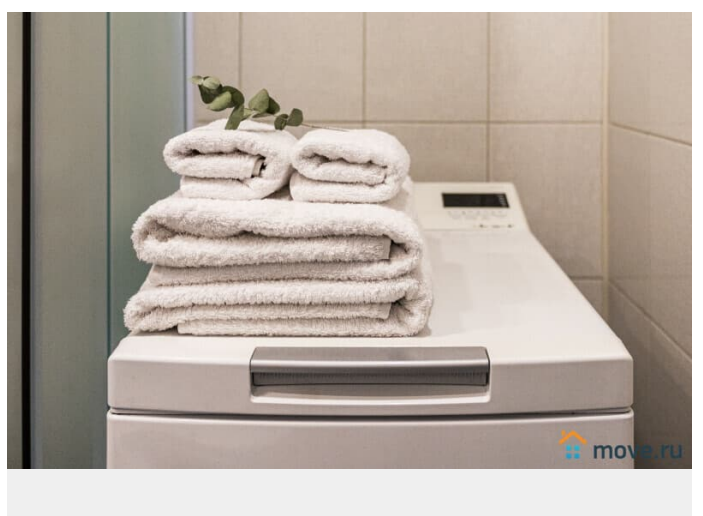
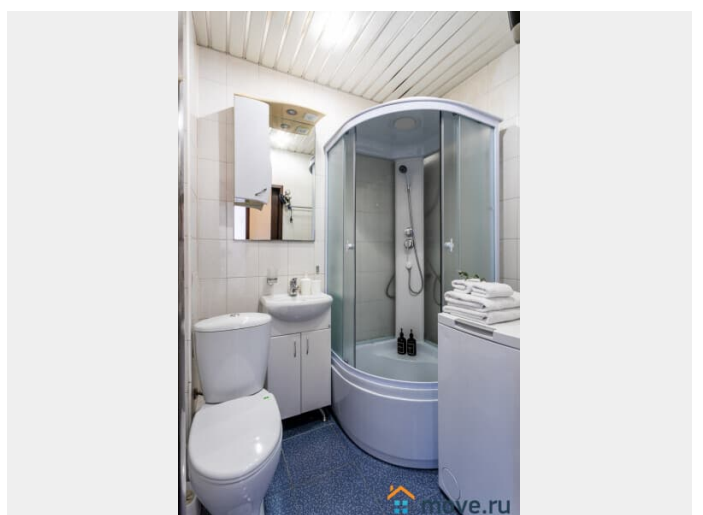
вопросы Звоните в любое время!

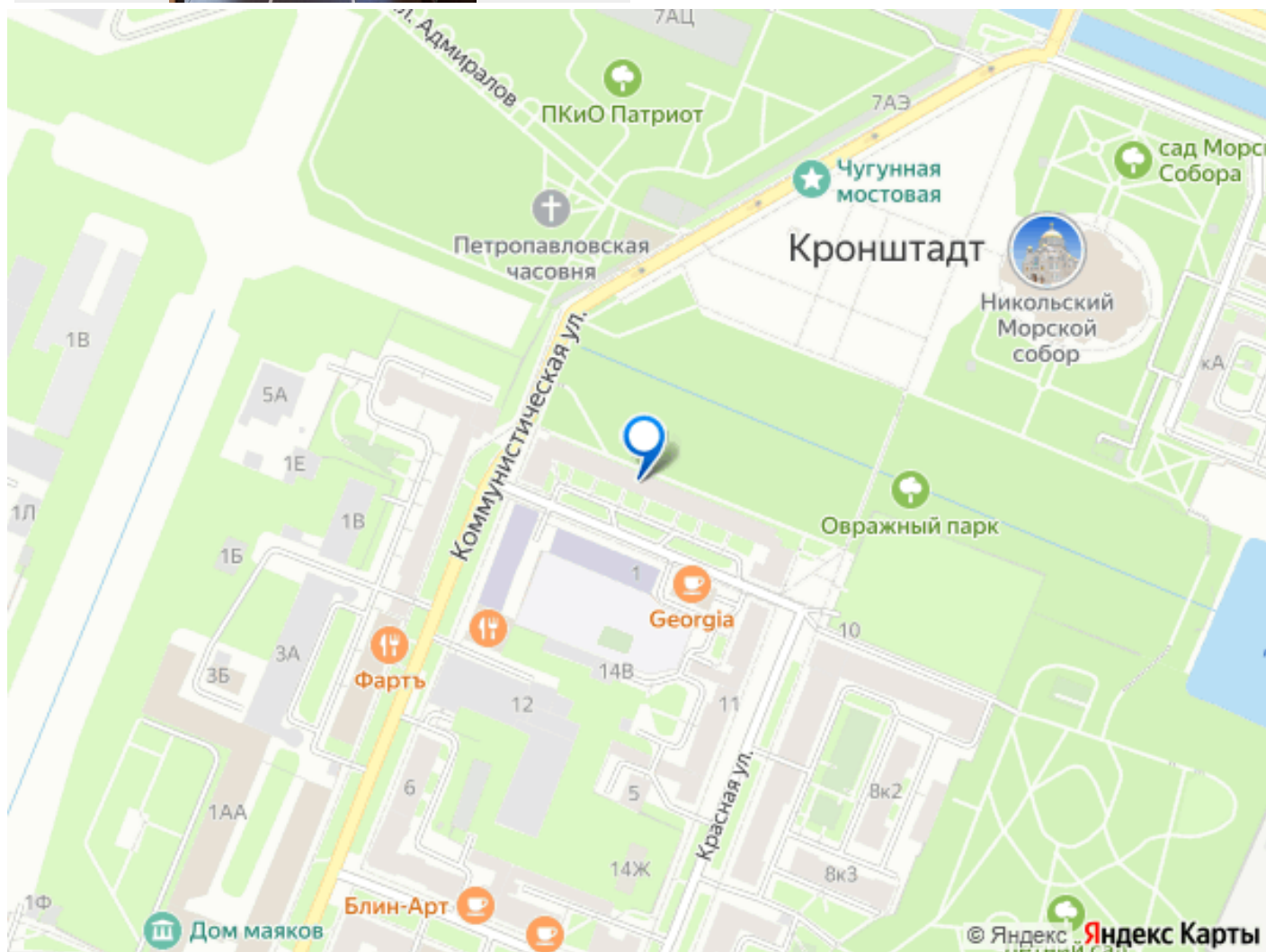
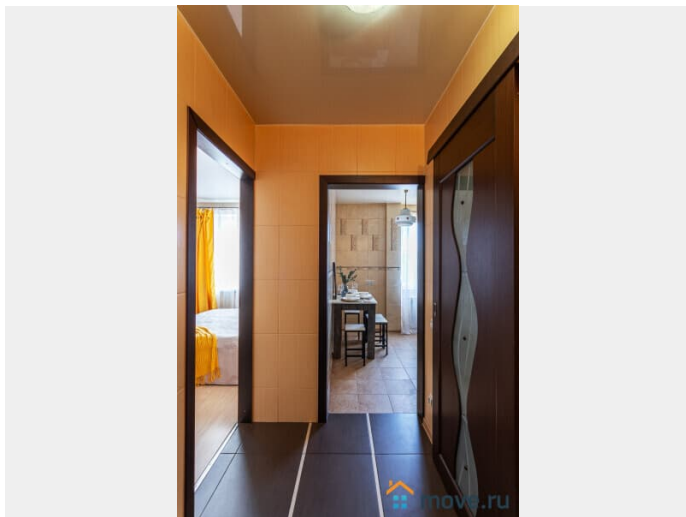












Move.ru - вся недвижимость России