

Кронштадт, улица Петровская, д. 16/2

2 200 ₽

Кронштадт, улица Петровская, д. 16/2

Улица

[улица Петровская](#)

Квартира

Количество комнат

2

Жилая площадь

48 м²

Площадь кухни

12 м²

Общая площадь

60 м²

Этаж

3/3

Детали объекта

Тип сделки

Сдаю

Раздел

[Квартиры на сутки](#)

Тип санузла

раздельный

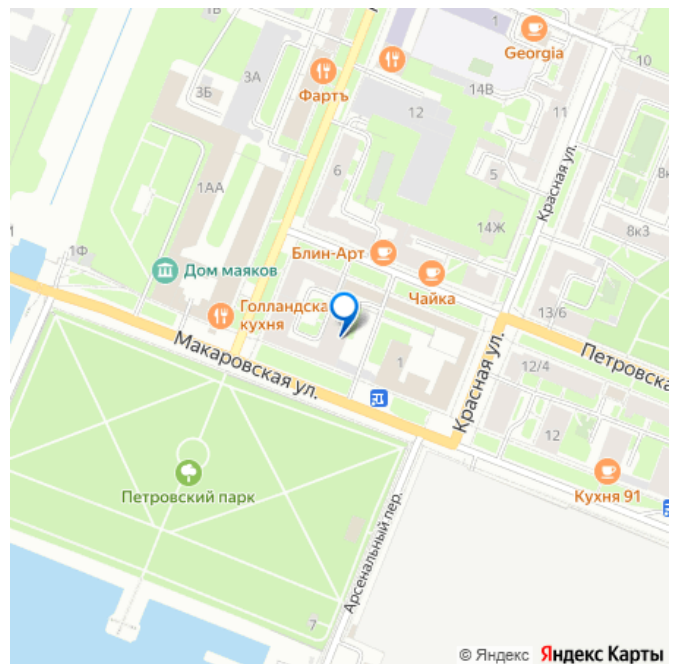
Вид из окна

на улицу

Ремонт

дизайнерский

для заметок

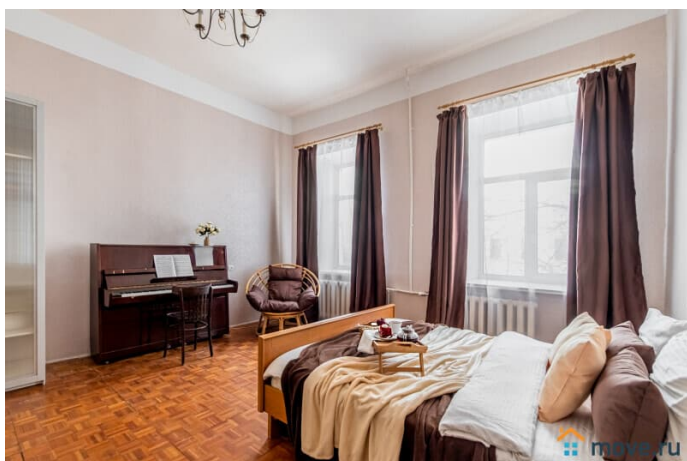


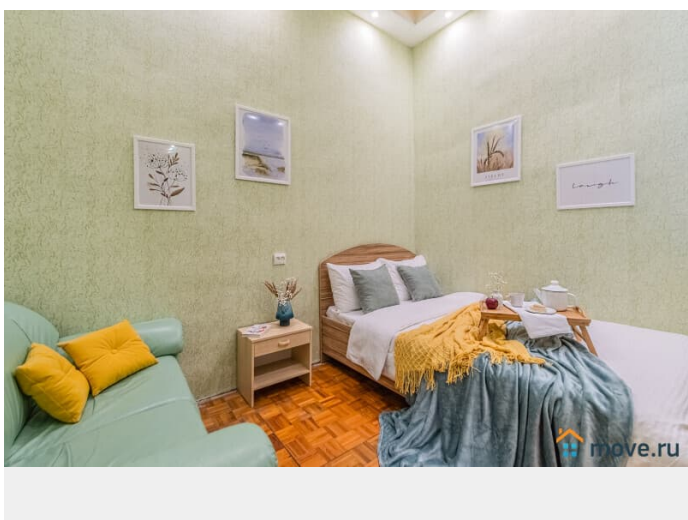
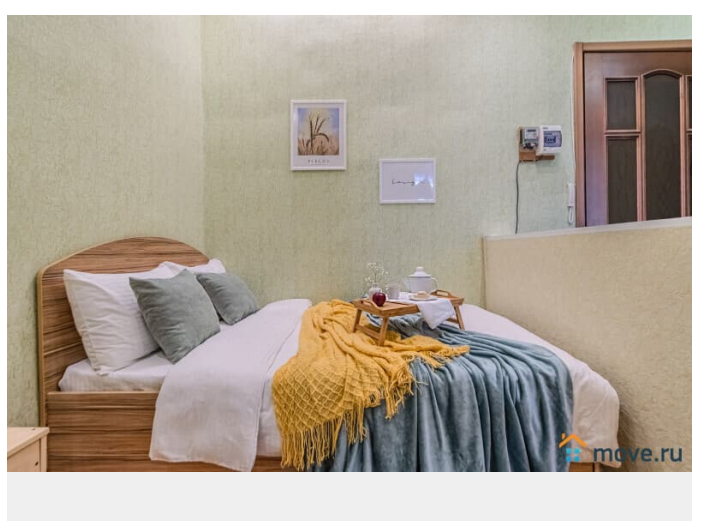
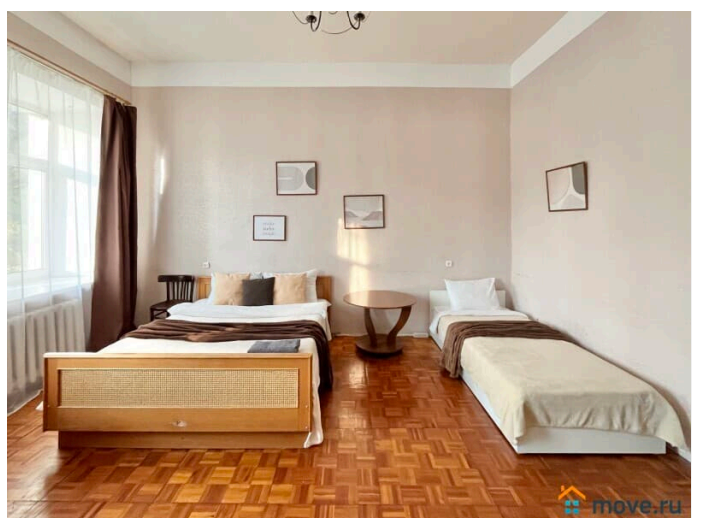
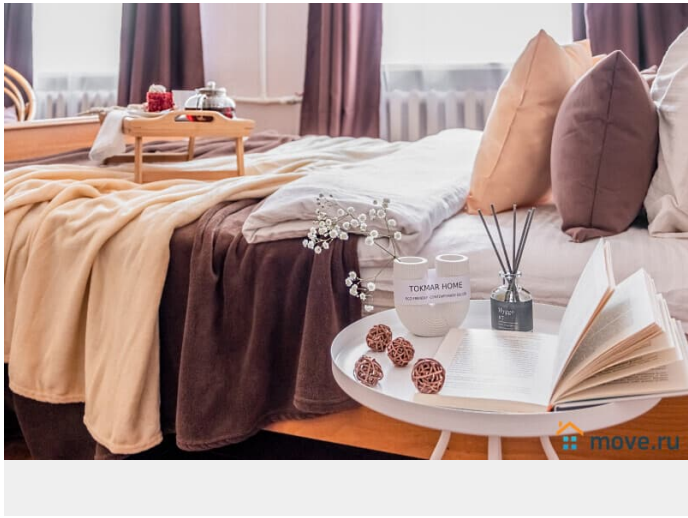
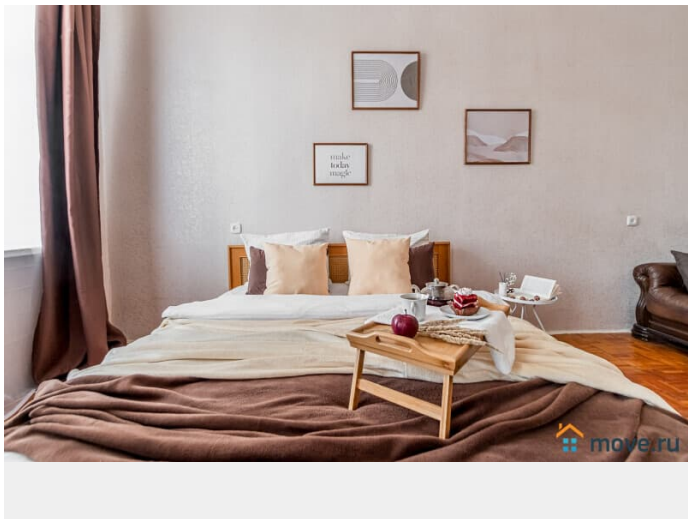
интернет, мебель, мебель на кухне, телевизор, стиральная машина, холодильник, парковка

Описание

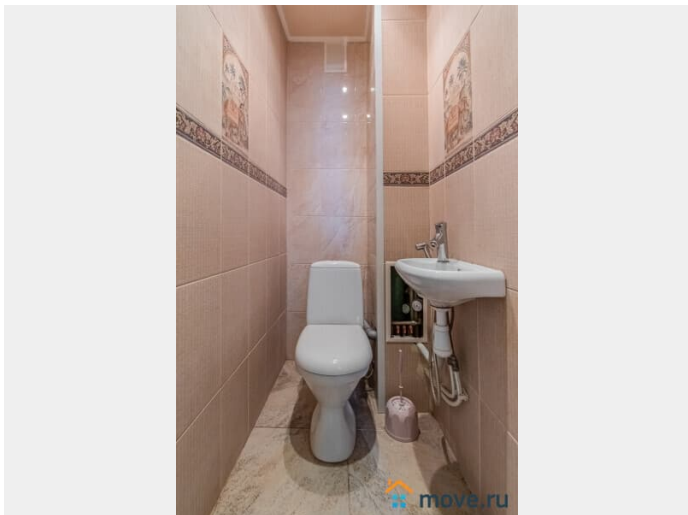
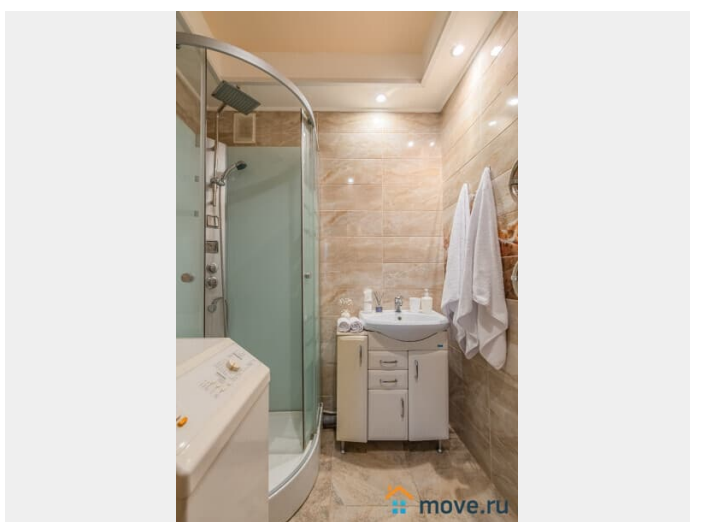
Звоните и бронируйте! Квартира полностью соответствует фотографиям! Круглосуточное ДИСТАНЦИОННОЕ заселение Для командированных сотрудников предоставляем ПОЛНЫЙ КОМПЛЕКТ ОТЧЕТНЫХ ДОКУМЕНТОВ для бухгалтерии с кассовым чеком. Возможна сдача квартиры на ЧАСЫ, на СУТКИ, на НЕДЕЛЮ или на МЕСЯЦ! Стоимость проживания зависит от сезона, количества суток и гостей! Имеется возможность размещения большого количества гостей! Большой выбор квартир разного класса. Время заезда и выезда стандартное: Время заезда с 14:00 Время выезда до 12:00 Возможен ранний заезд и поздний выезд в удобное Вам время! Ничего доплачивать не нужно - все входит в стоимость: постельное белье, полотенца. гель для душа, мыло, шампунь вся необходимая посуда и столовые приборы для комфортного проживания одноразовые тапочки Wi-Fi интернет генеральная уборка перед каждым заселением бесплатная парковка для авто Имеется вся необходимая бытовая техника: стиральная машина телевизор стиральная машина электрический чайник микроволновка фен В пешей доступности расположены: Морской завод - 5-10 мин Войсковые части - 5-10 мин Финский залив - 10-15 мин Никольский Морской собор - 5-10 мин Круглосуточные магазины - 5 мин Торговый центр - 5 мин Кронштадская крепость - 10 мин Макаровский мост 5-10 мин

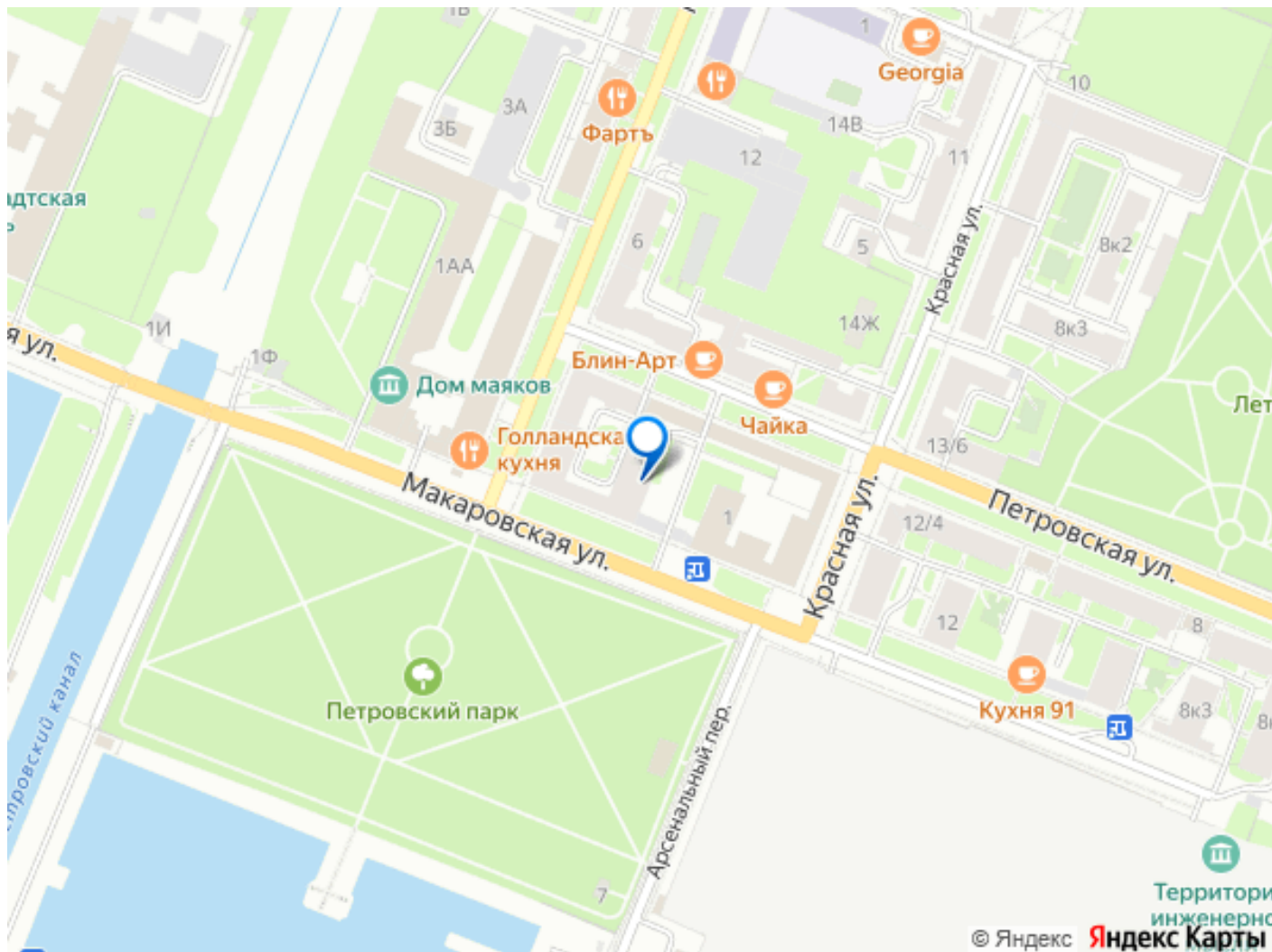
Кронштадтский морской музей 5-10 мин На
автобусе: Станция метро «Беговая» - 28 мин
Станция метро «Старая деревня» - 38 мин
Станция метро «Черная речка» - 40 мин
Ломоносов - 28 мин Сестрорецк - 28 мин
Эрмитаж и Дворцовая площадь - 45 мин на
транспорте Можете писать в мессенджерах -
Whatsapp, Viber, Telegram Мы гарант чистоты,
качества и отличного сервиса! Всегда на
связи с нашими гостями! РАДЫ БУДЕМ
принять Вас у нас в гостях. Остались вопросы
Звоните в любое время!











Move.ru - вся недвижимость России