

**Кронштадт, улица Станюковича, д. 1/9**

**2 300 ₽**

Кронштадт, улица Станюковича, д. 1/9

Улица

[улица Станюковича](#)

## Квартира

Количество комнат

2

Жилая площадь

43 м<sup>2</sup>

Площадь кухни

12 м<sup>2</sup>

Общая площадь

55 м<sup>2</sup>

Этаж

2/11

## Детали объекта

Тип сделки

Сдаю

Раздел

[Квартиры на сутки](#)

Тип санузла

раздельный

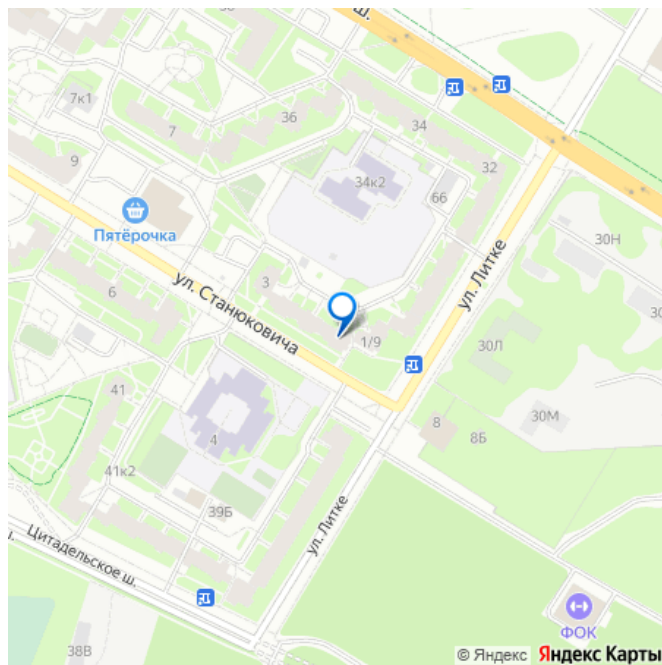
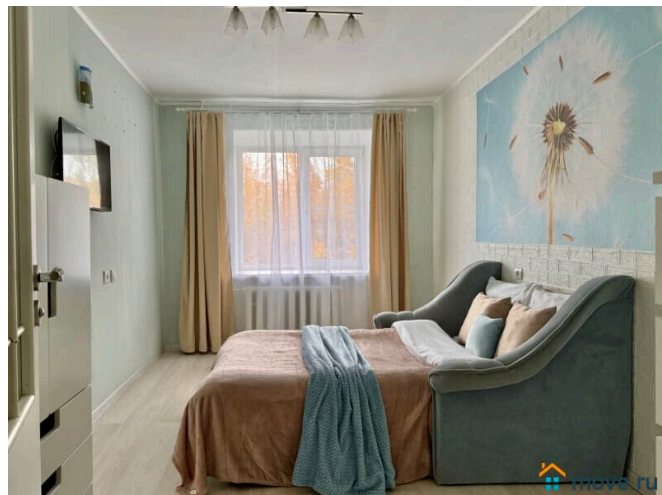
Ремонт

дизайнерский

Заселение с детьми

да

для заметок



интернет, мебель, мебель на кухне, телевизор, стиральная машина, холодильник, лифт

## Описание

Шикарная двухкомнатная квартира в Кронштадте **УСПЕВАЙТЕ ЗАБРОНИРОВАТЬ!**  
**ЦЕНА СНИЖЕНА** Круглосуточное **БЕСКОНТАКТНОЕ** заселение Квартира полностью соответствует фотографиям! Для командированных сотрудников предоставляем **ПОЛНЫЙ КОМПЛЕКТ ОТЧЕТНЫХ ДОКУМЕНТОВ** для бухгалтерии с кассовым чеком. Имеется возможность размещения большого количества гостей! Большой выбор квартир разного класса. Стоимость проживания зависит от сезона, количества суток и гостей! Время заезда и выезда стандартное: Время заезда с 14:00 Время выезда до 12:00 Возможен ранний заезд и поздний выезд в удобное Вам время за дополнительную плату! Курение в квартире строго **ЗАПРЕЩЕНО – ШТРАФ!** Квартира не подходит для шумных вечеринок Ничего доплачивать не нужно - все входит в стоимость: постельное белье, полотенца. гель для душа, мыло, шампунь вся необходимая посуда и столовые приборы для комфортного проживания одноразовые тапочки Wi-Fi интернет генеральная уборка перед каждым заселением бесплатная парковка для авто Имеется вся необходимая бытовая техника: телевизор стиральная машина электрический чайник микроволновка фен В пешей доступности расположены: Морской завод - 5-7 мин Войсковые части - 3-5 мин Финский залив - 10-15 мин Никольский Морской собор - 2-3

мин Круглосуточные магазины - 5 мин  
Кронштадская крепость - 10 мин  
Макаровский мост 5-10 мин Кронштадтский  
морской музей 5-10 мин На автобусе: Станция  
метро «Беговая» - 28 мин Станция метро  
«Старая деревня» - 38 мин Станция метро  
«Черная речка» - 40 мин Ломоносов - 28 мин  
Сестрорецк - 28 мин Эрмитаж и Дворцовая  
площадь - 45 мин на транспорте Мы гарант  
чистоты, качества и отличного сервиса!  
Всегда на связи с нашими гостями! РАДЫ  
БУДЕМ принять Вас у нас в гостях.

