

Шумова Оксана

79213529150

Мельниково, вблизи пос. Студеное

1 650 000 ₽

Мельниково, вблизи пос. Студеное

Земельные участки

Площадь участка

11 соток

Детали объекта

Тип сделки

Продам

Раздел

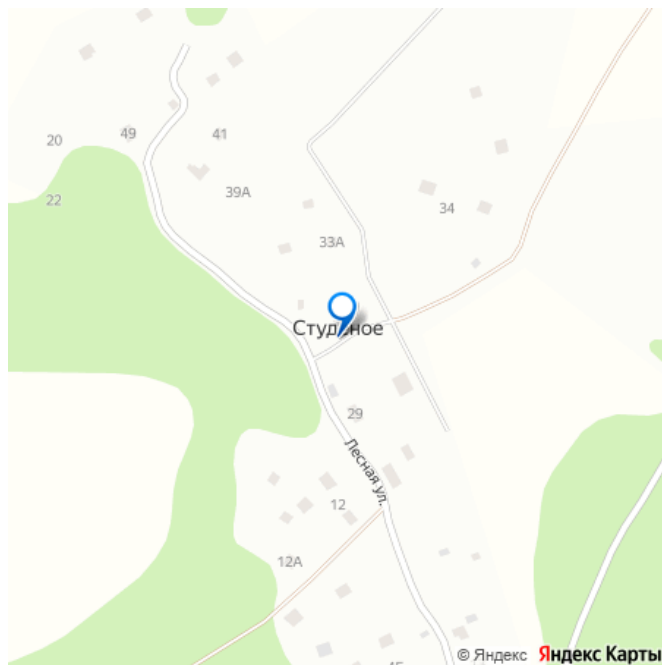
[Земельные участки](#)

электричество

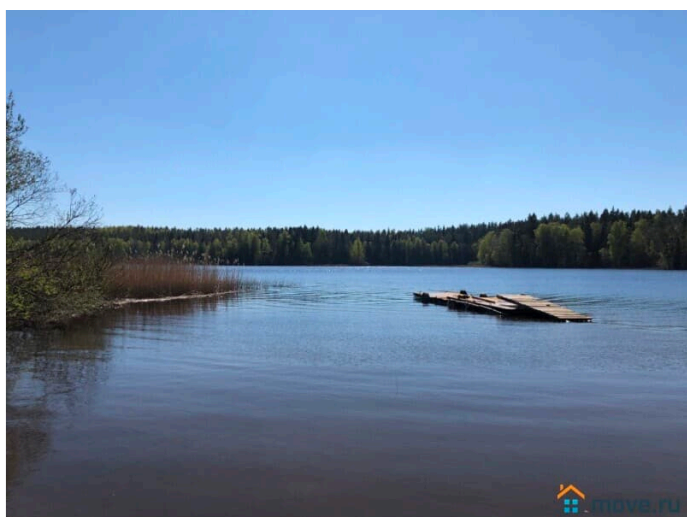
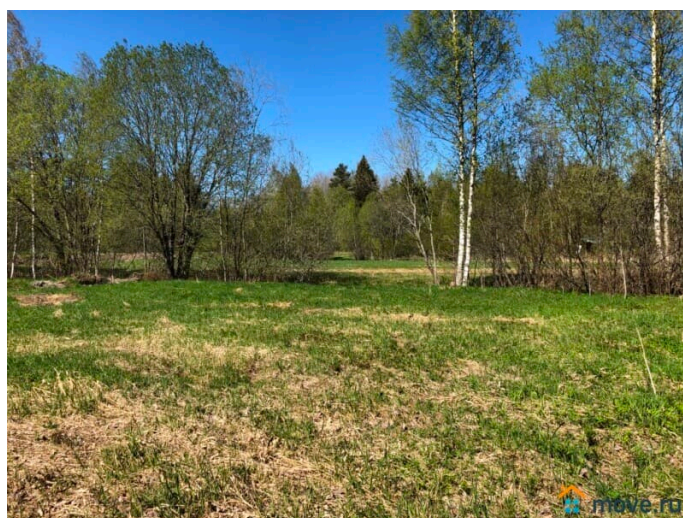
Описание

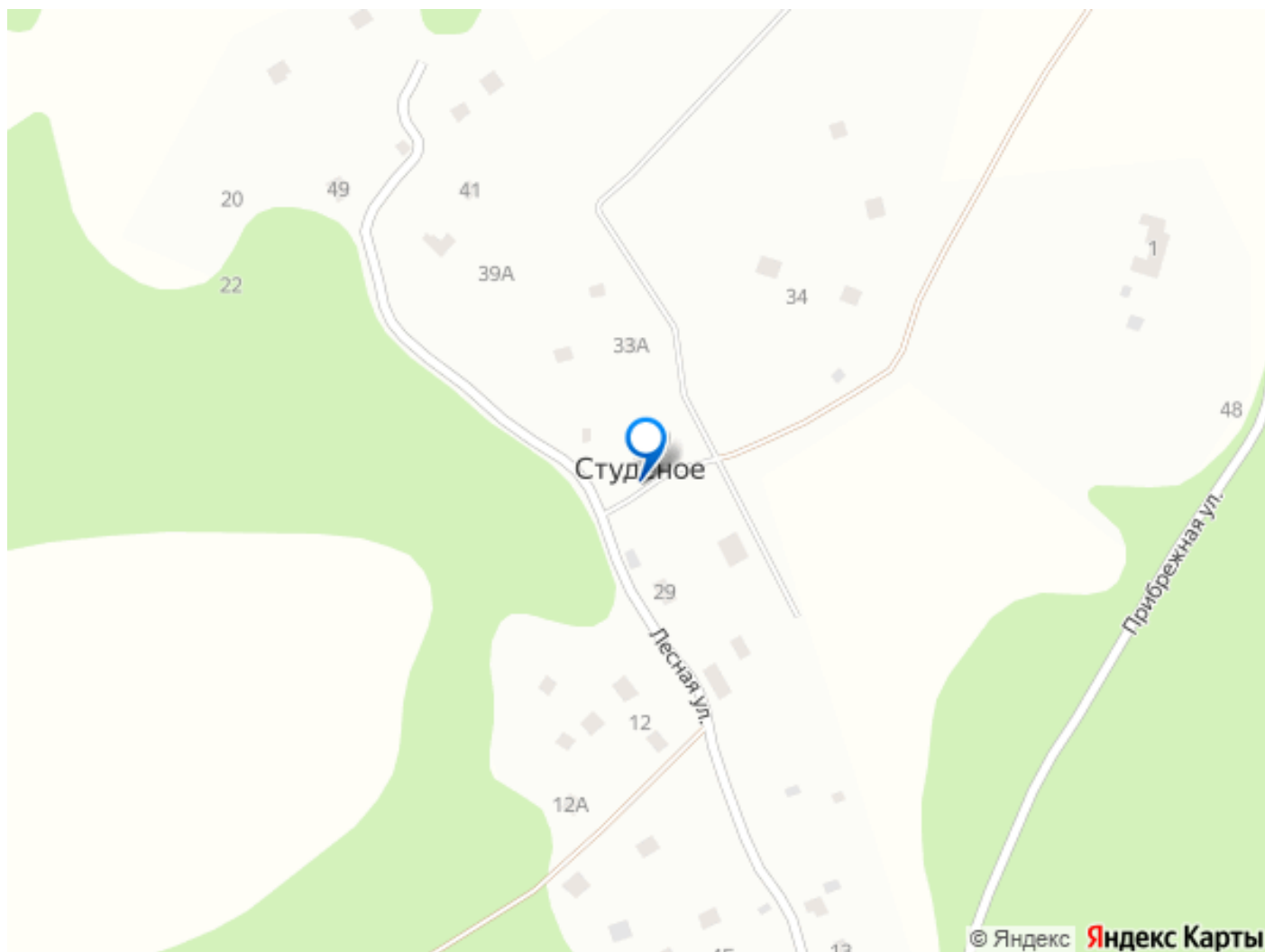
На берегу оз. Любимовского (400 м до уреза воды) выставлен на продажу земельный участок ИЖС 11 соток вблизи пос. Студеное Мельниковского сельского поселения Приозерского района. Участок сухой, ровный. К участку есть подъезд по грунтовой дороге, ПОДКЛЮЧЕНО ЭЛЕКТРИЧЕСТВО 15 кВт. К озеру хороший подход по дороге. Озеро Любимовское с невероятно изрезанной береговой чертой имеет площадь 11,8 км², тянется от деревни Снегирево на северо-запад до п. Маслово Выборгского района, потом "загибается" назад, на юго-восток, причем через протоку в юго-восточной губе озеро закольцовано с восточной своей губой. Природа вокруг невероятно красивая, мало потревоженная человеком, дух захватывает!

для заметок



Лес вокруг взрослый, много елей и сосен, по дороге через лес к участку встречаются огромные живописные валуны. Очень красиво в любое время года!





Move.ru - вся недвижимость России