

Создано: 09.02.2026 в 14:40

Обновлено: 09.02.2026 в 14:40

Мертуть

7 000 ₽

Мертуть

Шоссе

[Токсовское](#) ~17 км от КАД

Коттедж

Количество комнат

3

Общая площадь

65 м²

Детали объекта

Тип сделки

Сдаю

Раздел

[Коттеджи на сутки](#)

туалет в доме, душ в доме, кухня, баня/сауна

Описание

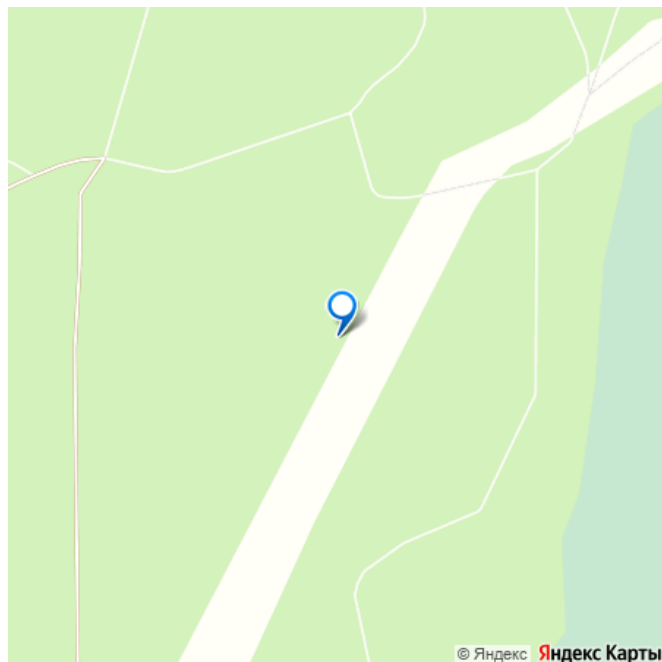
Сдаём посуточно двухэтажный дом с баней во Всеволожском районе, всего 17 км от Санкт-Петербурга. Дом расположен в экологически чистом месте рядом с озером и горнолыжными курортами — отличный выбор для отдыха с семьёй или друзьями. Коттедж 70 кв.м.: На 1 этаже — прихожая, гостиная-кухня с раскладным диваном, ТВ, Wi-Fi, столом на 10 персон и кухонной техникой (плита, духовка, СВЧ, холодильник, посуда), санузел и душ. На 2 этаже — 2 спальни,

<https://spb.move.ru/objects/9289311596>

ТатьянаZ, Центр бронирования Союз Рантье

79119612375

для заметок



каждая с двуспальной и двухъярусной кроватью (нижний ярус — двуспальный, верхний — полутороспальный), есть детская кроватка. У входа — терраса с мебелью и мангальная зона. Питьевую воду нужно привозить с собой. Проживание с питомцами — по согласованию (+1000 ? за всё время). На территории комплекса: беседка на 8 гостей с мангалом, русская баня (5000 ? за 2 ч, далее 2500 ?/ч), банкетный зал 35 кв.м. на 30 человек с караоке, ТВ и кухней (1200 ?/ч, до полуночи), детская площадка, мини-зоопарк (барашки, курочки, утки), игровой дом (теннис, кикер, игрушки), волейбольная площадка, парковка. Рядом: лесные тропинки и лыжня зимой, пляж и пирс озера Хепоярви (5 мин пешком), ГК «Северный склон» (35 мин пешком), «Охта Парк» (22 мин авто).

Размещение: комфортно 6 гостей, максимум

8. Стоимость: 01.06–31.08 Будни: 8000

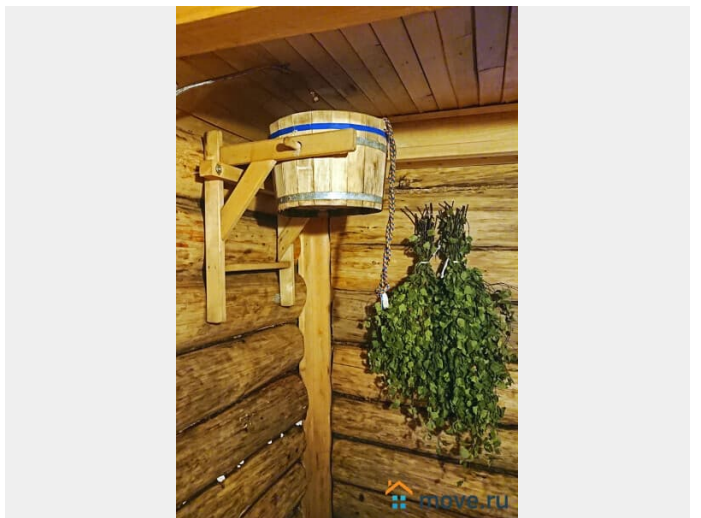
*/сутки, 13 000 */2 суток Выходные: 10 000

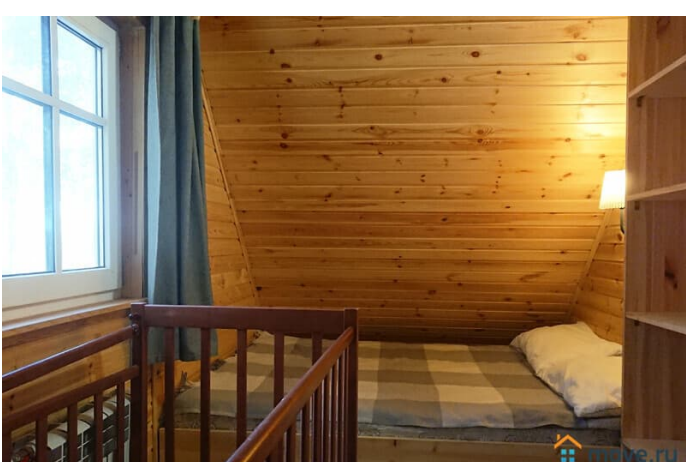
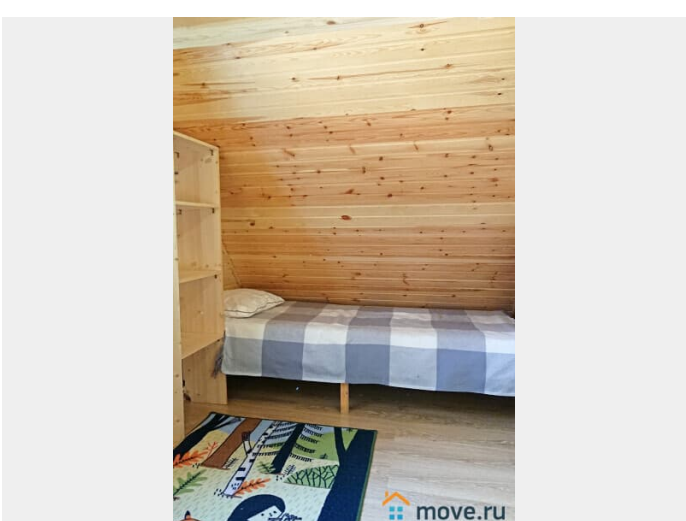
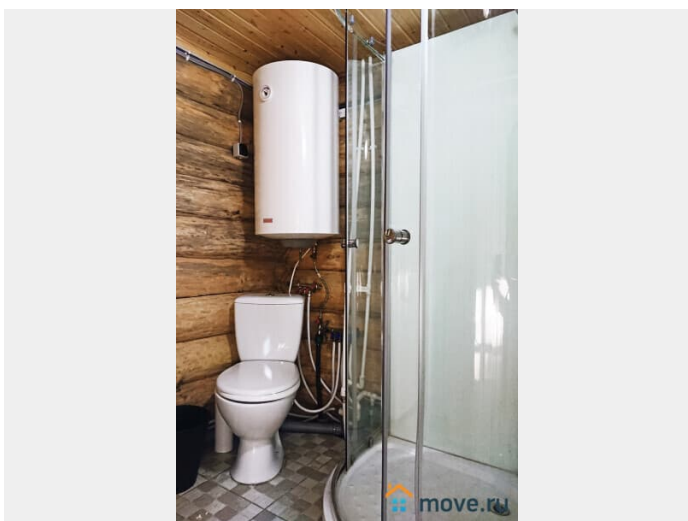
*/сутки, 18 000 */2 суток 01.09–31.05 Будни:

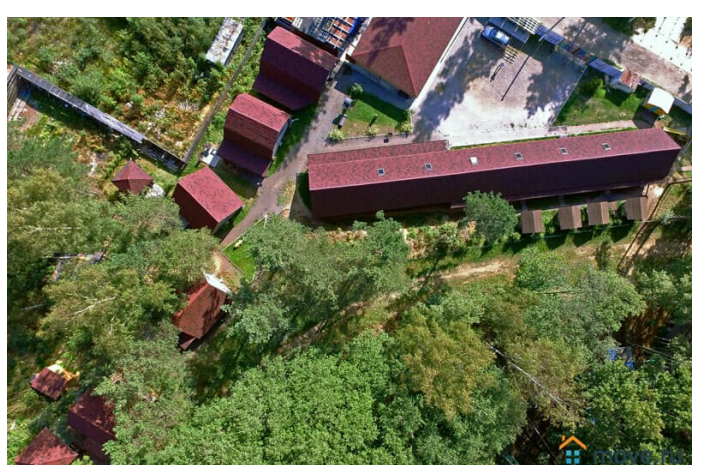
7000 */сутки, 12 000 */2 суток Выходные: 10

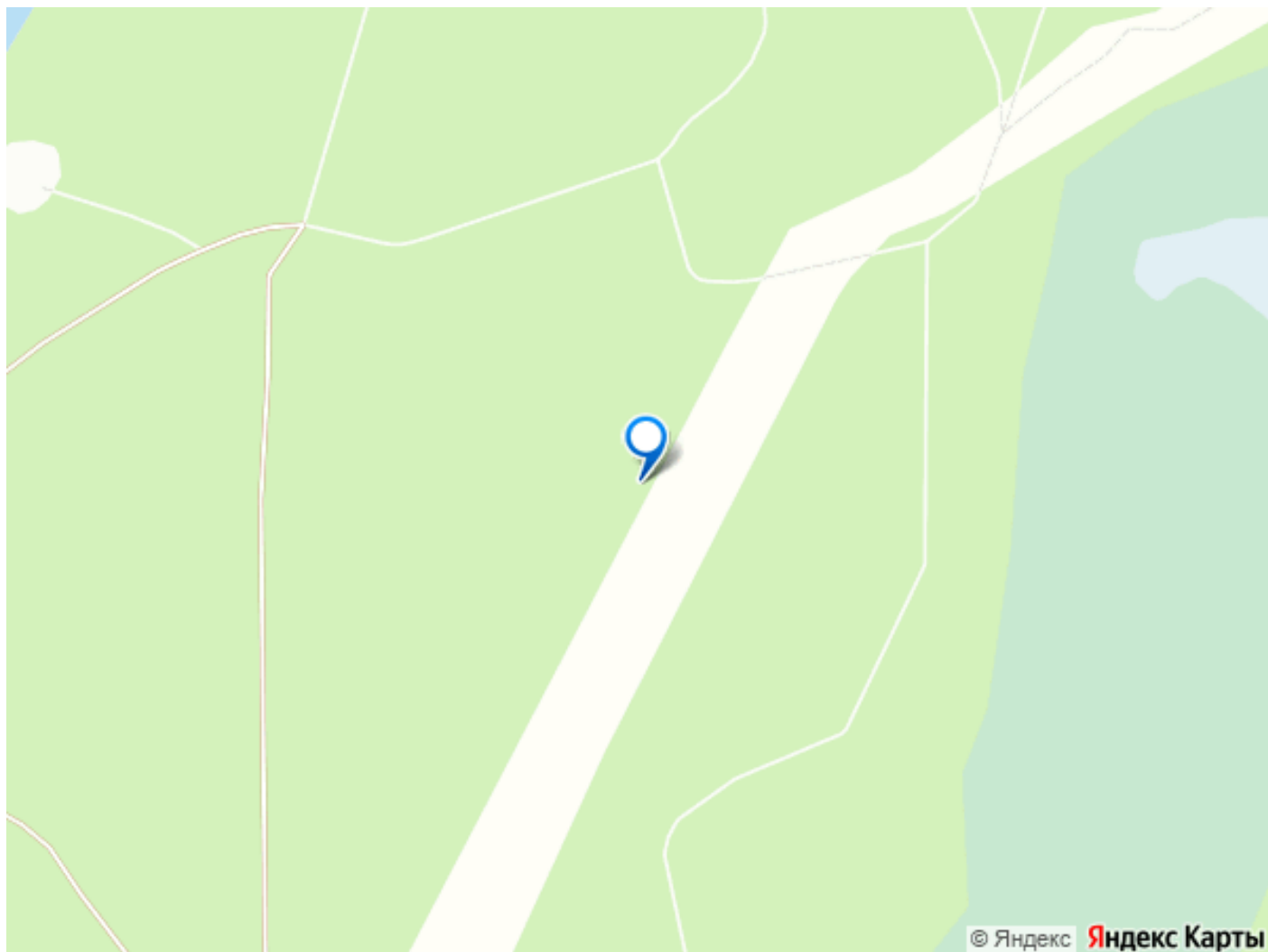
000 */сутки, 17 000 */2 суток











Move.ru - вся недвижимость России