

🕒 Создано: 04.12.2025 в 18:22

🔄 Обновлено: 09.04.2026 в 16:45

Дмитрий

79817787426

Пеники, улица Полевая, д. 16

10 500 000 ₽

Пеники, улица Полевая, д. 16

Улица

[улица Полевая](#)

для заметок

Участок

Общая площадь

2500 м²

Детали объекта

Тип сделки

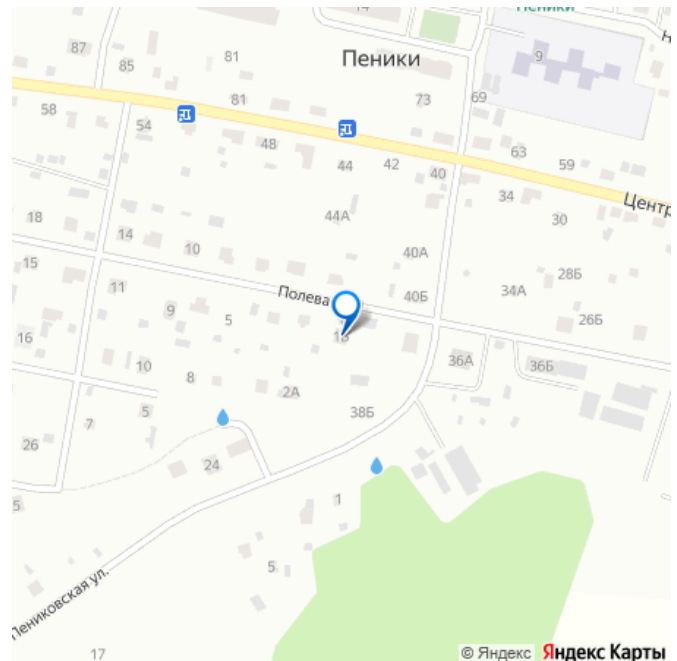
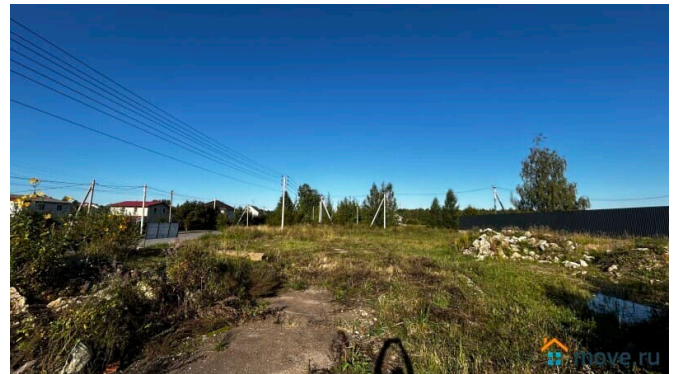
Продам

Раздел

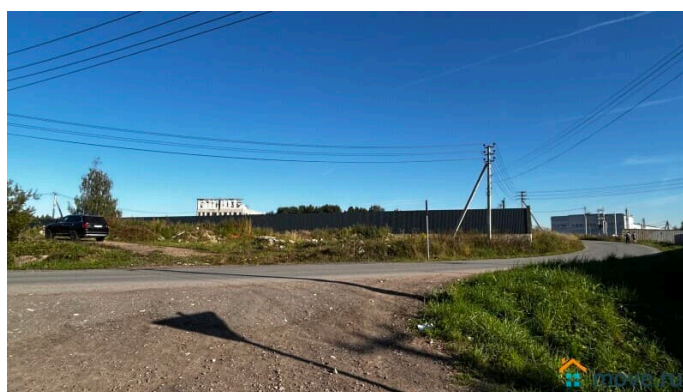
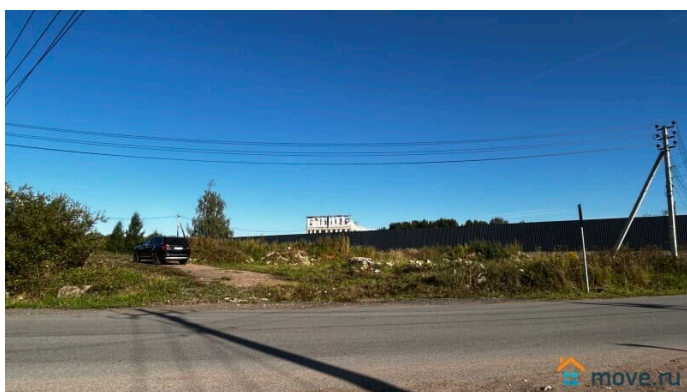
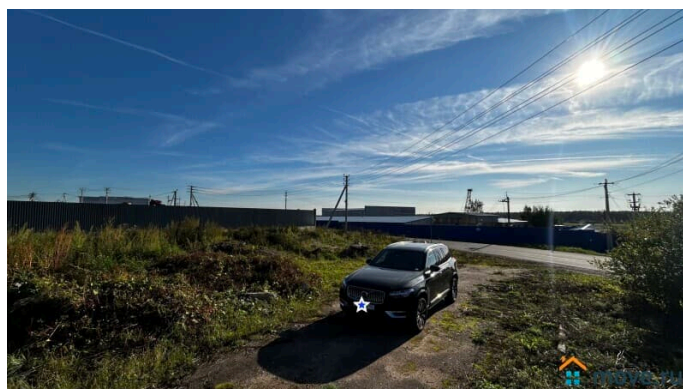
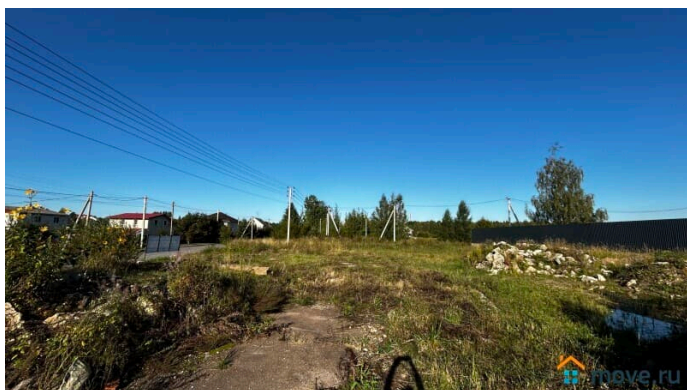
[Коммерческая недвижимость](#)

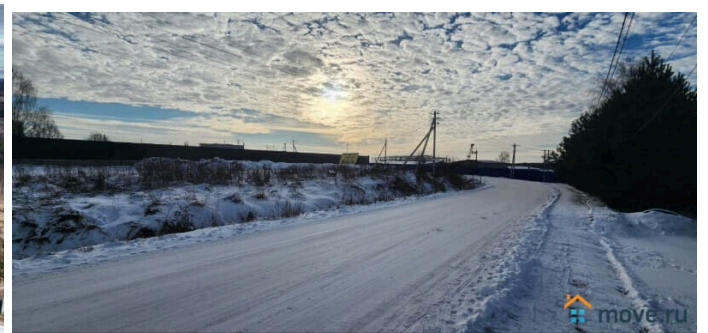
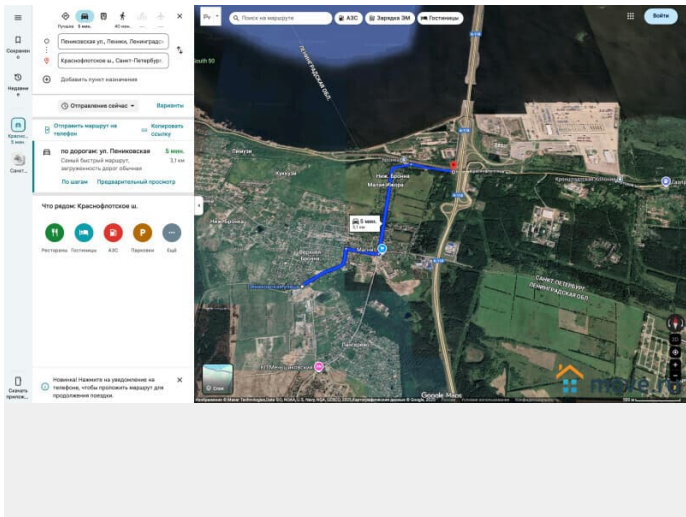
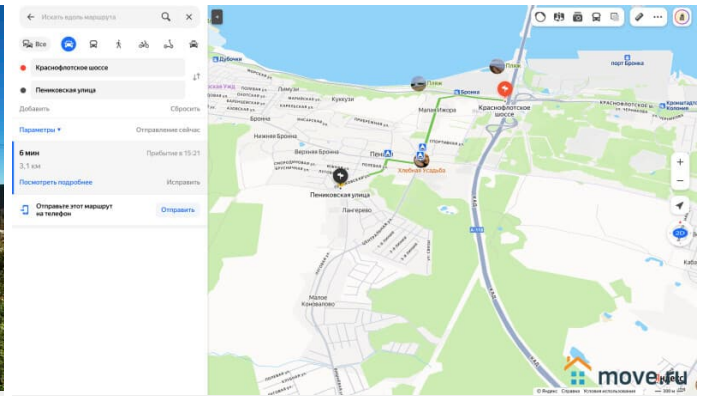
Описание

В продаже участок площадью 25 соток в Пениках, категория - земли населенных пунктов, по генплану и территориальной зоне - зона производственных, коммунальных, складских объектов. Максимальный класс опасности производственных объектов - III класс. Кадастровый номер: 47:14:0203003:327 Подъезд асфальт, 2 заезда на участок, электричество 15 кВт подключено, увеличение мощности без проблем. Также по границе идет ветка городского водопровода, газ в непосредственной близости. Участок на возвышенности, отсыпка не нужна. ГПЗУ на руках. Окружение - развитая промзона

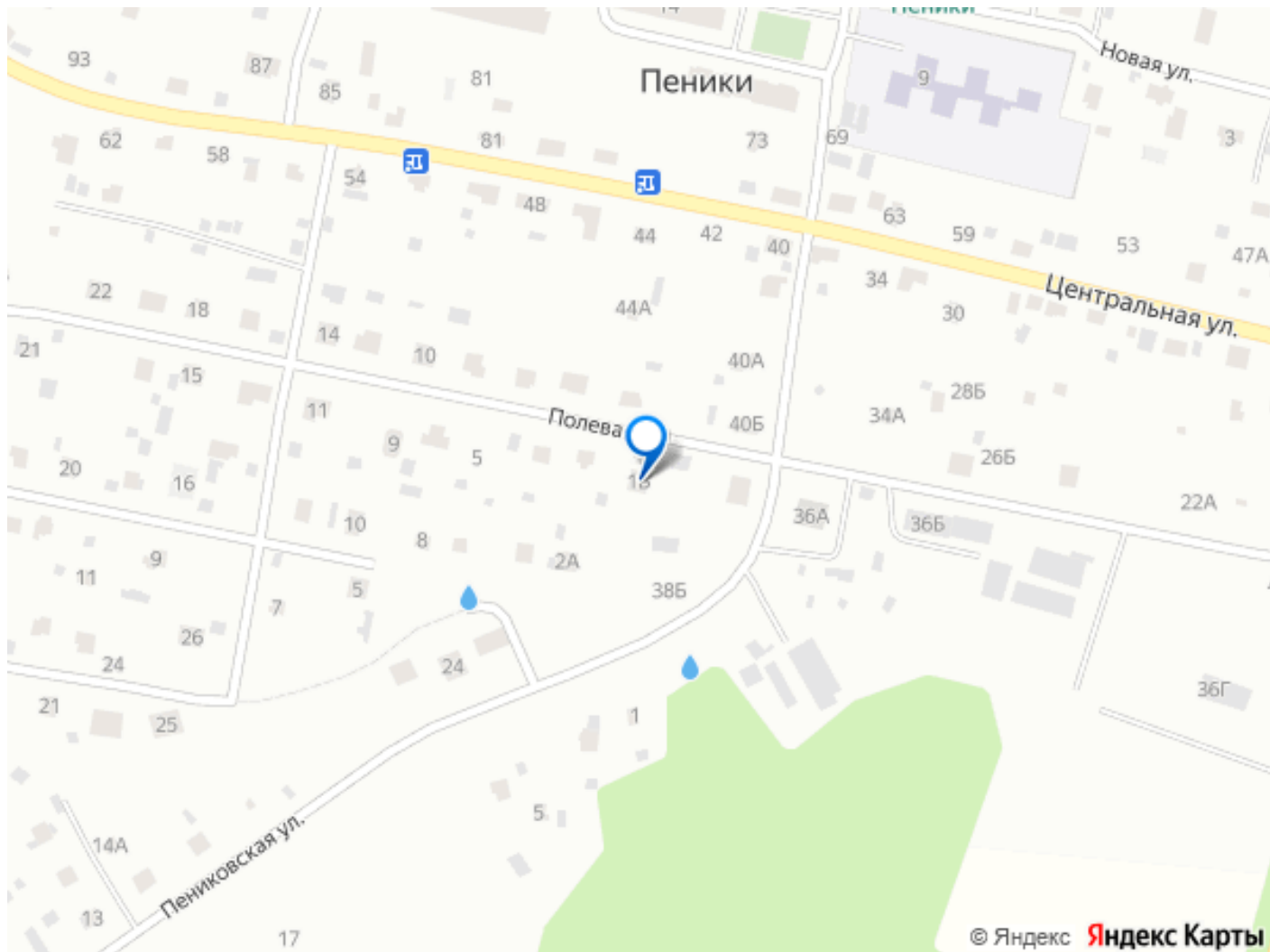


Пеники / Лангеререво, все соседи отстроились.
До КАД - 3 км по асфальтовой дороге,
удобный выезд как на север, так и на юг за
счет близости дамбы. До Ломоносова - 10
минут. Виды разрешенного использования
промзоны Пеники: - склады; - пищевая
промышленность; - легкая промышленность
(электронная / текстильная / фарфоро-
фаянсовая промышленность); - объекты
дорожного сервиса; - хранение
автотранспорта; - деловое управление; -
коммунальное обслуживание; - связь. Прямая
продажа от собственника, оплата на ИП,
возможна сделка у нотариуса.









Move.ru - вся недвижимость России