

🕒 Создано: 09.01.2025 в 14:07

🔄 Обновлено: 09.04.2026 в 12:50

**Юлиана**

**79046198002**

**Песочный, улица Садовая, д 88**

**1 970 ₽**

Песочный, улица Садовая, д 88

### Квартира

Количество комнат

1

Жилая площадь

24 м<sup>2</sup>

Площадь кухни

6 м<sup>2</sup>

Общая площадь

33 м<sup>2</sup>

Этаж

4/9

### Детали объекта

Тип сделки

Сдаю

Раздел

[Квартиры на сутки](#)

Тип комнат

раздельные

Тип балкона

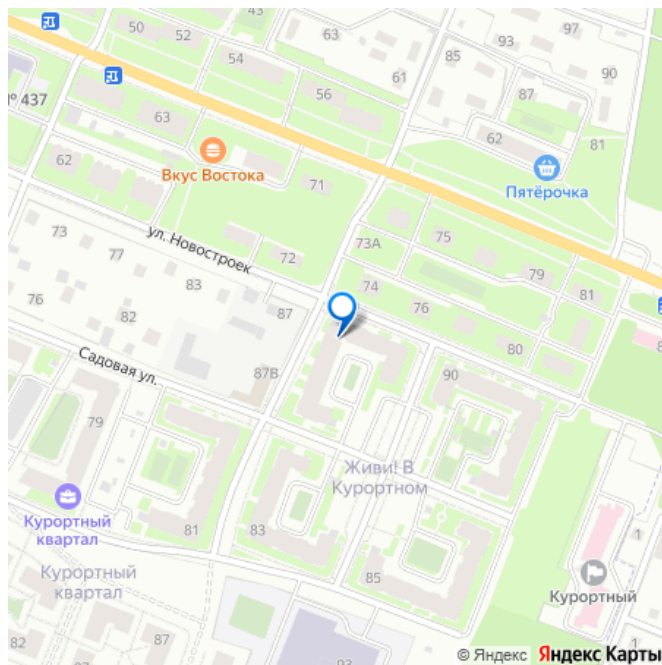
лоджия

Тип санузла

совмещенный

Покрытие пола

для заметок



паркет

---

Вид из окна

на улицу

---

Ремонт

косметический

---

интернет, мебель, мебель на кухне, телевизор, стиральная машина, холодильник, лифт, парковка

## Описание

Квартира полностью соответствует фотографиям 1-комнатная квартира поселок Песочный ул. Садовая д. 88 Если закрыты даты в календаре, не совпадает количество дней или просто, не получается забронировать по календарю! Сделаем всё возможное, чтобы забронировать для вас квартиру под ваши даты. В квартире имеется все для комфортного проживания: - Двухспальная кровать ( 2сп места, 140x200) - Кресло-кровать ( 1сп место, 90x200) - Тахта (1сп место, 70\*190 ) - Телевизор , смарт-тв (32)" - Бесплатный интернет по wi-fi - Полностью оборудованная кухня, холодильник, плита, духовка, электрический чайник, СВЧ печь; - Ванная комната и средства личной гигиены - Стиральная машина, фен, утюг с гладильной доской и сушилкой - Чистые постельное бельё и полотенца Стандартное время заезда с 14.00. Выезд до 12.00. Для командированных сотрудников предоставляем отчетные документы Мы гарантируем: Чистота и комфорт. Мы гарантируем высокий уровень уборки. Заходите и наслаждайтесь чистотой. Гибкие условия аренды: возможность бронирования на любое количество суток, адаптируем условия под ваши запросы! Возможно бесконтактное заселение. Удобное

расположение дома: В шаговой доступности:

- ФГБУ НМИЦ онкологии им. Н. Н. Петрова

(Ленинградская ул.68) 6 минут пешком

(500метров) - ФГБУ Российский научный

центр радиологии им. А. М. Гранова

(Ленинградская ул.70)14 минут

пешком(1,2км.) или 2 остановки на автобусах

109А,109Б, 259 - ЛДЦ МИБС им. С. М.

Березина (ул. Карла Маркса,43) 5 минут на

автобусе 109Б, пешком 34 минут (2,82 км.) - В

11 минутах на электричке пляж Финского

залива (ст. Солнечное) - В 30 мин езды на

машине остров Котлин (г. Кронштадт), ранее

закрытый военный город, а теперь рай для

туристов со своими фортами и красивейшим

Никольским Морским собором. Посёлок

Песочный находится в Курортном районе

Санкт-Петербурга, окружённый

многочисленными скверами и парками с

корабельными соснами и вековыми дубами и

березами. Чистый воздух и пение птиц вам

обеспечено! В самом поселке также много

церквей и часовен. Особой популярностью

пользуется святой источник рядом с часовней

святого Серафима на Мельничной улице.

Развитая инфраструктура: кафе, магазины,

остановки транспорта. Магазины, кафе и

рестораны, аптеки, банкоматы в 5 минутах

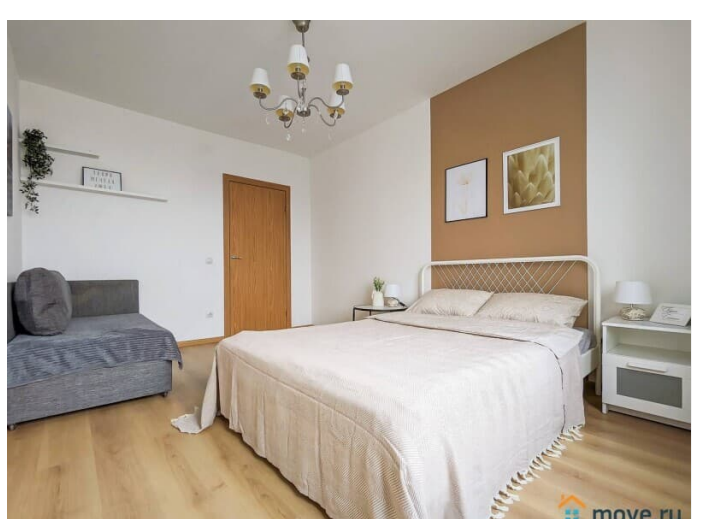
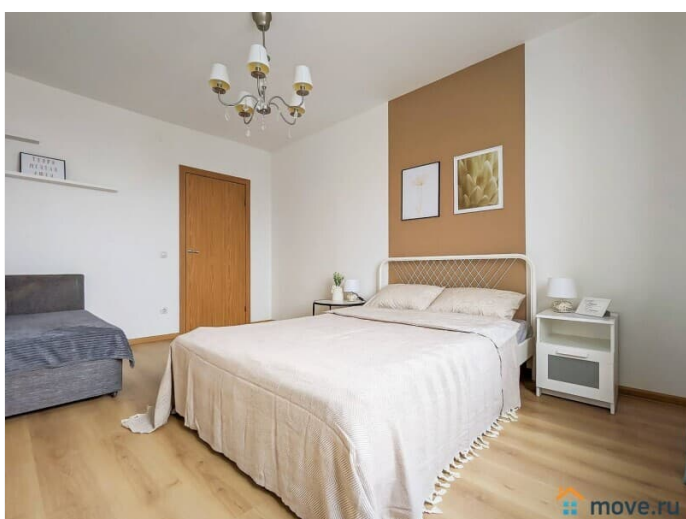
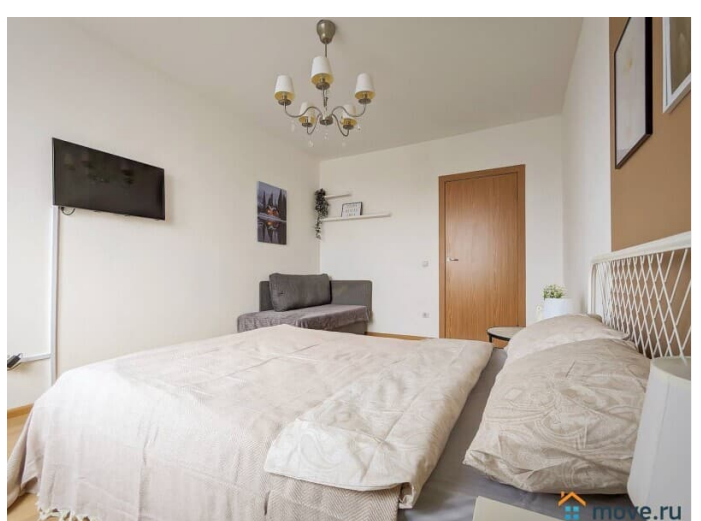
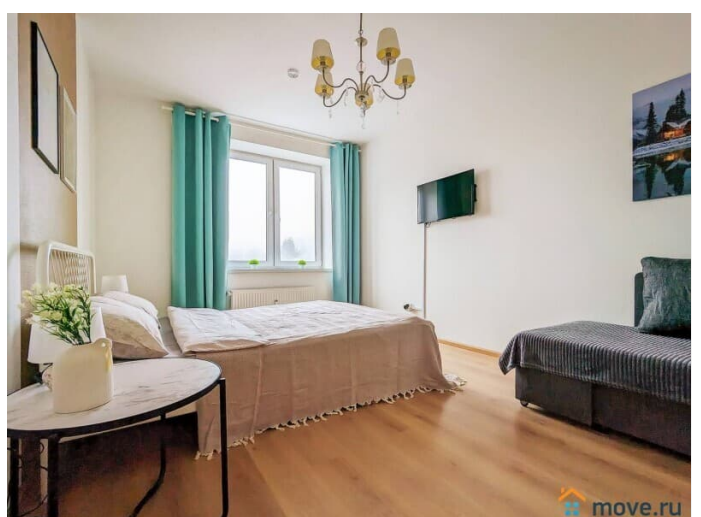
ходьбы от квартиры. Цена за сутки зависит

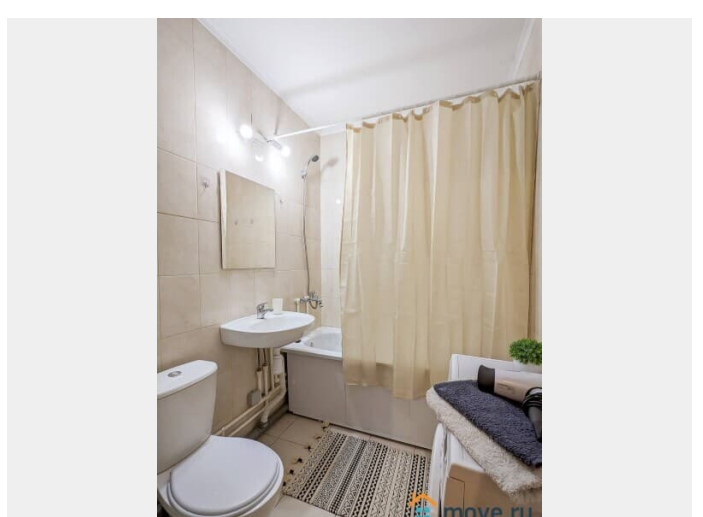
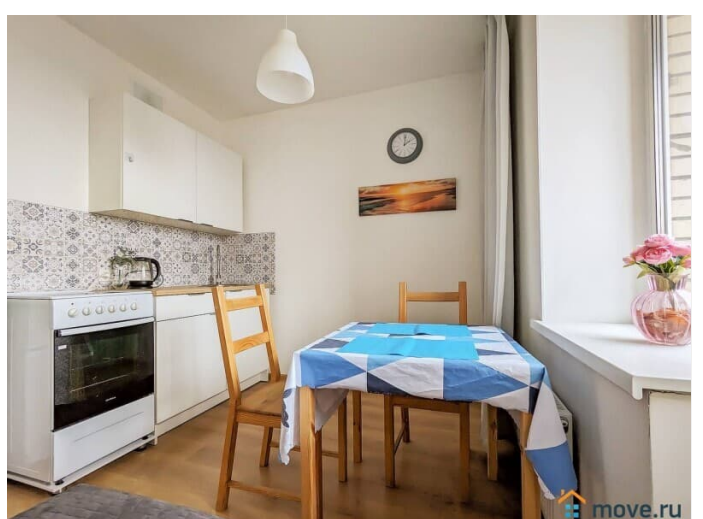
от количества гостей и месяца проживания

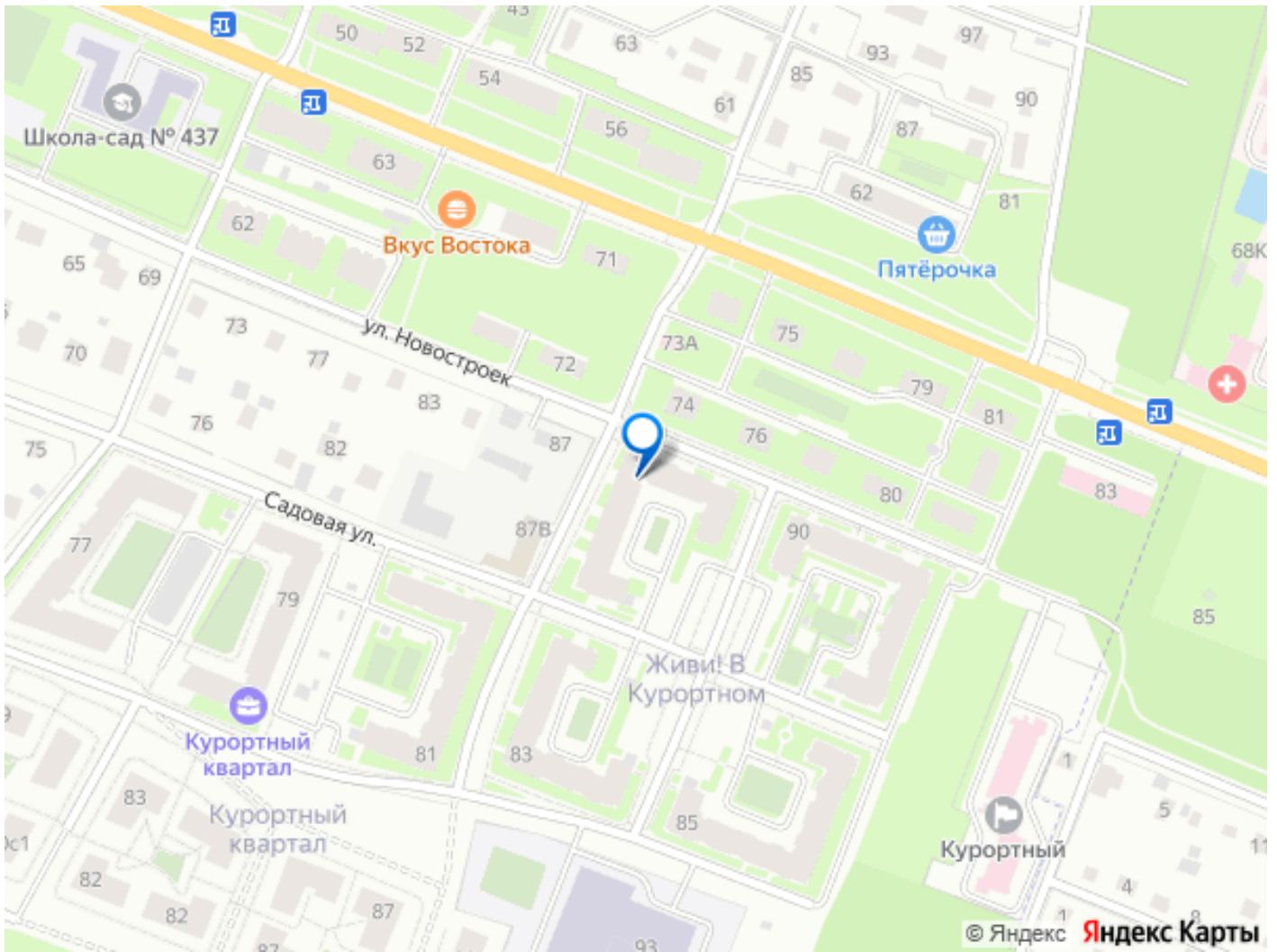
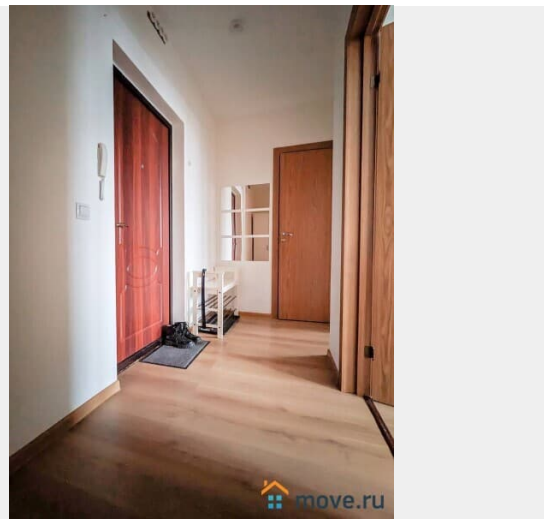
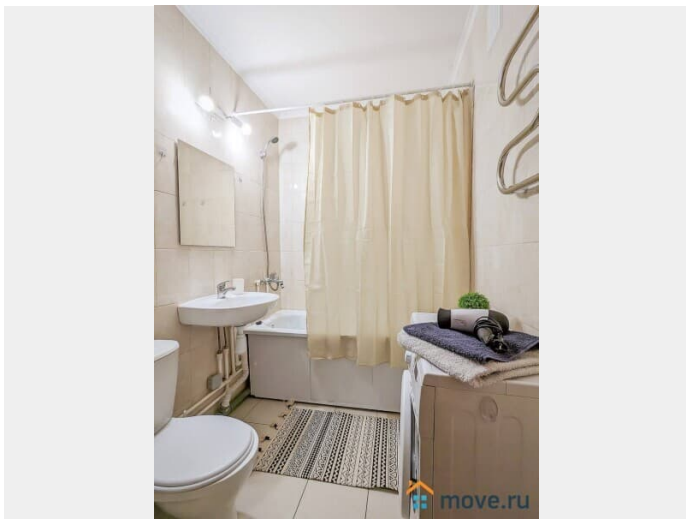
!!! Курение в квартире запрещено !!! !!!

Мероприятия в квартире строго запрещены

!!! УК "Arendida" (Арендидида)







Move.ru - вся недвижимость России