

Подпорожье, улица Гражданская, д. 36

134 000 000 ₹

Подпорожье, улица Гражданская, д. 36

Улица

[улица Гражданская](#)

Шоссе

[Мурманское](#)

ПП - Производственное помещение

Общая площадь

3645 м²

Детали объекта

Тип сделки

Продам

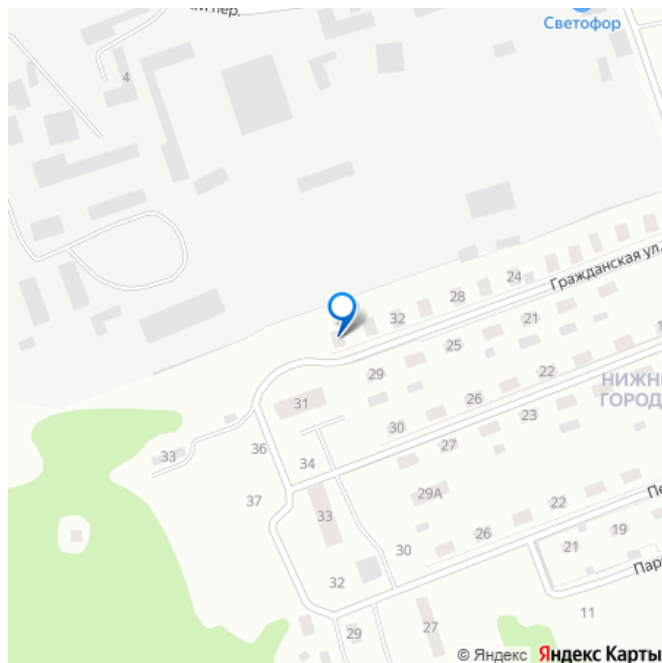
Раздел

[Коммерческая недвижимость](#)

Описание

Действующий производственно-складской лесопильный комплекс имеет 9 литовских ленточных пилорамм, торцевые, кромкообрезные станки, многопил, погрузчики, фишки и др. технику. Включает следующие здания: Здание гаража на 6 постов и 3 поста ремонтных боксов с кассонами для ремонта грузового транспорта и административную 2-х этажную зону. Общая площадь 1367 м² Административное 2-х этажное здание площадью 620 м² Ангар площадью 464 м² Деревообрабатывающий цех 453 м² Ангар с кранбалкой 696 м² Цех

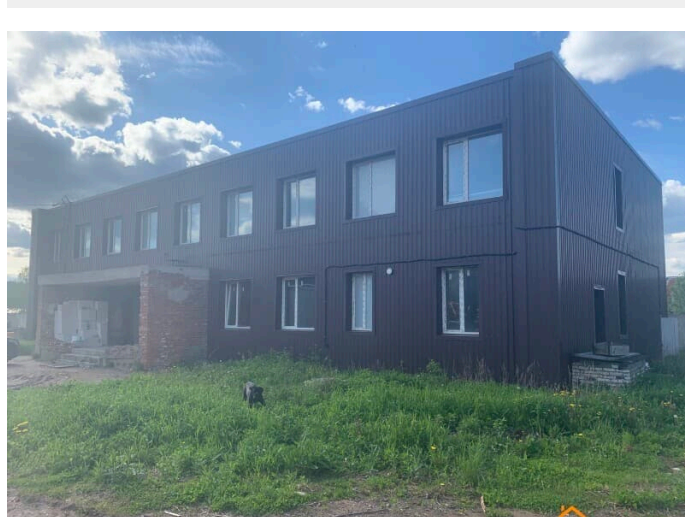
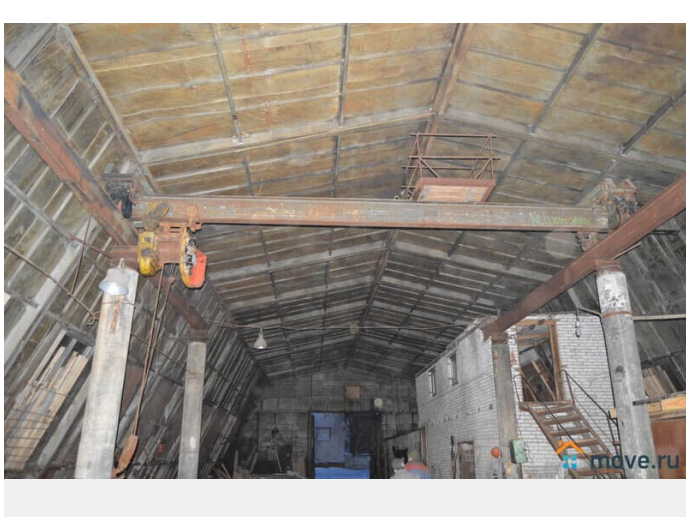
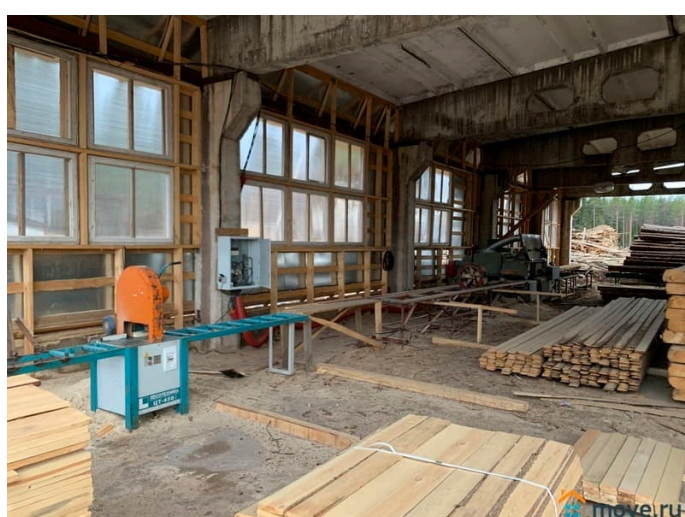
для заметок



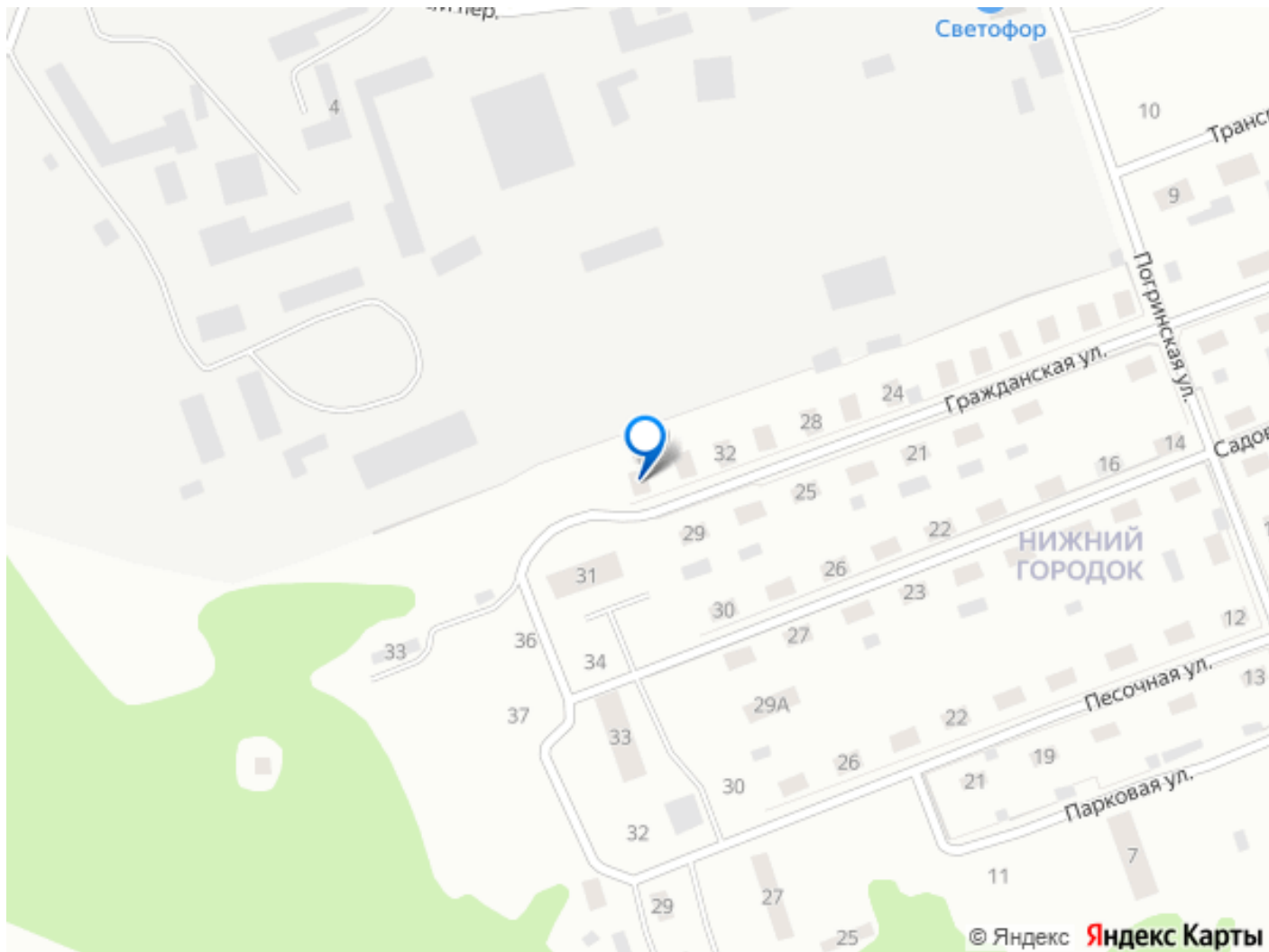
заточки 45 м2 Площадь территории 4,3 Га (земли промышленности) в собственности. Установлено два дровяных котла Лужского производства, каждый мощностью по 1 МВт тепловой энергии. Построена теплотрасса, обеспечивающая отопление здания гаража и административного здания. На объекте центральное городское водоснабжение и центральная канализация. Установлена трансформаторная подстанция. Подключено 350 кВт электроэнергии. При необходимости возможно увеличение мощности. Возможно подключение к центральному газопроводу. По периметру территория ограждена самостоящим бетонным забором. Здания построены в 90-е годы. В 2017 году произведены работы по утеплению фасадов и обшивки фасадов металлопрофилем. Выполнены работы по ремонту кровельных покрытий. Выполнены ремонтные работы внутри зданий гаража и административного здания. Предприятие может работать по профилю лесопиления с сохранением оборудования и персонала. Персонал высококвалифицированный от управляющего, тычковщика до рамщиков. Производительность 4500м3 в месяц. Или может быть переоборудовано под цели автопредприятия, предприятия по металлообработке, для складской деятельности и мн. др. Рядом с территорией расположены подъездные ж/д пути с действующим тупиком для погрузки-разгрузки. Более 1Га территории свободна и на ней могут быть построены новые производственные или складские корпуса. Территория производства-склада удачно расположена на пути транспортных потоков, перевозящих круглый лес из Вологодской области, Мурманской и Архангельской. Кроме этого в Лодейнопольском и Подпорожском

районах расположено много лесозаготовительных предприятий, имеющих большой арендный фонд лесов. Возможна оплата в рассрочку. Возможен обмен на жилую или коммерческую недвижимость в Санкт-Петербурге или на земельные массивы в Ленинградской области под коттеджную застройку.









Move.ru - вся недвижимость России