

Создано: 06.05.2024 в 14:57

Обновлено: 04.02.2026 в 11:44

Портовое, пос. Портовое, д. 3

12 000 ₽

Портовое, пос. Портовое, д. 3

Дом

Количество комнат

5

Общая площадь

176 м²

Детали объекта

Тип сделки

Сдаю

Раздел

[Коттеджи на сутки](#)

туалет в доме, душ в доме, кухня, бассейн, бильярд,
баня/сауна

Описание

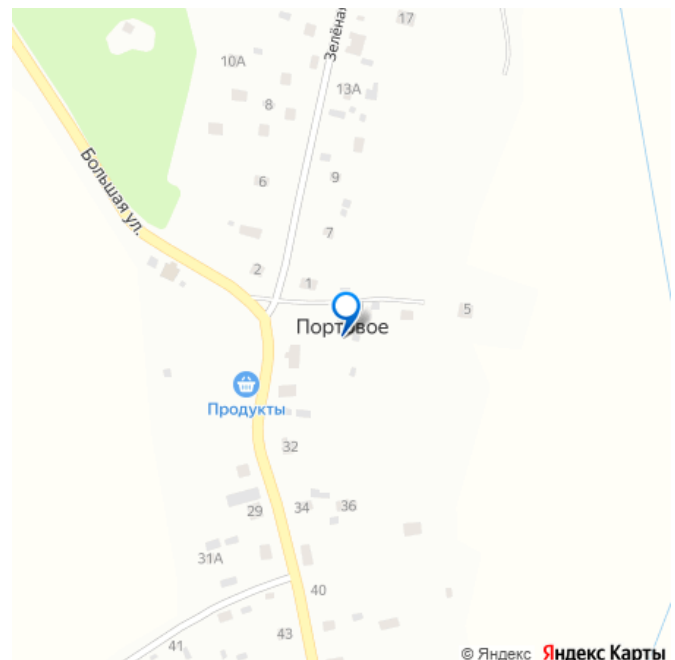
Очаровательная атмосфера безмятежного отдыха на берегу озера, в окружении северной природы Карельского перешейка, в уютном коттедже в кантри стиле и в СПА-комплексе с тёплым бассейном. Вы можете посуточно арендовать коттедж в уникальном месте отдыха, здесь вы сполна насладитесь свежим воздухом, живописным видом на озеро, сможете с семьёй и друзьями погулять по интересной лесной экотропе, расслабитесь в потрясающем СПА-комплексе с бассейном, баней с дубовой купелью, комнатой отдыха с караоке и бильярдным

<https://spb.move.ru/objects/9252110645>

ТатьянаZ, Центр бронирования Союз Рантье

79119612375

для заметок

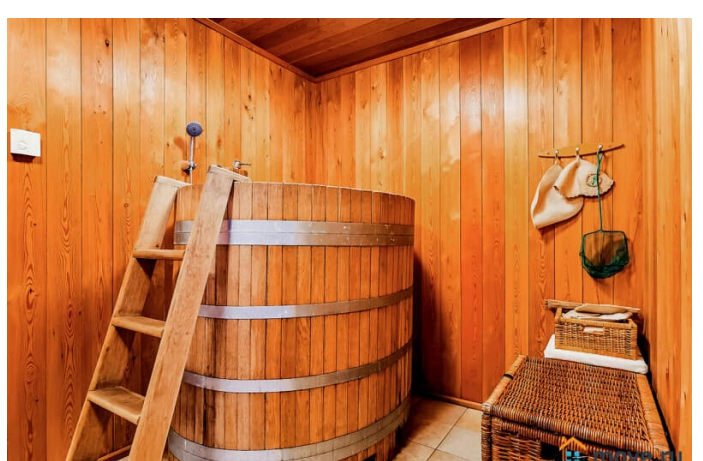
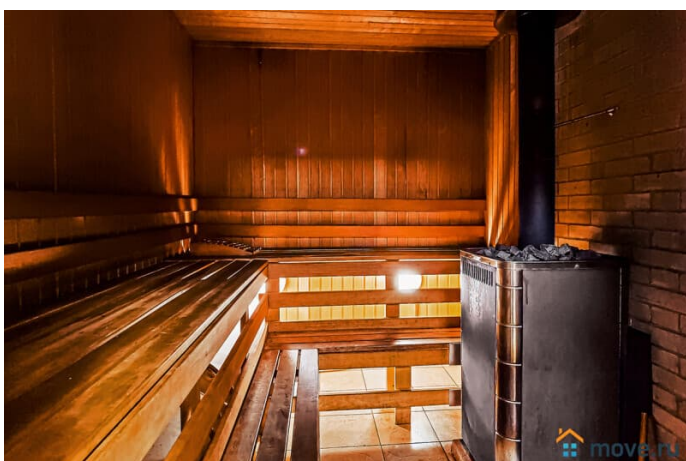


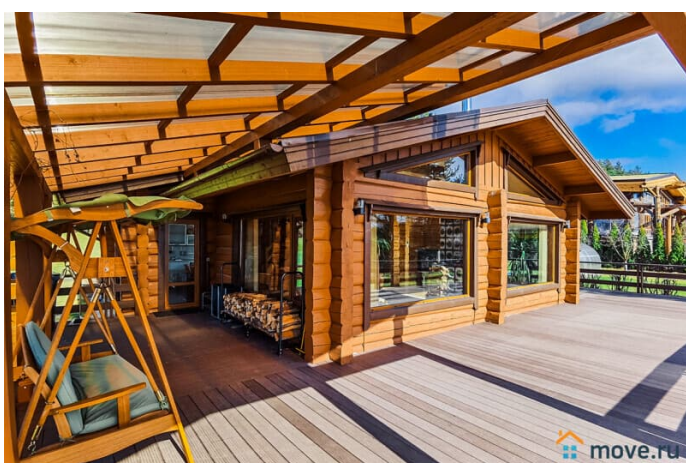
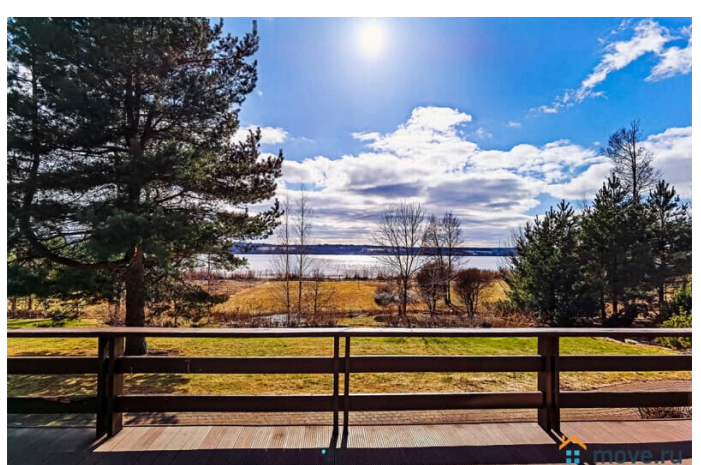
залом. Дом стоит на берегу Суходольского озера, в коттеджном посёлке Портовое, в 100 км от Мега Парнас, в живописном Приозерском районе. Общая площадь дома 176 кв.м. (1 этаж полностью оборудован тёплыми полами): - прихожая с гардеробом; - гостиная 35 кв.м. с потрясающим видом на озеро сквозь панорамные окна во всю стену, дровяным камином оригинального дизайна, эффектным угловым диваном, телевизором со спутниковыми каналами;; - кухня оснащена холодильником, варочной панелью, духовым шкафом, микроволновой печью, блендером, чайником, самоваром, посудомоечной машиной и посудой; - 4 спальни; - санузел с душевой кабиной и туалетом; - техническая комната со стиральной машиной. - санузел с ванной и туалетом. Дом оборудован системой кондиционирования и Wi-Fi. Вода питьевая, отфильтрованная. В наличии есть детская кроватка. На участке рядом с домом: - частично крытая терраса 30 кв.м. с садовыми качелями; - летняя беседка; - парковка для 5 автомобилей. На общем не огороженном участке площадью 1 гектар: - СПА комплекс с видом на озеро с баней с дубовой купелью и тёплым 10-метровым бассейне глубиной 1,7 метров, русский бильярд (СПА комплекс оплачивается отдельно, стоимость почасовая и зависит от времени суток, в ночное время с 23:00 до 07:00 банный комплекс не сдаётся); - мангальная зона; - детская игровая площадка с мягким покрытием; - два разных дома на 13 и 8 гостей, которые могут быть сданы другим гостям, но дома находятся на комфортном расстоянии друг от друга; - домик администратора. Рядом с территорией: - 50 метров до озера Суходольское; - лес

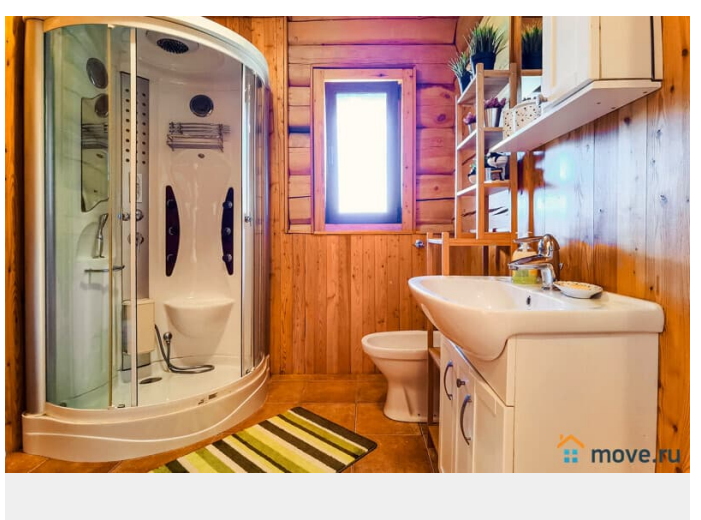
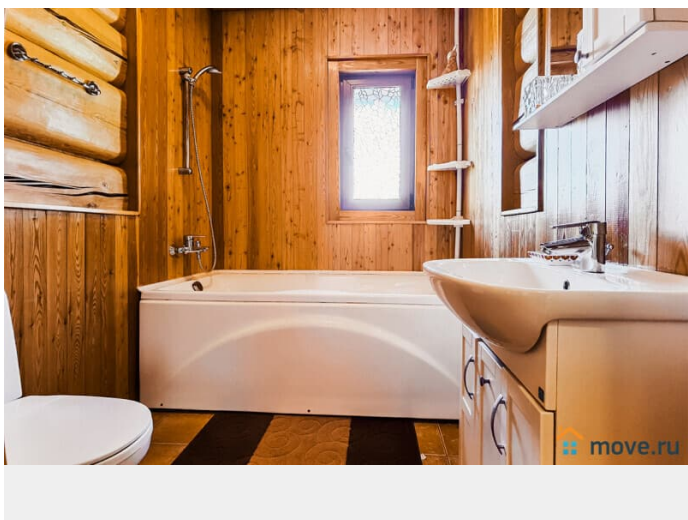
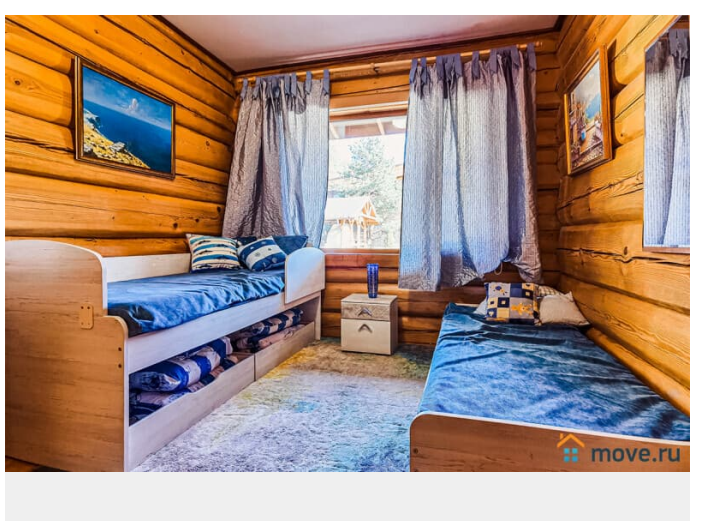
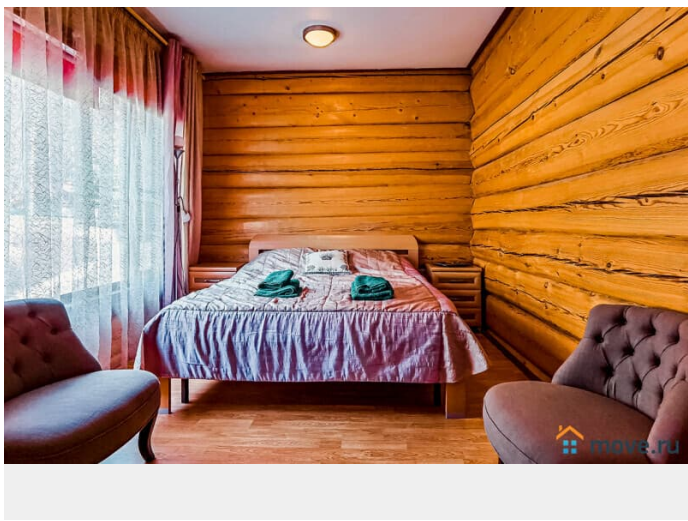
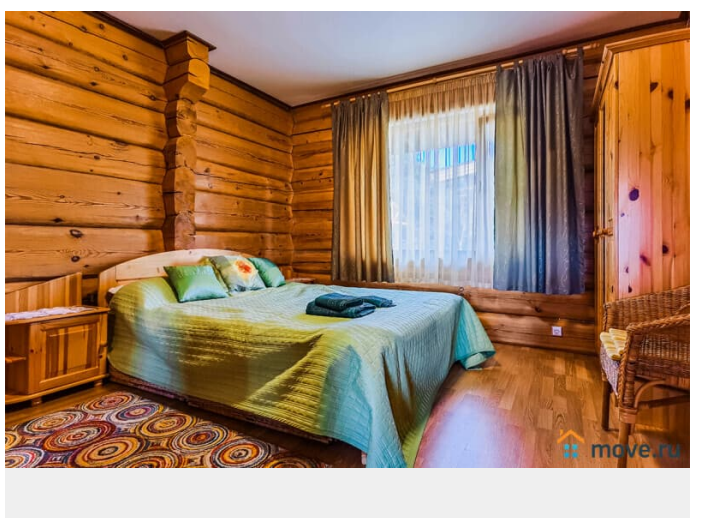
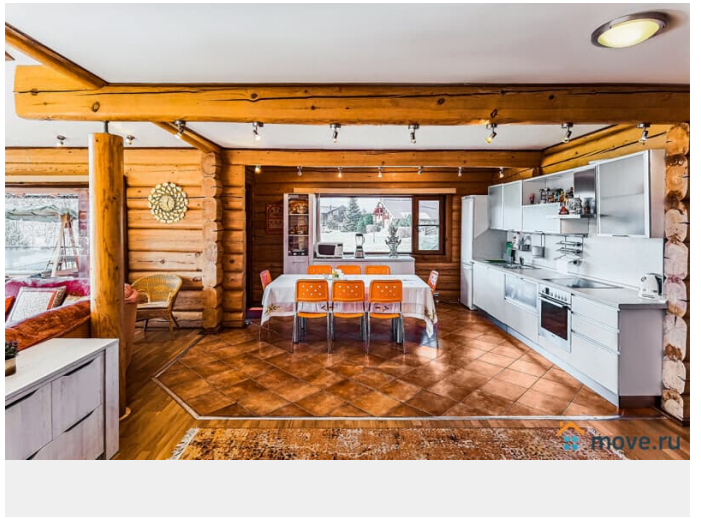
Коттедж рассчитан на комфортное расположение 8 человек, возможно

дополнительное размещение двух детей на диване в гостиной. Стоимость до 30.05. Выходные из расчёта на 8 человек, каждый последующий гость по 2 000 рублей за 1 сутки или за 2 суток: 1 сутки — 20 000 рублей 2 суток — 35 000 рублей Будни из расчёта на 8 человек, каждый последующий гость по 1 000 рублей за 1 сутки или за 2 суток: 1 сутки — 12 000 рублей 2 суток — 20 000 рублей Стоимость с 31.05. Выходные из расчёта на 8 человек, каждый последующий гость по 2 000 рублей за 1 сутки или за 2 суток: 1 сутки — 30 000 рублей 2 суток — 45 000 рублей Будни из расчёта на 8 человек, каждый последующий гость по 1 000 рублей за 1 сутки или за 2 суток: 1 сутки — 22 000 рублей 2 суток — 30 000 рублей Стоимость на НОВЫЙ ГОД 2026 Из расчёта на 8 человек 3 суток с 30.12 по 02.01 или с 31.12 по 03.01 — 320 000 рублей СПА комплекс включен в стоимость проживания на 2 сеанса по 3 часа Стоимость на НОВОГОДНИЕ КАНИКУЛЫ с 02.01 по 11.01 Каждые сутки по 50 000 рублей, из расчёта на 8 человек, каждый последующий гость по 2 000 рублей за 1 сутки или 3 000 рублей за 2 суток СПА комплекс оплачивается отдельно













Move.ru - вся недвижимость России