

🕒 Создано: 23.04.2024 в 20:37

Обновлено: 04.02.2026 в 11:50

Портовое, улица Большая, д. 1

20 000 ₽

Портовое, улица Большая, д. 1

Улица

[улица Большая](#)

Коттедж

Количество комнат

6

Общая площадь

450 м²

Детали объекта

Тип сделки

Сдаю

Раздел

[Коттеджи на сутки](#)

туалет в доме, душ в доме, кухня, бассейн, бильярд,
баня/сауна

Описание

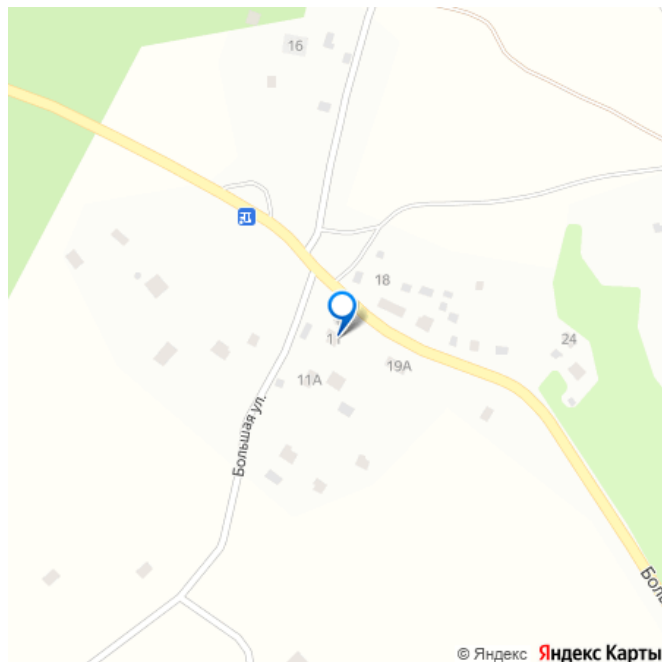
Предлагаем отдых в уединенном месте на берегу озера, в большом коттедже с панорамными окнами "Порт Жемчужный", с банным комплексом с бассейном на территории. Расположен в деревне Портовое, в 100 км от Санкт-Петербурга по Новоприозерскому шоссе, в Приозерском районе. Потрясающее место для отдыха, в экологически чистом месте, среди красивейшей природы. Вы и ваши детки

<https://spb.move.ru/objects/6924321282>

ТатьянаZ, Центр бронирования Союз Рантье

79119612375

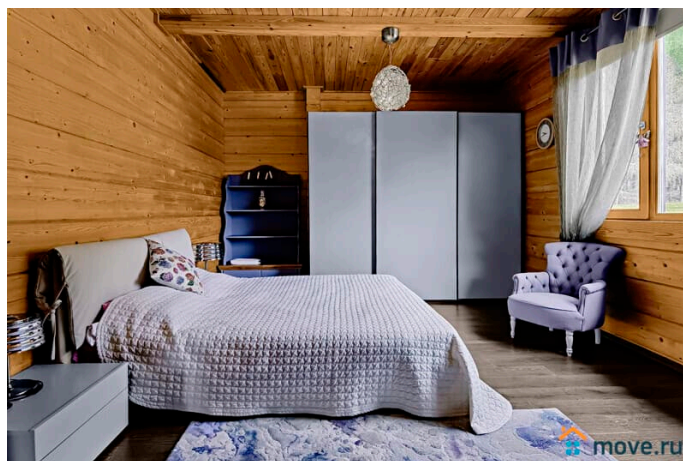
для заметок

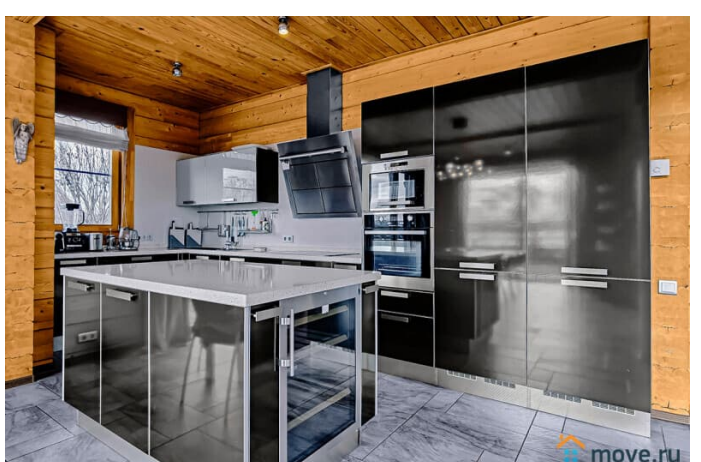
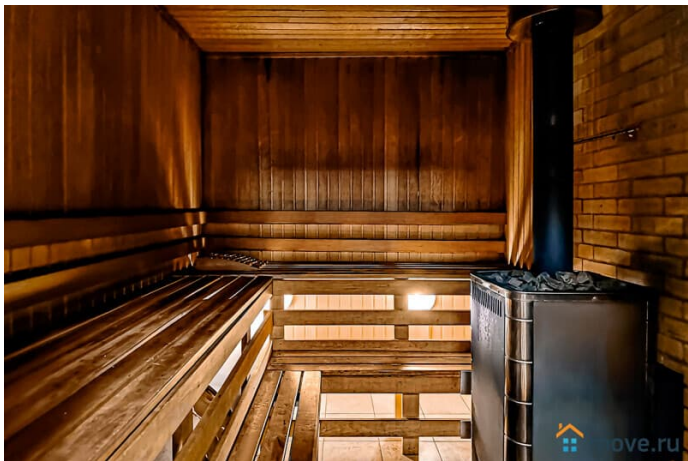


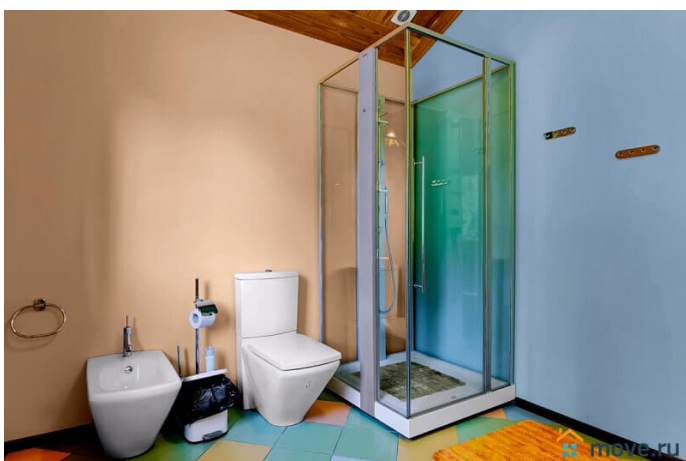
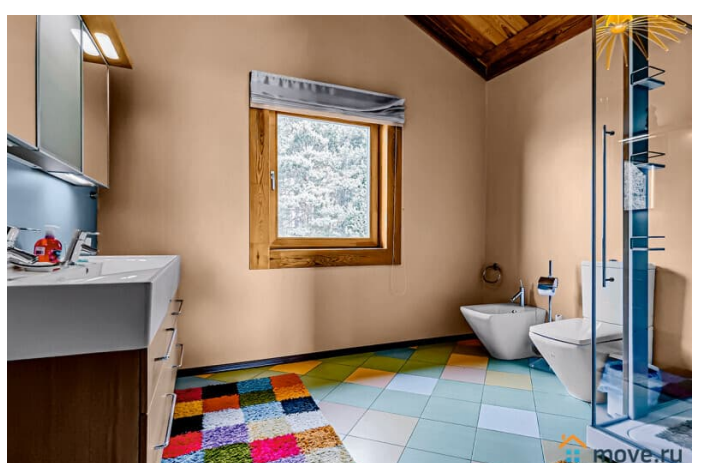
© Яндекс Яндекс Карты

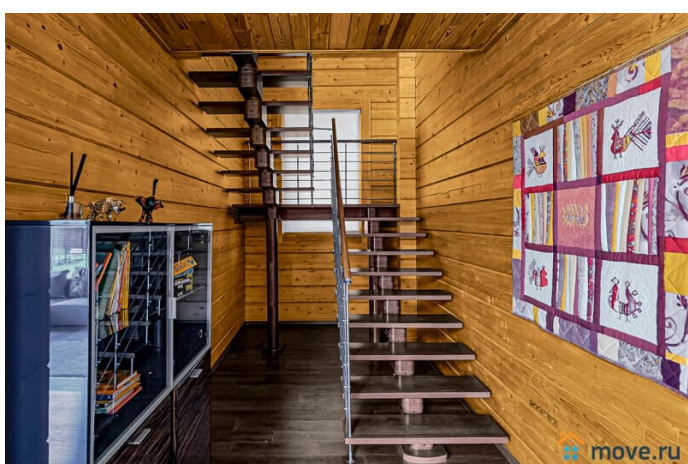
непременно останетесь довольны, для этого у нас есть множество развлечений. Общая площадь дома 450 кв.м. 1 этаж: - прихожая с гардеробом; - большая гостиная-столовая с панорамным остеклением, кондиционером, камином, модульным диваном, спутниковым ТВ со множеством каналов и сабвуфером; - просторная кухня со всей необходимой техникой: холодильник, эл. плита, СВЧ печь, чайник, посудомоечная, духовой шкаф, тостер, капсульная кофемашина, блендер, посуда на 13 человек; - отдельная спальная комната с двуспальной кроватью; - ванная комната: санузел, биде, душевая кабина и ванна. 2 этаж: - спальная комната с большой двуспальной кроватью и креслом-кроватью; - спальная комната с двуспальным диваном и двуспальной кроватью; - 2 спальные комнаты с двуспальной кроватью; - 2 ванные комнаты: санузел, биде, душевая кабина. Банный комплекс оплачивается отдельно. Цена зависит от блока и дня недели (от 4500 до 9000 за 3 часа). На огороженном участке 18 соток: - открытая терраса с садовой мебелью для отдыха на свежем воздухе; - банный комплекс с бассейном, баней, бильярдом и тренажерным залом; - мангал для приготовления шашлыка; - зеленая лужайка; - стоянка на 5 автомобилей; - детская площадка. Рядом с домом: - берег Суходольского озера, 50 метров от коттеджа; - ближайший местный продуктовый магазин в 12 минутах, Магнит в 30 минутах езды; - вокруг лес и 1 км до экотропы По забытым местам Карельского перешейка Коттедж рассчитан на комфортное расположение 10 человек, возможно размещение до 13 гостей. Коттедж на 10 человек (макс. 15). Доплата за гостей сверх 10: выходные — 2000/сутки или 3000/2 суток, будни — 1000/сутки. До 27.04:

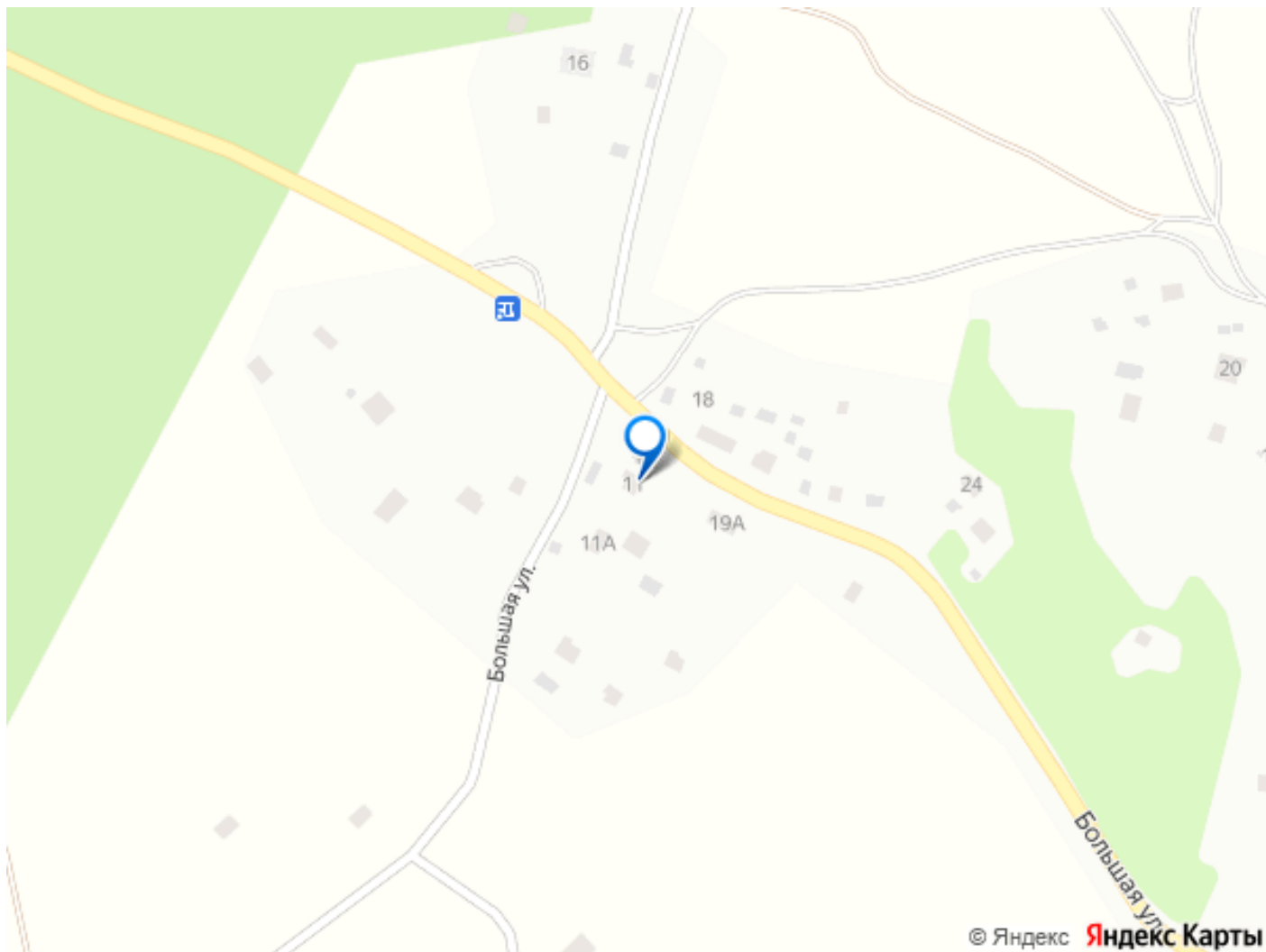
Выходные: Пт/Сб — 45 000 ?/сутки. 2 суток:
Пт-Вс — 70 000 ? Сб-Пн — 60 000 ? Чт-Сб — 60
000 ? Будни: 1 сутки — 20 000 ? 2 суток — 30
000 ? С 28.04: Выходные: Пт — 40 000 ?, Сб —
60 000 ?. 2 суток: Пт-Вс — 90 000 ? Сб-Пн — 85
000 ? Чт-Сб — 70 000 ? Будни: 1 сутки — 30
000 ? 2 суток — 45 000 ? Цены актуальны вне
праздничных дат.











Move.ru - вся недвижимость России