

Создано: 13.08.2025 в 03:49

Обновлено: 12.12.2025 в 03:45

<https://spb.move.ru/objects/9284047327>

Группа «Самолет», Группа «Самолет»

**7(812)660-72-54**

**Ленинградская область, Ломоносовский район, Лагодовское сельское поселение, деревня Лаголово, жилой комплекс**

**Квартал Лаголово, 1**

**5 320 697 ₽**

Ленинградская область, Ломоносовский район, Лагодовское сельское поселение, деревня Лаголово, жилой комплекс

Квартал Лаголово, 1

Шоссе

[Гатчинское](#)

**Квартира**

Количество комнат

1

Высота потолков

2.77 м

Жилая площадь

11.84 м<sup>2</sup>

Площадь кухни

8.56 м<sup>2</sup>

Общая площадь

34.22 м<sup>2</sup>

Этаж

3/9

**Детали объекта**

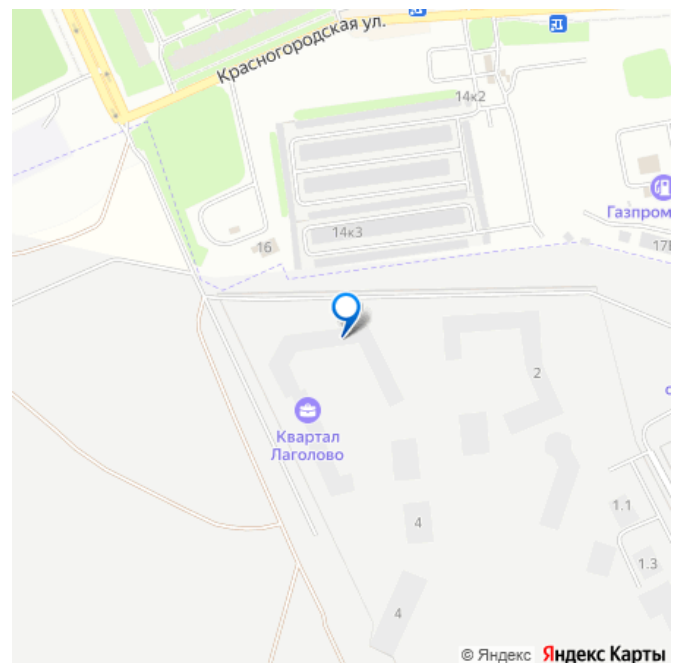
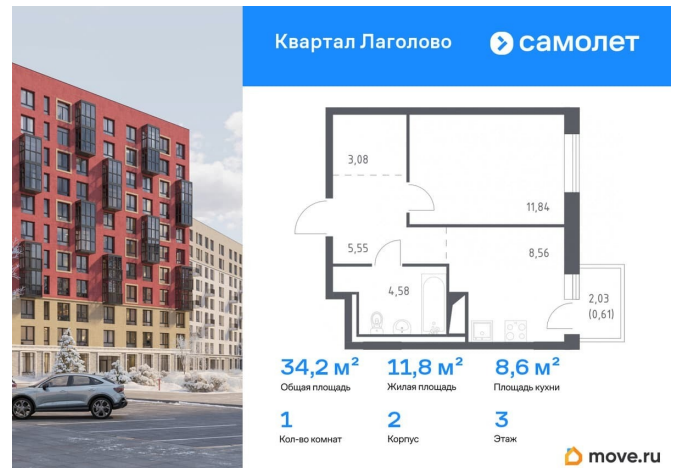
Тип сделки

Продам

Раздел

[Квартиры](#)

для заметок



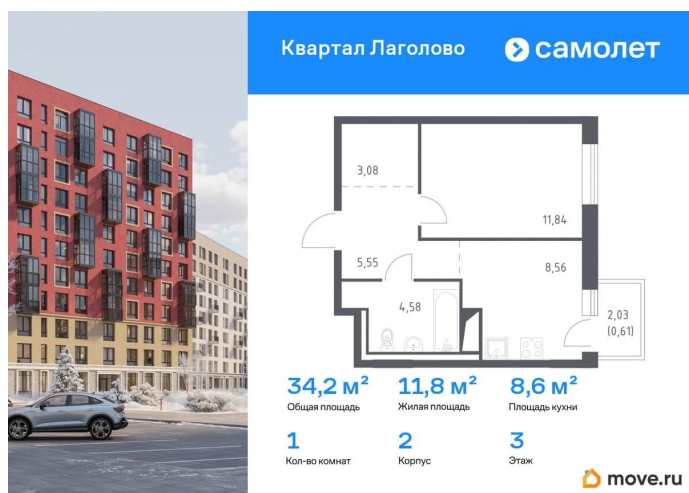
Строение	Монолитное
Тип балкона	балкон
Стадия строительства	строится
Квартира в новостройке	да
Год сдачи	4 квартал 2025 г.
Покупка в ипотеку	да

возможна ипотека, лифт

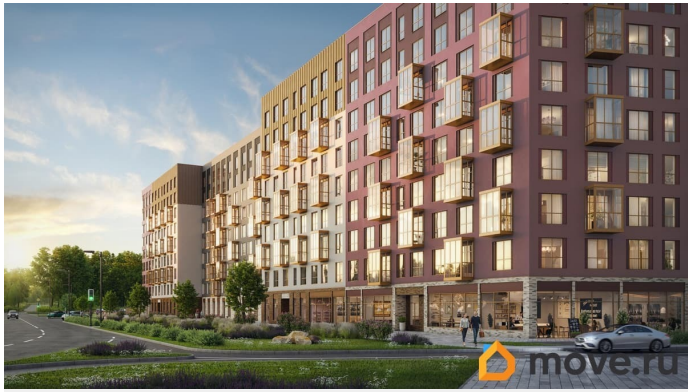
Описание

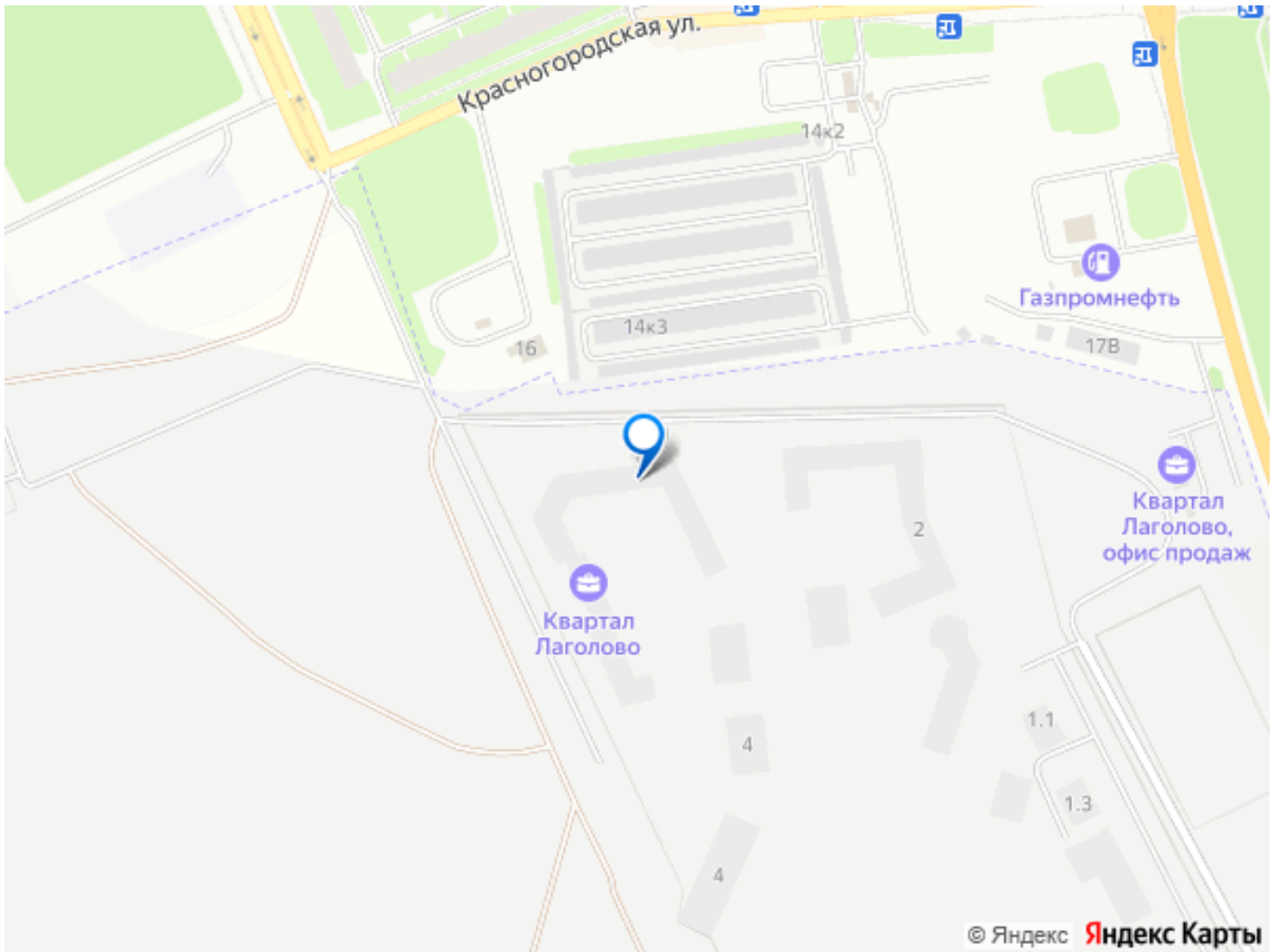
Строим кварталы для жизни с заботой о будущем. Предлагается 1-комнатная квартира комфорт-класса 34,22 кв.м в корпусе 2 на 3 этаже, в ЖК «Квартал Лаголово» Квартира с чистовой отделкой. Доступность дополнительных опций уточняйте у застройщика. Приобрести квартиру возможно по специальным акциям от застройщика, с текущими условиями акций можно ознакомиться в блоке «Акция». Цена динамическая и может отличаться, уточняйте актуальность у застройщика. «Квартал Лаголово» — жилой комплекс в Ломоносовском районе Ленинградской области. До сердца Петербурга — час на машине, до станции метро «Проспект Ветеранов» — 30 минут, до аэропорта Пулково — 35 минут. Рядом Гатчинский дворец, музей-заповедник «Петергоф», Дворцовый парк в Красном Селе и природный памятник «Дудергофские высоты». Три

школы и восемь детских садов будут построены прямо на территории квартала. На первых этажах домов откроются магазины, салоны красоты, кабинет врача. Дома высотой до 11 этажей с панорамными балконами выполнены в скандинавском стиле. Занимайтесь йогой в воркаут-пространстве и бегайте по зеленому бульвару. Предусмотрели догхабы, площадь с амфитеатром и паркинги за пределами двора. В подъездах — безбарьерная среда, круглосуточное видеонаблюдение и специальные помещения для колясок и велосипедов. Все планировки в «Квартале Лаголово» — с увеличенными окнами.









Move.ru - вся недвижимость России