

🕒 Создано: 20.02.2026 в 01:16

🔄 Обновлено: 03.04.2026 в 17:02

4 943 079 ₪

Шоссе

[Аннинское](#) ~20 км от КАД

Квартира

Количество комнат

1

Жилая площадь

27.38 м²

Общая площадь

34.22 м²

Этаж

1/4

Детали объекта

Тип сделки

Продам

Раздел

[Квартиры](#)

Строение

Монолитное

Квартира в новостройке

да

Год сдачи

3 квартал 2025 г.

Покупка в ипотеку

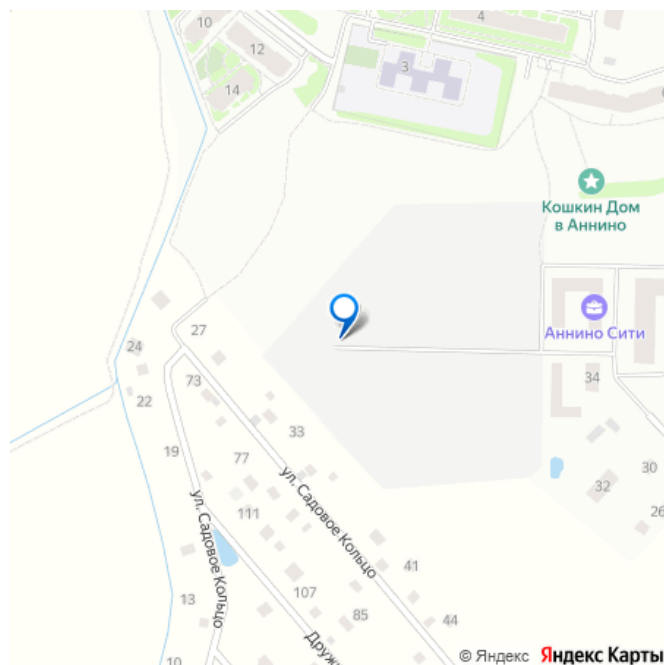
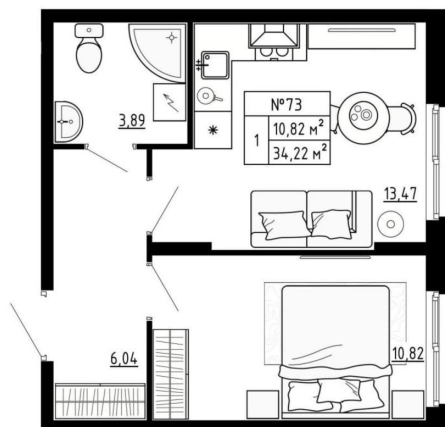
да

возможна ипотека

<https://spb.move.ru/objects/9290243556>

**Отдел продаж, Застройщик ГК
Невская строительная компания
7(812)214-13-09**

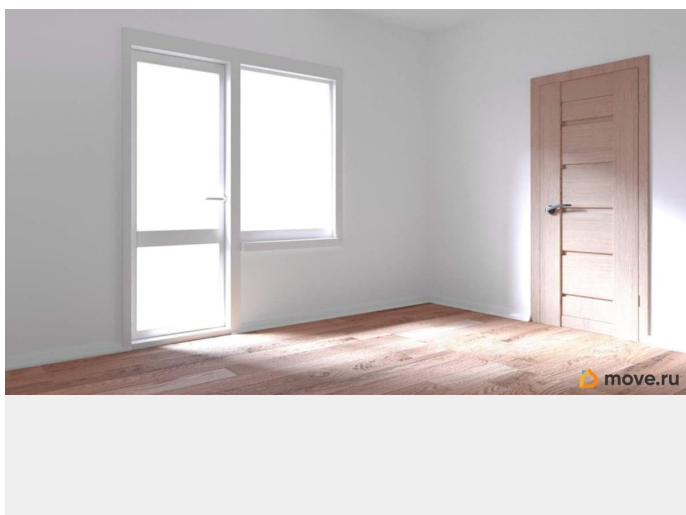
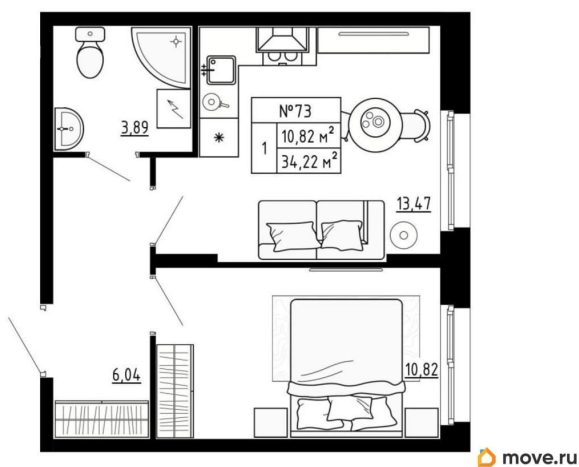
для заметок

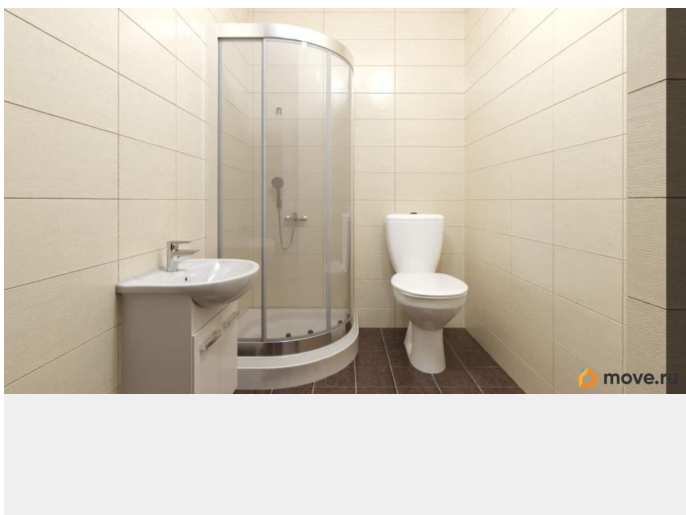
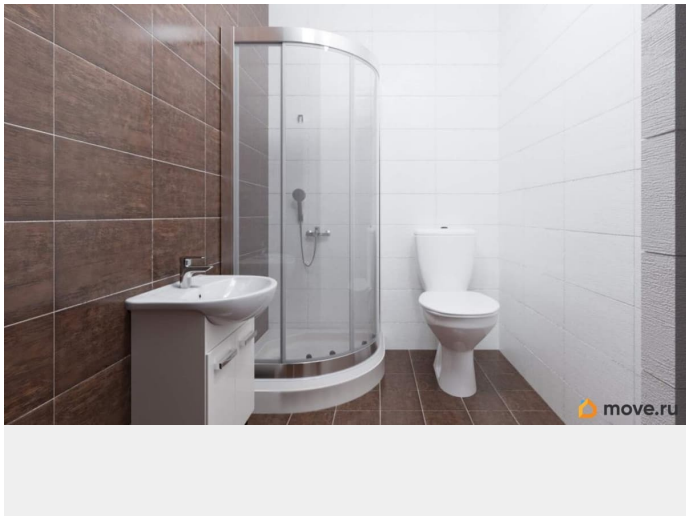
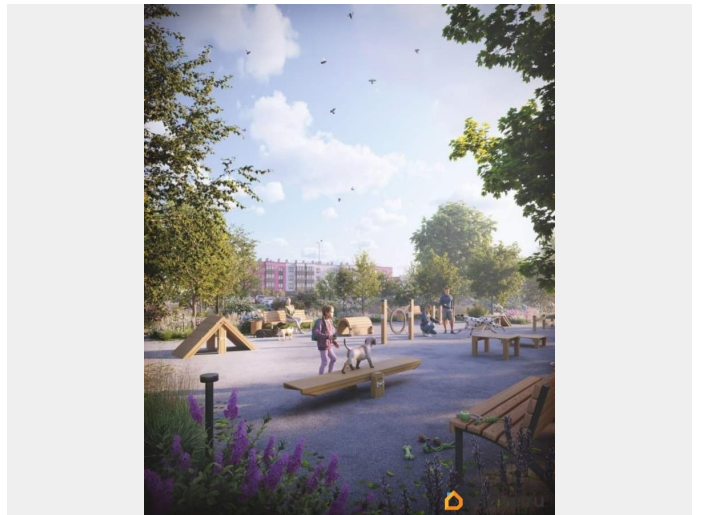
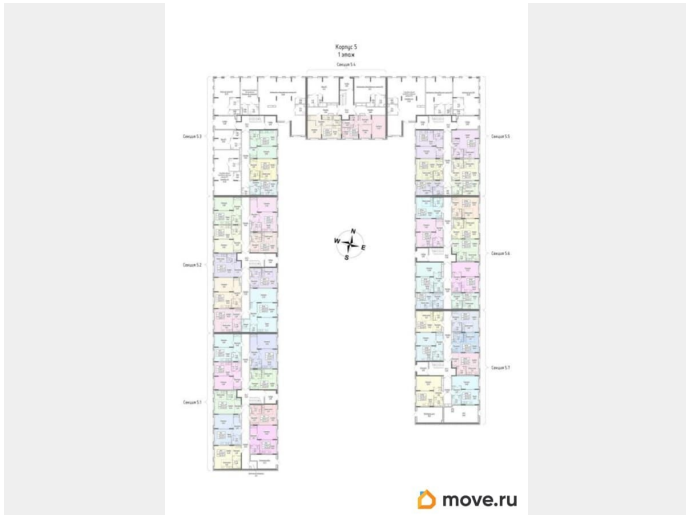
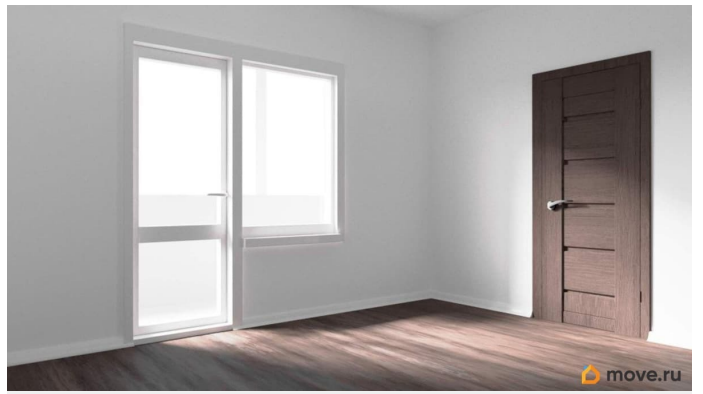


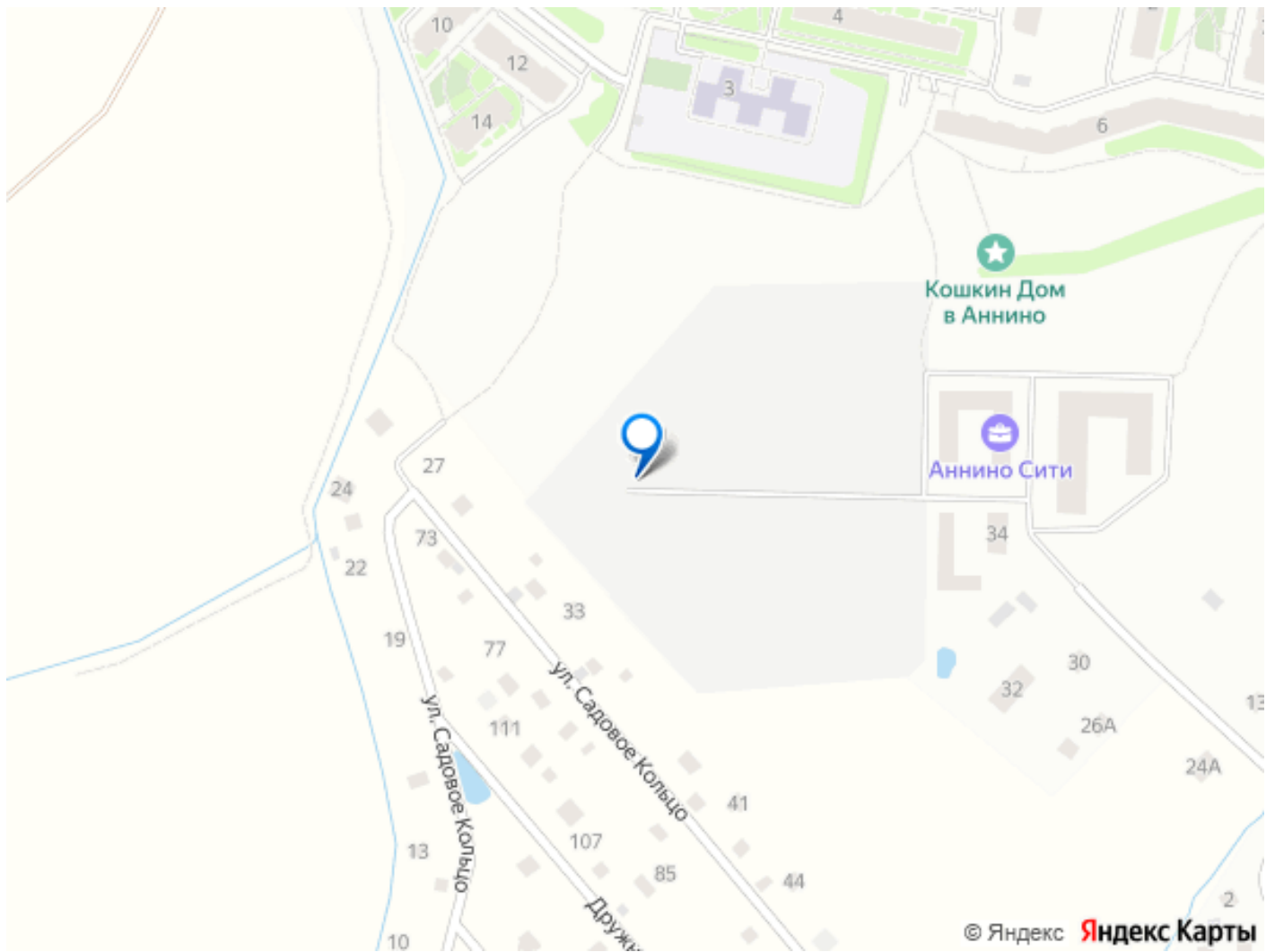
Описание

Продается 1-комн. квартира, площадью 34.22 м² в малоэтажной в монолитной новостройке в 20 мин. транспортом от м. Проспект Ветеранов. Возможен вариант покупки с использованием ипотечных средств, есть рассрочка, возможна покупка с использованием материнского капитала. Жилая площадь 27.38 м², квартира без отделки, комнаты изолированные. Квартира располагается на 1 этаже 4-этажного дома в ЖК Аннино Сити. Застройщик - ГК Невская строительная компания, сдача дома - III квартал 2025 года. Парковка автомобилей - наземная. Инфраструктура: школа, детский сад, поликлиника, детские площадки, спортивные площадки, места для отдыха. ЖК «Аннино Сити» как и любое жилье в стиле Urban Village имеет все достоинства современных жилых комплексов в мегаполисе, но при этом есть ряд неоспоримых преимуществ загородной жизни: малоэтажность, хорошо продуманная инфраструктура внутри комплекса, собственные котельные, охраняемые территории с зелеными насаждениями, пешеходные и зоны отдыха, детские и спортивные площадки, а также достаточное количество парковочных мест. Аннино - небольшой уютный активно развивающийся поселок расположен всего в 30 минутах езды от Санкт-Петербурга. Поселок находится на западно-южном берегу Финского залива - т.е. к югу от Санкт-Петербурга. Место для строительства ЖК Аннино Сити было выбрано не случайно. Поселок Аннино отличается развитой инфраструктурой, близостью к городу, хорошей транспортной доступностью, наличием различного общественного транспорта Экологическая

ситуация в районе благоприятная, так как нет крупных транспортных магистралей и промышленных производств. Поселок окружен лесными массивами, а поблизости находятся чистые лесные озера и парк Победы. До побережья Финского залива от поселка Аннино около 14 километров. Аккредитованные банки: Продажи ведутся через ЭСКРОУ счета при проектном финансировании ПАО Сбербанк Позвоните и узнайте условия покупки прямо сейчас! [#5951554#]







Move.ru - вся недвижимость России