

🕒 Создано: 01.08.2025 в 14:27

🔄 Обновлено: 16.04.2026 в 11:11

Екатерина Сафонова, Адвекс

79112766292

Санкт-Петербург, дорога Соболевская, 4

15 000 000 ₹

Санкт-Петербург, дорога Соболевская, 4

Округ

[СПБ, Пушкинский район](#)

Дом

Площадь участка

11 соток

Общая площадь

130 м²

Детали объекта

Тип сделки

Продам

Раздел

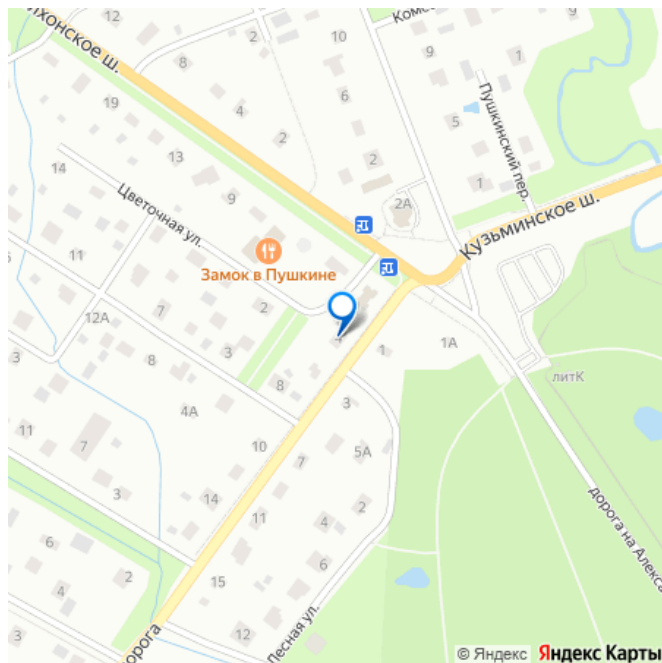
[Дома, дачи](#)

отопление, водопровод, канализация, электричество, газ

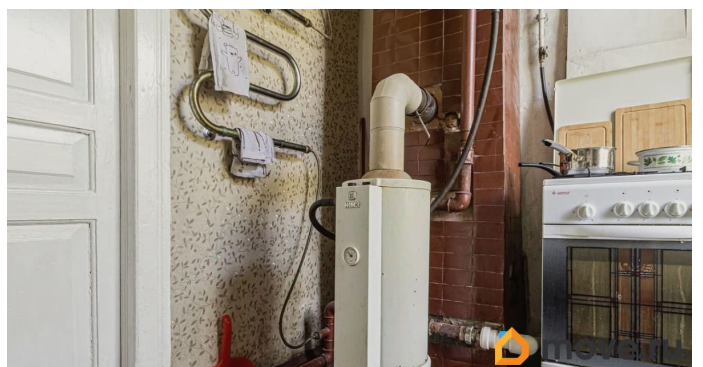
Описание

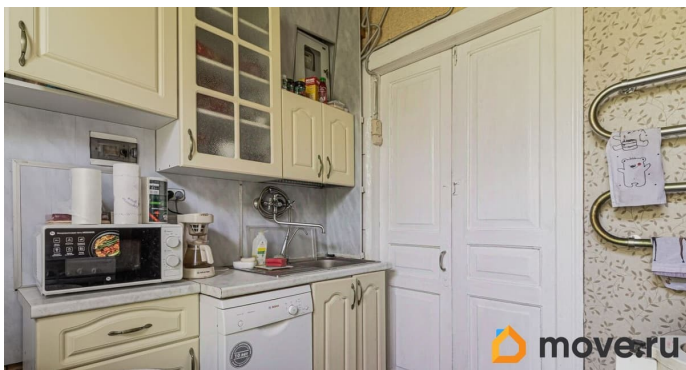
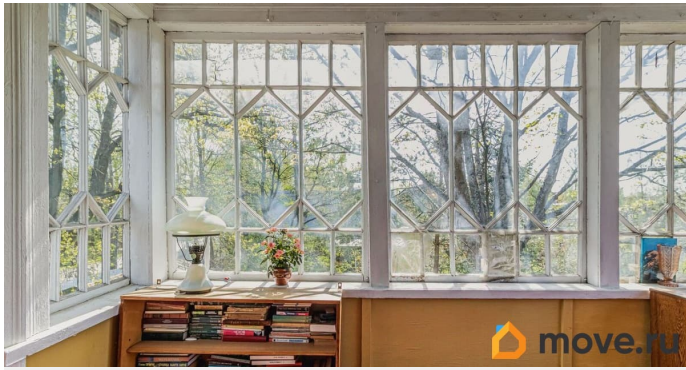
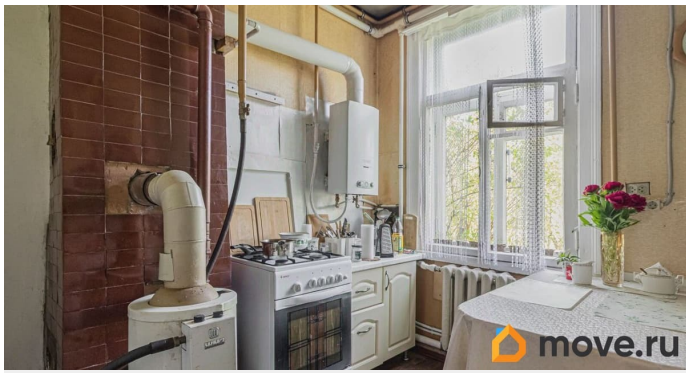
ID: 311592 Продажа участка ИЖС с тёплым деревянным домом (сруб) в пос.Александровская, рядом с парками. Городская прописка. Электричество (2 счетчика внутри дома, 15кВт), центральный газ и центральный водопровод. Водяное отопление от газового котла. Горячая вода от газового водонагревателя. Канализация септик. Идеально подойдёт для постоянного проживания, дачи, строительства нового дома. Лучшее место в посёлке! Участок

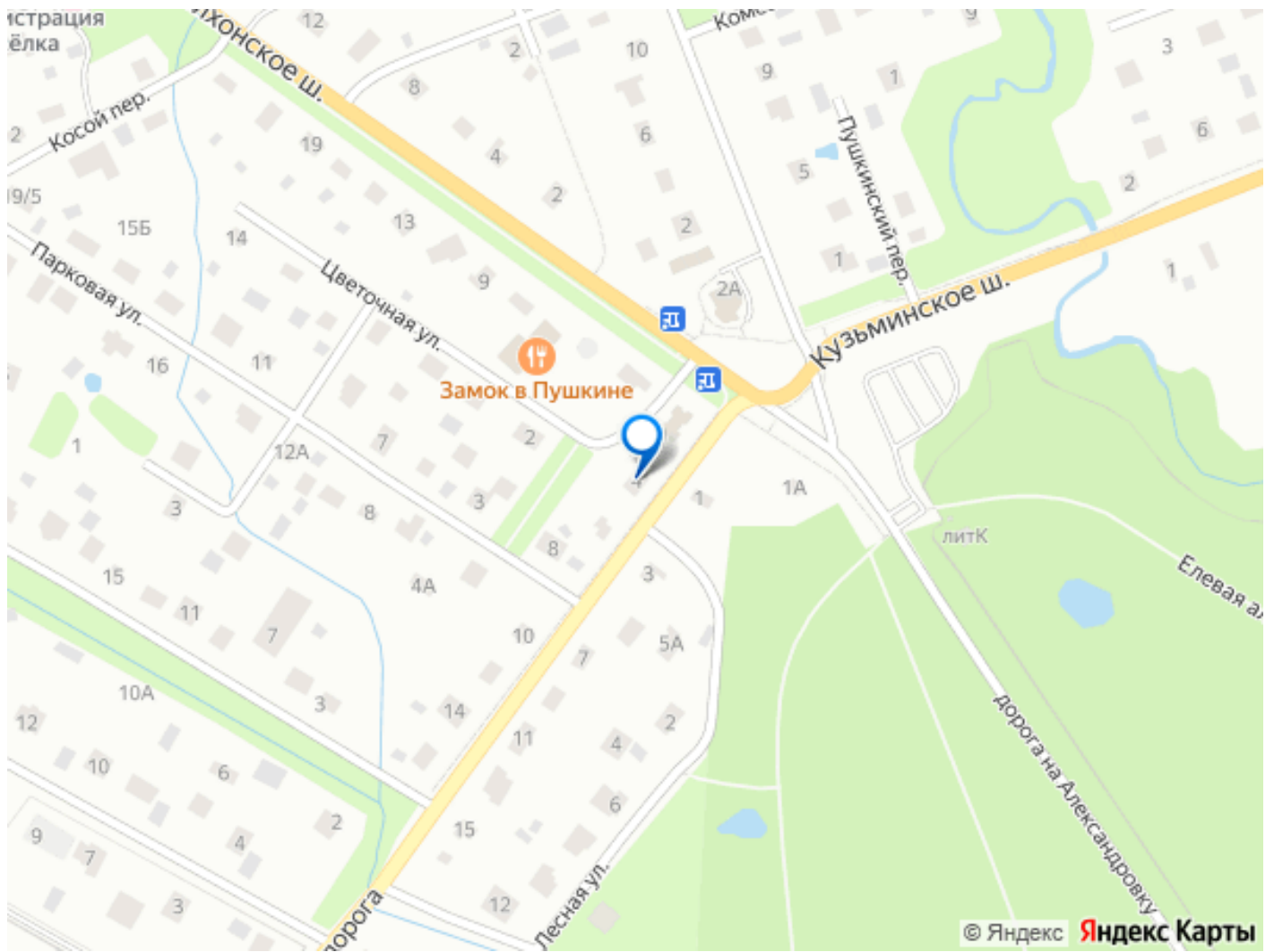
для заметок



ровный, сухой, с плодовыми деревьями и кустарниками (яблони, слива, облепиха, смородина, малина) и цветником. Огорожен забором. Есть выровненная площадка под парник (сейчас разобран). Небольшой сарай. Асфальтированный подъезд к участку с двух сторон: с Соболевской дор. и с тихой Цветочной ул. Внутри участка со стороны Соболевской сделан деревянный настил для парковки автомобиля. Дом тёплый, оборудованный. На первом этаже: отапливаемые кухня, ванная, туалет, 2 комнаты и холодные веранда, комната, прихожая. На втором этаже: 2 отапливаемые комнаты и холодная веранда, кладовки. До парков 2 минуты пешком (Александровский 200 метров и Баболовский 150 метров). В парке есть купальня. Хорошие соседи, вокруг малоэтажная застройка. На Цветочной улице рядом с участком детская площадка. В поселке есть почта, детский садик, школа, амбулаторный пункт, магазины, кафе, библиотека. До остановки автобуса в Пушкин или к вокзалу ст.Александровская - 1 минута. До вокзала ровно 1 км или 12-15 минут пешком. От вокзала идёт прямой автобус к метро Московская. До центра Пушкина 7-10 минут на машине (или 15-20 минут на автобусе). До выезда на Киевское шоссе или продолжения Витебского проспекта 10 минут.







Move.ru - вся недвижимость России