

🕒 Создано: 10.06.2025 в 16:14

Обновлено: 08.12.2025 в 19:05

**Санкт-Петербург, проспект Большой  
Васильевского острова, 90**

**3 350 000 ₽**

Санкт-Петербург, проспект Большой Васильевского острова,  
90

Округ

[СПБ, Василеостровский район](#)

## Квартира

Количество комнат

1

Высота потолков

2.5 м

Жилая площадь

4.4 м<sup>2</sup>

Площадь кухни

3 м<sup>2</sup>

Общая площадь

12.4 м<sup>2</sup>

Этаж

1/5

## Детали объекта

Тип сделки

Продам

Раздел

[Квартиры](#)

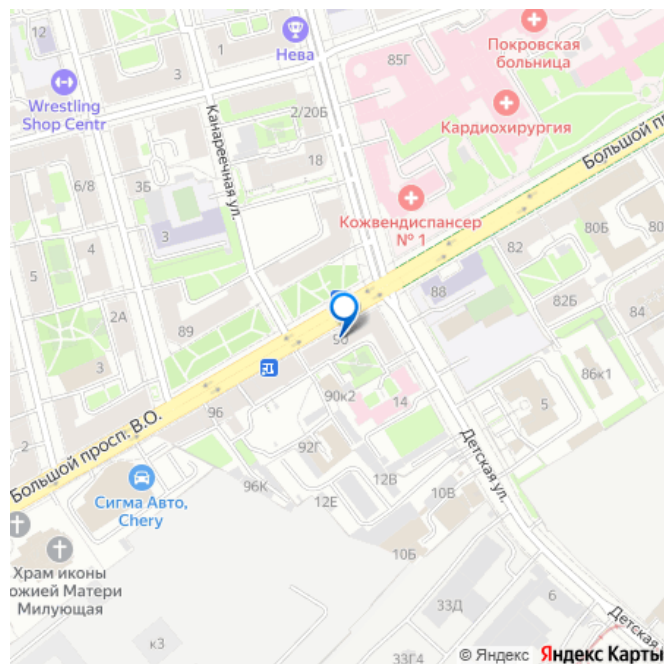
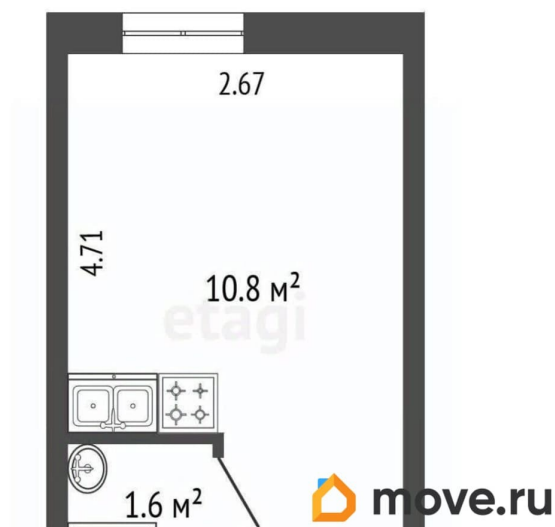
Ремонт

косметический

<https://spb.move.ru/objects/9281061264>

**Андрей Владимирович Леновский,**  
**Этажи Санкт-Петербург**  
**79817920311**

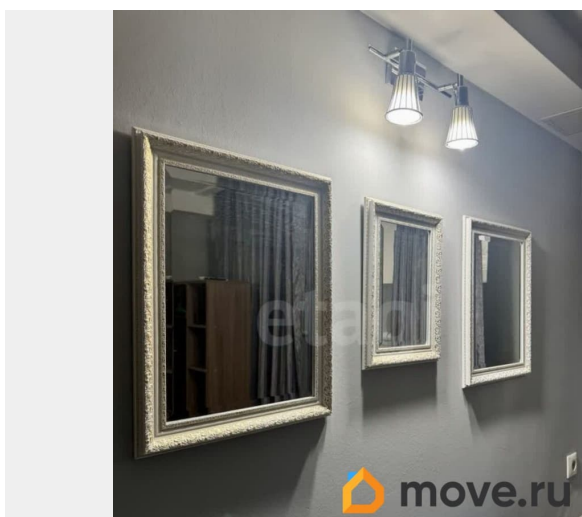
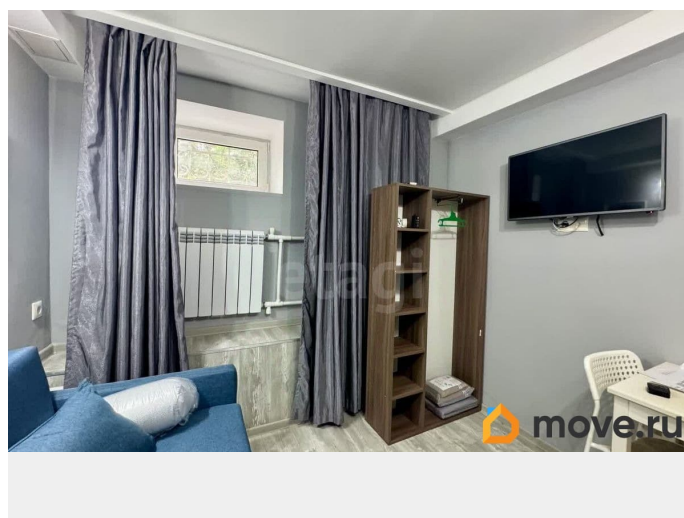
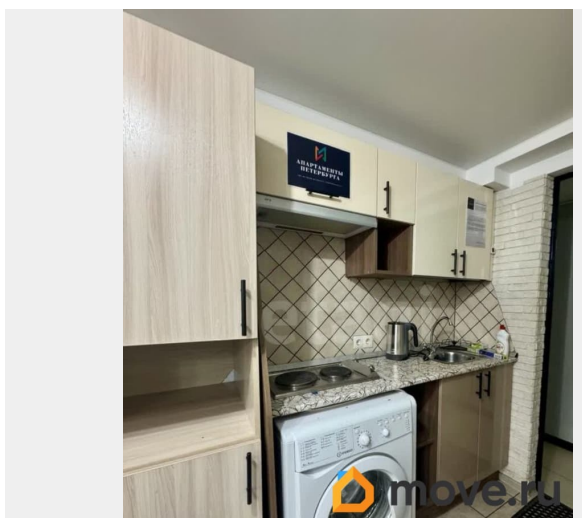
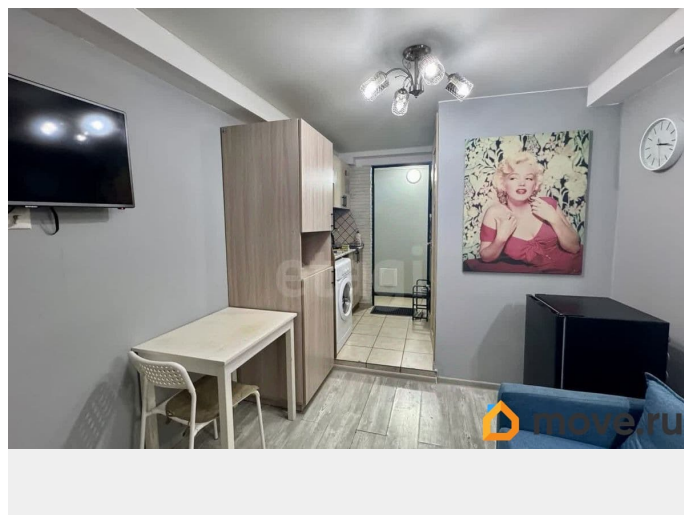
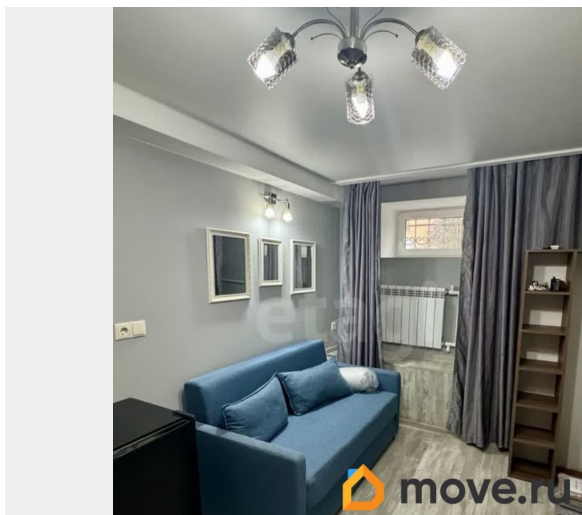
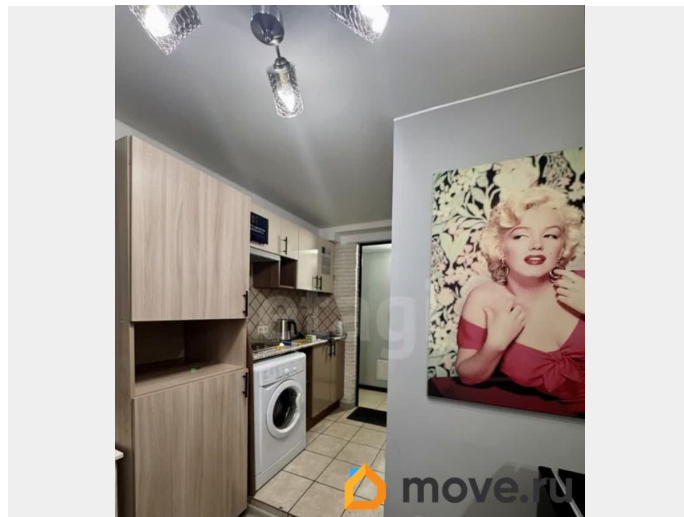
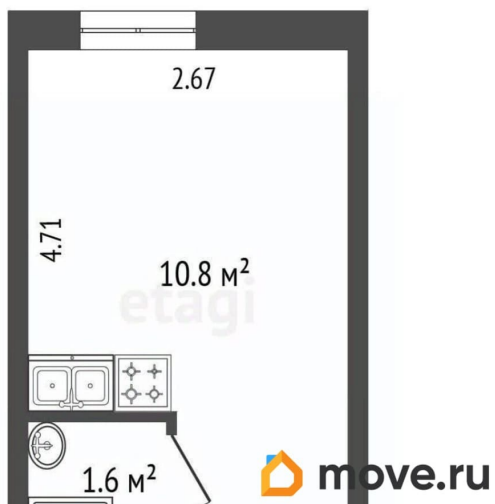
для заметок

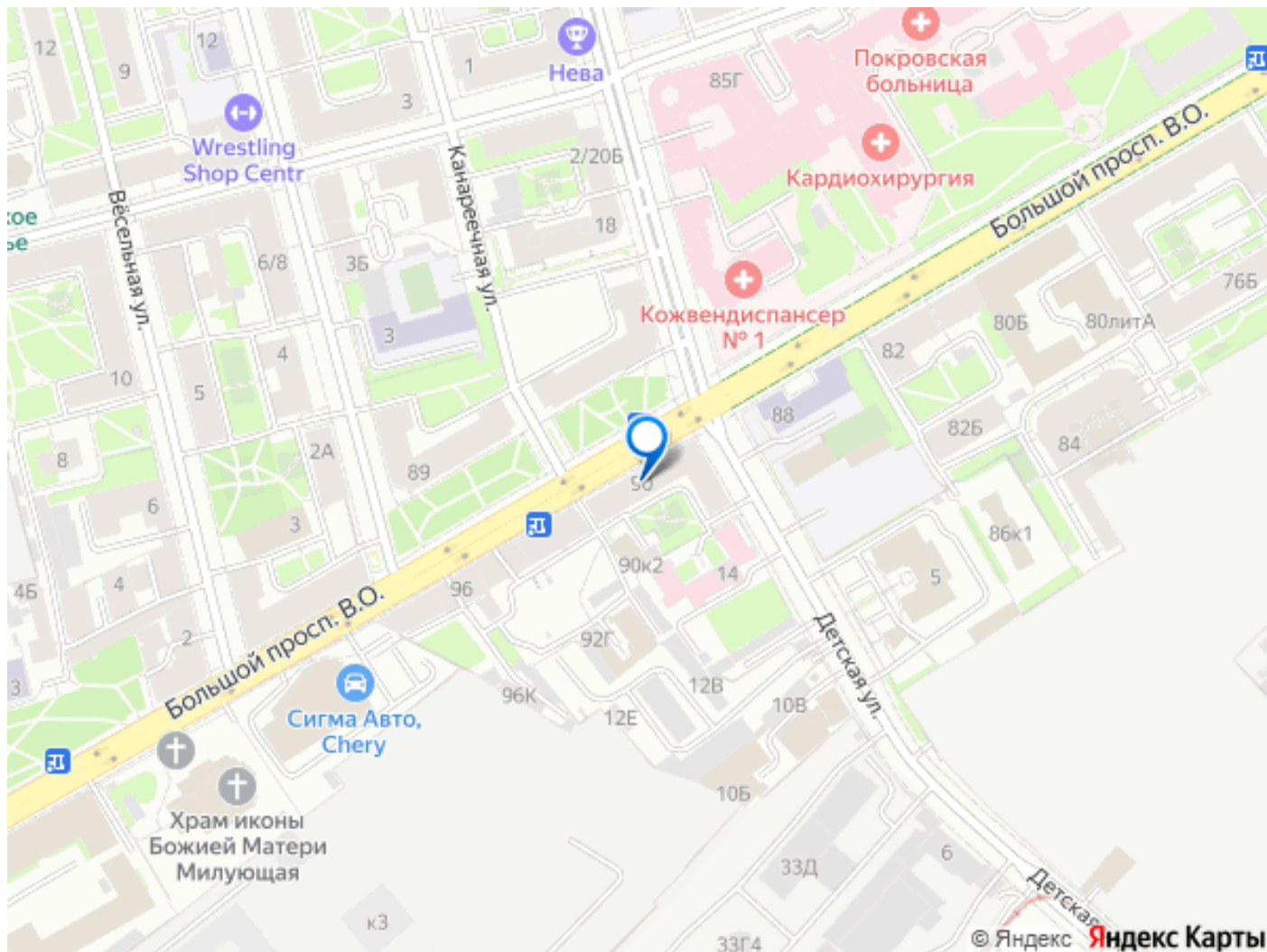


возможна ипотека

## Описание

Продается готовая студия 12,4м2 на Большом проспекте Васильевского Острова (Санкт-Петербург) в пешей доступности от метро. Студия находится в доме 1959 года постройки. Отдельный кадастровый номер (НЕ ДОЛЯ). Прописаться нельзя. ИНВЕСТИЦИЯ АРЕНДА: Приобретая студию, Вы можете заключить договор с управляющей компанией и сразу начать получать пассивный доход от недвижимости. Летом 100% загрузка посуточной аренды. Апартаменты полностью готовы для комфортного проживания Вас или Гостей. Ремонт: Новая электрика и сантехника, кафельная плитка, утепленные стеклопакеты, новая система отопления и батареи. Мебель: 2-х спальная кровать, стол, стулья, встроенная мебель, кухонный гарнитур и шкафы для посуды, посуда, вилки, ложки. Техника: ТВ, варочная поверхность, стиральная машина, холодильник, бойлер, фен, светильники. Возможно купить в ипотеку. В 7ми минутах ходьбы от метро Горный институт. Удобная транспортная доступность. Развитая инфраструктура района (магазины, институты, рестораны, кафе, отделения банков, поликлиники). Код пользователя: 53582 Номер в базе: 8528308





Move.ru - вся недвижимость России