

🕒 Создано: 03.12.2024 в 19:56

🔄 Обновлено: 19.03.2026 в 11:25

**Санкт-Петербург, 27-я Васильевского  
острова линия, 10к2**

**6 700 000 ₹**

Санкт-Петербург, 27-я Васильевского острова линия, 10к2

Округ

[СПБ, Василеостровский район](#)

## Квартира

Количество комнат

1

Высота потолков

2.7 м

Жилая площадь

13 м<sup>2</sup>

Общая площадь

15.5 м<sup>2</sup>

Этаж

5/5

## Детали объекта

Тип сделки

Продам

Раздел

[Квартиры](#)

Тип санузла

совмещенный

Вид из окна

во двор

Ремонт

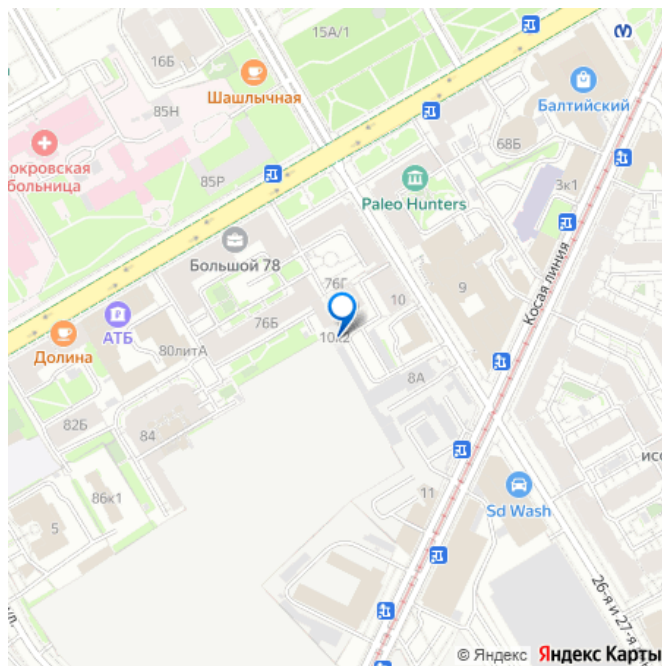
<https://spb.move.ru/objects/9276295301>

**Олег Тараненко, МАКРОМИР**

**НЕДВИЖИМОСТЬ**

**79817360298**

для заметок



---

Покупка в ипотеку

---

да

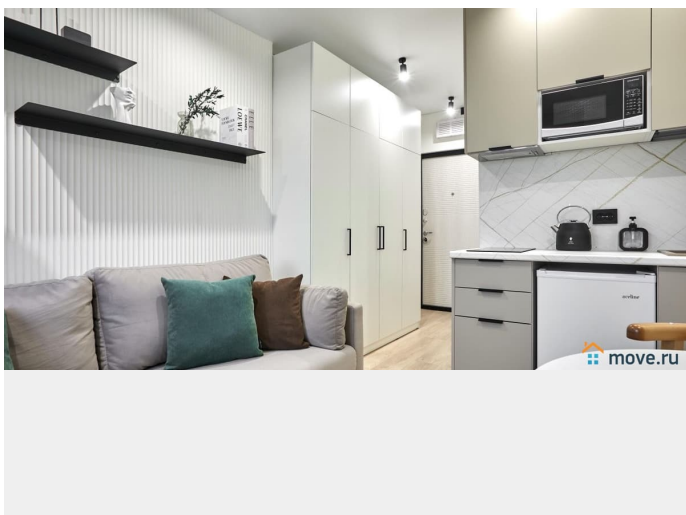
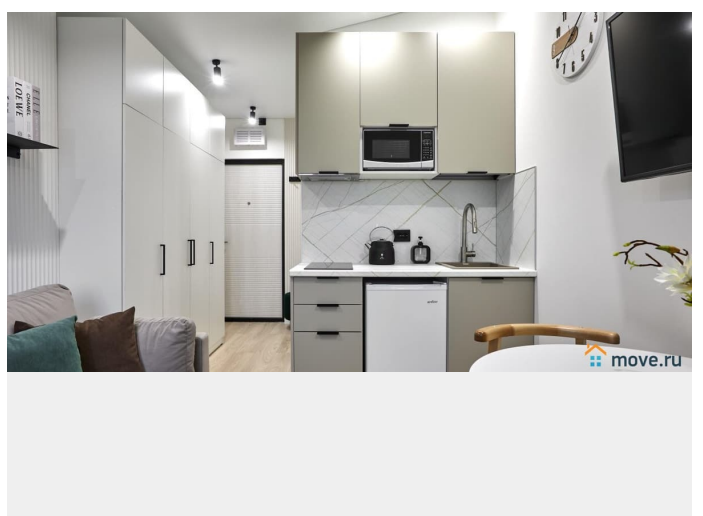
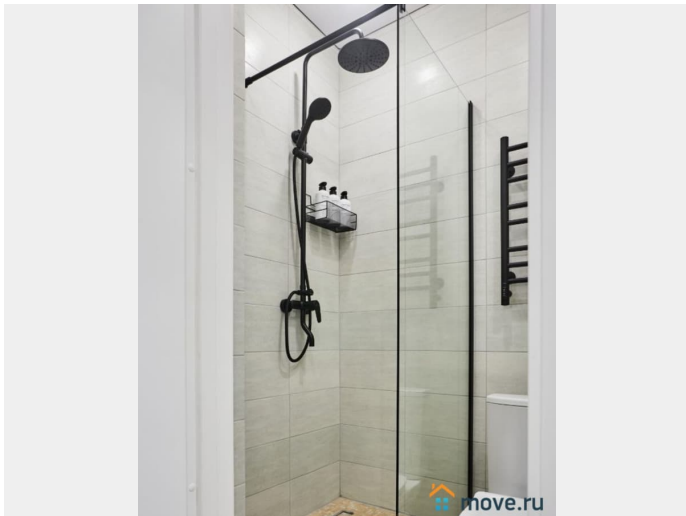
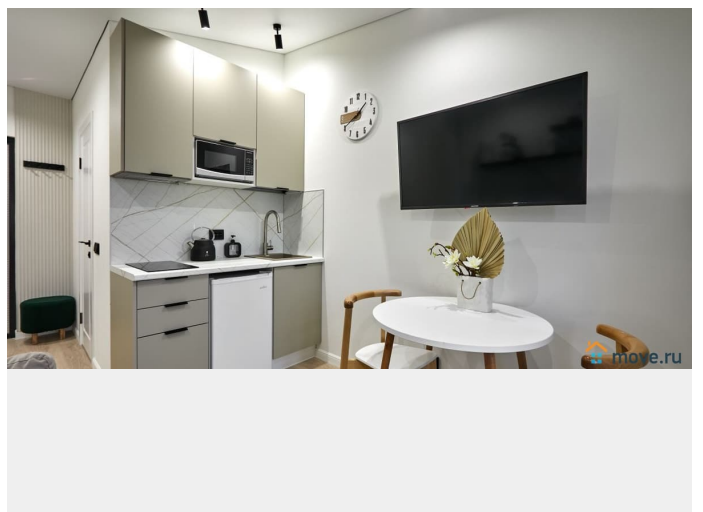
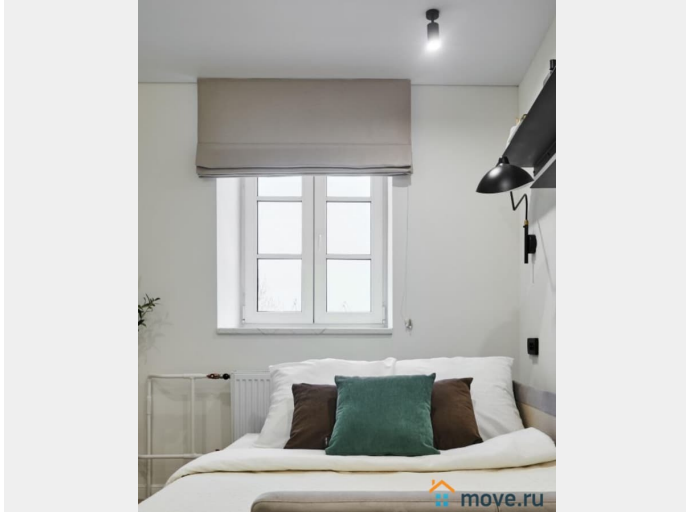
возможна ипотека, лифт, парковка

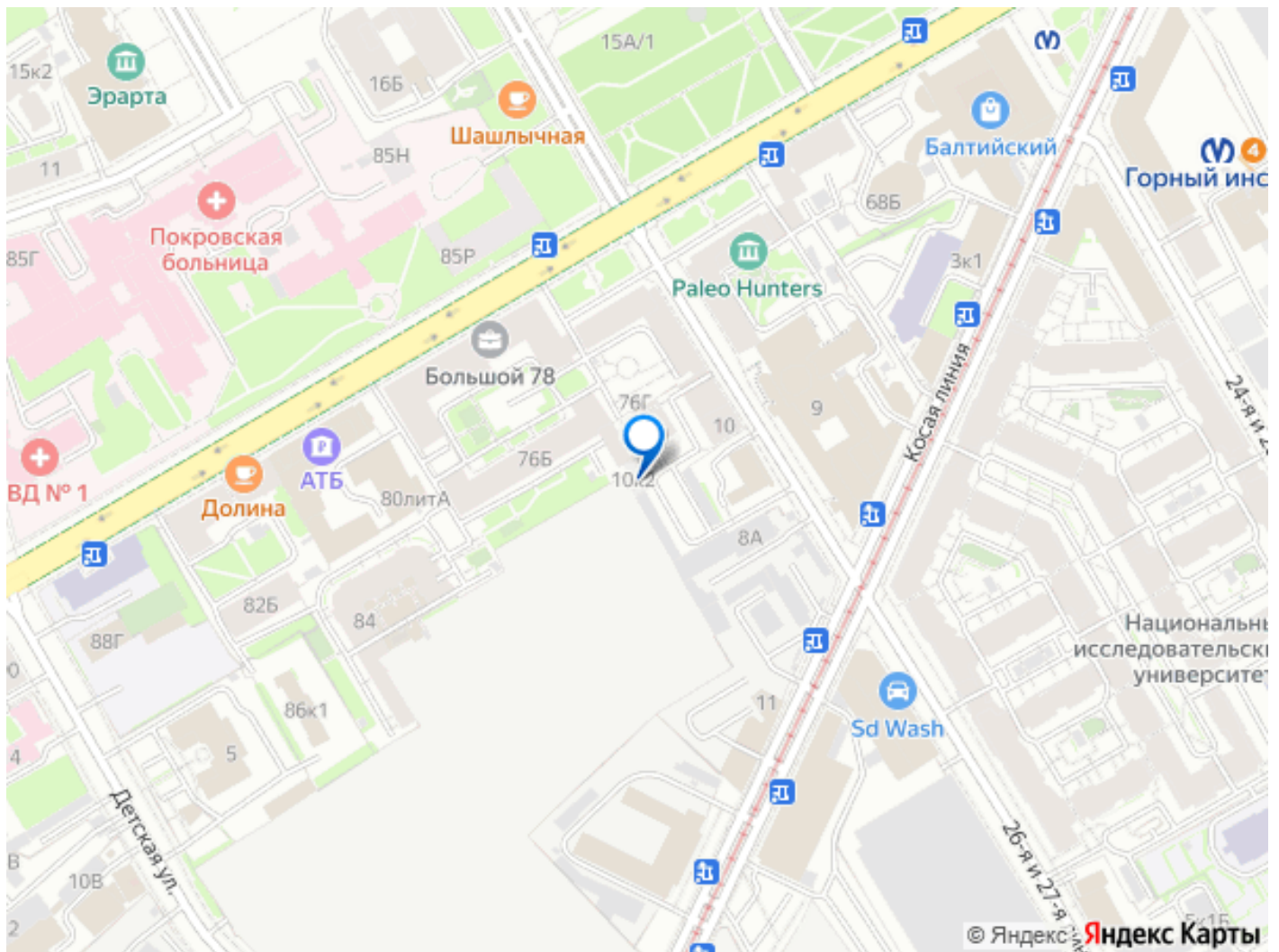
## Описание

Студия с отдельным кадастром в новом реконструированном доме в 4 минутах пешком от метро с ремонтом, мебелью и техникой. Фотографии реальные. Без подводных камней. Место: + Историческая часть Васильевского острова. + 4 мин пешком до метро Горный институт, открывается в январе 2025 года. Дом: + Красивый кирпичный 5-этажный дом Горный после реконструкции фирмой Союз Констракшн на 35 апартаментов, с новыми перекрытиями, фасадами, коммуникациями, парадной. + Обслуживает Управляющая компания Гефест. КУ около 3000 руб, счетчики на электричество и холодную воду. + Бесплатная парковка у дома за шлагбаумом. + Просторный внутренний зеленый двор с мощением. Апартамент: + Отдельный кадастр с самого начала, не доля, не разделение коммуналки. + Видовой мансардный 5 этаж, вид вдаль на старые дома и крыши. Без лифта. Потолки 2,5-2,7м. + Солнечная сторона. Отделка и меблировка: + Каждый м2 с пользой. + Выполнены полный ремонт и оснащение по дизайн-проекту, вплоть до посуды и постельного белья. зона эргономичной кухни с новой техникой: холодильник, варочная панель, микроволновая печь с грилем, электрический чайник и вытяжка; обеденная зона со столом и удобными стульями; комфортабельный и стильный диван с возможностью раскладывания в полноценное спальное

место для двоих человек с телевизором напротив; вместительный распашной шкаф с полками и штангами для объемного хранения; современный санузел оснащен душевой системой, водонагревателем, стиральной машиной и местами широкие подоконники позволяют использовать их как дополнительное место хранения или отдыха с видом на крыши исторического города. + Подходит для самостоятельного проживания, а также для кратко- и долгосрочной сдачи в аренду. Возможные арендные ставки: + Помесячно 40.000-45.000 руб. Доходность 8%. + Посуточно 4.000-8.000 руб. Доходность 16% при среднегодовой загрузке 20 дней в месяц. + Есть частный управляющий. Юридические детали: + Нежилое помещение. + Без обременений. + 1 собственник. + Прямая продажа. + Законодательно разрешено сдавать посуточно, в отличие от квартир. + В стоимость входит доля в праве долгосрочной аренды на земельный участок.

Дополнительно: Рядом находятся продуктовые магазины, пекарни, кафе и пункты выдачи маркет-плейсов, фитнес-клуб, бассейн СКА. В пешей доступности от дома находятся Горный Университет, факультеты СПбГУ, Балтийский завод, музей Эрарта, Севкабель порт, каток, арт-пространства, ледокол Красин, Шкиперский сад и сад Василеостровец. Вечерние прогулки по набережной в подарок!





Move.ru - вся недвижимость России