

🕒 Создано: 05.01.2026 в 12:47

🔄 Обновлено: 27.03.2026 в 13:54

**Алла Челнокова, Алла Челнокова**

**79119904606**

**Санкт-Петербург, Большой  
Сампсониевский проспект, 74к2**

**4 450 000 ₹**

Санкт-Петербург, Большой Сампсониевский проспект, 74к2

Округ

[СПБ, Выборгский район](#)

Улица

[проспект Большой Сампсониевский](#)

### Квартира

Количество комнат

1

Высота потолков

2.5 м

Жилая площадь

14 м<sup>2</sup>

Площадь кухни

2 м<sup>2</sup>

Общая площадь

16.7 м<sup>2</sup>

Этаж

12/14

### Детали объекта

Тип сделки

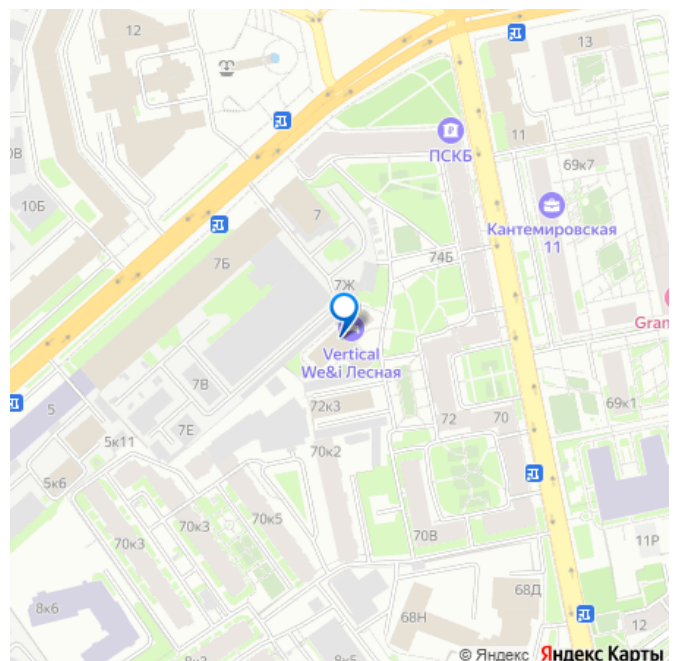
Продам

Раздел

[Квартиры](#)

Тип санузла

для заметок



совмещенный

---

Вид из окна

во двор

---

Ремонт

дизайнерский

---

Квартира в новостройке

да

---

Год сдачи

1 квартал 2020 г.

---

Покупка в ипотеку

да

---

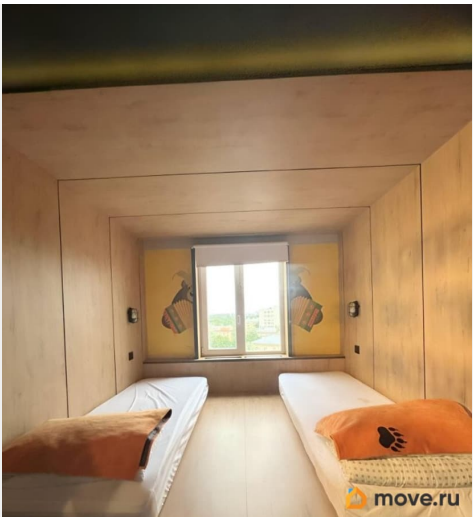
возможна ипотека, лифт, парковка

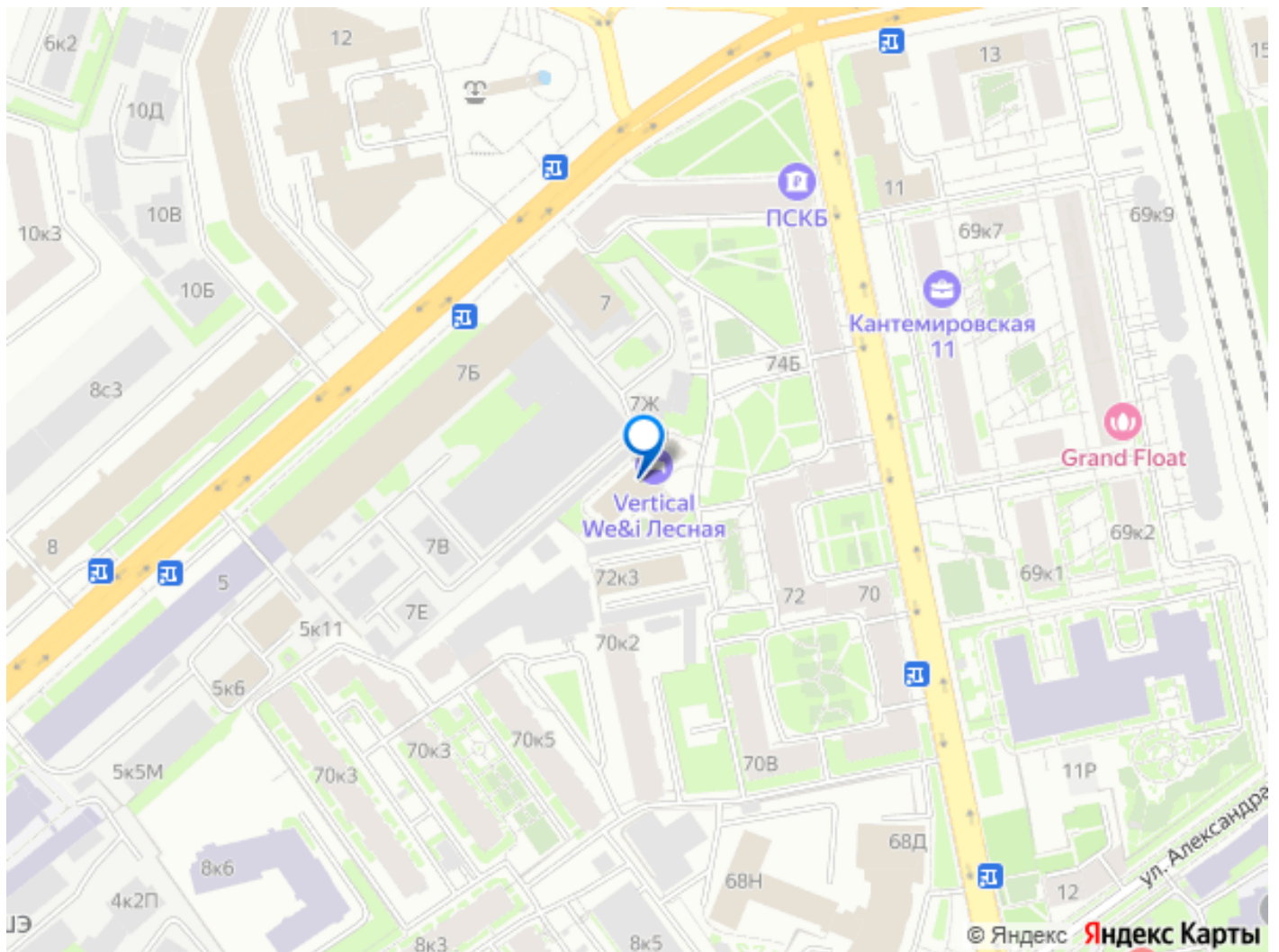
## Описание

Продаются стильные апартаменты-студия в современном жилом комплексе в Санкт-Петербурге по адресу Большой Сампсониевский проспект, 74к2. Общая площадь составляет 16.7 кв. м, жилая — 14 кв. м, кухня — 2 кв. м. Апартаменты находятся на 12 этаже 14-этажного монолитного дома, построенного в 2020 году. Высота потолков — 2.5 метра. Из окон открывается вид во двор, что дарит тишину и уют. В квартире сделан дизайнерский ремонт, который создаёт атмосферу уюта и комфорта. Планировка студийного типа позволяет грамотно использовать пространство. В квартире есть совмещённый санузел, оборудованный всем необходимым. Благодаря современному ремонту и стильной мебели, апартаменты готовы к проживанию. Дом находится в отличном состоянии, оснащён двумя пассажирскими и двумя грузовыми лифтами, поэтому, даже в часы пик, вы не столкнётесь с проблемой

ожидания. На территории предусмотрена наземная парковка, что удобно для владельцев автомобилей. Район, в котором расположены апартаменты, предоставляет всё необходимое для комфортной жизни. В пешей доступности находятся школы, детские сады и клиники, что особенно удобно для семей с детьми. Также рядом расположены магазины и различные заведения, что позволяет решать ежедневные задачи без долгих поездок. До станции метро «Лесная» всего 12 минут пешком, что делает транспортную доступность одним из главных преимуществ. Апартаменты продаются по договору купли-продажи. Возможна ипотека, что делает покупку доступнее. Все документы готовы к сделке, обременений на объекте нет, поэтому вы можете быть уверены в юридической чистоте. Приезжайте на просмотр, чтобы своими глазами оценить все преимущества этих апартаментов. Записывайтесь на удобное время, и мы с радостью покажем вам ваш будущий дом.







Move.ru - вся недвижимость России