

Создано: 26.12.2025 в 16:21

Обновлено: 10.02.2026 в 11:39

Санкт-Петербург, Московское шоссе,
13ЖЗ

5 550 000 ₽

Санкт-Петербург, Московское шоссе, 13ЖЗ

Округ

[СПБ](#), [Московский район](#)

Квартира

Количество комнат

1

Жилая площадь

7.7 м²

Площадь кухни

5 м²

Общая площадь

17.69 м²

Этаж

13/16

Детали объекта

Тип сделки

Продам

Раздел

[Квартиры](#)

Тип санузла

совмещенный

Ремонт

с отделкой

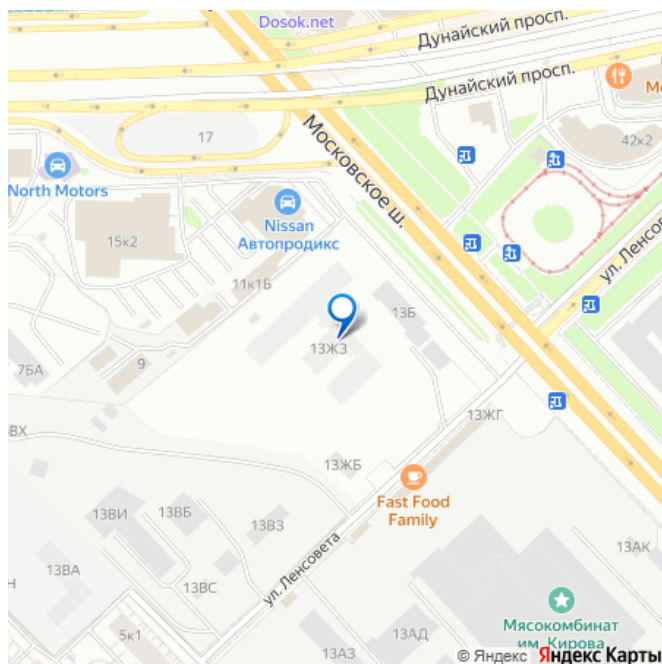
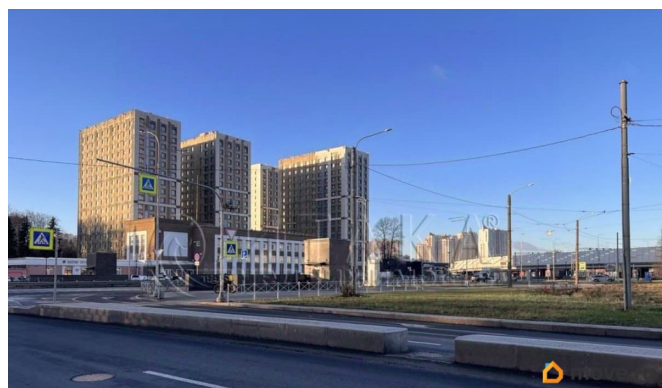
Квартира в новостройке

<https://spb.move.ru/objects/9287681970>

Татьяна Степанова (Коломяжский),
Итака

79817869357

для заметок



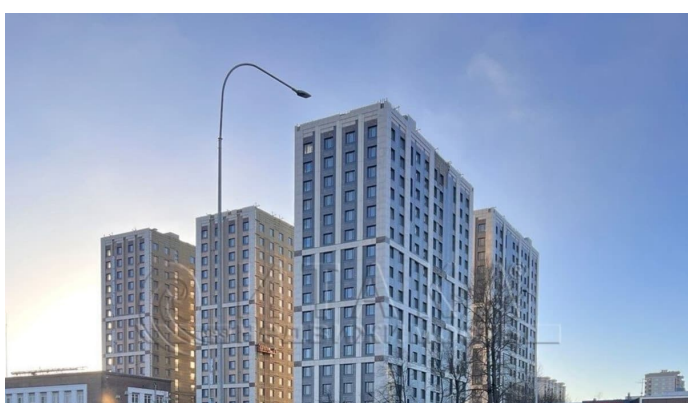
Год сдачи

3 квартал 2026 г.

лифт

Описание

5-3457996 Апартаменты для Жизни или для Пассивного дохода! Высокая степень готовности дома. От Метро Звездная 10 минут неспешным шагом. Престижный район города, транспортная доступность максимальная: метро, выезд на КАД и ЗСД. Все апартаменты сдаются с чистовой отделкой, а это значит - никаких утомительных длительных ремонтов, тишина в доме с самого начала заселения. У застройщика дополнительно можно заказать меблировку. На первых этажах корпусов будут открыты: спортивный зал, мини-маркет, магазин цветов, коворкинг, салон красоты, ресторан и др. Круглосуточная консьерж-служба, аренда автомобилей, химчистка и прачечная к услугам жителей апарт-отеля. На первом этаже расположатся номера для маломобильных групп населения. На внутренней территории апарт-отеля будет выполнено качественное благоустройство, установлены площадки для спорта, игр и отдыха, высажены деревья, кустарники и цветы. Высокая степень готовности дома! Можно съездить на просмотр. Звоните, расскажу подробнее. Аргументированный торг обсуждается. Итака. Работаем с 1993 года.



ИТАКА®
недвижимость

Студия
Этаж
13/16
Общая площадь
17,69
Жилая площадь
11,44
Высота потолка
2,7
Год постройки
2026

Актуальная планировка
шоссе Московское, дом 13, корп.3

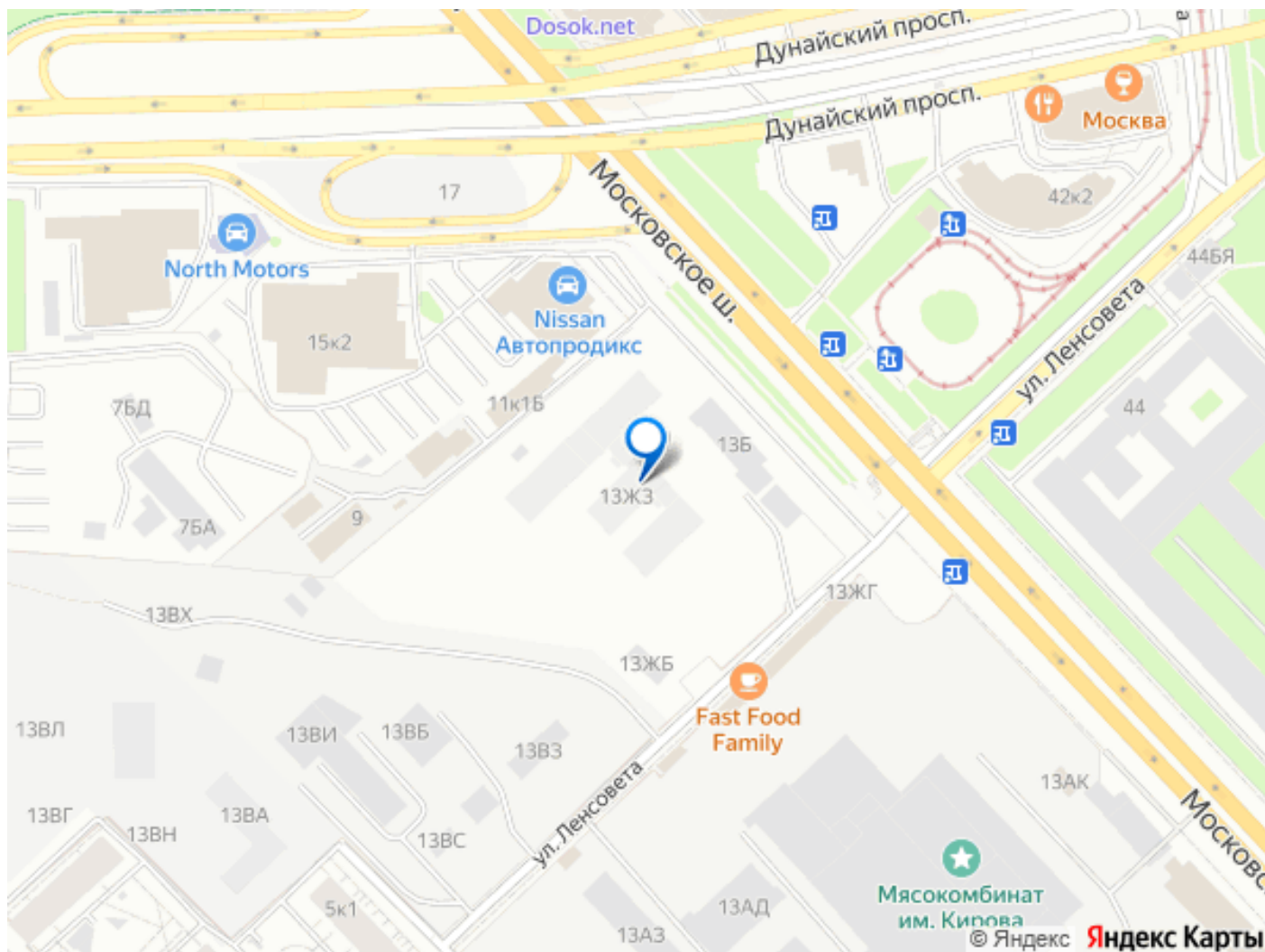
Собщ. 17,69
11,44

3,35

2,9

ИТАКА®
недвижимость

move.ru



Move.ru - вся недвижимость России