

🕒 Создано: 27.10.2025 в 17:46

Обновлено: 22.01.2026 в 12:37

**Санкт-Петербург, Приморский проспект,  
6**

**5 090 000 ₽**

Санкт-Петербург, Приморский проспект, 6

Округ

[СПБ, Приморский район](#)

Улица

[проспект Приморский](#)

## Квартира

Количество комнат

1

Высота потолков

3 м

Жилая площадь

9.6 м<sup>2</sup>

Площадь кухни

3 м<sup>2</sup>

Общая площадь

17.6 м<sup>2</sup>

Этаж

3/7

## Детали объекта

Тип сделки

Продам

Раздел

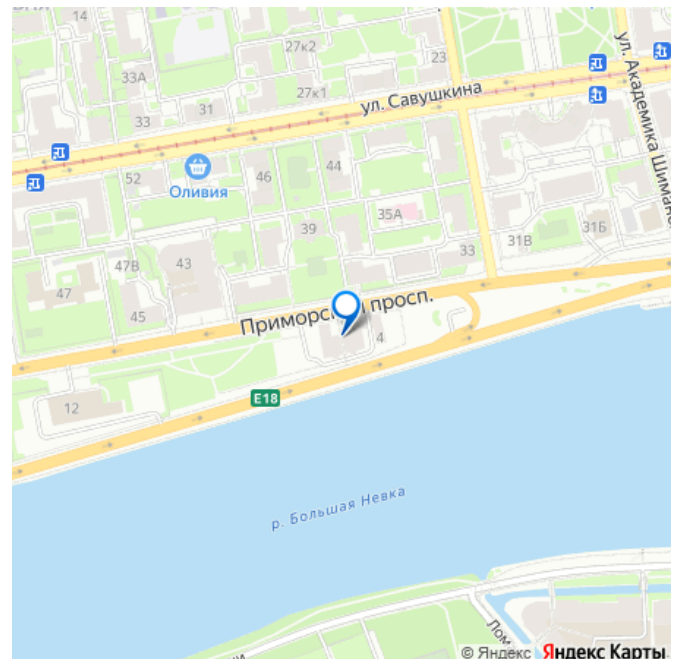
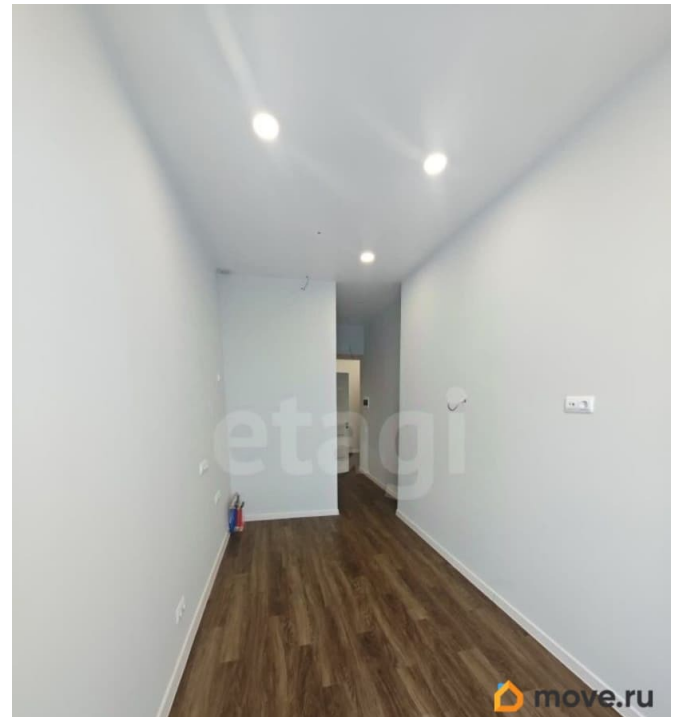
[Квартиры](#)

Покупка в ипотеку

<https://spb.move.ru/objects/9286176998>

**Андрей Владимирович Леновский,  
Этажи Санкт-Петербург  
79817920311**

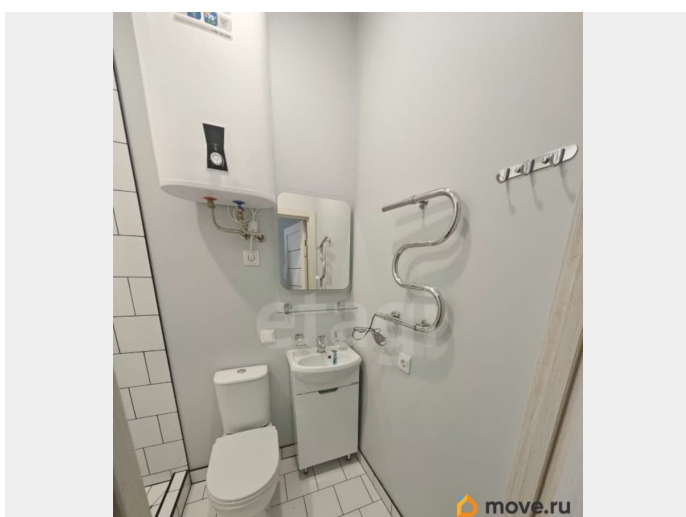
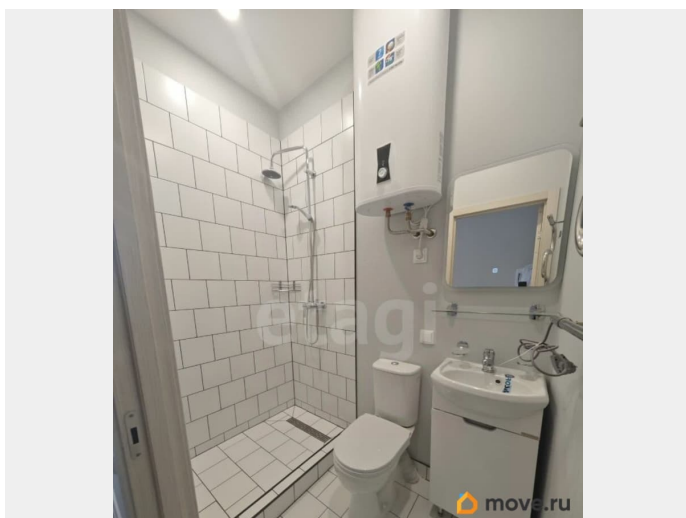
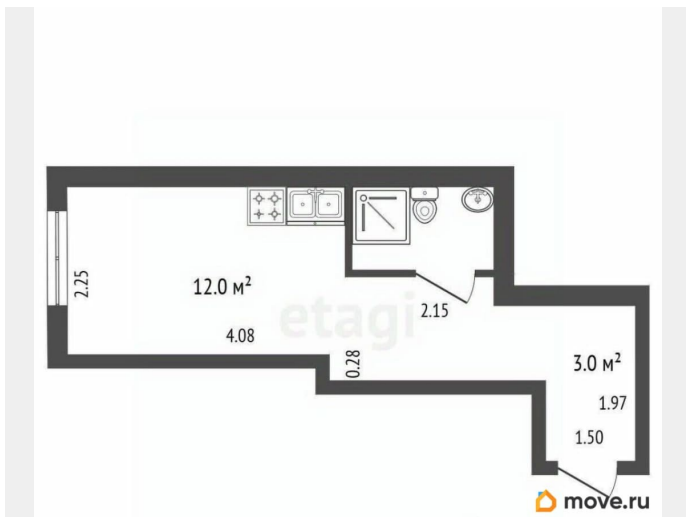
для заметок

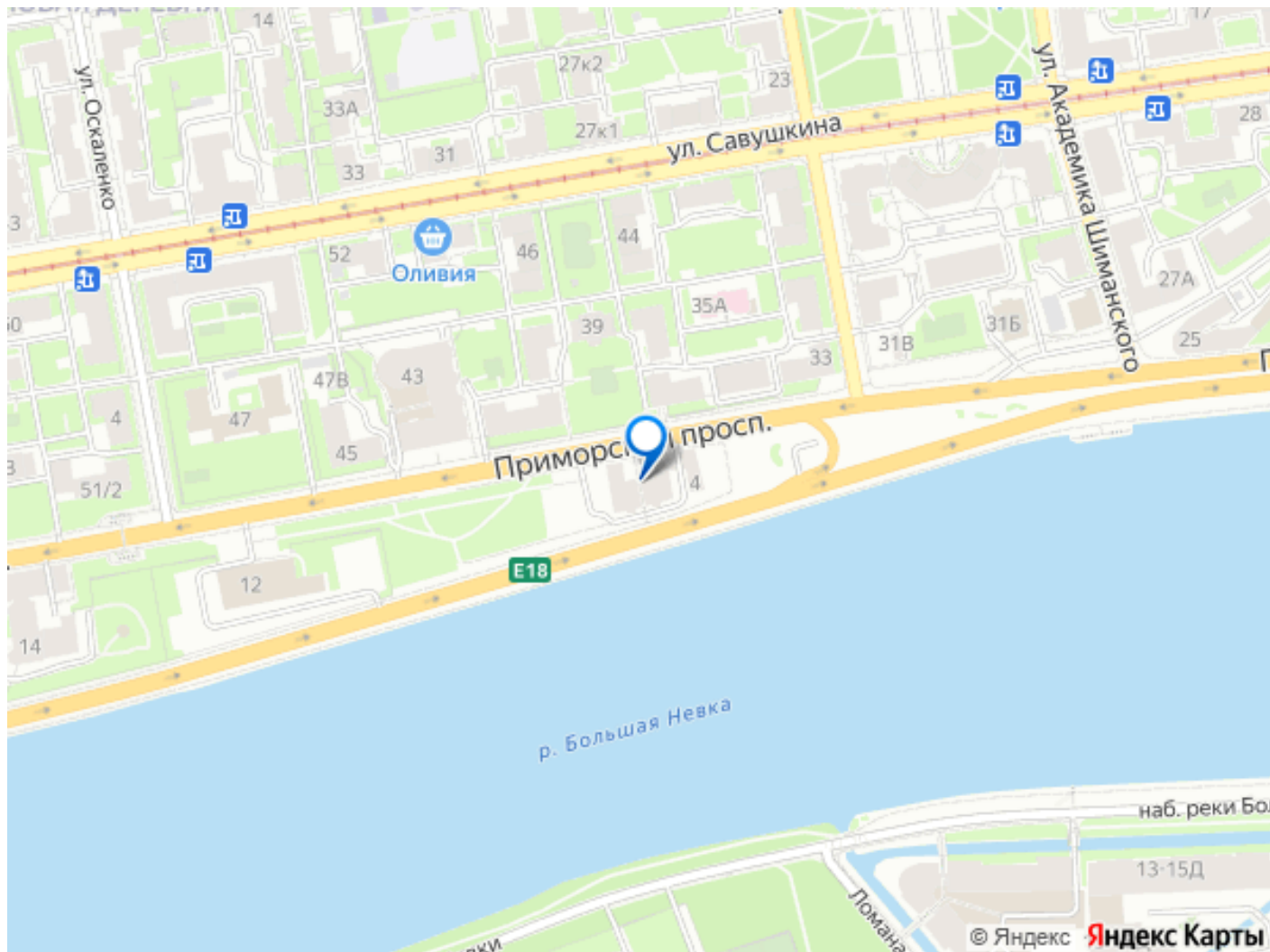


возможна ипотека, лифт

## Описание

ДОХОДНАЯ НЕДВИЖИМОСТЬ МЕТРО 20 МИНУТ  
Черная Речка! В продаже большой  
апартамент-студия 17,6 м2 с окном и видом  
на Большую Невку! Отличный вариант для  
собственного проживания и для сдачи в  
аренду. Дом кирпичный 1916 года постройки.  
Заменены все коммуникации (водоотведение,  
электричество), установлены новые  
стеклопакеты. В помещение есть все  
необходимое: - совмещенный душ и туалет -  
накопительный водонагреватель - зеркало в  
ванной с подсветкой - раковина со  
шкафчиком - система рекуперации воздуха  
(забор воздуха с улицы через фильтр) -  
двухзонный потолочный свет - натяжной  
потолок - на полу ламинат - в ванной комнате  
плитка - сделана подготовка под кухонный  
уголок - подготовлено место для  
подключения WiFi роутера - приточная  
вентиляция в комнате и ванной При входе в  
здание установлено видеонаблюдение, вход  
в здание через домофонную систему. В пяти  
минутах ходьбы есть несколько кафе и  
ресторанов, аптека, медицинский центр и  
продуктовый супермаркет. Близость к центру  
города и Каменному острову, удобный выезд  
на ЗСД, постоянное наличие парковочных  
мест. От Приморского проспекта удобно  
добираться до центра города вдоль Большой  
Невки по Ушаковской, Выборгской и  
Пироговской набережным. В пятнадцати  
минутах ходьбы расположены живописные  
парки Елагина и Крестовского островов. Код  
пользователя: 53582 Номер в базе: 10214399





Move.ru - вся недвижимость России