

🕒 Создано: 25.03.2026 в 00:13

🔄 Обновлено: 03.04.2026 в 17:46

<https://spb.move.ru/objects/9293027733>

**Виктория Ястребова, Русский Фонд
Недвижимости**

79811128248

**Санкт-Петербург, Приморский проспект,
6**

5 705 000 ₹

Санкт-Петербург, Приморский проспект, 6

Округ

[СПБ, Приморский район](#)

Улица

[проспект Приморский](#)

Квартира

Количество комнат

1

Жилая площадь

12 м²

Общая площадь

17.6 м²

Этаж

3/7

Детали объекта

Тип сделки

Продам

Раздел

[Квартиры](#)

Тип санузла

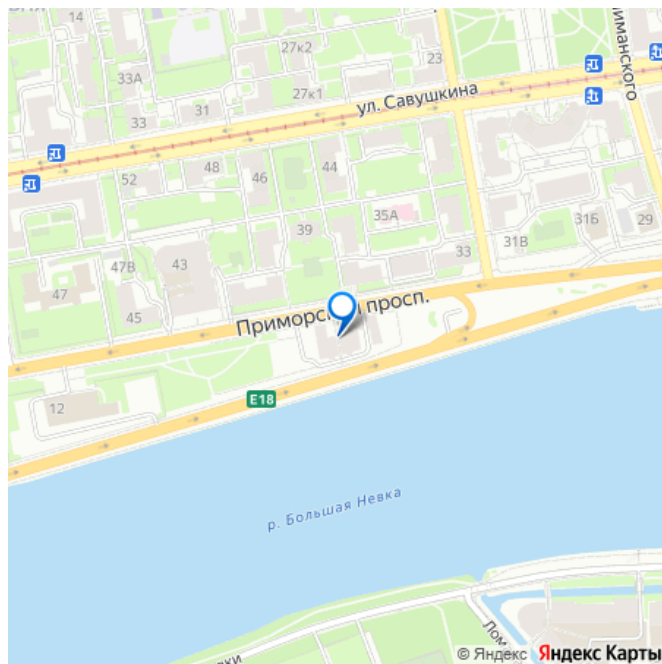
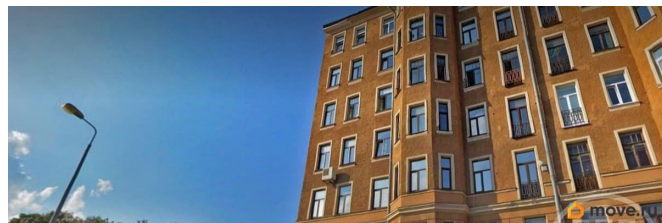
совмещенный

Вид из окна

на улицу

Ремонт

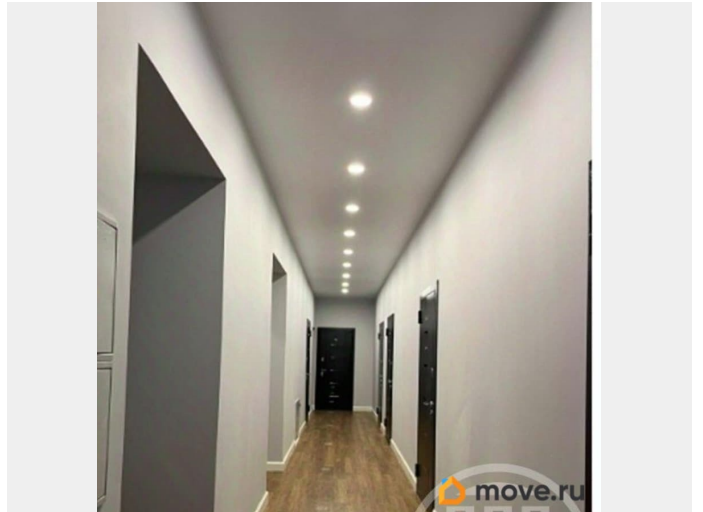
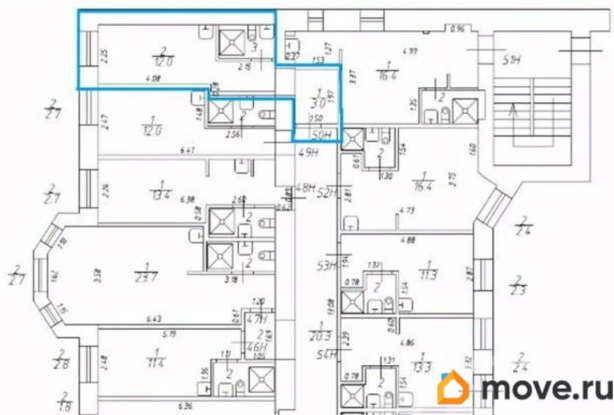
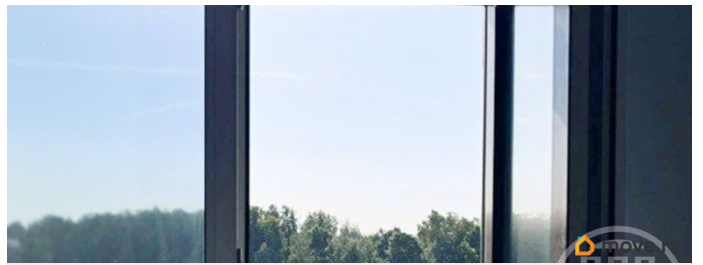
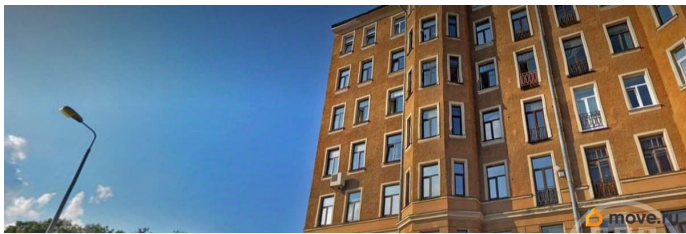
для заметок

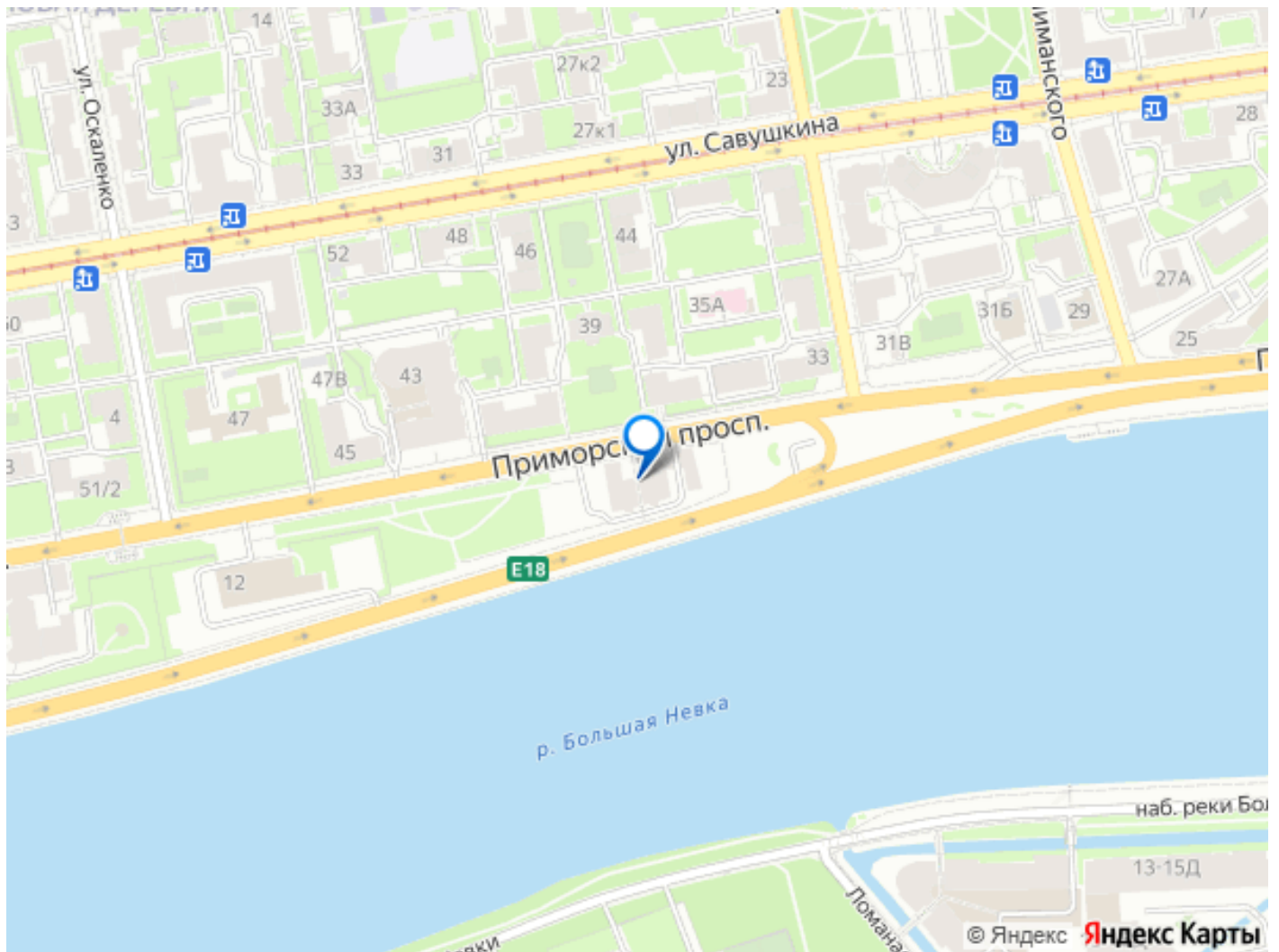


лифт

Описание

342354 Санкт-Петербург Приморский пр д.6
Студия 17,6 кв м с новым ремонтом! Никто не жил, никто не прописан!!! Отдельная выписка ЕГРН, договор купли-продажи! - 500 метров до м Черная речка - вид на Неву и Каменный остров - с высокими потолками (3,21м - в апартаментах) - с чистовой отделкой - собственный кадастр - инвестиционная привлекательность и высокий пассивный доход ИНФРАСТРУКТУРА И БЛАГОУСТРОЙСТВО - кирпичный дом, мини-отель нового поколения - идеальное расположение в центре города - шаговая доступность до метро Черная речка - рядом с отелем много парков и скверов, на другой стороне реки: Елагин остров, Центральный парк культуры и отдыха с прудами, Елагин дворец, парк Тихий отдых, Приморский Парк Победы, Газпром Арена - 10 мин на автомобиле до выезда на ЗСД и ж/д станции Новая Деревня - возможность добраться в любую точку города, посетить пригороды: Сестрорецк, Выборг, Репино - 15 мин до Невского проспекта - вся необходимая инфраструктура рядом: кафе и рестораны, поликлиники, салоны красоты, ТЦ, гипермаркеты Лента и Окей Остались вопросы? С удовольствием отвечу! Звоните!





Move.ru - вся недвижимость России