

Собственник

79110296258

🕒 Создано: 02.12.2025 в 23:05

Обновлено: 06.02.2026 в 21:03

**Санкт-Петербург, 27-я Васильевского
острова линия, 10к2**

7 300 000 ₽

Санкт-Петербург, 27-я Васильевского острова линия, 10к2

Округ

[СПБ, Василеостровский район](#)

Квартира

Количество комнат

1

Высота потолков

2.75 м

Жилая площадь

13.4 м²

Общая площадь

18.2 м²

Этаж

3/5

Детали объекта

Тип сделки

Продам

Раздел

[Квартиры](#)

Тип санузла

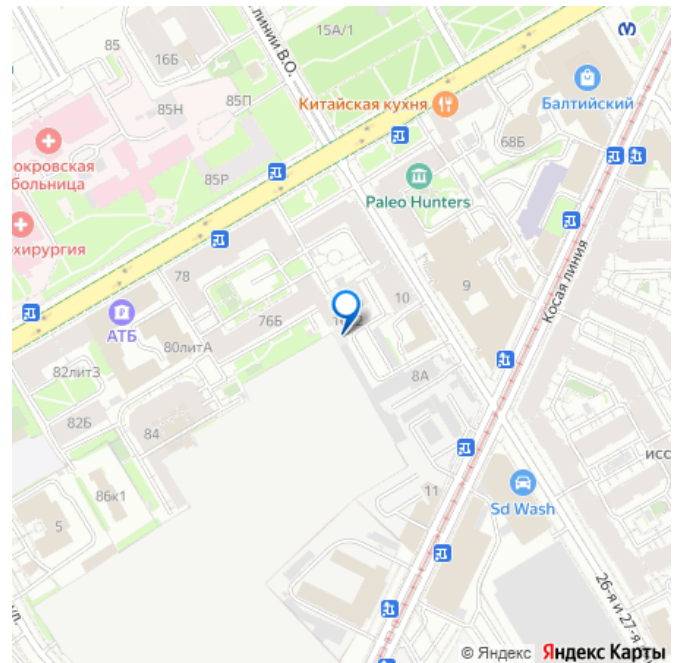
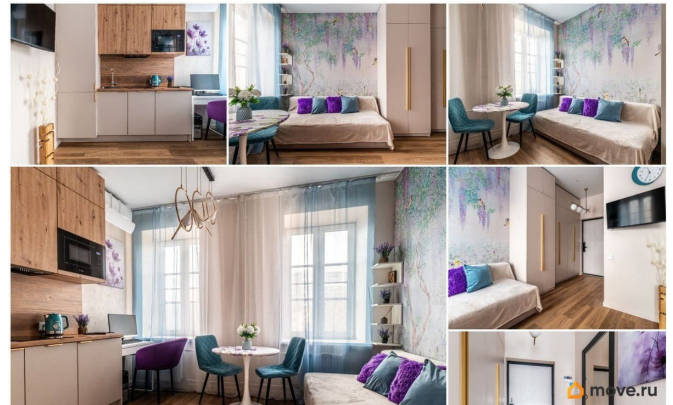
совмещенный

Ремонт

дизайнерский

Покупка в ипотеку

для заметок



возможна ипотека, лифт

Описание

Агентам просьба не беспокоить! Уютная Студия в 4 минутах пешком от нового метро Горный Институт с дизайнерским ремонтом, мебелью и техникой. Фотографии реальные. Место: + Историческая часть Васильевского острова. + 4 мин пешком до метро Горный институт. Дом: + Красивый кирпичный 5-этажный дом Горный после реконструкции фирмой Союз Констракшн, с новыми перекрытиями, фасадами, коммуникациями, парадной. + Обслуживает Управляющая компания Гефест. КУ около 3000 руб, счетчики на электричество и холодную воду. + Просторный внутренний зеленый двор. Студия: + Солнечная сторона. Отделка и меблировка: + Каждый м2 с пользой. + Выполнены полный ремонт и оснащение по дизайн-проекту. зона эргономичной кухни с новой техникой: холодильник встраиваемый, посудомоечная машина, варочная панель, микроволновая печь, электрический чайник и вытяжка; обеденная зона со столом и удобными стульями; - комфортабельный и стильный диван с возможностью раскладывания в полноценное спальное место для двоих человек с телевизором напротив; вместительный распашной шкаф с полками и штангами для объемного хранения; современный санузел оснащен душевой системой, водонагревателем, стиральной машиной и местами хранения; - широкие подоконники позволяют использовать их как дополнительное место хранения или отдыха с видом на крыши исторического города. + Подходит для

самостоятельного проживания, а также для кратко- и долгосрочной сдачи в аренду.

Юридические детали: + Без обременений. + 1 собственник. + Прямая продажа.

Дополнительно: Рядом находятся продуктовые магазины, пекарни, кафе и пункты выдачи маркет-плейсов, фитнес-клуб, бассейн СКА. В пешей доступности от дома находятся Горный Университет, факультеты СПбГУ, Балтийский завод, музей Эрарта, Севкабель порт, каток, арт-пространства, ледокол Красин, Шкиперский сад и сад Василеостровец.

