

Создано: 21.09.2025 в 22:19

Обновлено: 26.01.2026 в 16:51

**Санкт-Петербург, улица Матроса  
Железняка, 2**

**6 590 000 ₽**

Санкт-Петербург, улица Матроса Железняка, 2

Округ

[СПБ, Приморский район](#)

Улица

[улица Матроса Железняка](#)

## Квартира

Количество комнат

1

Жилая площадь

13.3 м<sup>2</sup>

Общая площадь

18.3 м<sup>2</sup>

Этаж

9/13

## Детали объекта

Тип сделки

Продам

Раздел

[Квартиры](#)

Тип санузла

совмещенный

Вид из окна

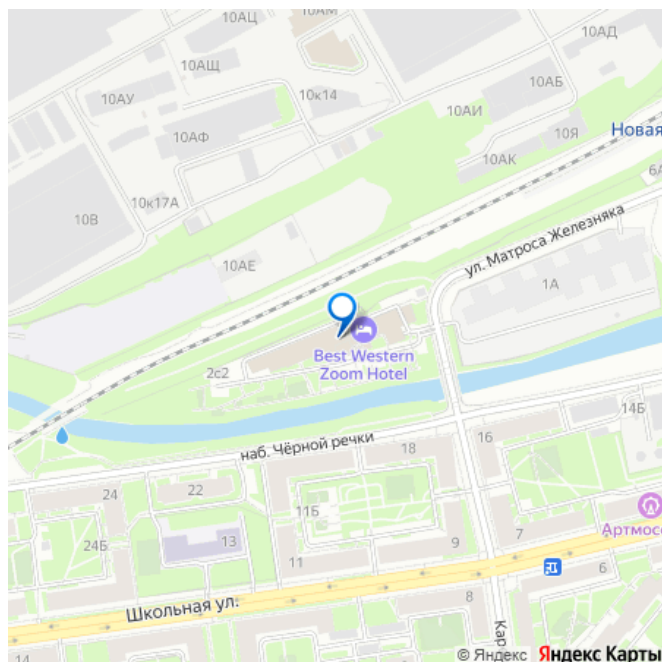
на улицу

Ремонт

<https://spb.move.ru/objects/9285128637>

**Татьяна Филатова, Мир Квартир Элит**  
**79112770142**

для заметок



Квартира в новостройке

да

---

Год сдачи

2 квартал 2022 г.

---

Покупка в ипотеку

да

---

возможна ипотека, лифт

## Описание

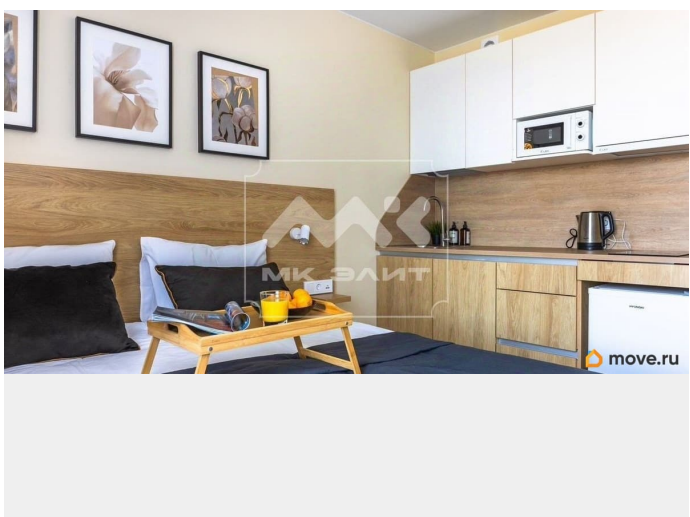
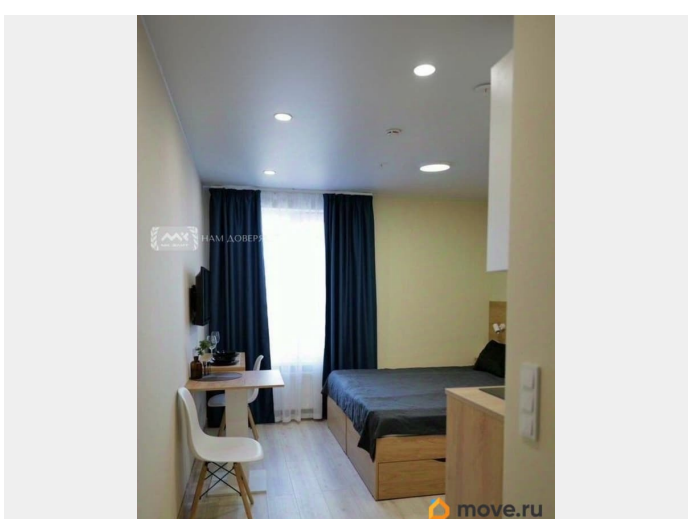
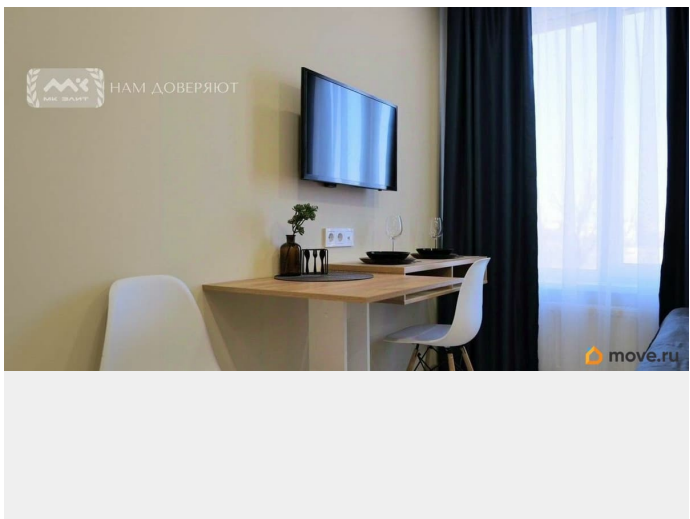
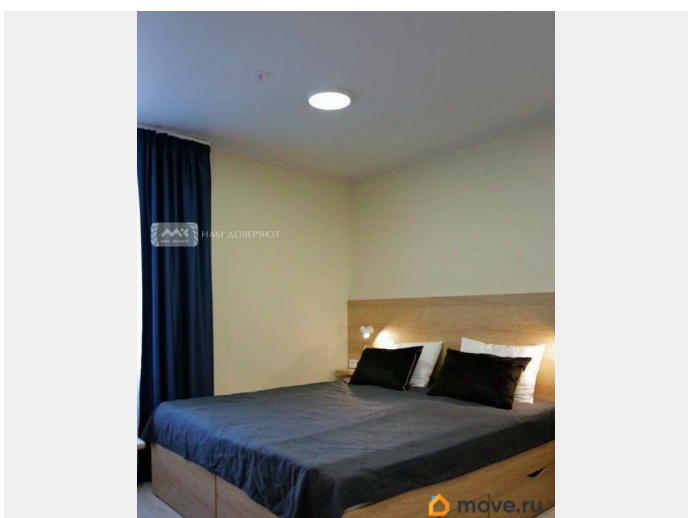
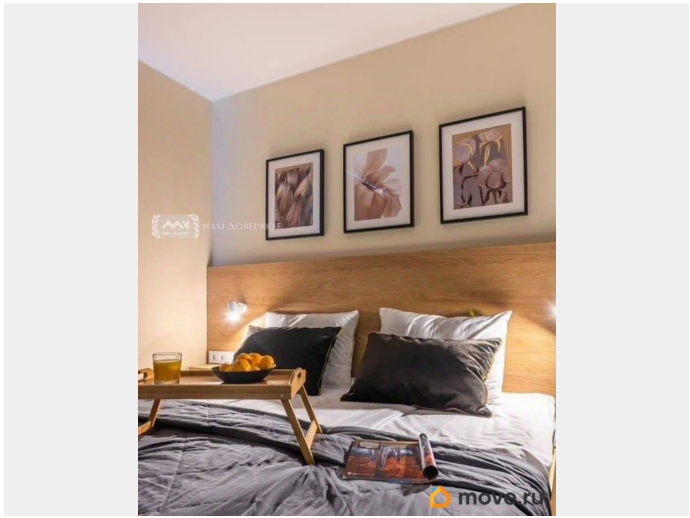
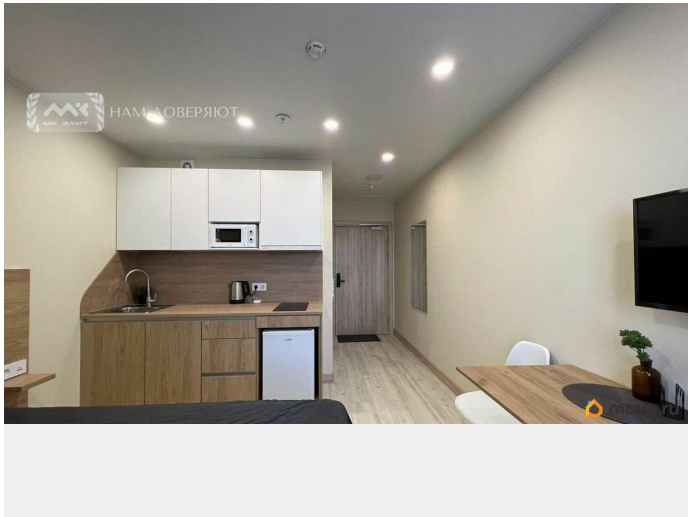
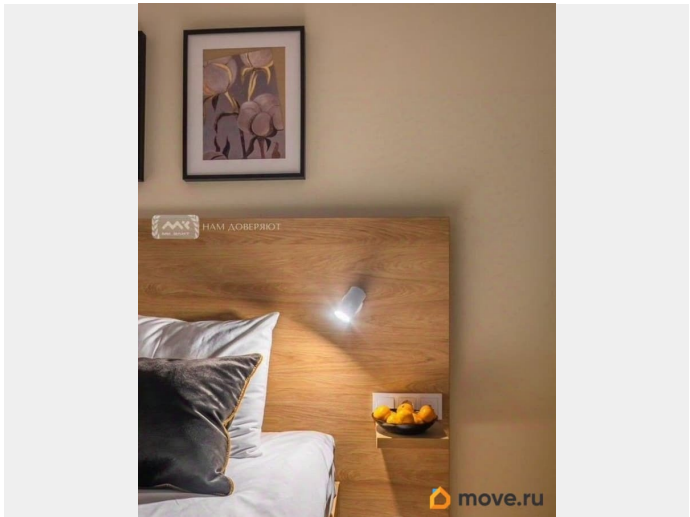
Арт. 117224775 Уважаемый покупатель!

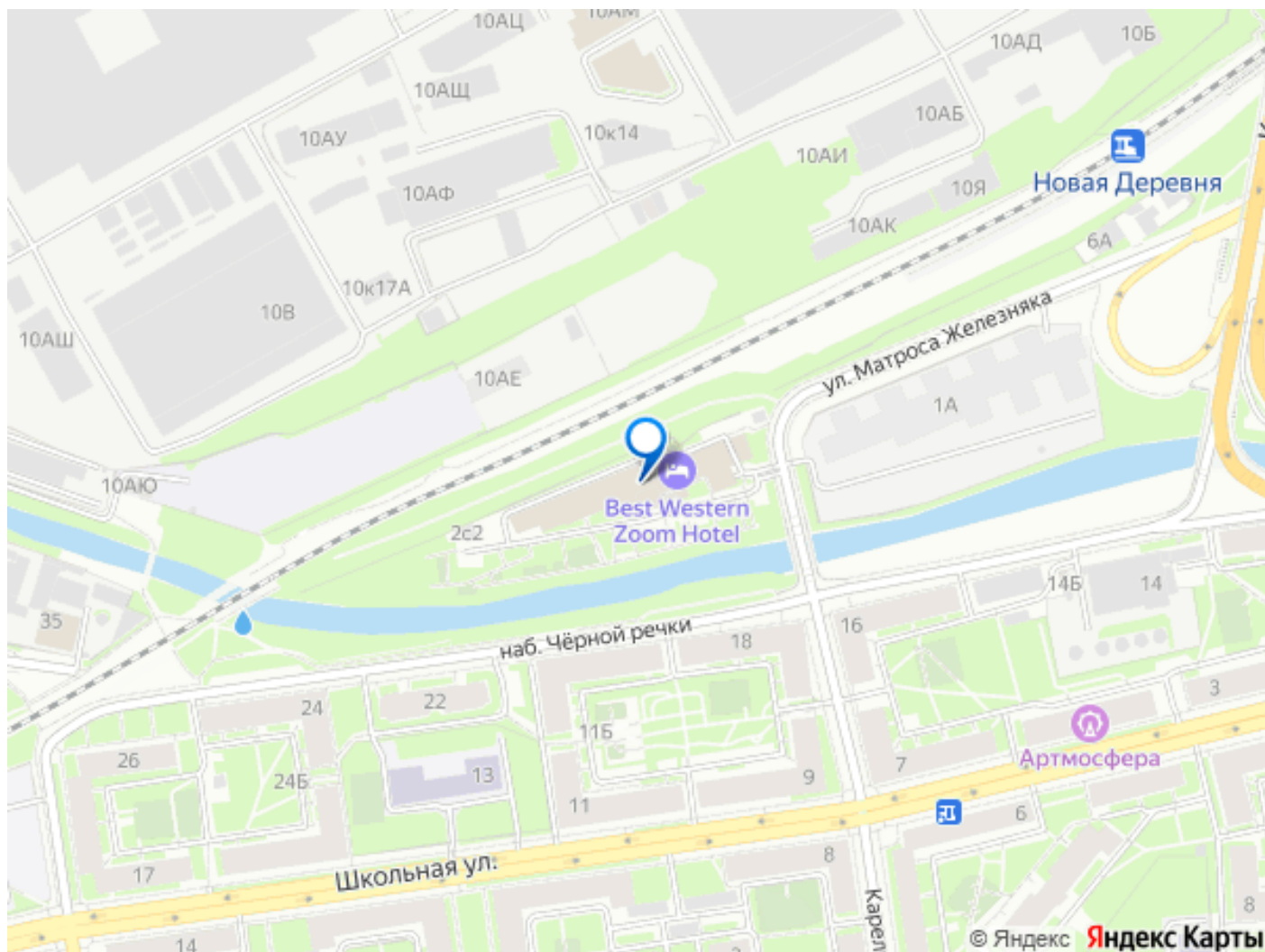
Продается студия с новым ремонтом для жизни или сдачи в 7 минутах пешком от метро Чёрная речка! Отдельный кадастр! Можете проживать сами, нет договора с УК!

Квартира полностью готова к проживанию: кухонный гарнитур, электроплита, холодильник, СВЧ, электрочайник, посуда и кухонные принадлежности, система

хранения. двуспальная кровать, премиальный керамогранит в ванной бесплатный WiFi, TV. О доме: новый современный дом красивое лобби с зоной ресепшн и зоной ожидания круглосуточная охрана видеонаблюдение холлов лобби-бар и ресторан на 1 этаже красивая и зеленая территория , оборудованная детскими площадками и мебелью для отдыха на улице собственная набережная Прачечная кафе и ресторан «Морошка» на 1 этаже

Транспортная доступность: 7 минут пешком до м. «Черная Речка» 10 минут до Невского проспекта 7 минут до ЗСД В пешей доступности — магазины, кафе, остановки общественного транспорта, парк ЦПКиО (Елагин остров) Полное юридическое сопровождение сделки! Встречному агенту бонус! Звоните!)





Move.ru - вся недвижимость России