

🕒 Создано: 09.04.2026 в 17:11

🔄 Обновлено: 09.04.2026 в 17:33

Собственник

79893526202

**Санкт-Петербург, улица Матроса
Железняка, 2**

6 250 000 ₹

Санкт-Петербург, улица Матроса Железняка, 2

Округ

[СПБ, Приморский район](#)

Улица

[улица Матроса Железняка](#)

Квартира

Количество комнат

1

Общая площадь

18.4 м²

Этаж

4/13

Детали объекта

Тип сделки

Продам

Раздел

[Квартиры](#)

Квартира в новостройке

да

Год сдачи

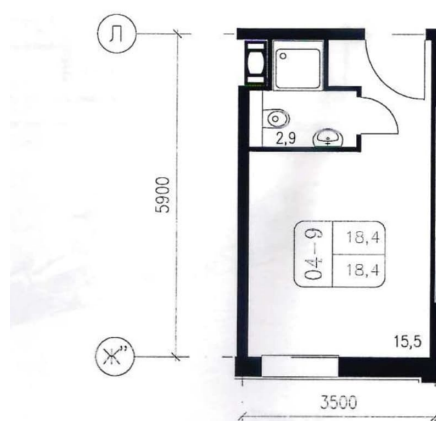
2 квартал 2022 г.

Покупка в ипотеку

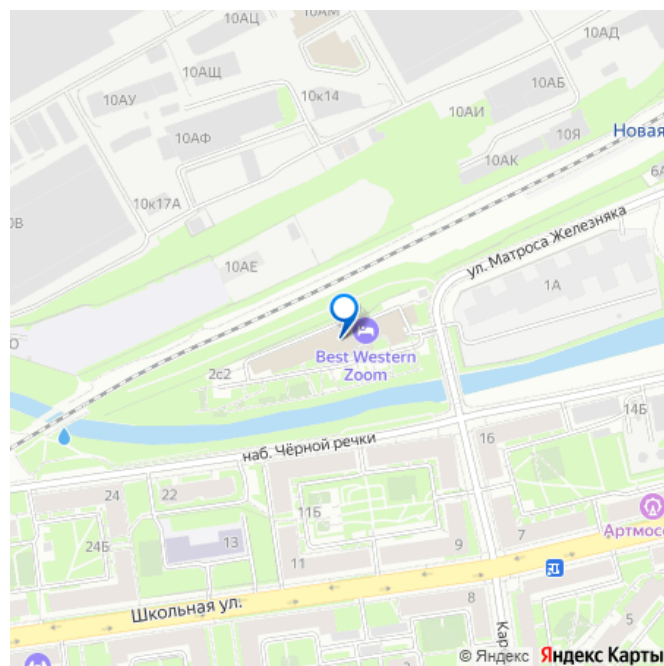
да

возможна ипотека, лифт, парковка

для заметок



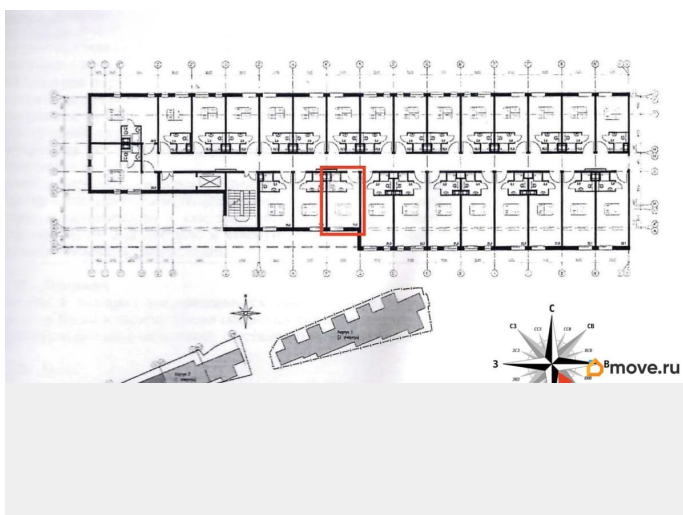
 move.ru

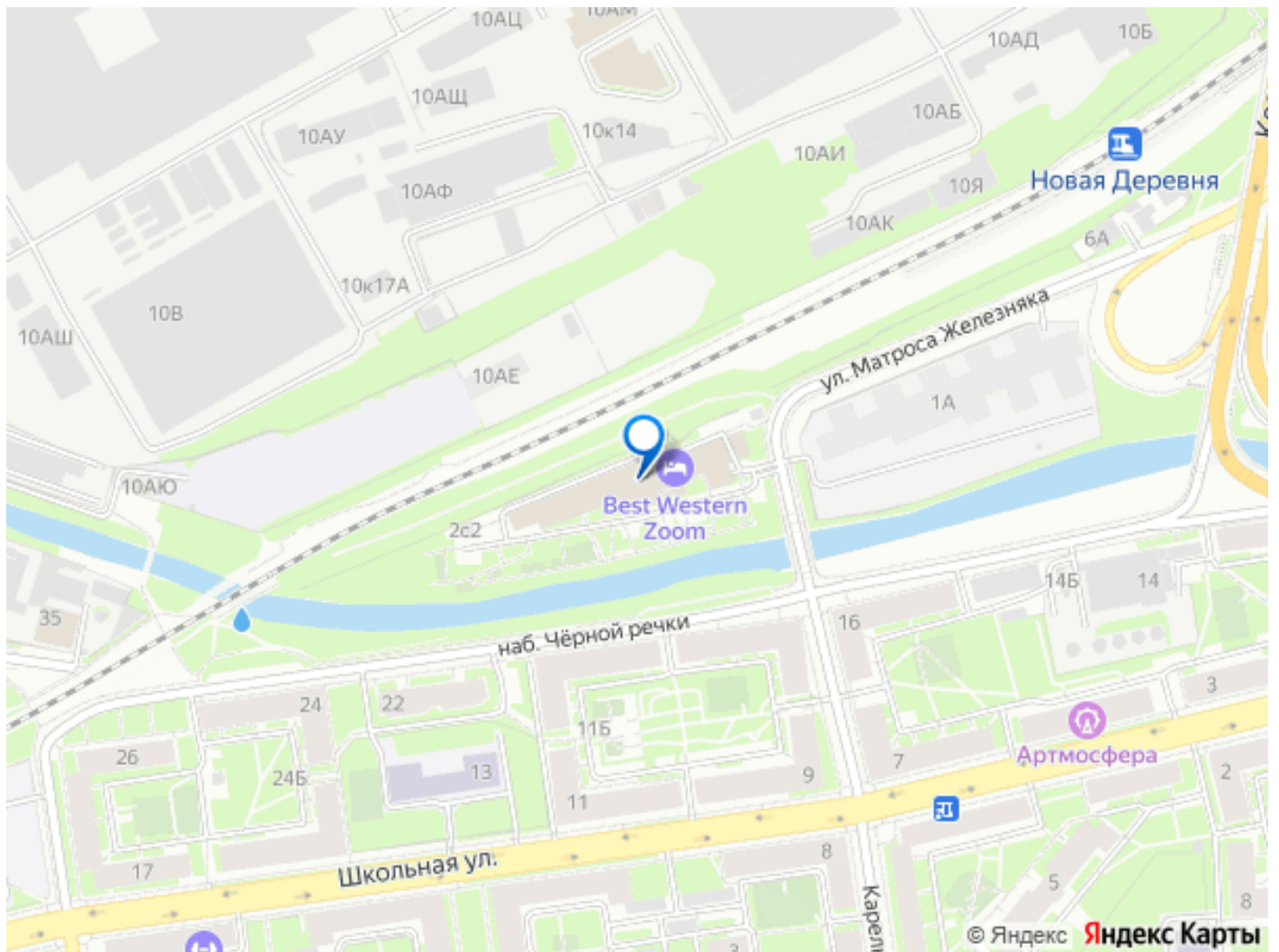


Описание

Здравствуйтесь! Доходный юнит рядом с метро Черная речка и Каменным островом. О КОМПЛЕКСЕ Проект расположен в Приморском районе, на набережной Черной речки. Кирпично-монолитный дом высотой 13 этажей. Сдержанные и монументальные фасады в неоклассическом стиле. В доме спроектированы места для хранения колясок, велосипедов и самокатов. Дизайнерское лобби с зоной ресепшен. Двор без машин. На закрытой территории ведется постоянное видеонаблюдение. Благоустройство территории: зоны отдыха, детские и спортивные площадки, а так же зона коворкинга на открытом воздухе. Собственная набережная, оборудованная деревянными настилами и скамейками. Подземный отапливаемый паркинг с прямым доступом на лифте. ТРАНСПОРТ Метро Черная речка 800 метров (10 мин. пешком); В 5 минутах транспортом — уникальные прогулочные зоны Каменного острова, Петроградская сторона, и далее — весь центр Петербурга. В 10 минутах транспортом расположен выезд на ЗСД, 15 минут — Крестовский остров или Парк 300-летия. ИНФРАСТРУКТУРА На территории комплекса: Ресторан; кофейня; студия маникюра; кабинет СПА и массажа. В ближайшем окружении: ТРК Голливуд 1,5 км; ТРК Сити Молл 2 км; Сквер дуэли Пушкина 1 км; Парк Тихий отдых на Каменном 1,5 км; Удельный парк 2 км; Парк ЦПКиО 3 км. О ЮНИТЕ Качественная чистовая отделка и меблировка от застройщика. Полностью пассивный доход, юнит сдается через управляющую компанию. По желанию нового собственника договор можно расторгнуть для персонального проживания или

самостоятельной сдачи в аренду. Окна выходят на юго-восточную сторону в сторону озелененной, благоустроенной набережной Черной речки; утреннее солнце до 12 часов; расстояние до домов напротив 100 метров. Предоставим отчеты по доходности. Обращайтесь, буду рад помочь!





Move.ru - вся недвижимость России