

Создано: 26.08.2025 в 16:08

Обновлено: 20.01.2026 в 22:05

<https://spb.move.ru/objects/9284492733>

Ксения Аблова, ONEPLACE

79110102732

Санкт-Петербург, Ленинский проспект,
153уч1

4 800 000 ₽

Санкт-Петербург, Ленинский проспект, 153уч1

Округ

[СПБ, Московский район](#)

Улица

[проспект Ленинский](#)

Квартира

Количество комнат

1

Высота потолков

2.7 м

Жилая площадь

11.2 м²

Площадь кухни

3 м²

Общая площадь

19.19 м²

Этаж

14/24

Детали объекта

Тип сделки

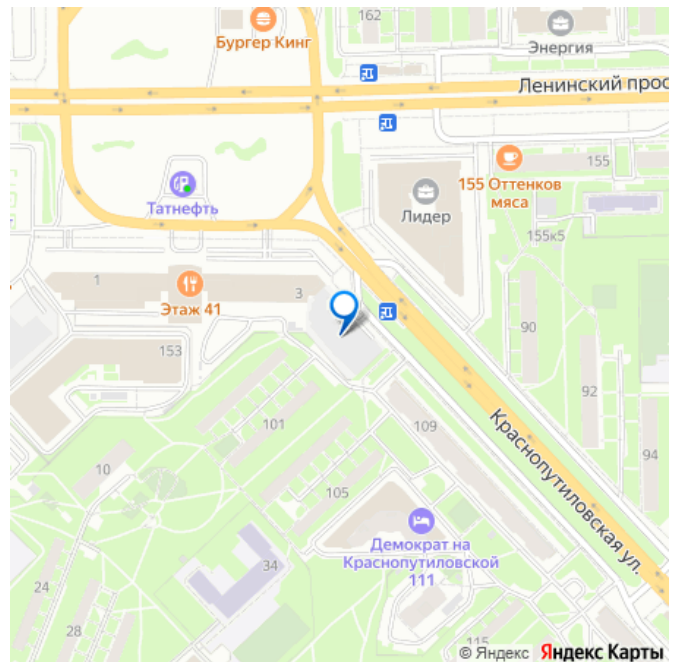
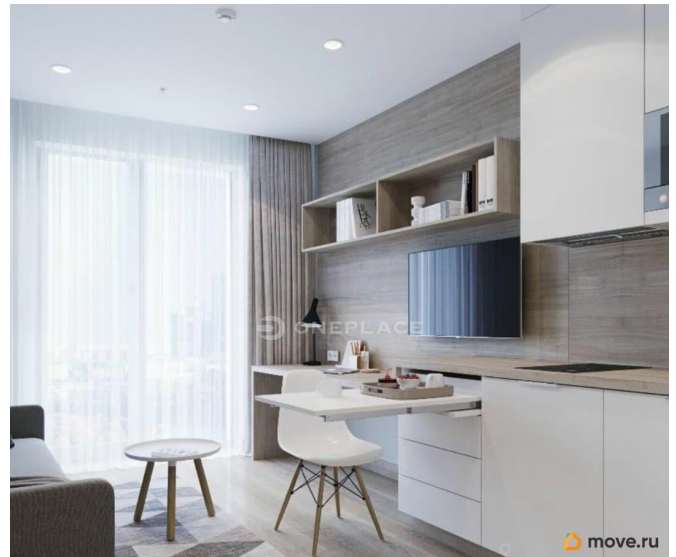
Продам

Раздел

[Квартиры](#)

Тип санузла

для заметок



совмещенный

Вид из окна

на улицу

Ремонт

с отделкой

Квартира в новостройке

да

Год сдачи

2 квартал 2026 г.

Покупка в ипотеку

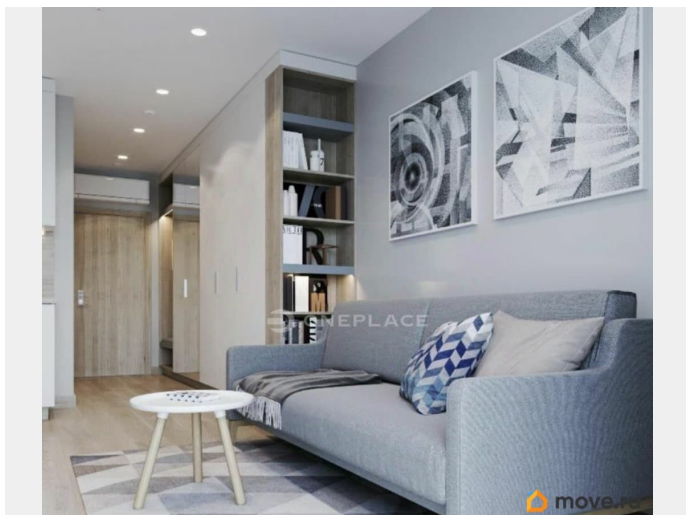
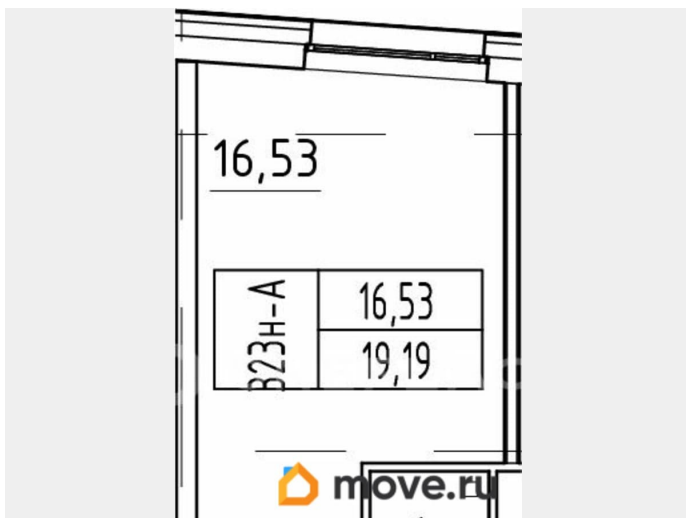
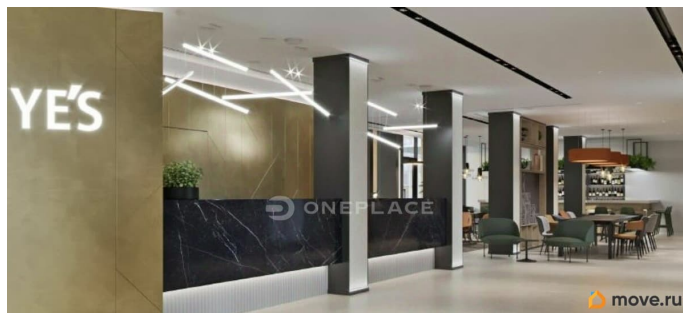
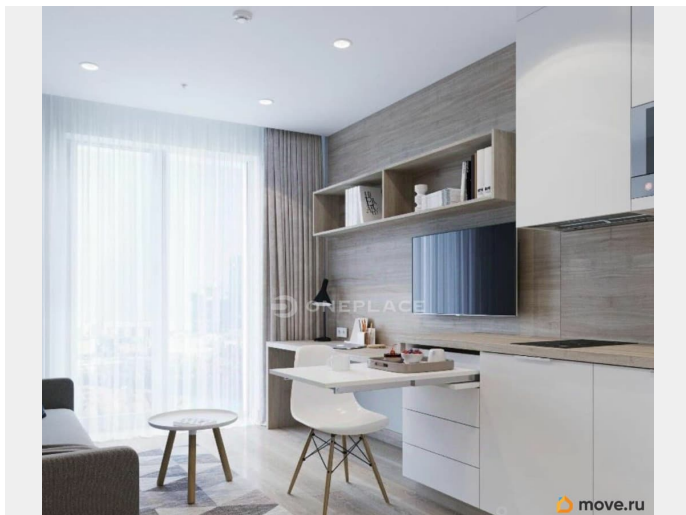
да

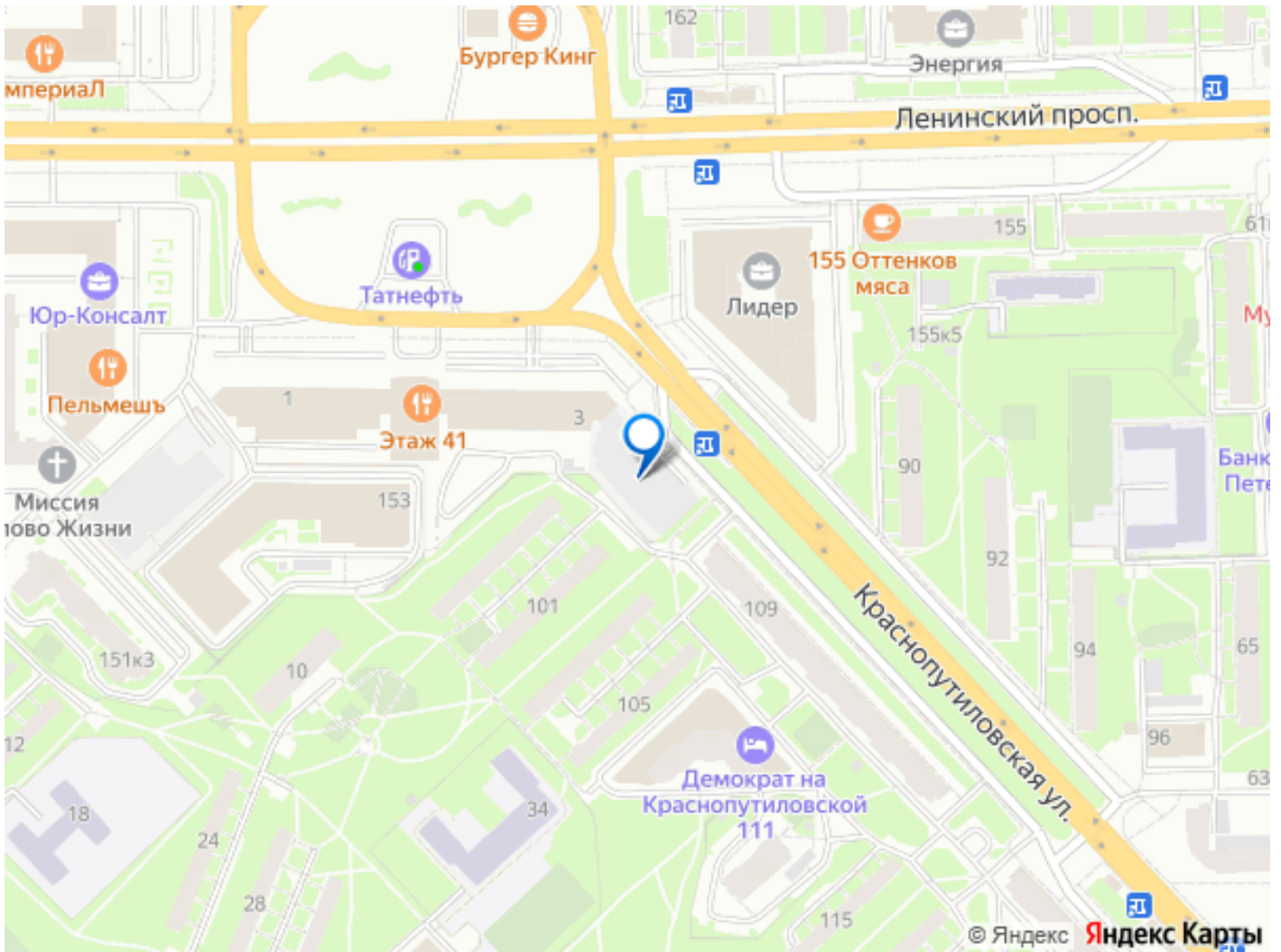
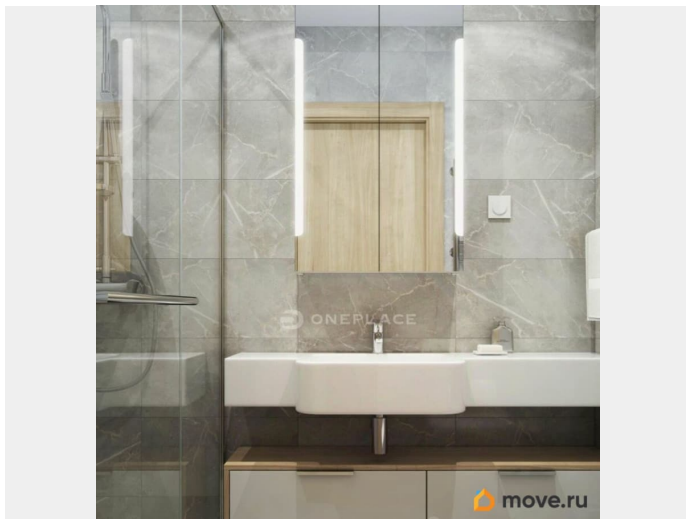
возможна ипотека, лифт, парковка

Описание

Код объекта: 1753076. Апартамент с видом на Ленинский проспект! Апартамент расположен на 14 этаже с окнами на северо-восток. Срок сдачи - 2 кв. 2026 г. Объект без обременений. Чистовая отделка уровня 4*: • входная дверь с электронным доступом • напольное покрытие в комнатах — кварц-винил • стены окрашены в пастельных оттенках • европейские межкомнатные двери • санузлы с керамогранитом и качественной сантехникой • подвесной потолок с точечным освещением • выполнена чистовая электрика • центральная система кондиционирования О проекте Апарт-отель высотой 24 этажа с просторным дизайнерским лобби, ресепшн и круглосуточной охраной. На территории: • торговая галерея, лобби-бар, коворкинг-зоны • офисные и коммерческие помещения • современная система безопасности (видеонаблюдение, контроль доступа, сигнализация) • подземный паркинг Локация

Комплекс расположен в престижном Московском районе. В пешей доступности — магазины, кафе, фитнес-центры, школы, детские сады, медицинские учреждения. До метро «Московская» — 10 минут пешком. С верхних этажей открываются виды на проспекты, парки и архитектуру сталинского ампира.





Move.ru - вся недвижимость России