

Любовь Щевелева, Адвекс

79112509719

🕒 Создано: 26.12.2024 в 23:28

🔄 Обновлено: 22.01.2026 в 10:04

**Санкт-Петербург, Приморский проспект,
6**

5 400 000 ₹

Санкт-Петербург, Приморский проспект, 6

Округ

[СПБ, Приморский район](#)

Квартира

Количество комнат

1

Высота потолков

3 м

Жилая площадь

14.2 м²

Общая площадь

19.2 м²

Этаж

3/7

Детали объекта

Тип сделки

Продам

Раздел

[Квартиры](#)

Тип санузла

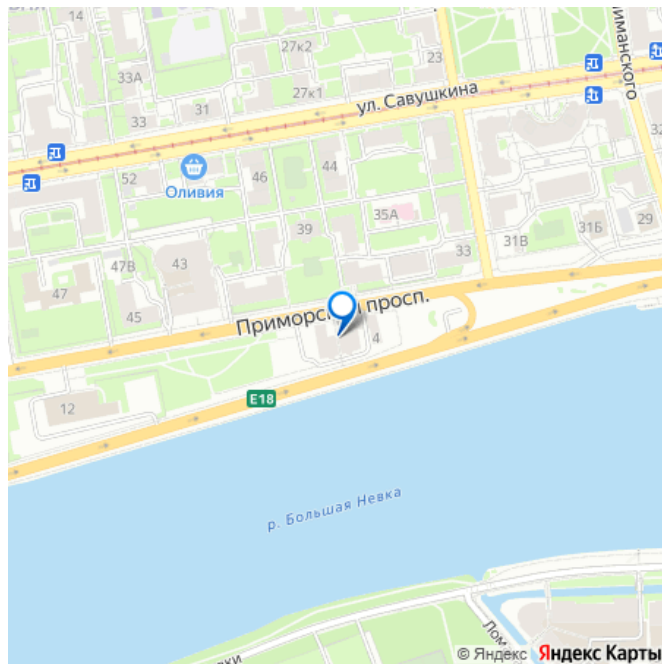
совмещенный

Вид из окна

на улицу

Ремонт

для заметок



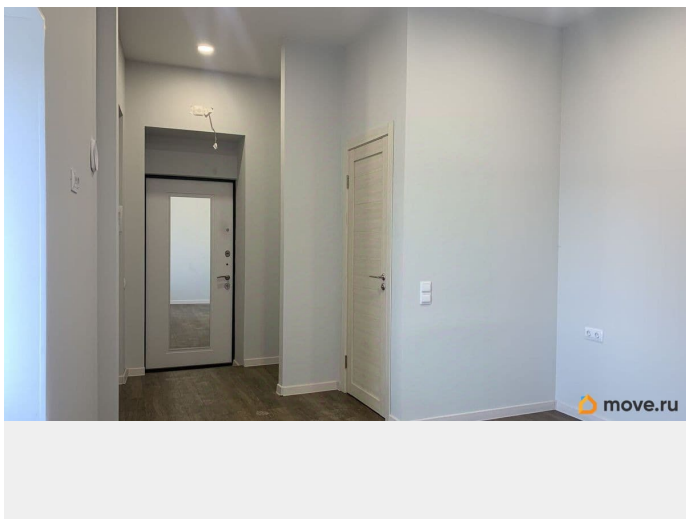
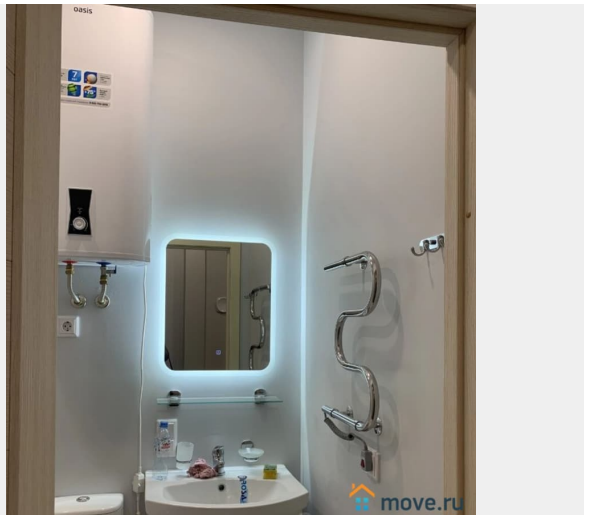
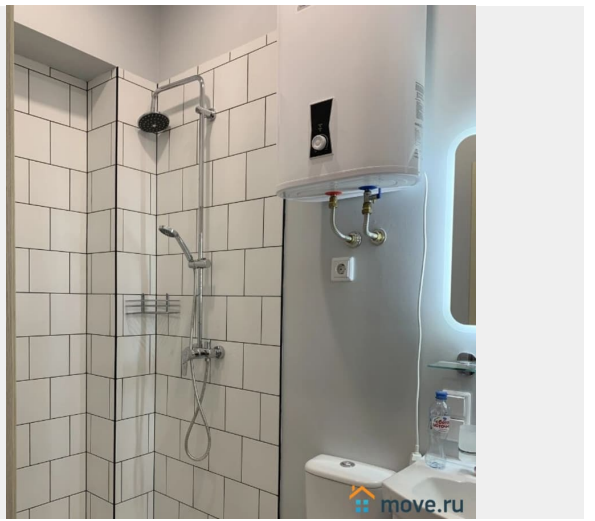
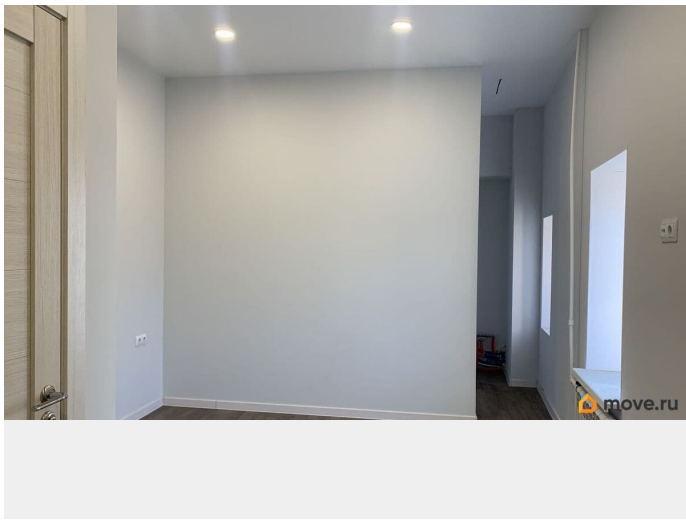
Покупка в ипотеку

да

возможна ипотека

Описание

ID: 1911938 Студия с уникальной планировкой и видом на Неву, в пешей доступности от метро Черная речка. Подойдет для личного проживания или сдачи в аренду. Средняя ставка на долгосрочную аренду от 40 000 руб/мес. Пассивный доход от 480 000 руб в год. ОБ АПАРТАМЕНТАХ + собственный кадастр, НЕ ДОЛЯ! + высокие потолки 3 м + новый современный ремонт + инвестиционная привлекательность и высокий пассивный доход + без обременений ИНФРАСТРУКТУРА И БЛАГОУСТРОЙСТВО + идеальное расположение в центре города + много общественного транспорта + рядом с домом предусмотрена открытая парковка + рядом с домом много парков и скверов, на другой стороне реки: Елагин остров, Центральный парк культуры и отдыха с прудами, Елагин дворец, парк Тихий отдых, Приморский Парк Победы, Газпром Арена + 10 мин на автомобиле до выезда на ЗСД и ж/д станции Новая Деревня - возможность добраться в любую точку города, посетить пригороды: Сестрорецк, Выборг, Репино + 15 мин до Невского проспекта + вся необходимая инфраструктура рядом: кафе и рестораны, поликлиники, салоны красоты, ТЦ, гипермаркеты Звоните и записывайтесь на просмотр!



аквекс
недвижимость

Актуальная планировка
Санкт-Петербург, Приморский пр., 6

КОМНАТ
1

ЭТАЖ
3/7

ОБЩАЯ ПЛОЩАДЬ
19.2м²

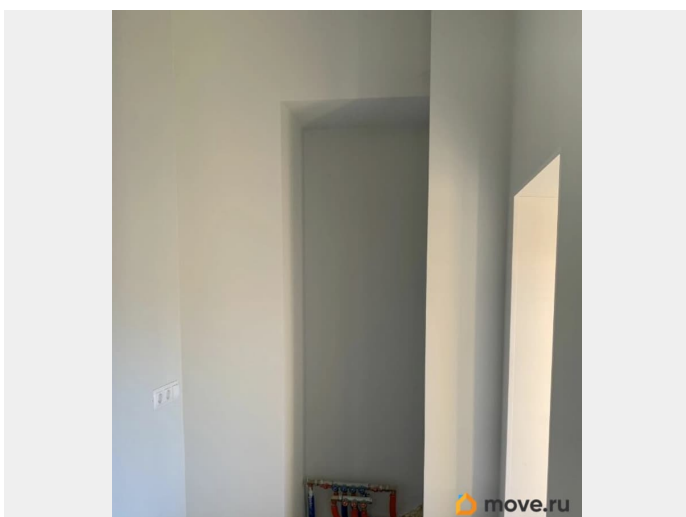
ЖИЛАЯ ПЛОЩАДЬ
16.4м²

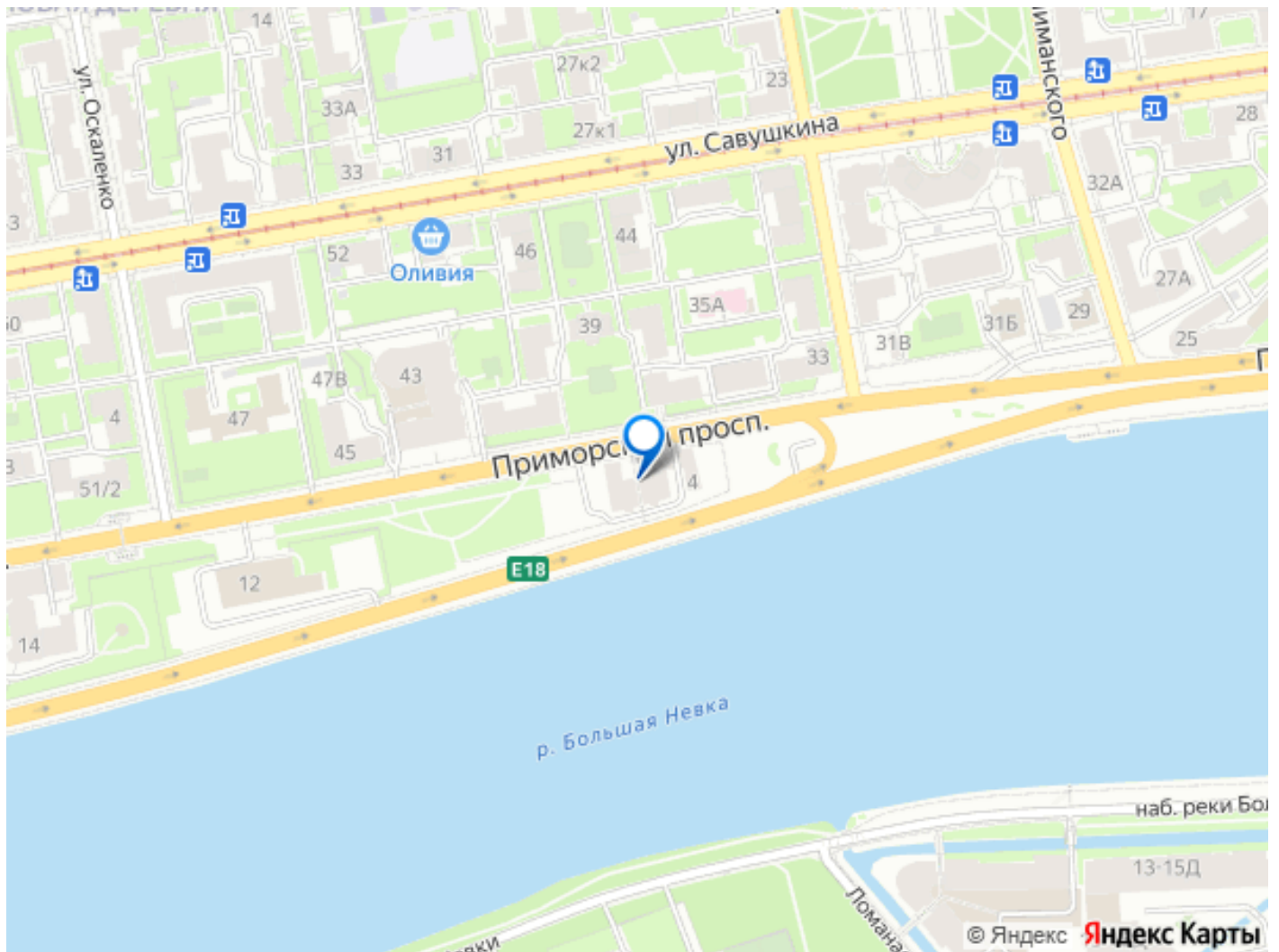
16,4

в шаговой доступности

аквекс

move.ru





Move.ru - вся недвижимость России