

🕒 Создано: 17.02.2026 в 00:38

🔄 Обновлено: 17.02.2026 в 00:13

**Санкт-Петербург, Приморский проспект,  
6**

**5 160 000 ₺**

Санкт-Петербург, Приморский проспект, 6

Округ

[СПБ, Приморский район](#)

Улица

[проспект Приморский](#)

## Квартира

Количество комнат

1

Жилая площадь

14.2 м<sup>2</sup>

Общая площадь

19.2 м<sup>2</sup>

Этаж

3/7

## Детали объекта

Тип сделки

Продам

Раздел

[Квартиры](#)

лифт

## Описание

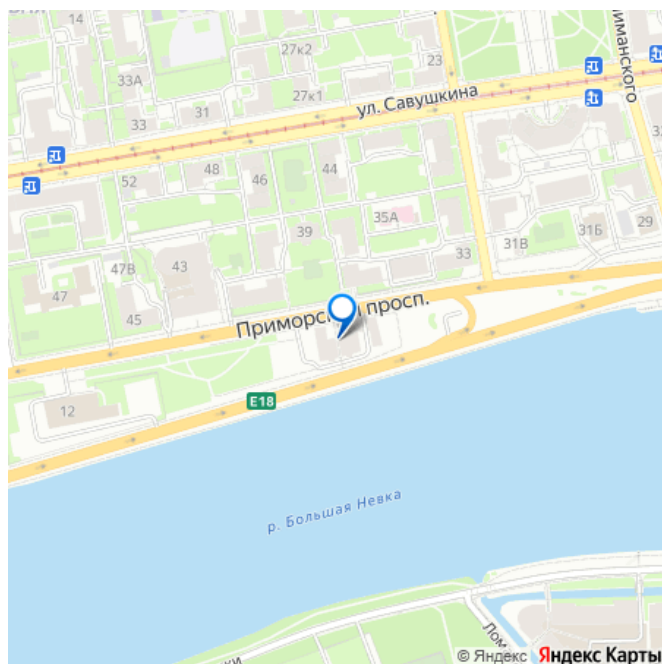
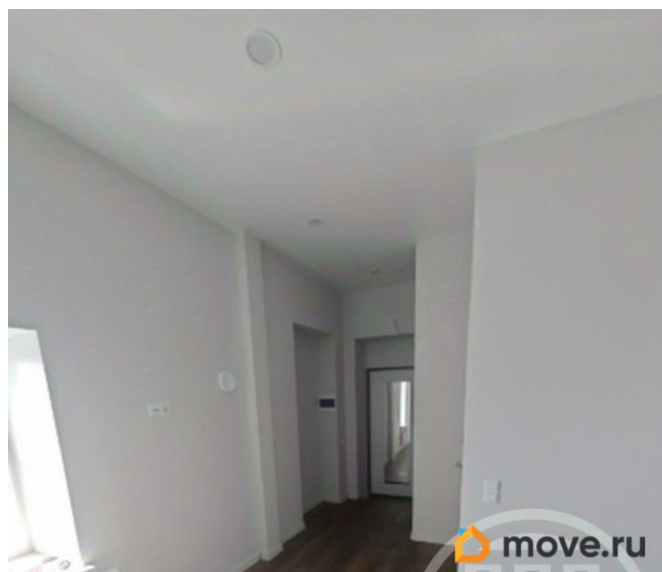
342355 Санкт-Петербург Приморский пр. д. 6  
Студия 19,2 кв м с новым ремонтом! Никто не жил, никто не прописан!!! Отдельная

<https://spb.move.ru/objects/9290139889>

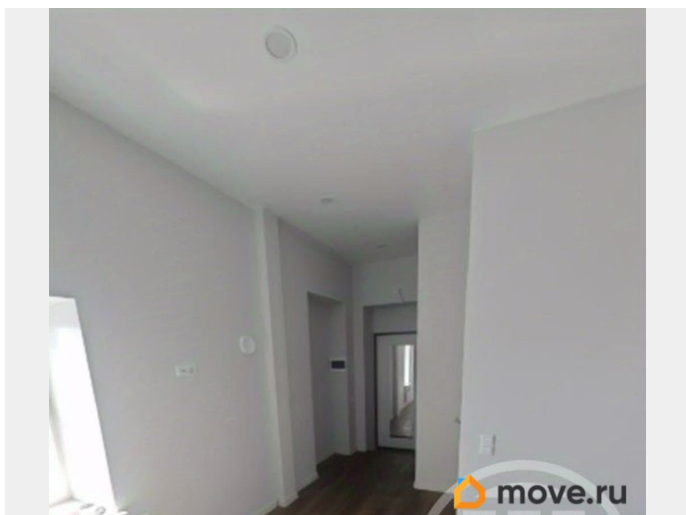
**Виктория Ястребова, Русский Фонд  
Недвижимости**

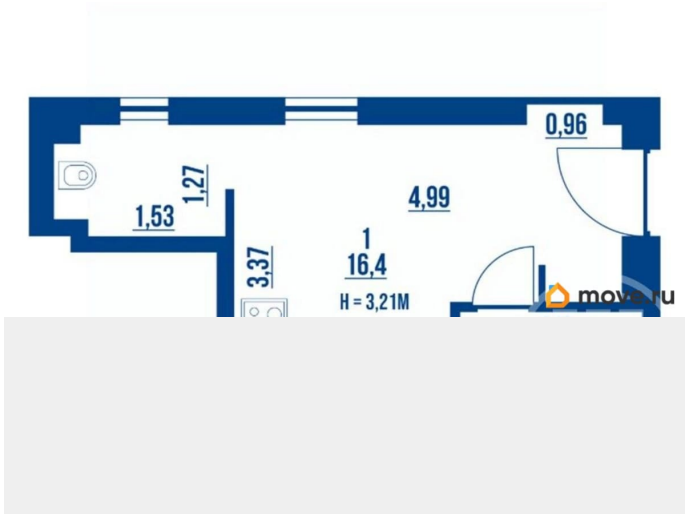
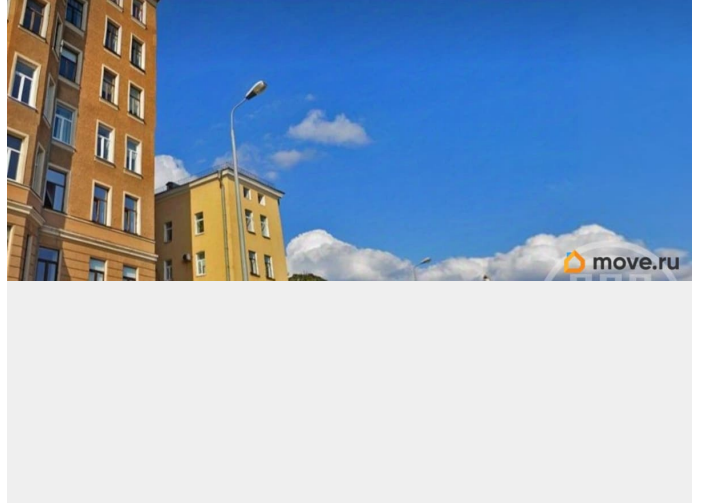
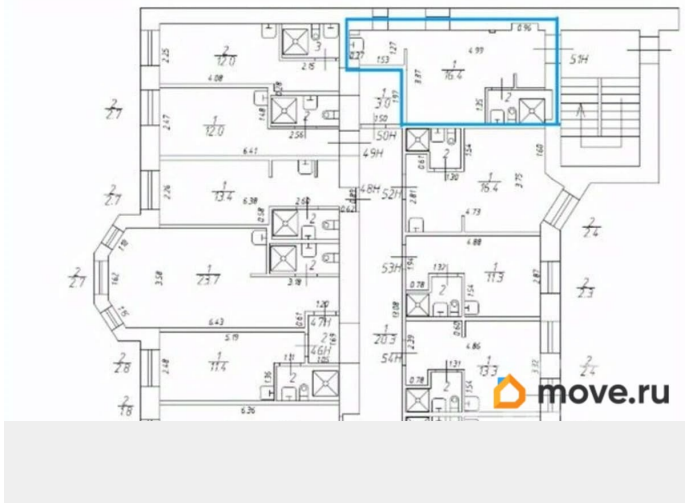
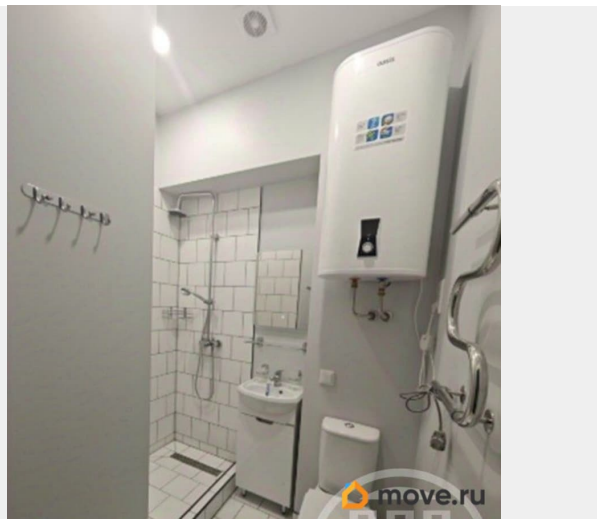
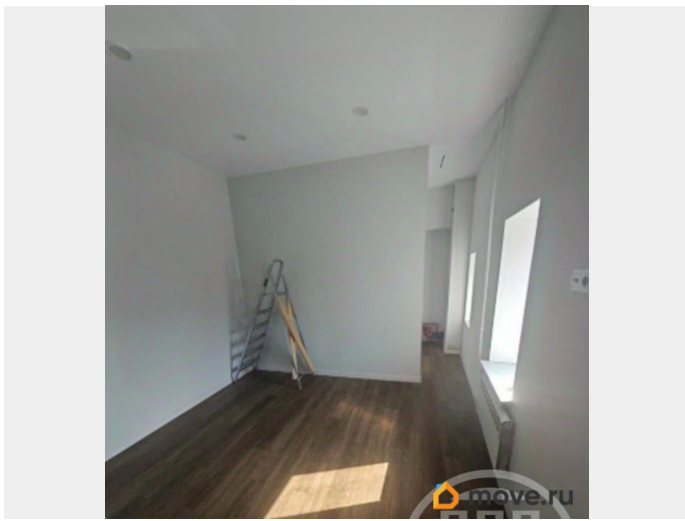
**79811128248**

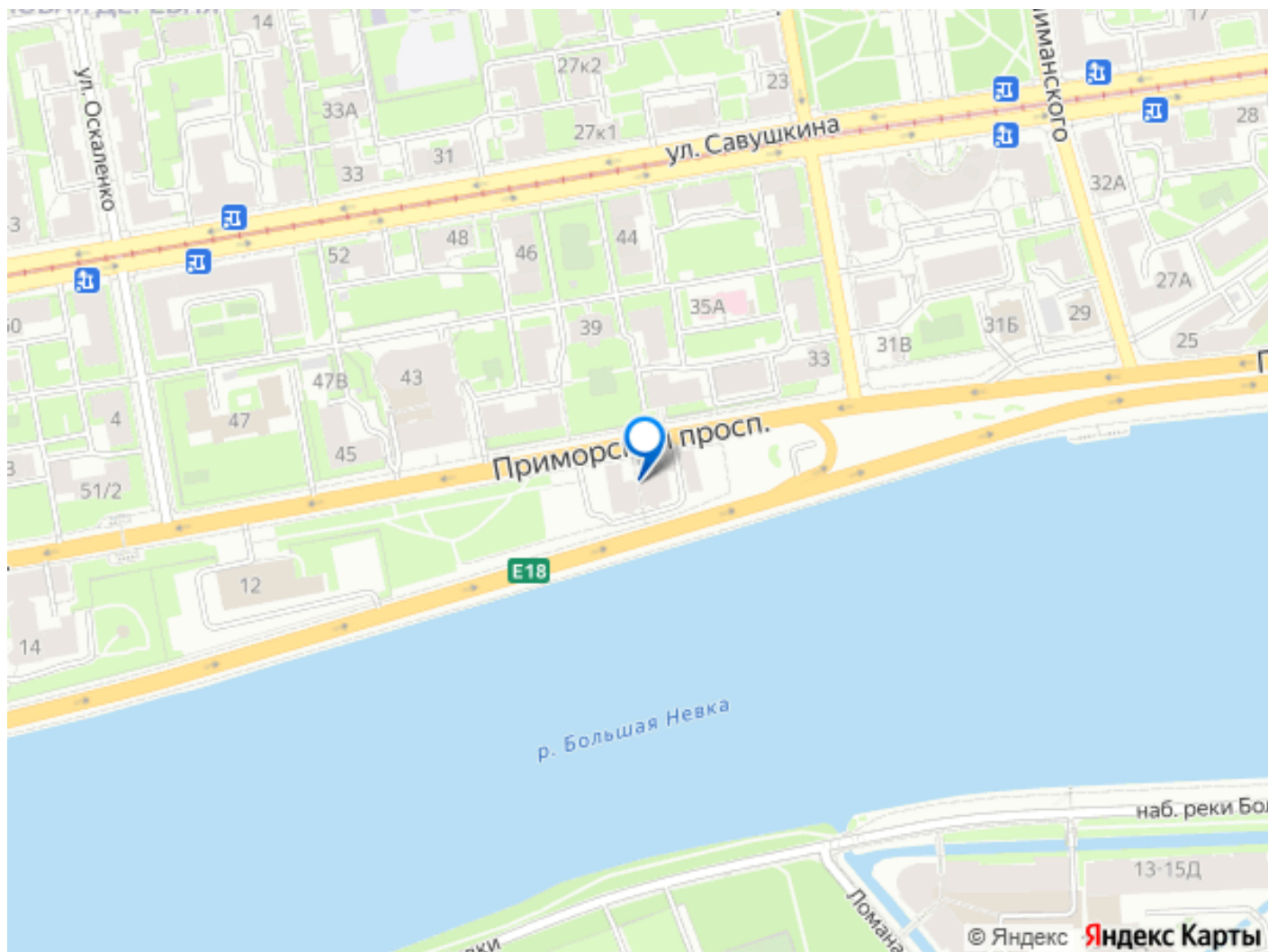
для заметок



выписка ЕГРН, договор купли-продажи! - 500 метров до м Черная речка - вид на Неву и Каменный остров - с высокими потолками (3,21м - в апартаментах) - с чистовой отделкой - собственный кадастр - инвестиционная привлекательность и высокий пассивный доход ИНФРАСТРУКТУРА И БЛАГОУСТРОЙСТВО - кирпичный дом, мини-отель нового поколения - идеальное расположение в центре города - шаговая доступность до метро Черная речка - рядом с отелем много парков и скверов, на другой стороне реки: Елагин остров, Центральный парк культуры и отдыха с прудами, Елагин дворец, парк Тихий отдых, Приморский Парк Победы, Газпром Арена - 10 мин на автомобиле до выезда на ЗСД и ж/д станции Новая Деревня - возможность добраться в любую точку города, посетить пригороды: Сестрорецк, Выборг, Репино - 15 мин до Невского проспекта - вся необходимая инфраструктура рядом: кафе и рестораны, поликлиники, салоны красоты, ТЦ, гипермаркеты Лента и Окей Остались вопросы? С удовольствием отвечу! Звоните!







Move.ru - вся недвижимость России