

Татьяна Филатова, Мир Квартир Элит
79112770142

Санкт-Петербург, улица Салова, 61

4 870 000 ₽

Санкт-Петербург, улица Салова, 61

Округ

[СПБ, Фрунзенский район](#)

Улица

[улица Салова](#)

Квартира

Количество комнат

1

Высота потолков

2.7 м

Жилая площадь

14.4 м²

Общая площадь

19.4 м²

Этаж

6/18

Детали объекта

Тип сделки

Продам

Раздел

[Квартиры](#)

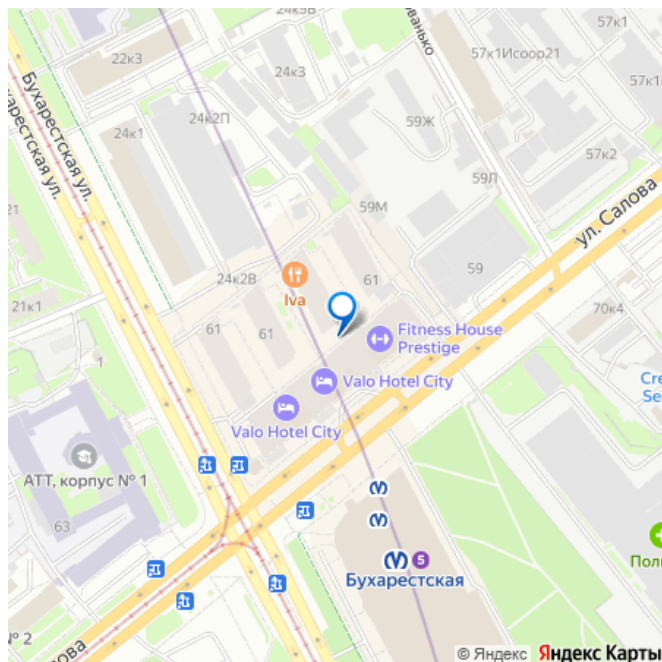
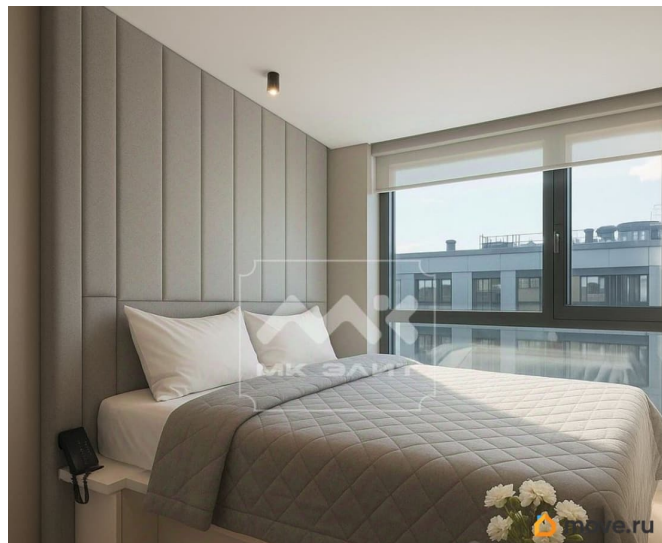
Тип санузла

совмещенный

Вид из окна

на улицу

для заметок



Ремонт

дизайнерский

Квартира в новостройке

да

Покупка в ипотеку

да

возможна ипотека, лифт

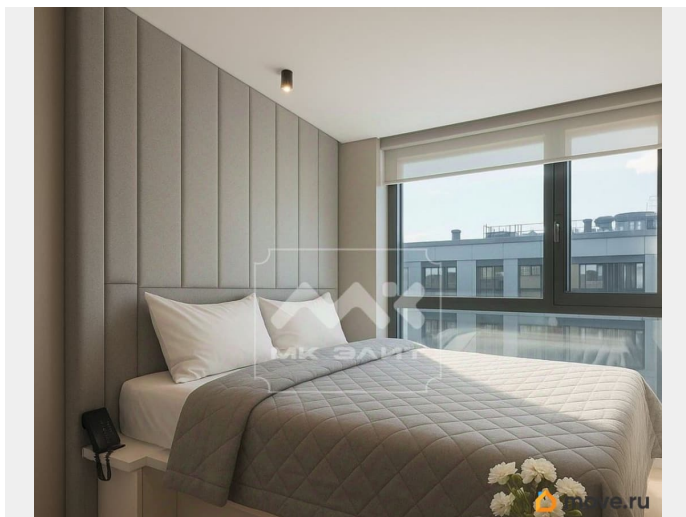
Описание

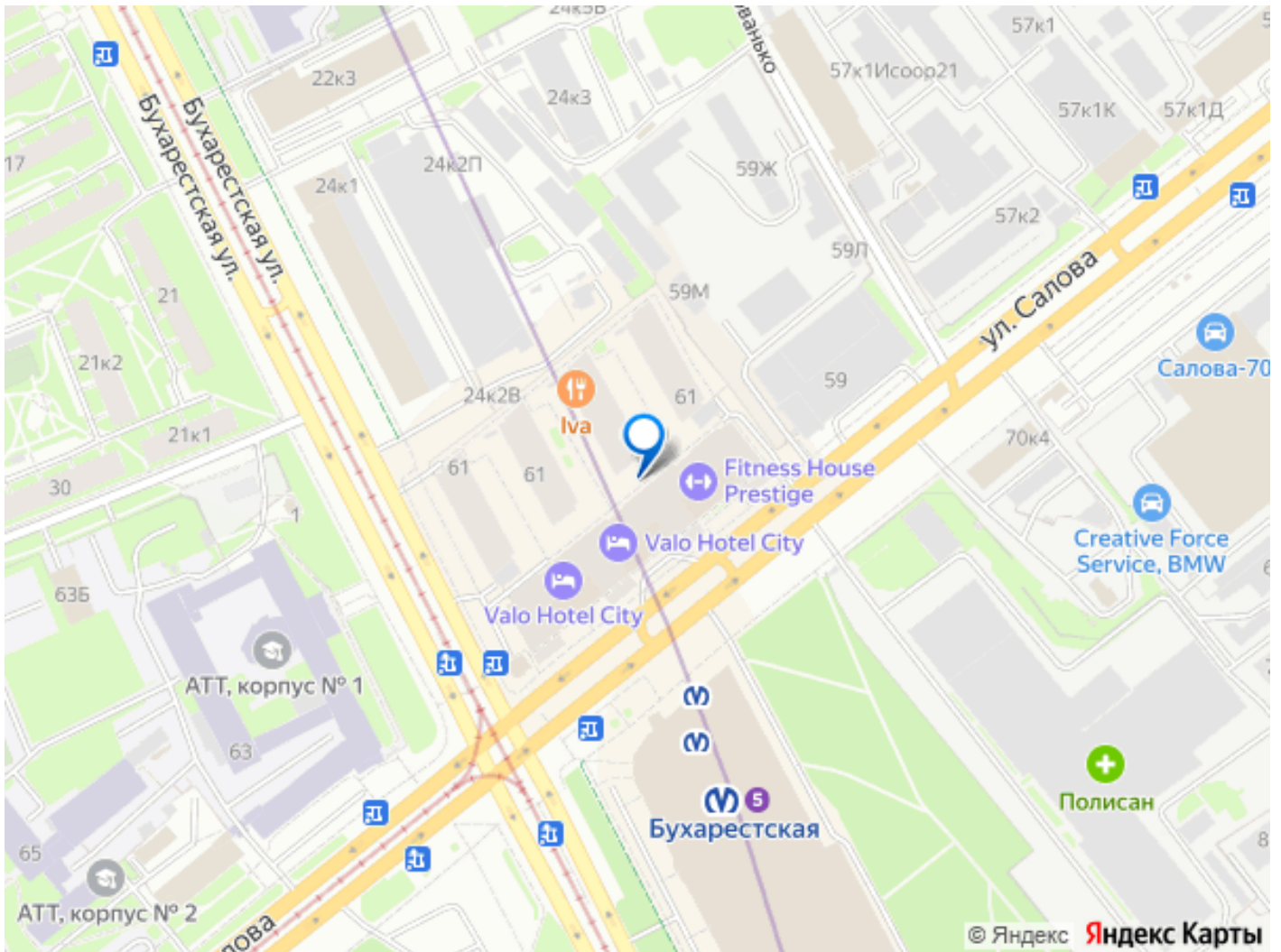
Арт. 115668406 Здравствуйте, наш
Уважаемый покупатель! Предлагаем вашему
вниманию АПАРТАМЕНТЫ в комплексе бизнес-
класса VALO с ДОХОДНОЙ программой в 1
минуте от метро Бухарестская! Покупая
апартаменты VALO, вы приобретаете готовый
гостиничный бизнес с ежемесячным доходом.
Поиск арендатора, его заселение, оплату
счетов и другие вопросы решает
профессиональная управляющая компания,
обеспечивая Вам ПАССИВНЫЙ ДОХОД!
Просторные апартаменты с полной
современной отделкой с применением
европейских материалов высокой
износостойкости и дизайнерской
меблировкой прекрасно подходят как для
сдачи в аренду, мебель и техника включена в
стоимость!!! АПАРТАМЕНТЫ расположены на
6-м этаже в престижном 5-м корпусе . В
апартаментах выполнен дизайнерский
ремонт! Студия оснащена техникой от
лучших мировых производителей
(холодильник, варочная панель, телевизор,
вытяжка), панорамное остекление, что
придает дополнительный объем, санузел,
зоны хранения, установлена система
кондиционирования, счетчики
индивидуального учета (вода, свет, тепло)
ДОХОДНОСТЬ: Апартаменты с высоким

ежемесячным доходом! VALO- это большой амбициозный проект в состав которого входят 5 гостиниц разного формата с высококачественным сервисом!

ПРИНЦИПИАЛЬНОЕ ОТЛИЧИЕ VALO в комплексном подходе: -единое управление по высоким стандартам; -разнообразная инфраструктура (лобби, рестораны, фитнес и бассейн, конференц и коворкинг, паркинг); - профессиональная УК с опытом антикризисного управления гибко подстраивается под изменения рынка(средняя загрузка действующего отеля 85%) - высокий ежемесячный доход !

РАСПОЛОЖЕНИЕ: Комплекс расположен во Фрунзенском районе с развитой инфраструктурой. В пешей доступности школы, детские сады, банки, крупные торгово-развлекательные центры «РИО» и «Континент». Метро Бухарестская находится прямо напротив комплекса! Полное юридическое сопровождение сделки! Ипотека на лучших условиях! Звоните прямо сейчас и записывайтесь на просмотр!!!





Move.ru - вся недвижимость России