

Создано: 03.02.2026 в 10:09

Обновлено: 03.02.2026 в 10:39

<https://spb.move.ru/objects/9288705613>

Собственник

79818219148

Санкт-Петербург, улица Салова, 61

4 850 000 ₽

Санкт-Петербург, улица Салова, 61

Округ

[СПБ, Фрунзенский район](#)

Улица

[улица Салова](#)

Квартира

Количество комнат

1

Общая площадь

19.4 м²

Этаж

7/18

Детали объекта

Тип сделки

Продам

Раздел

[Квартиры](#)

Квартира в новостройке

да

Год сдачи

2 квартал 2023 г.

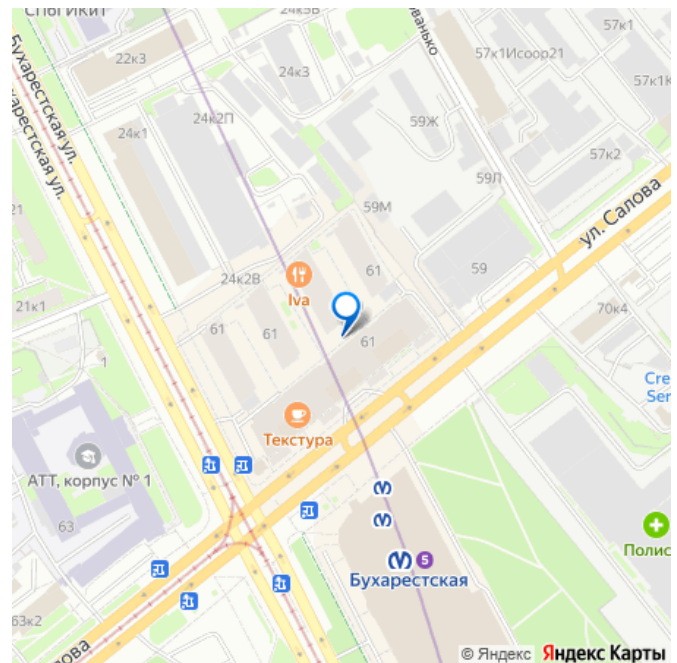
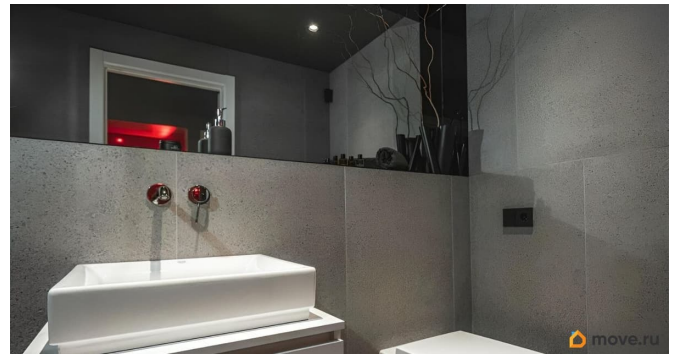
Покупка в ипотеку

да

возможна ипотека, лифт, парковка

Описание

для заметок



ЗВОНИТЕ!!! В ЧАТЕ БЫВАЮ КРАЙНЕ РЕДКО!!!

Продаётся полностью укомплектованная студия в жилом комплексе Valo Network - 5 корпус, идеально подходящая как для сдачи в аренду, так и для собственного проживания. Договор с управляющей компанией действует до августа 2030 года с возможностью продления или расторжения по желанию. Студия приносит стабильный доход около 28550 руб ежемесячно (данные на основании отчетов УК и банковской выписки, которые готов предоставить). Агентствам и помощникам просьба звонить только при наличии реального клиента!

Общая площадь студии составляет 19.4 кв.м. В ней есть всё необходимое: мебель, бытовая техника, санузел с ванной комнатой и стиральной машиной. Планировка предусматривает зону кухни с варочной панелью, встроенной микроволновой печью и холодильником, а также уютную комнату с двуспальной кроватью и телевизором. Для создания комфортных условий проживания установлен кондиционер. Жилой комплекс Вало известен как популярный отель с высоким уровнем сервиса и значительной заполняемостью. На территории комплекса предоставляются услуги клининга, прачечной, доставки еды, а также современный спортзал с бассейном. Здесь также есть кафе и рестораны. В непосредственной близости расположены школы, детские сады, университеты, отделения почты и банков, а также крупные торгово-развлекательные центры РИО и Континент. Комплекс отличается отличной транспортной доступностью: до станции метро Бухарестская всего 2 минуты пешком, рядом находятся остановки общественного транспорта. До аэропорта Пулково можно добраться за 25 минут на автомобиле, а до

центра города — примерно за 20 минут.

Обращаю внимание потенциального покупателя на то, что на рынке есть много альтернативных предложений (Вало/ 5 корпус) где площадь апарта равна 16,6м.кв. при аналогичной стоимости. Соответственно стоимость 1кв.м. при покупке такого апарта для Вас будет дороже, а доход при сдаче в аренду котловым методом (договор с УК) значительно меньше. Разница составляет 14,5% в пользу моего предложения.

