

🕒 Создано: 11.02.2026 в 16:56

Обновлено: 17.02.2026 в 11:05

**Санкт-Петербург, Песочная набережная,
42к2**

11 000 000 ₽

Санкт-Петербург, Песочная набережная, 42к2

Округ

[СПБ, Петроградский район](#)

Квартира

Количество комнат

1

Высота потолков

3 м

Жилая площадь

15 м²

Общая площадь

20.4 м²

Этаж

3/4

Детали объекта

Тип сделки

Продам

Раздел

[Квартиры](#)

Тип санузла

совмещенный

Вид из окна

на улицу

Ремонт

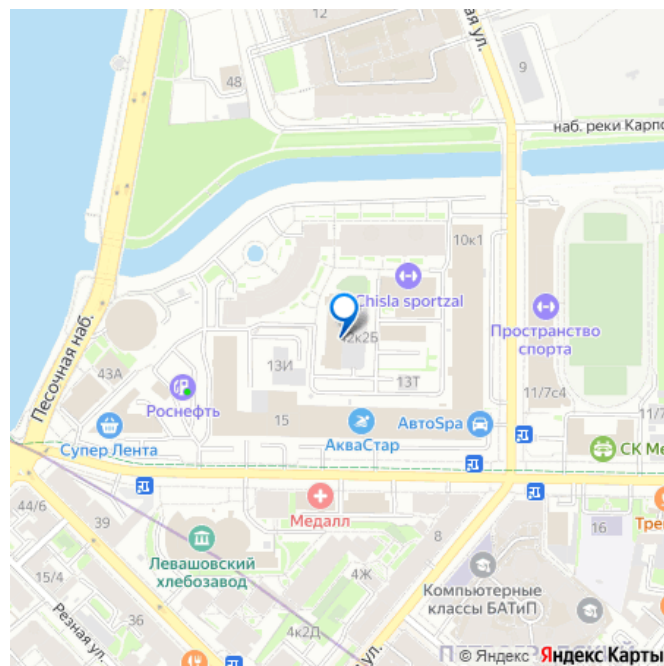
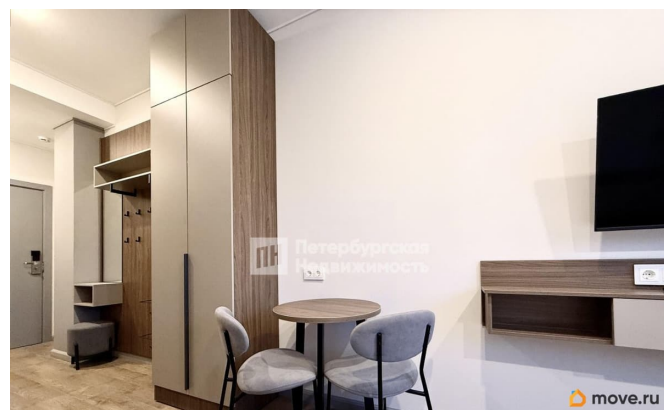
<https://spb.move.ru/objects/9289839090>

Антон Хмоленко, Петербургская

Недвижимость

79817960848

для заметок



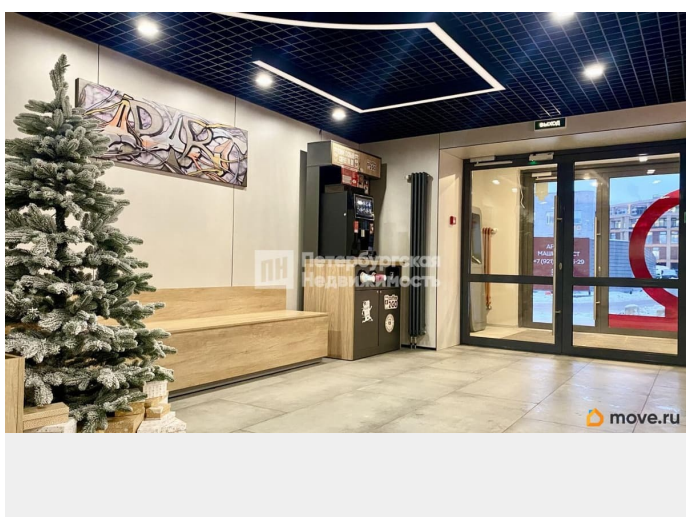
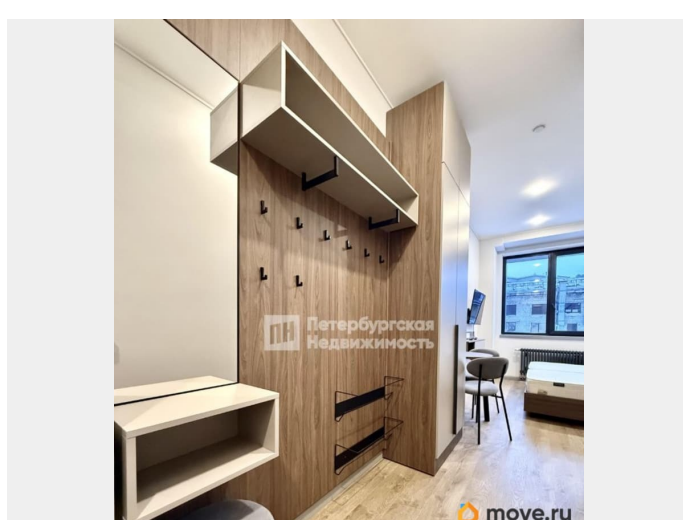
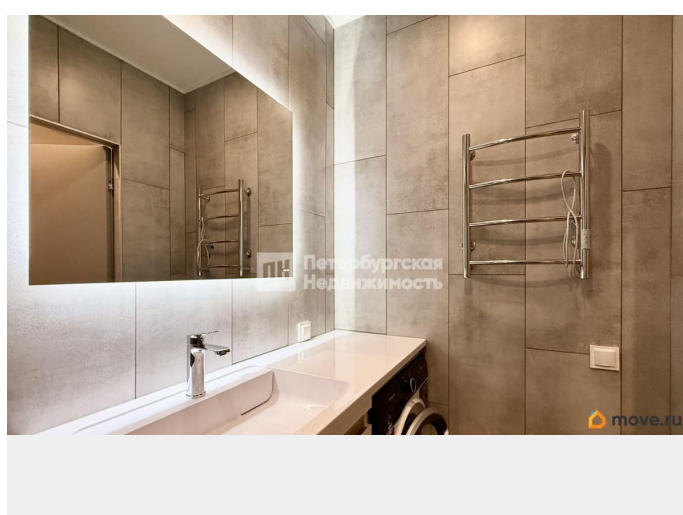
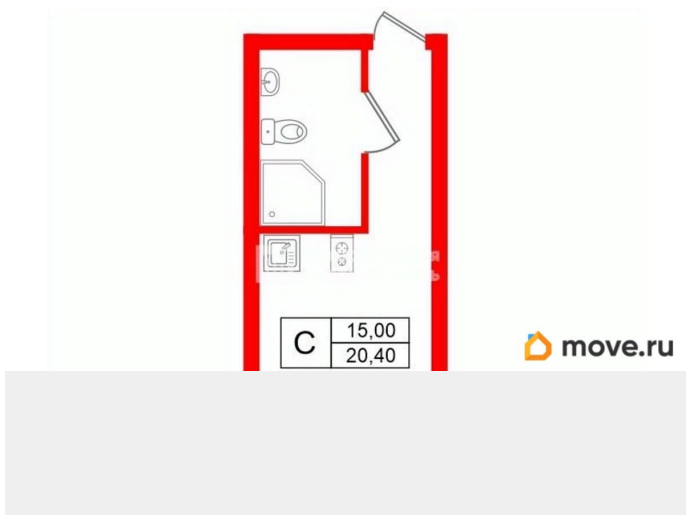
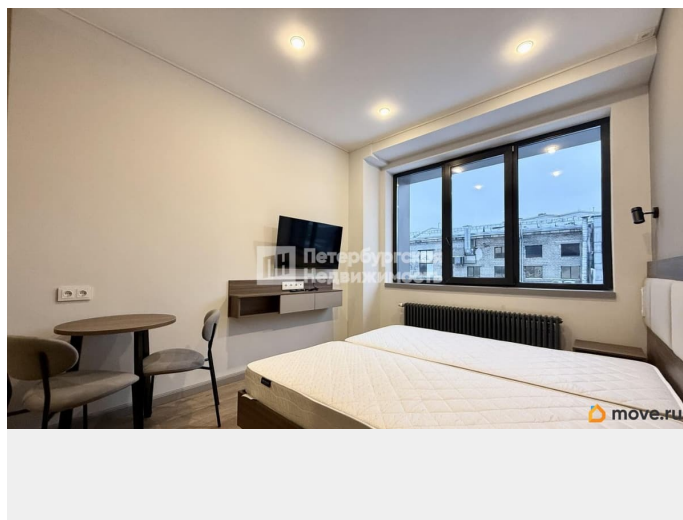
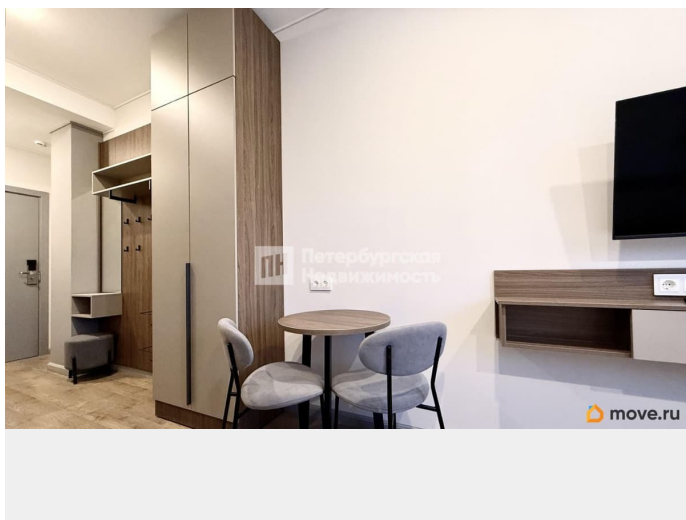
Покупка в ипотеку

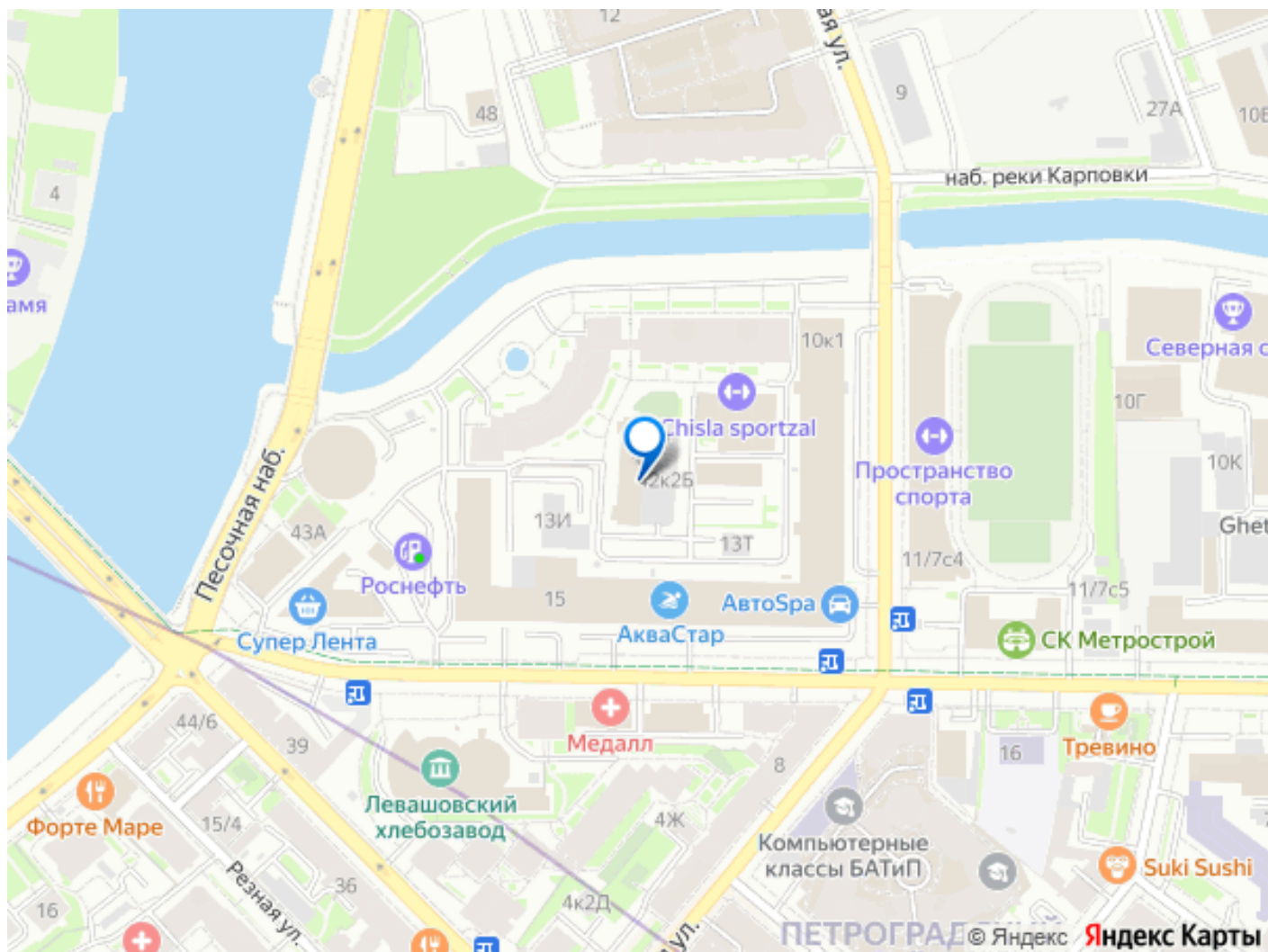
да

возможна ипотека, лифт

Описание

Номер объявления: 21274 - назовите его оператору. Апартаменты в престижном районе Петроградской стороны. Предлагаем к продаже стильные апартаменты в современном апарт-отеле «Омега». Объект расположен в одном из самых престижных районов Санкт-Петербурга — на Петроградской стороне. Основные характеристики * Местоположение: Петроградская сторона, в пешей доступности от Крестовского острова. * Состояние: апартаменты полностью готовы к проживанию — укомплектованы мебелью и бытовой техникой. * Безопасность: круглосуточная охрана, система видеонаблюдения, контроль доступа по ключ-карте. * Парковка: предусмотрены парковочные места. Преимущества локации Район отличается развитой инфраструктурой: * в шаговой доступности — множество ресторанов и кафе; * есть кинотеатры и бизнес-центры; * благоустроенные парки с прогулочными аллеями и зонами отдыха; * до станции метро «Чкаловская» — всего 10 минут пешком. Не упустите шанс стать владельцем апартаментов в одном из лучших районов города! С 10:00-20:00 готов ответить на все интересующие Вас вопросы. Показы по предварительной договоренности





Move.ru - вся недвижимость России