

🕒 Создано: 11.02.2026 в 16:56

🔄 Обновлено: 15.04.2026 в 13:10

**Санкт-Петербург, Песочная набережная,  
42к2**

**10 800 000 ₽**

Санкт-Петербург, Песочная набережная, 42к2

Округ

[СПБ, Петроградский район](#)

## Квартира

Количество комнат

1

Высота потолков

3 м

Жилая площадь

15 м<sup>2</sup>

Общая площадь

20.4 м<sup>2</sup>

Этаж

3/4

## Детали объекта

Тип сделки

Продам

Раздел

[Квартиры](#)

Тип санузла

совмещенный

Вид из окна

на улицу

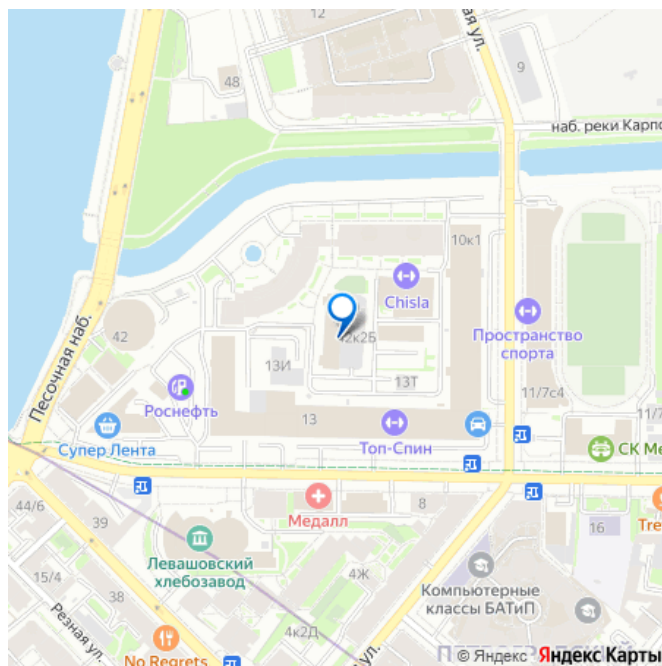
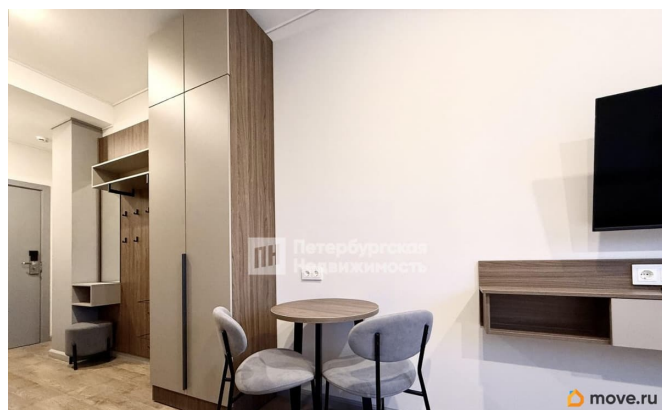
Ремонт

<https://spb.move.ru/objects/9289839090>

**Антон Хмоленко, Петербургская  
Недвижимость**

**79817960848**

для заметок



Покупка в ипотеку

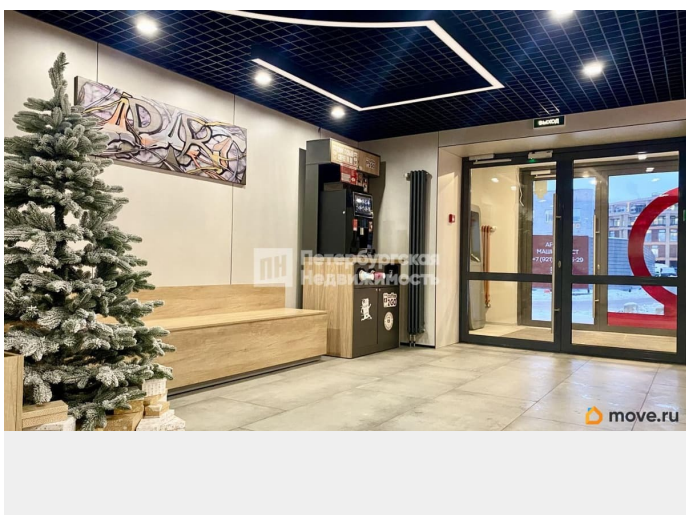
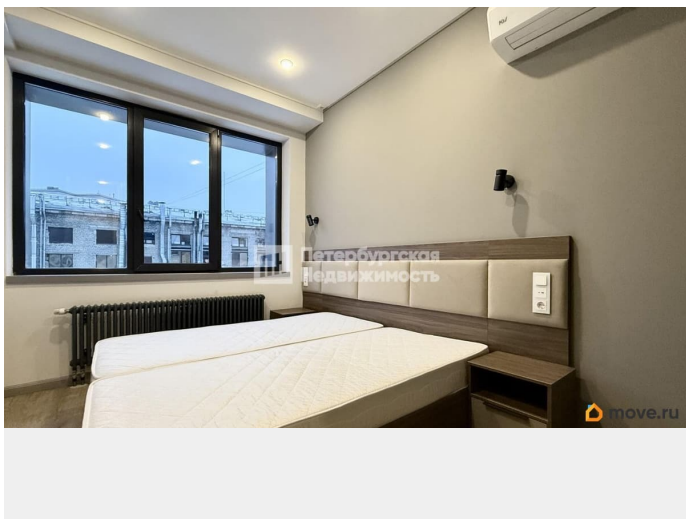
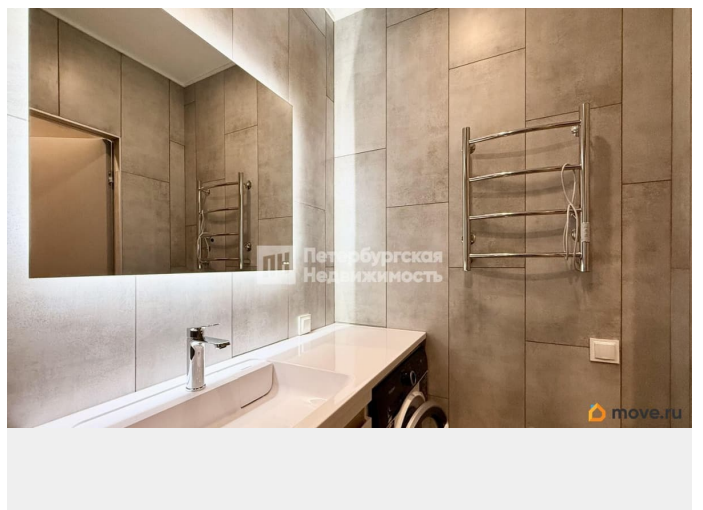
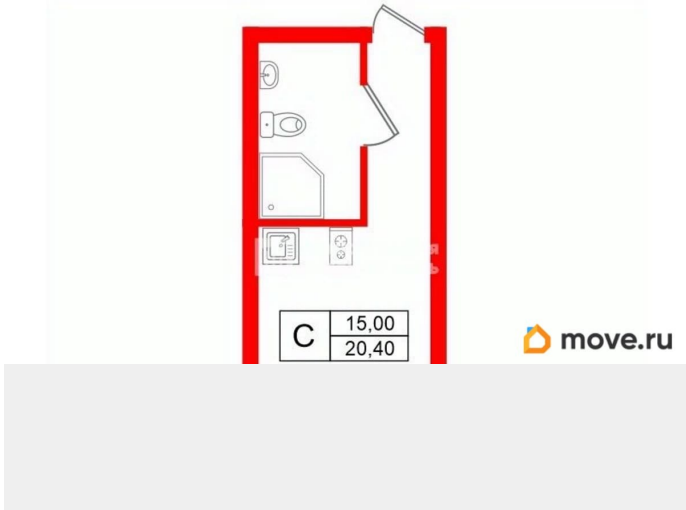
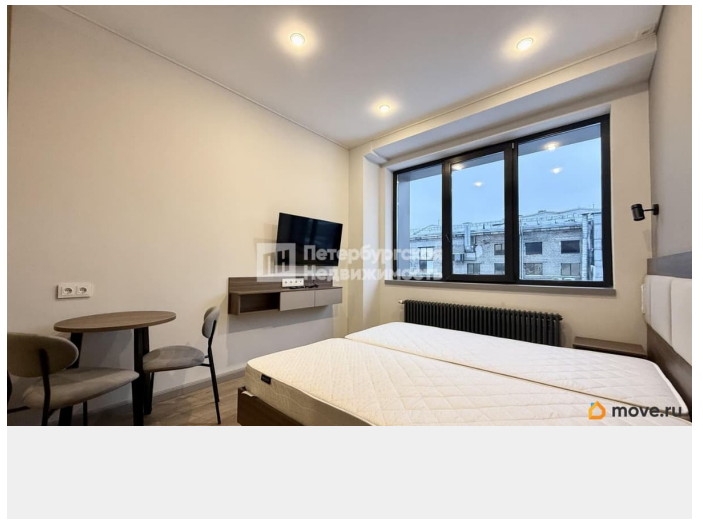
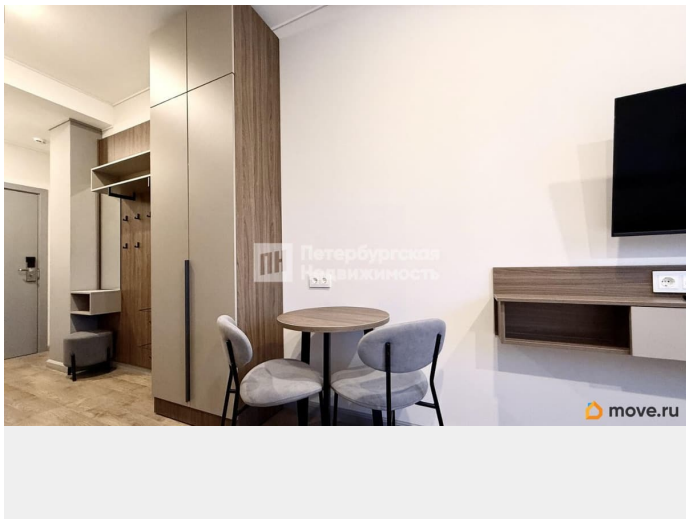
да

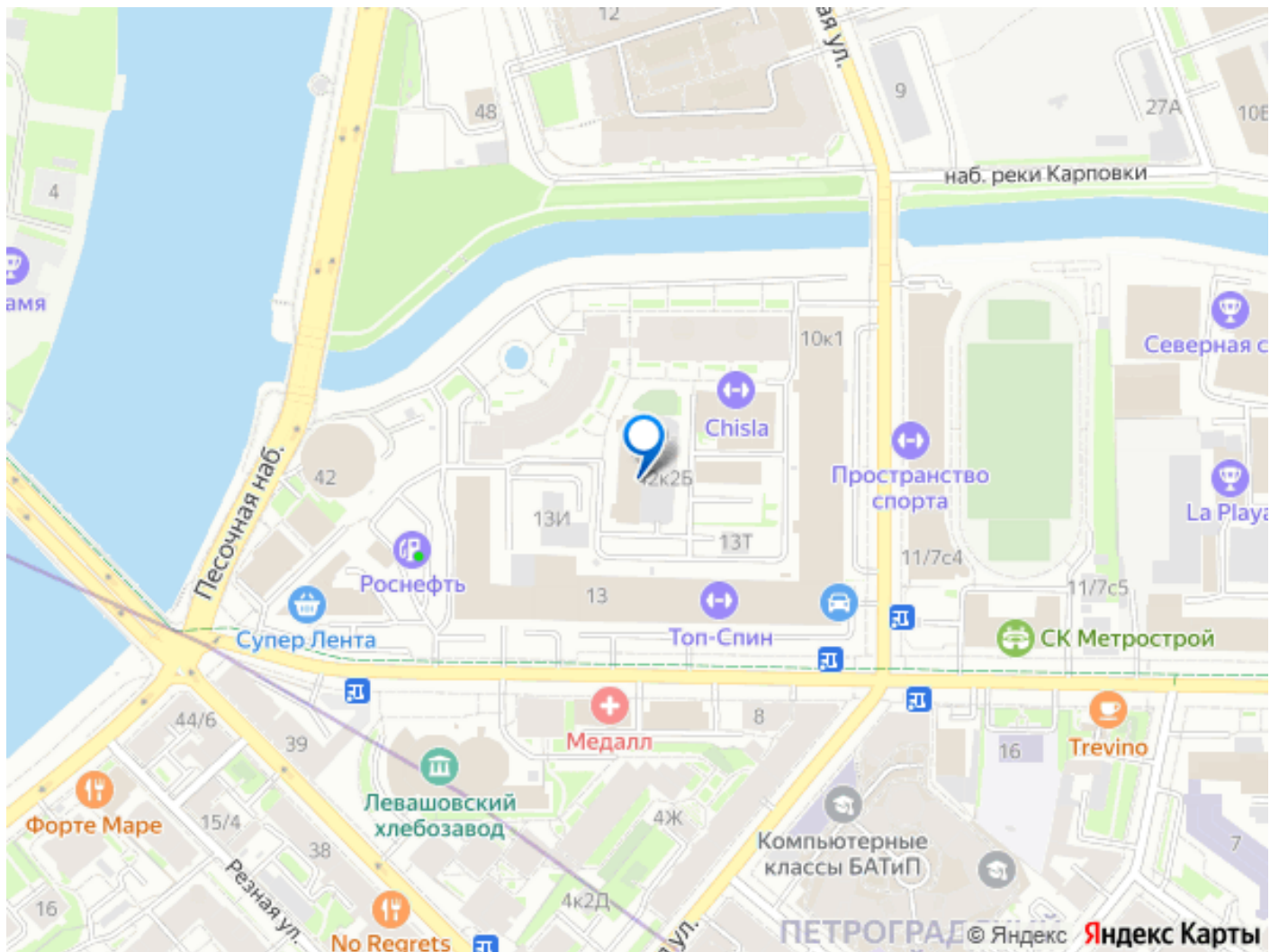
---

возможна ипотека, лифт

## Описание

Номер объявления: 21274 - назовите его оператору. Апартаменты в престижном районе Петроградской стороны. Предлагаем к продаже стильные апартаменты в современном апарт-отеле «Омега». Объект расположен в одном из самых престижных районов Санкт-Петербурга — на Петроградской стороне. Основные характеристики \* Местоположение: Петроградская сторона, в пешей доступности от Крестовского острова. \* Состояние: апартаменты полностью готовы к проживанию — укомплектованы мебелью и бытовой техникой. \* Безопасность: круглосуточная охрана, система видеонаблюдения, контроль доступа по ключ-карте. \* Парковка: предусмотрены парковочные места. Преимущества локации Район отличается развитой инфраструктурой: \* в шаговой доступности — множество ресторанов и кафе; \* есть кинотеатры и бизнес-центры; \* благоустроенные парки с прогулочными аллеями и зонами отдыха; \* до станции метро «Чкаловская» — всего 10 минут пешком. Не упустите шанс стать владельцем апартаментов в одном из лучших районов города! С 10:00-20:00 готов ответить на все интересующие Вас вопросы. Показы по предварительной договоренности





Move.ru - вся недвижимость России