

🕒 Создано: 28.11.2025 в 14:00

🔄 Обновлено: 03.04.2026 в 15:08

ФСК, ФСК

79940292207

Санкт-Петербург, улица Архивная, 3к1

6 077 435 ₽

Санкт-Петербург, улица Архивная, 3к1

Округ

[СПБ, Невский район](#)

для заметок

Квартира

Количество комнат

1

Жилая площадь

13.7 м²

Общая площадь

20.62 м²

Этаж

12/17

Детали объекта

Тип сделки

Продам

Раздел

[Квартиры](#)

Вид из окна

на улицу

Ремонт

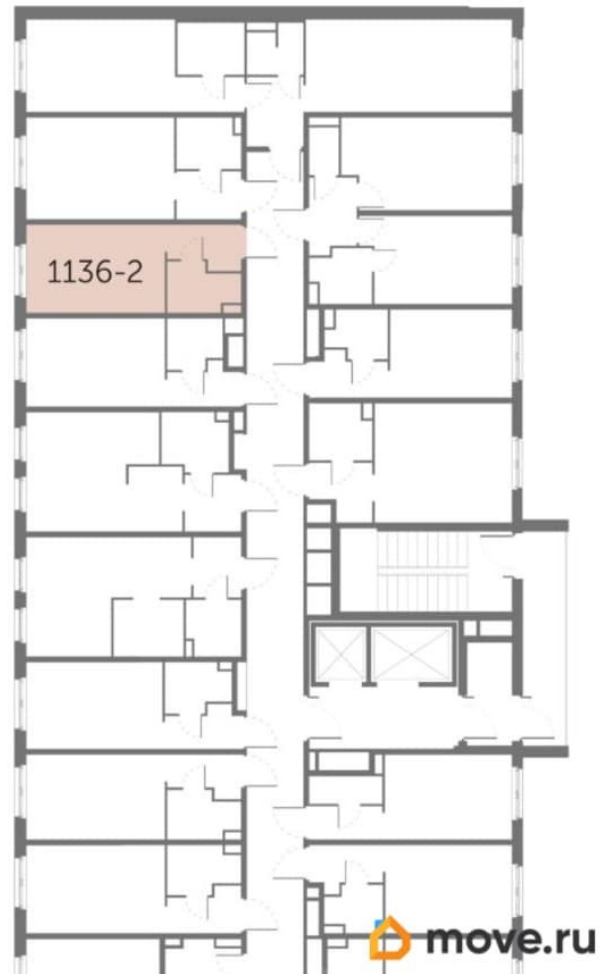
с отделкой

Квартира в новостройке

да

Год сдачи

2 квартал 2026 г.



Покупка в ипотеку

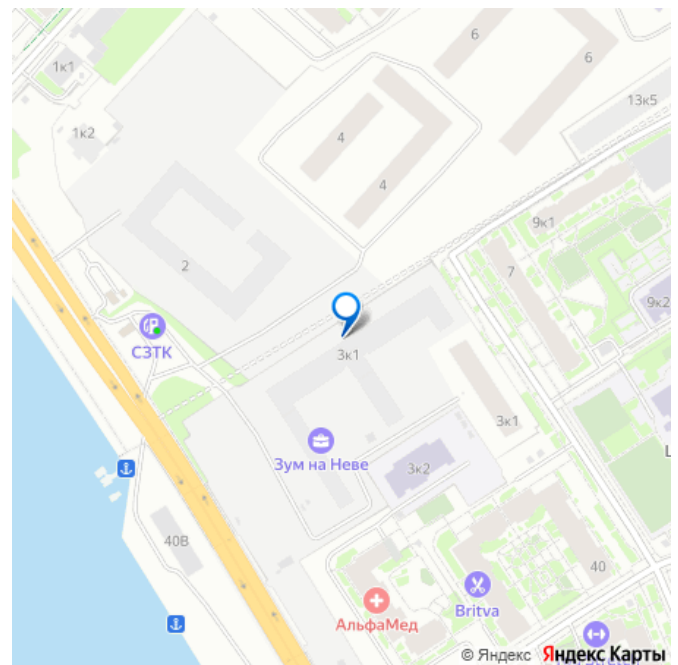
да

возможна ипотека, лифт

Описание

Цена со скидкой до 30% в прямой продаже от застройщика — только в этом месяце. На апартаменты действует беспроцентная рассрочка. Роскошные виды на Неву. Апартамент-студия в комплексе класса бизнес-лайт Зум на Неве на 12-м этаже. Общая площадь 20,62. Чистовая отделка. Зум на Неве расположен в новом месте силы рядом с центром города на первой линии Октябрьской набережной в Невском районе, всего в 7 км от исторической части Санкт-Петербурга. Большой выбор эргономичных и максимально продуманных планировок позволит каждому найти вариант по душе. Панорамные виды на Неву, благоустроенные двory, детская игровая комната, подземный паркинг, коммерческие зоны на первом этаже, это и многое другое делает Зум на Неве идеальным местом для жизни.

Особенности: - Панорамные виды на Неву и город; - 10 мин. до Парка Строителей, 15 мин. до Лондон-молла, Ленты, Максидома, 15 мин. до метро «ул. Дыбенко», 12 мин. до КАД, 10 мин. до центра; - Единая архитектурная концепция. Сдержанные и монументальные фасады в неоклассическом стиле; - Парадный лобби для жильцов. Единый вход в комплекс с администратором, зоной ресепшн и охраной, зоной для бесконтактной доставки посылок и еды; - Подземный отапливаемый паркинг с доступом из парадной; - Доступно 3 варианта отделки на выбор: черновая, предчистовая (White Box) и чистовая; - Зоны отдыха для взрослых и детей, Wi-Fi-покрытие



во дворе и в паркинге, зоны для питомцев, арт-объекты и много другое. В шаговой доступности вся необходимая инфраструктура от детских садов и школ до супермаркетов и салонов красоты; - Все происходящее контролируется видеокамерами, а покой внутренней территории и безопасность ваших детей гарантируется полным отсутствием транспорта во дворах в концепции «без машин».

