

Создано: 25.07.2025 в 09:59

Обновлено: 15.01.2026 в 15:27

<https://spb.move.ru/objects/9285247901>

Собственник

79112562816

Санкт-Петербург, Коломяжский проспект,
4

5 750 000 ₽

Санкт-Петербург, Коломяжский проспект, 4

Округ

[СПБ, Приморский район](#)

Улица

[проспект Коломяжский](#)

Квартира

Количество комнат

1

Высота потолков

2.63 м

Жилая площадь

14 м²

Общая площадь

20.63 м²

Этаж

3/13

Детали объекта

Тип сделки

Продам

Раздел

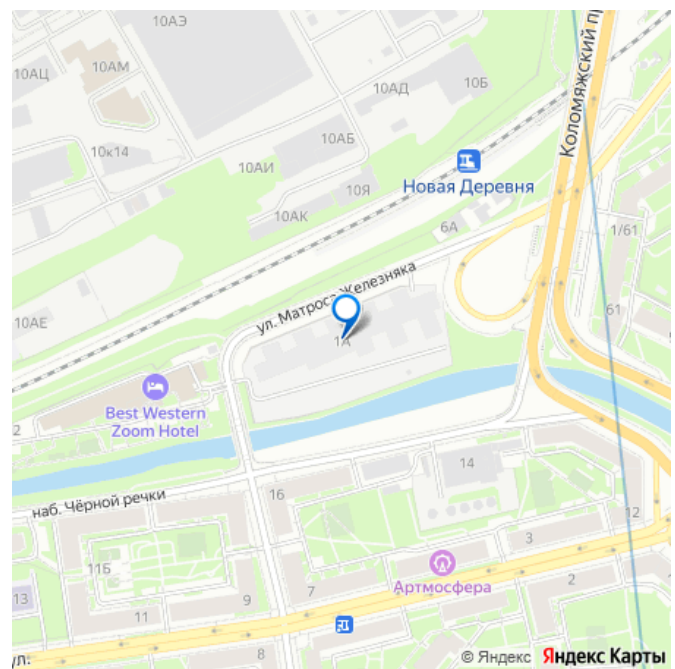
[Квартиры](#)

Тип санузла

совмещенный

Вид из окна

для заметок



во двор

Ремонт

с отделкой

Квартира в новостройке

да

Год сдачи

1 квартал 2026 г.

Покупка в ипотеку

да

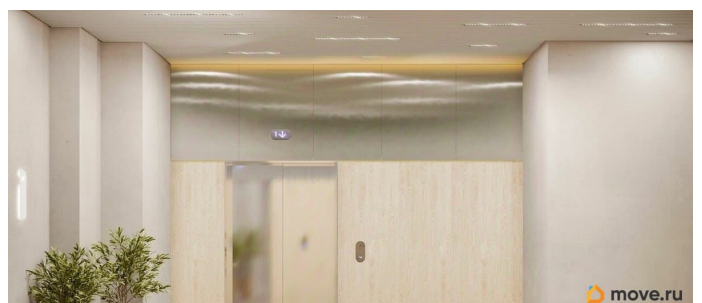
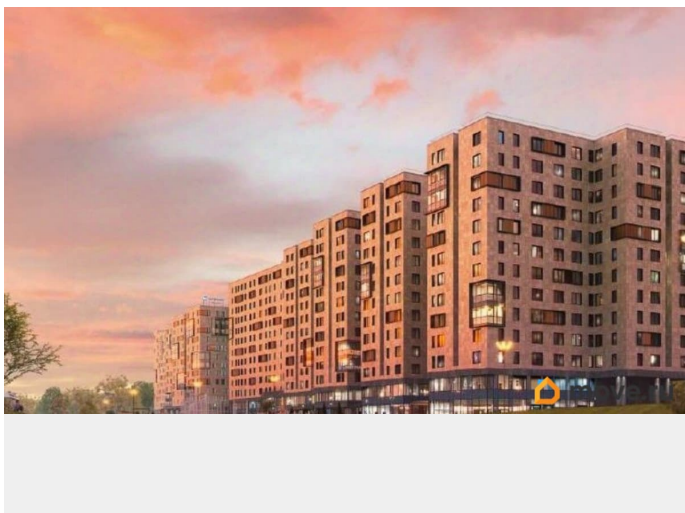
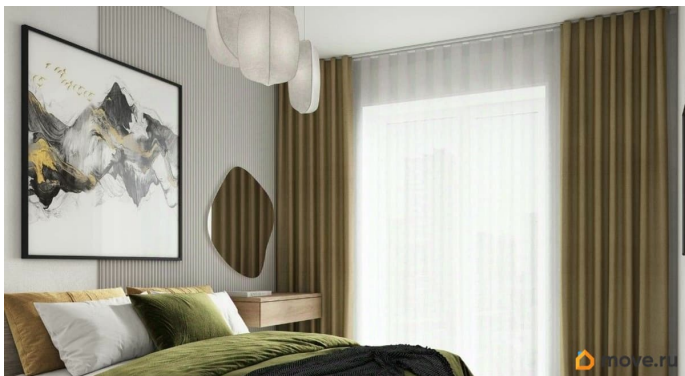
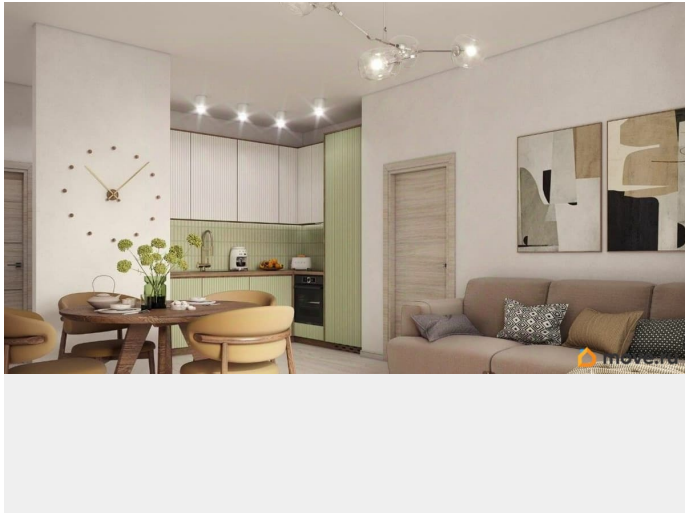
возможна ипотека, лифт, парковка

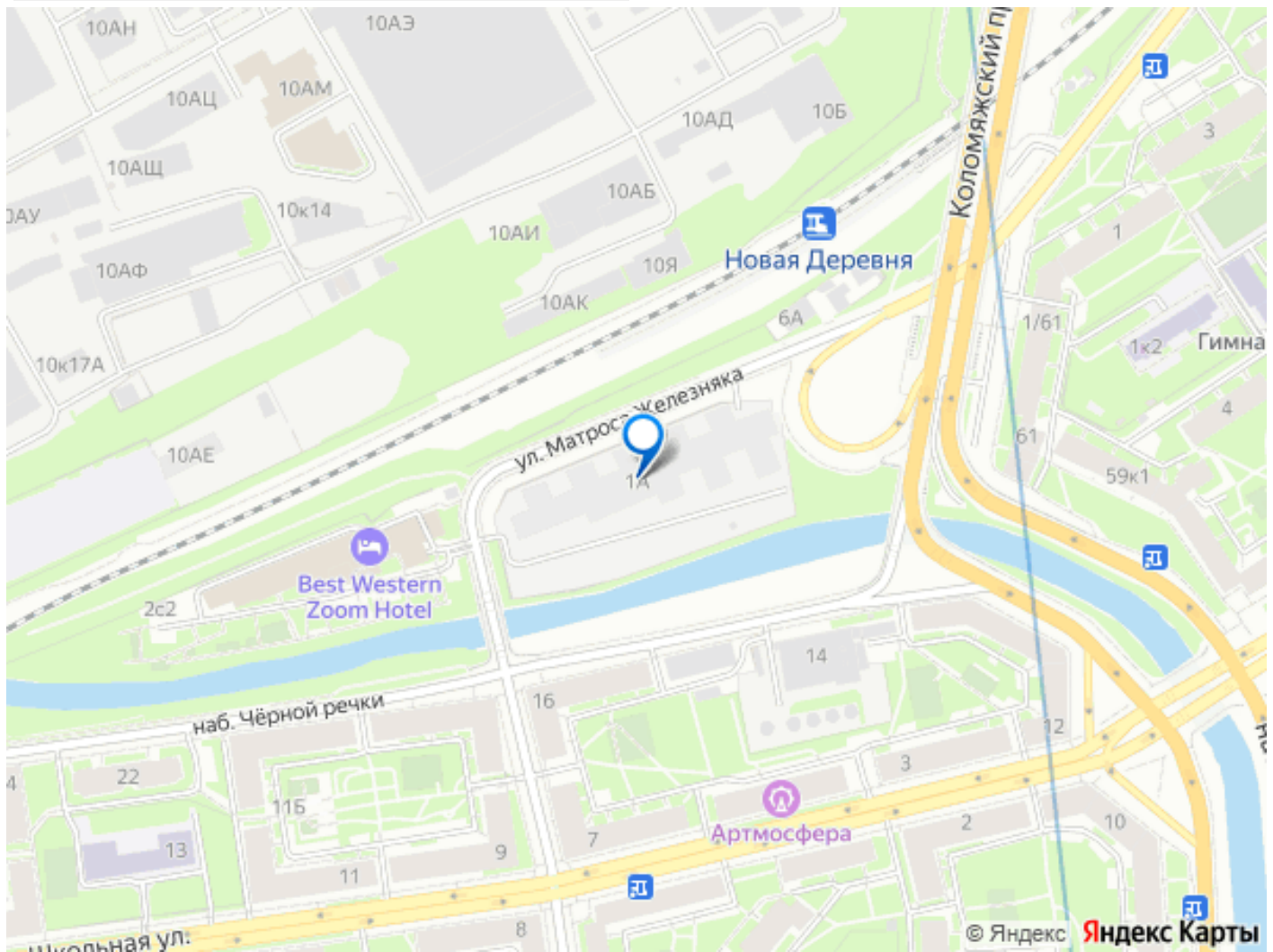
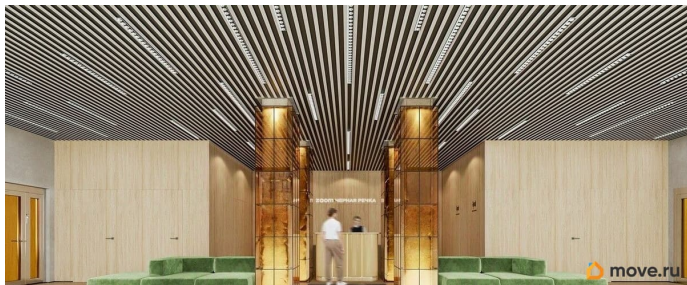
Описание

Цена ниже чем у застройщика , апартамент не требует никаких дополнительных вложений и полностью готов к передаче в УКи получению пассивного дохода, оплачена отделка, мебель и оснащение! Дом сдается уже в этом году! Передача ключей до марта 2026. Апартаменты - это новый и современный вариант для комфортной жизни или разумное вложение денег и гарантированное получение ежемесячной прибыли. Наш апартамент расположен на 3 этаже и предназначен для передачи в Управляющую компанию для максимального извлечения прибыли от сдачи. Он не требует никаких дополнительных вложений, так как договоры на полную отделку, меблировку, оснащение и кондиционирование уже заключены и оплачены. Вы получаете готовый бизнес, который не будет требовать от вас больше никаких дополнительных вложений. Опытная управляющая компания все сделает за вас. Так же это может быть вариант быть отличным вариантом для жизни в престижном месте и современном комплексе, в который можно сразу переехать. Комплекс

расположен на набережной Черной речки в одной из лучших точек исторически престижного Приморского района с развитой социальной и торговой инфраструктурой. В пешеходной доступности находится станция метро Черная речка (5 мин пешком) и ж/д станция Новая Деревня (200 м), несколько остановок автобусов и маршрутных такси (200 м), Мигуновский сад 5 мин, Набережная Большой Невки 10 мин. На автомобиле/транспорте: ЗСД 8 минут, Петроградская сторона 7 минут. Так же рядом крупные рекреационные зоны ЦПКиО им. С. М. Кирова, Парк имени 300-летия Санкт-Петербурга, Приморский парк Победы, Дивовостров, Удельный парк. Комплекс и территория вокруг него представляют собой единое многофункциональное пространство. В нем выполнено концептуальное благоустройство дворового пространства, детские зоны, воркаут-площадки, wi-fi покрытие, арт-объекты, развитая придомовая инфраструктура (ресторанный комплекс, продуктовый магазин, салон красоты, фитнес-студия и многое другое). А так же имеет собственную набережную реки с прямым контактом с водой. На берегу будут оборудованы деревянные настилы и скамейки, элементы уличного дизайна, креплены имеющиеся деревья и высажены новые. Одна из особенностей Zoom Черная речка единый парадный вход в комплекс. Это современное и стильное пространство, где вы можете с комфортом выпить кофе, расположившись в мягком кресле или поработать с ноутбуком, подключившись к высокоскоростному Wi-Fi. На первом этаже также расположены зоны бесконтактной доставки и вендинговых автоматов. В отдельных помещениях оборудованы колясочные и зоны для хранения

велосипедов и самокатов, которые там же можно и зарядить. В комплексе будет реализована система умный дом для эффективного управления коммуникациями и расходом ресурсов. Прямая продажа, быстрая сделка, возможна ипотека разных банков. Звоните, с радостью расскажу подробнее и отвечу на все ваши вопросы!





Move.ru - вся недвижимость России