

Создано: 24.12.2025 в 11:41

Обновлено: 27.01.2026 в 09:50

<https://spb.move.ru/objects/9287613572>

ПИК, ПИК

79810804721

**Санкт-Петербург, проспект Энергетиков,
6**

7 209 496 ₽

Санкт-Петербург, проспект Энергетиков, 6

Округ

[СПБ, Красногвардейский район](#)

Улица

[проспект Энергетиков](#)

Квартира

Количество комнат

1

Высота потолков

2.61 м

Жилая площадь

15.8 м²

Общая площадь

20.78 м²

Этаж

14/15

Детали объекта

Тип сделки

Продам

Раздел

[Квартиры](#)

Тип санузла

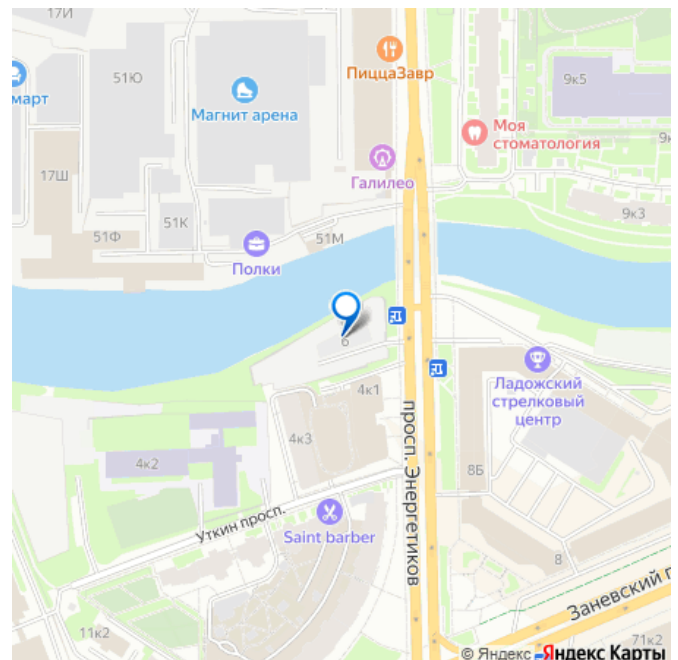
совмещенный

Вид из окна

для заметок



 move.ru



на улицу

Ремонт

с отделкой

Квартира в новостройке

да

Год сдачи

2 квартал 2026 г.

Покупка в ипотеку

да

возможна ипотека, лифт, парковка

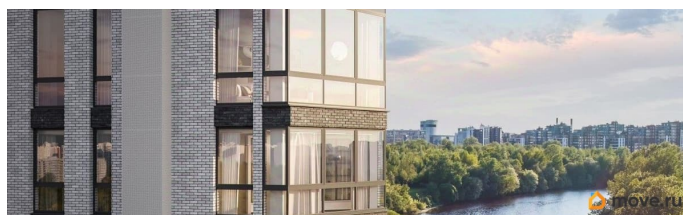
Описание

Продаются апартаменты-студия площадью 20,78 кв.м на 14 этаже 15 этажного дома (Вольта, Секция 1) проекта ПИК Вольта. «Вольта» - готовые апартаменты, которые можно приобрести для себя или сдавать через профессиональную управляющую компанию «МТЛ». Она возьмёт на себя заботы по обслуживанию и сдаче в аренду на короткий и длительный срок. Проект расположен недалеко от исторического и делового центра Санкт-Петербурга. Дорога на автомобиле до Невского проспекта займёт 15 минут. До станции метро «Ладожская» получится дойти за 8 минут, до двух остановок общественного транспорта - за минуту. Рядом находятся четыре вокзала и Свердловская набережная. На первом этаже предусмотрено просторное дизайнерское лобби, ресторан, круглосуточный ресепшен и кабинет врача. Кроме того, здесь появятся такие сервисы, как химчистка, прачечная, клининг, доставка продуктов, консьерж-сервис. Для прогулок возле реки Охты благоустроят набережную. Для автомобилей предусмотрена парковка и подземный

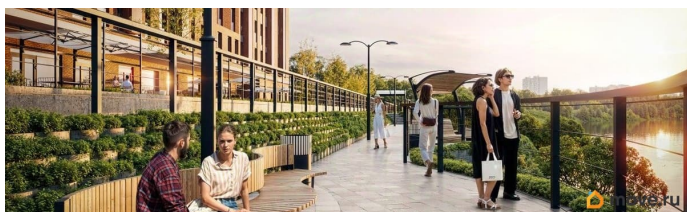
паркинг. Артикул 819052 (Застройщик АО СЗ
«Ладожский») [cn_sbp_1836350]



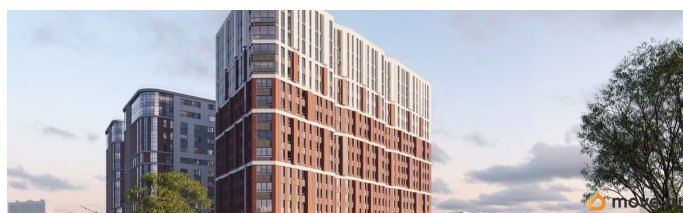
move.ru



move.ru



move.ru



move.ru



move.ru

ПИК

Вольта

Площадь
20,78 м²

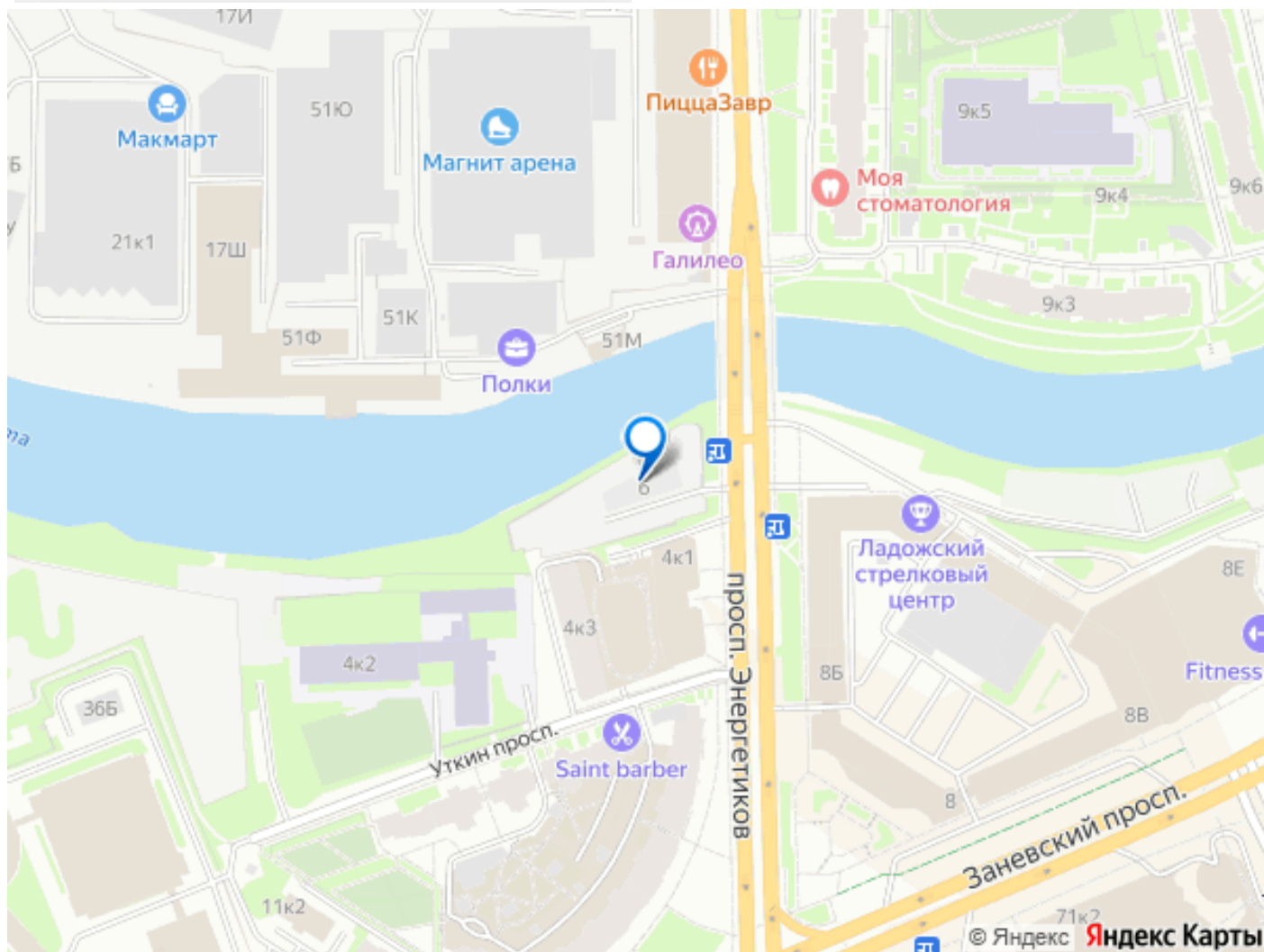


Готовая отделка

Ванная с отделкой

Возможность меблировки

 move.ru



Move.ru - вся недвижимость России