

🕒 Создано: 06.04.2026 в 10:56

🔄 Обновлено: 07.04.2026 в 13:38

**Санкт-Петербург, Кавалергардская  
улица, 20**

**7 800 000 ₹**

Санкт-Петербург, Кавалергардская улица, 20

Округ

[СПБ, Центральный район](#)

Улица

[улица Кавалергардская](#)

## Квартира

Количество комнат

1

Высота потолков

3 м

Жилая площадь

14.7 м<sup>2</sup>

Общая площадь

20.8 м<sup>2</sup>

Этаж

1/6

## Детали объекта

Тип сделки

Продам

Раздел

[Квартиры](#)

Тип санузла

совмещенный

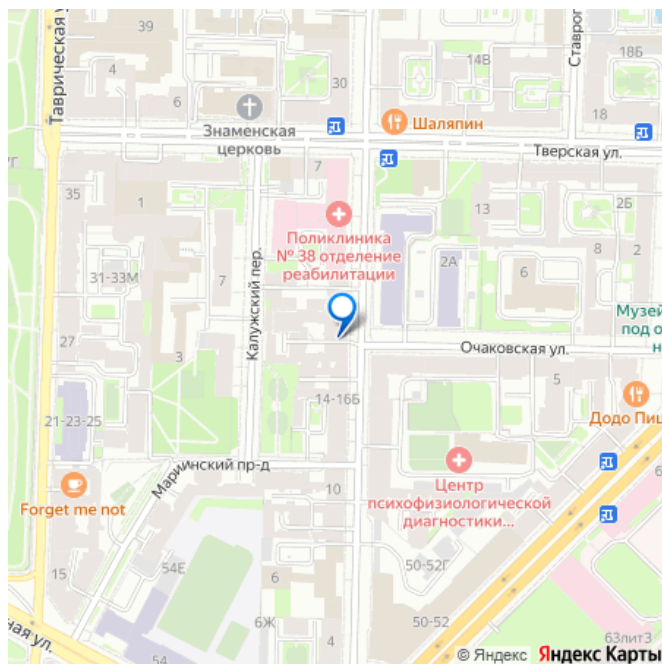
Вид из окна

<https://spb.move.ru/objects/9293359905>

**Татьяна Калякина, Петербургская  
Недвижимость**

**79817960848**

для заметок



во двор

---

Ремонт

дизайнерский

---

Покупка в ипотеку

да

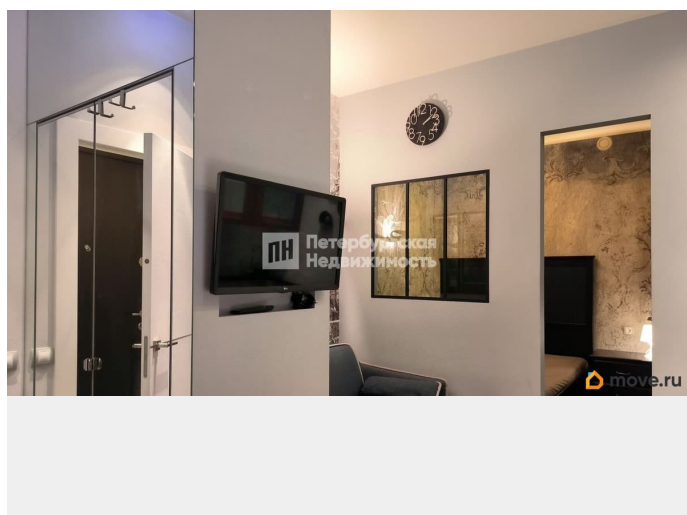
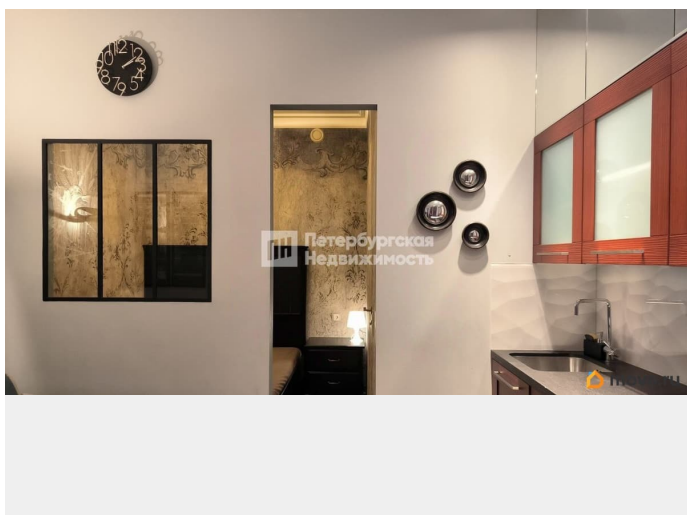
---

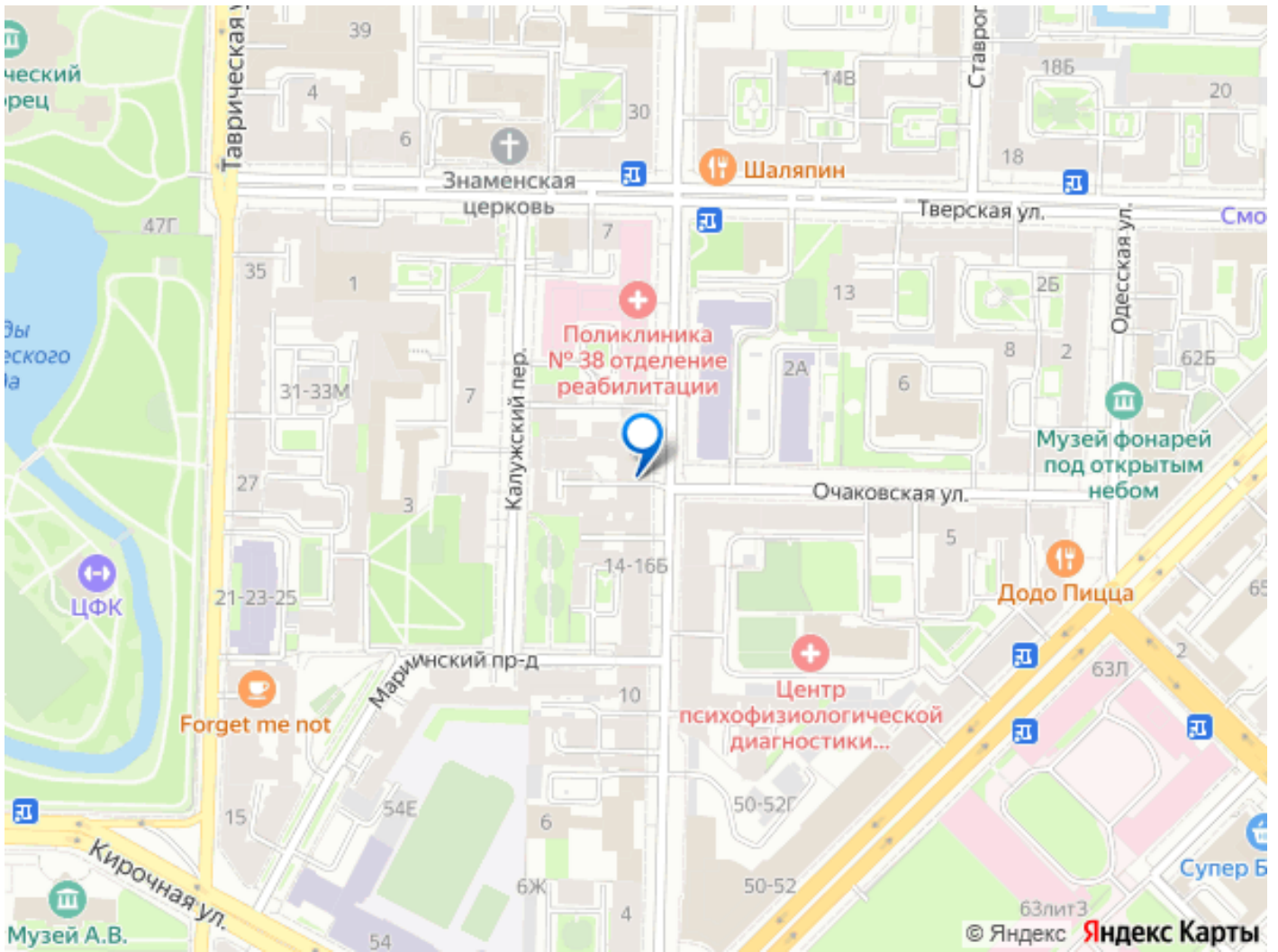
возможна ипотека, лифт

## Описание

Номер объявления: 21856 - назовите его оператору. Апартаменты у Таврического сада. Полностью готовые к проживанию. Локация рядом с правительственной резиденцией и Смольным парково-дворцовым ансамблем - это редчайшее предложение! Набережные: Смольная, Воскресенская, Синопская в 10 минутах пешком, какая самая любимая. В Таврическом саду гуляй хоть каждый день! Школы, гимназии, детские сады, памятники архитектуры, правительственные учреждения. Дом кирпичный, стены метровые, двор закрыт на кодовый замок, чужие не ходят. Личный вход в апартаменты - во втором дворе. На окнах надежные решетки. В помещении есть все необходимое для проживания. Теплый пол во всех помещениях, центральное отопление, горячее и холодное водоснабжение, бойлер на случай летнего отключения гор.воды. Мебель, бытовая техника, и все мелочи, вплоть до посуды. Все остается покупателю. Хочешь сам живи, хочешь - сразу можно сдать, впереди горячий летний сезон аренды. Один взрослый собственник, мат. Кап. Субсидии, сертификаты при покупке не использовались. Никаких обременений нет. Полная стоимость в дкп. Покажем в любое, удобное для вас время. Звоните, не упустите редкую возможность купить и жить в самом

# центре Санкт-Петербурга!





Move.ru - вся недвижимость России