

🕒 Создано: 19.02.2025 в 18:31

🔄 Обновлено: 24.09.2025 в 16:01

Собственник

**79892742580,7911097
4622**

**Санкт-Петербург, набережная Макарова,
58**

8 500 000 ₹

Санкт-Петербург, набережная Макарова, 58

Округ

[СПБ, Василеостровский район](#)

для заметок

Квартира

Количество комнат

1

Высота потолков

3 м

Жилая площадь

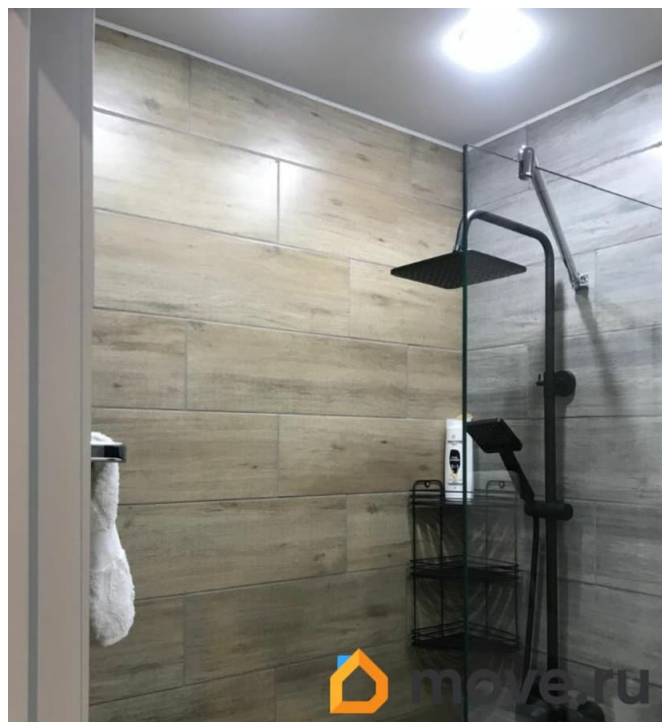
15 м²

Общая площадь

20 м²

Этаж

10/12



Детали объекта

Тип сделки

Продам

Раздел

[Квартиры](#)

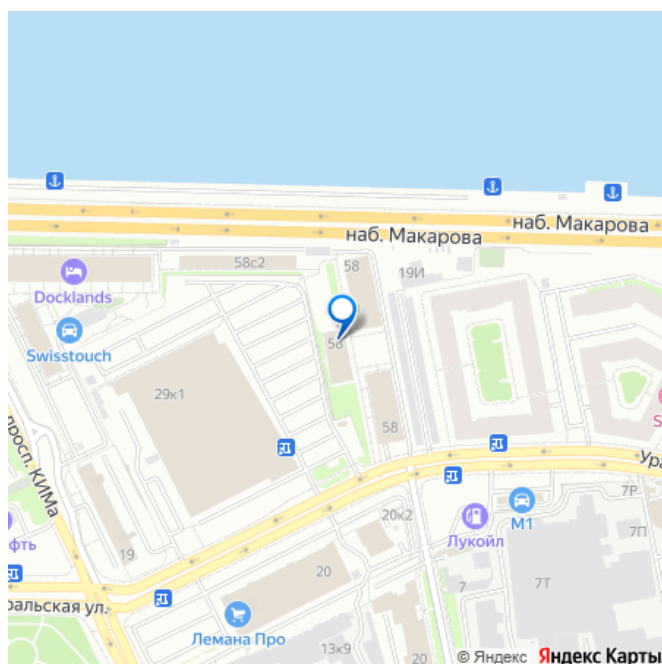
Тип санузла

совмещенный

Вид из окна

на улицу

Ремонт



Квартира в новостройке

да

Год сдачи

1 квартал 2022 г.

Покупка в ипотеку

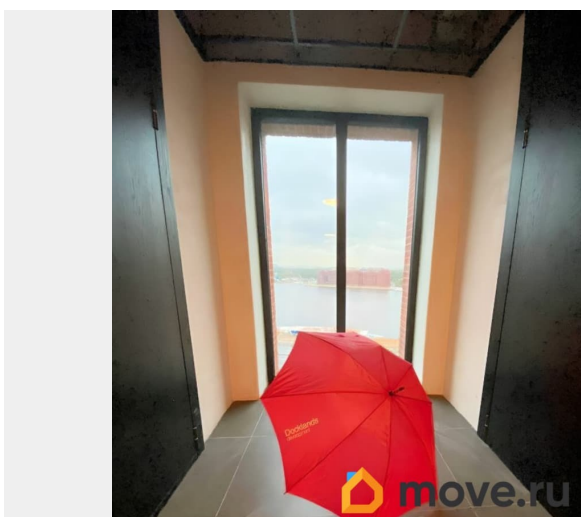
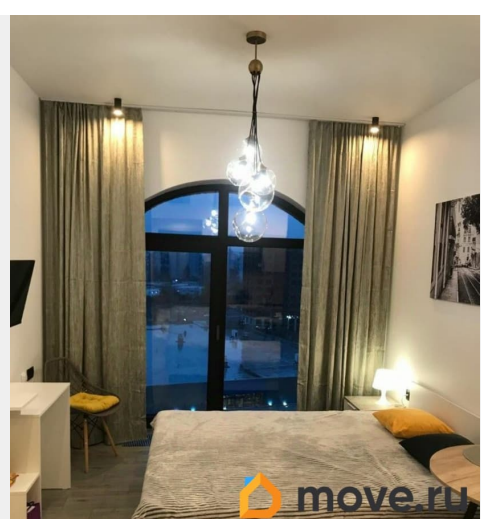
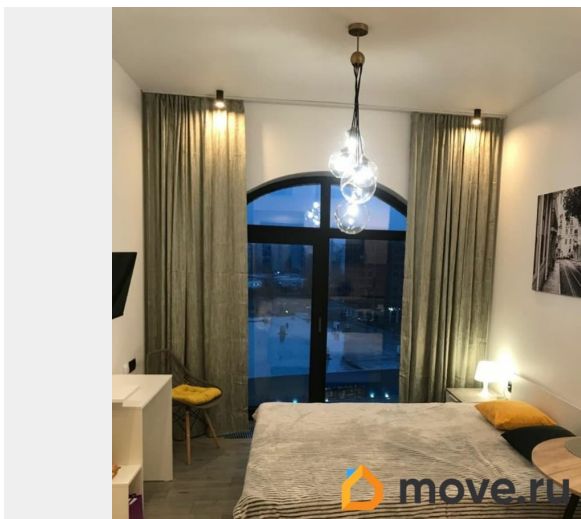
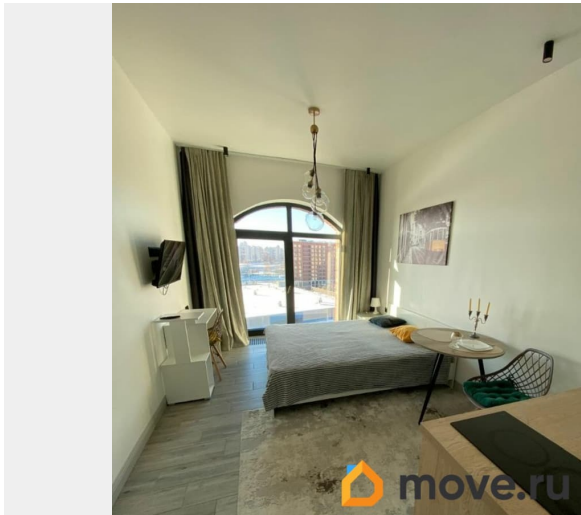
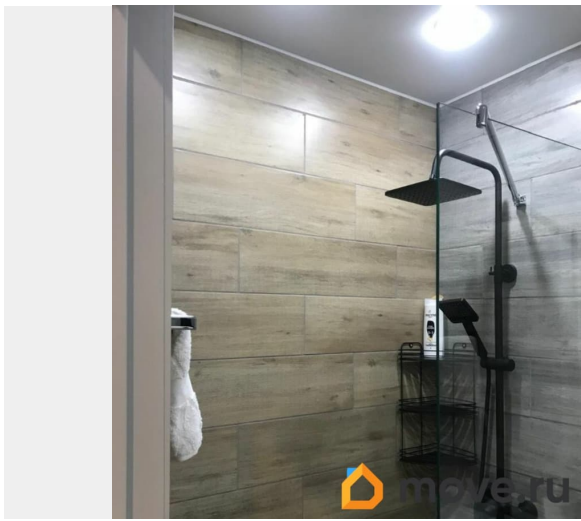
да

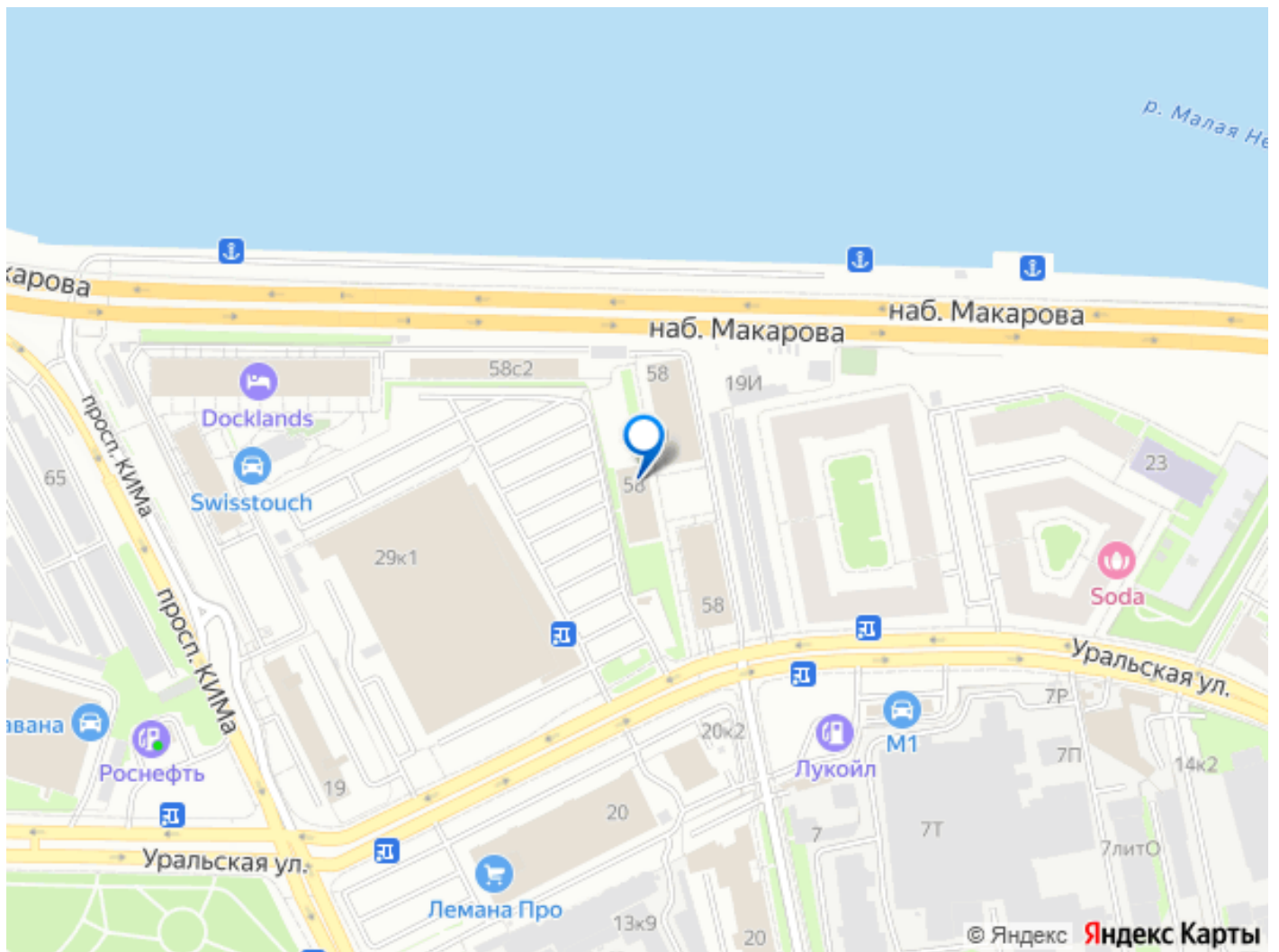
возможна ипотека, лифт, парковка

Описание

Лофт-проект Docklands расположен в Василеостровском районе по адресу: набережная Макарова, д. 60, 58. Архитектурную концепцию проекта подготовило немецкое архитектурное бюро Лофт-проект, выполненный в индустриальном стиле XX века, представляет собой кирпично-монолитный комплекс апартаментов. Первая очередь включает в себя корпус 3, состоящий из двух четырехзвездочных апарт-отелей высотой 11 этажей, рассчитанных в общей сложности на 406 юнитов. Высота второй очереди — до 12 этажей. Она поделена на четыре части. Docklands Vasilievsky, Docklands Family, Docklands SmArt Hotel составляют три блока корпуса 1. Всего в них построено 565 юнитов площадью от 19 до 95 кв.м. Docklands Club — корпус 2, в котором разместился клубный дом премиум класса на 62 апартамента. Их площадь начинается от 44 и достигает 95 кв. м, окна выходят только на акваторию. Дизайн-проекты для второй очереди разработаны специалистами бюро Zukauskas Architect. В помещениях установлено сантехническое и кухонное оборудование. Для отделки фасада использованы металл, стекло, клинкерный кирпич. Преимущество

апартаментов в комплексе — панорамные виды на реку Нева. В апартаментах предусмотрены большое арт-пространство и индустриальные архитектурные детали. Высота потолков, согласно проектной декларации, достигает 3,6 метров. Владельцы апартаментов могут пользоваться дополнительными сервисными услугами, которые есть у фешенебельных гостиниц. Это доставка ресторанных блюд, уборка, служба консьержа. Построена и подземная парковка на 141 машино-место, а также дополнительная наземная парковка на триста автомобилей. В комплексе отведено место под рестораны. Более восемнадцати тысяч квадратных метров комплекса выделено под офисные помещения для их продажи, либо сдачи в аренду. Офисные помещения имеют площадь от 30,1 до 66 кв. м. Объект охраняется с видеонаблюдением, вход на огороженную территорию комплекса осуществляется посредством электронной системы доступа. Двор-парк закрыт для машин. В нем установили детскую игровую площадку. Также в инфраструктуру апартаментов вошли фитнес-центр и бассейн. В районе, где находится престижная новостройка, хорошее экологическое положение, а также развитая социально-бытовая инфраструктура. Недалеко от нового комплекса находятся гипермаркет Лента, аквапарк и бассейн ВМФ, детские сады, спортклубы, вузы, медицинские учреждения, выставочные центры, рестораны и кафе. Преимущество новостройки — близость к историческим объектам Петербурга. Комплекс имеет удобное транспортное расположение — недалеко находится станция метро Приморская. По Западному скоростному диаметру можно добраться до аэропорта за двадцать минут.





Move.ru - вся недвижимость России