

🕒 Создано: 08.04.2026 в 10:27

🕒 Обновлено: 08.04.2026 в 14:38

**Санкт-Петербург, набережная Макарова,
58**

9 690 000 ₺

Санкт-Петербург, набережная Макарова, 58

Округ

[СПБ, Василеостровский район](#)

Квартира

Количество комнат

1

Жилая площадь

11.5 м²

Площадь кухни

5 м²

Общая площадь

21.5 м²

Этаж

8/12

Детали объекта

Тип сделки

Продам

Раздел

[Квартиры](#)

Квартира в новостройке

да

Год сдачи

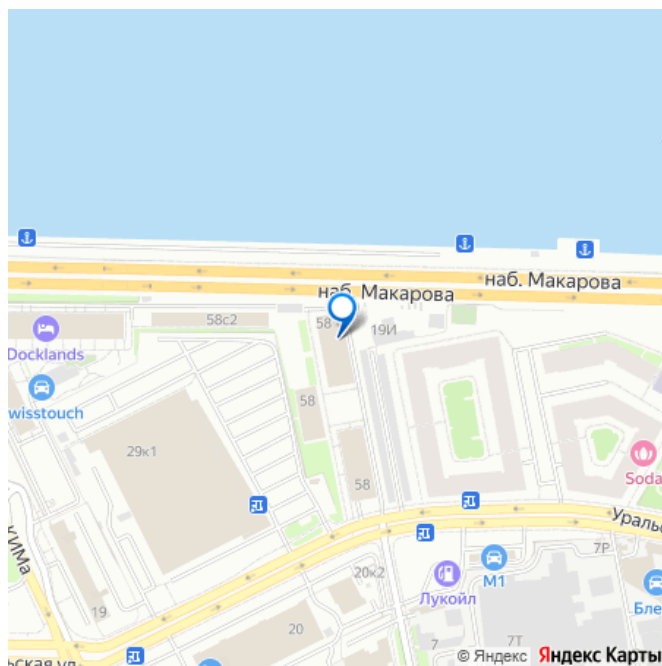
1 квартал 2022 г.

Покупка в ипотеку

<https://spb.move.ru/objects/9293406691>

**Евгений Николаев, Агентство
недвижимости Виктории Бердышевой
79111675528**

для заметок

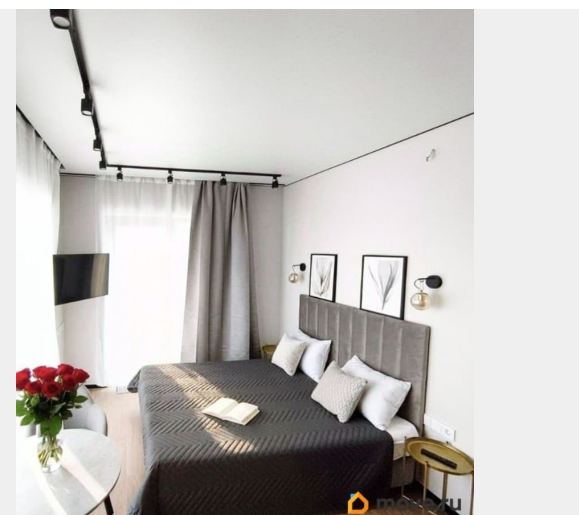
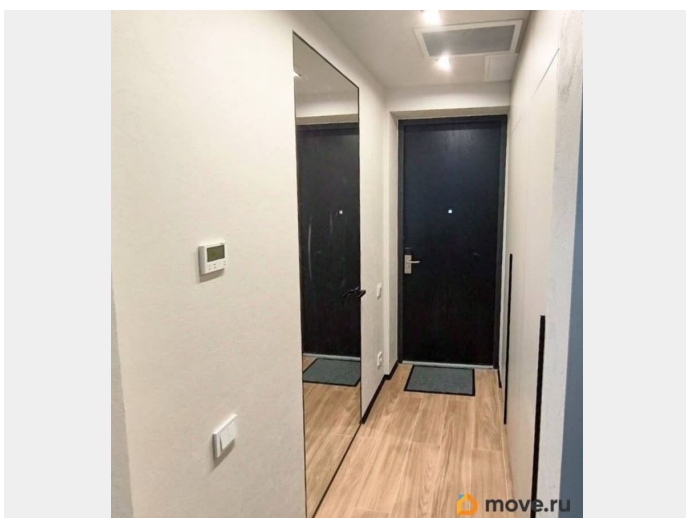
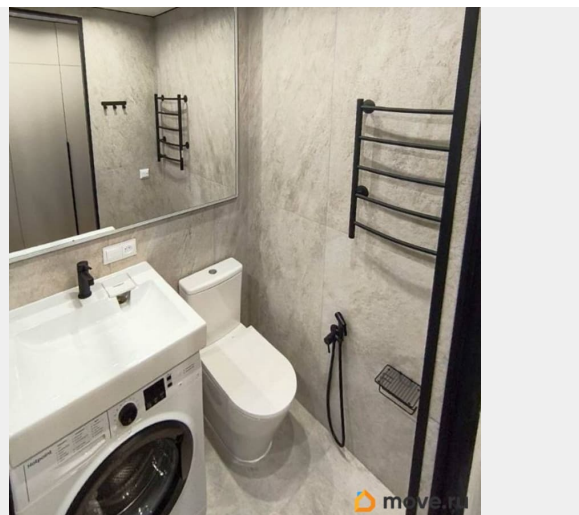
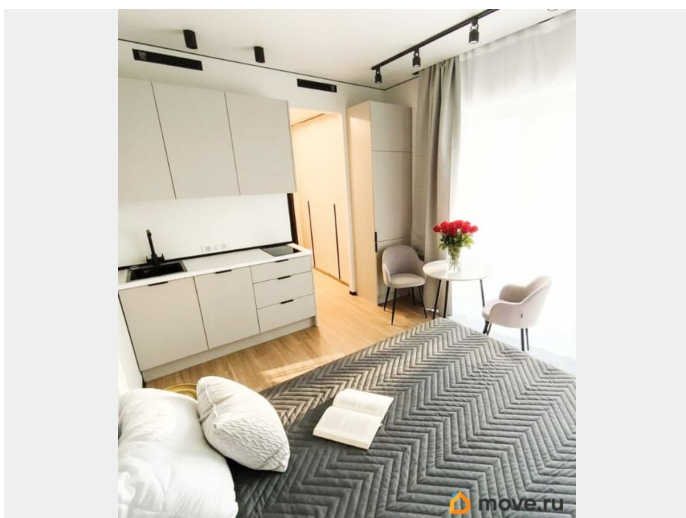
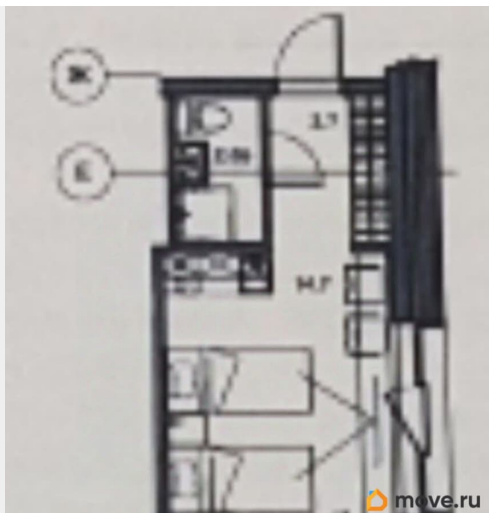


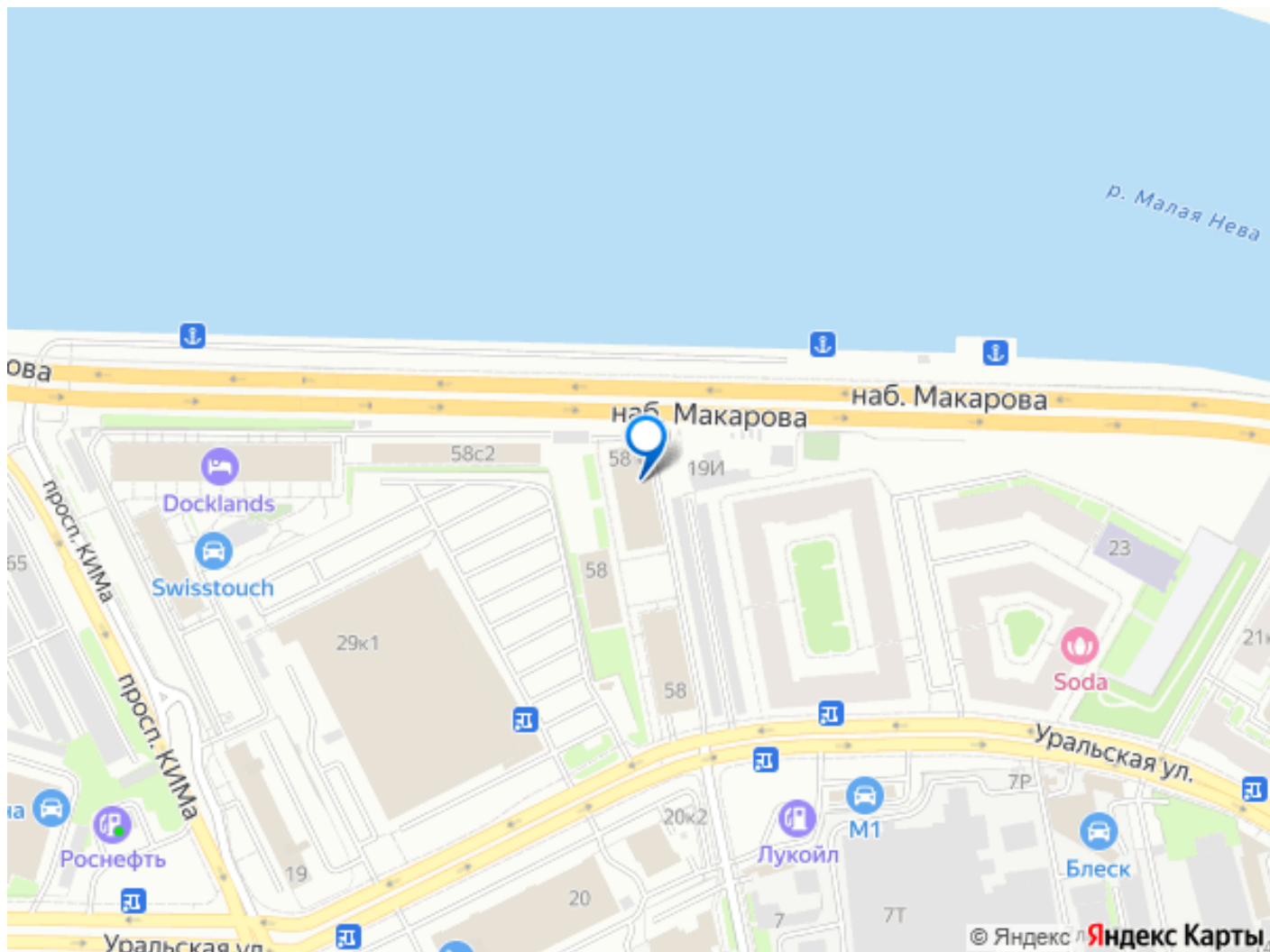
возможна ипотека, лифт

Описание

Арт. 134167169 В прямой продаже видовая студия - апартаменты с новым евроремонтом в 12 этажном гостинично-офисном комплексе Docklands 2. ПРО КВАРТИРУ: Апартаменты находится на 8 этаже. Окна выходят на Неву. Студия новая, с качественным ремонтом, где никто не жил. Большая комната с зоной кухни (14), отдельная прихожая (3). Санузел совмещённый. В апартаментах никто не жил. Комната правильной формы. ПРО ДОМ: Монолитное 12 этажное здание. Корпус находятся прямо на набережной Макарова, с прекрасным видом на панораму Малой Невы и Финского залива. ПРО ИНФРАСТРУКТУРУ: Лофт-квартал Docklands располагается в северной части Васильевского острова. Васильевский остров - один из самых экологически благоприятных районов города. Рядом с комплексом нет промышленных объектов и производств. Развитая социальная инфраструктура здесь соседствует с памятниками архитектуры, общественными пространствами и музеями. Отличная транспортная доступность, время в пути до станции метро Приморская займёт пешком 18 мин, на транспорте - 8 минут, съезда на ЗСД - 2 минуты, до аэропорта Пулково - 30 минут. Рядом с лофт - кварталом находится зелёный парк. В пешей доступности несколько школ и детских садов, кафе и ресторанов, аптеки и магазины, пункты выдачи Озон и Вайлдберриз. ПРО ДОКУМЕНТЫ: Апартаменты куплены по ДДУ, 2022 год. Перепланировок не проводилось. Не в обременении, один

взрослый собственник, не пенсионер.
Быстрый выход на сделку и полная сумма в
договоре, возможна покупка в ипотеку.





Move.ru - вся недвижимость России