

Создано: 14.07.2025 в 17:39

Обновлено: 26.01.2026 в 14:03

Санкт-Петербург, Херсонский проезд, 6

9 200 000 ₽

Санкт-Петербург, Херсонский проезд, 6

Округ

[СПБ, Центральный район](#)

Улица

[проезд Херсонский](#)

Квартира

Количество комнат

1

Высота потолков

2.7 м

Жилая площадь

18.3 м²

Общая площадь

21.6 м²

Этаж

7/10

Детали объекта

Тип сделки

Продам

Раздел

[Квартиры](#)

Тип санузла

совмещенный

Вид из окна

на улицу

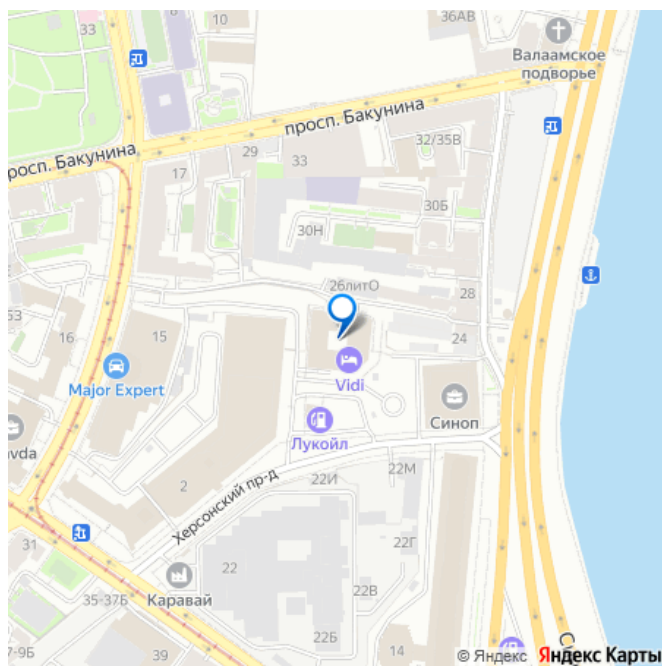
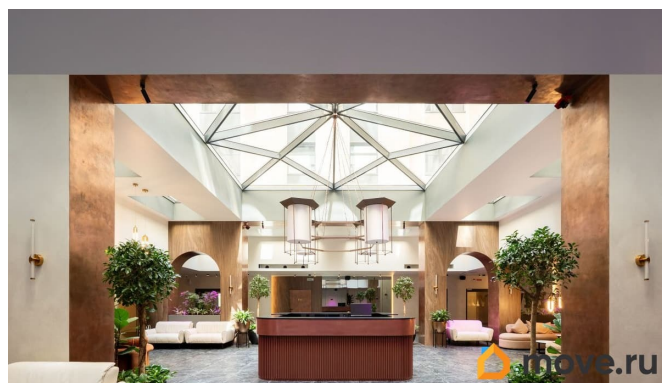
<https://spb.move.ru/objects/9282930995>

Александр Кривогуз, Александр

Кривогуз

79112673157

для заметок



Ремонт

дизайнерский

Квартира в новостройке

да

Год сдачи

4 квартал 2023 г.

Покупка в ипотеку

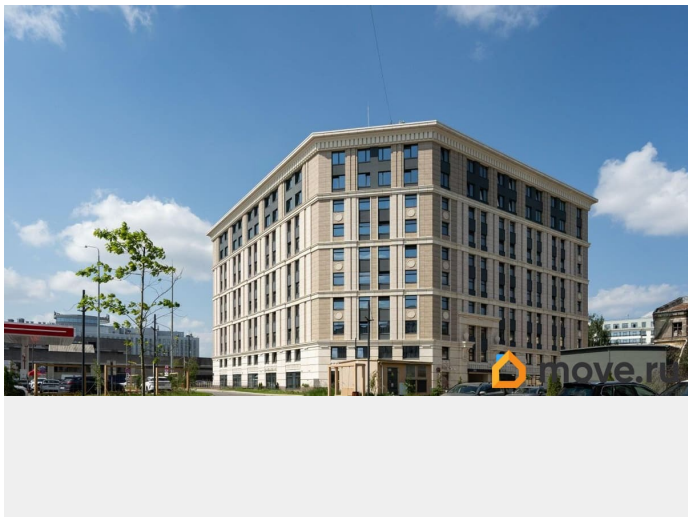
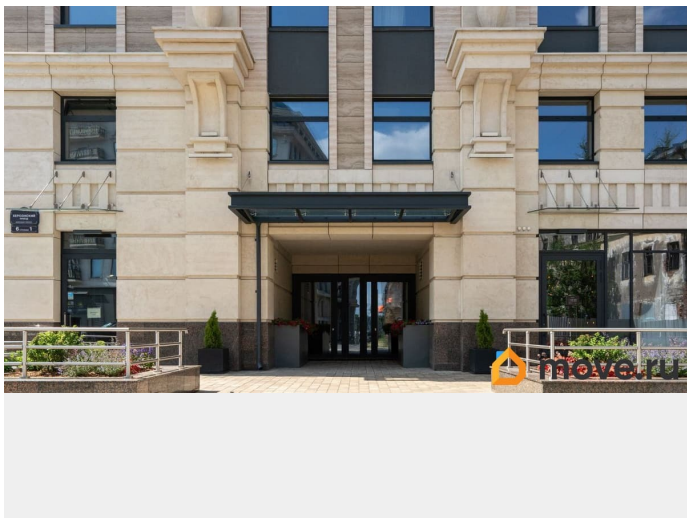
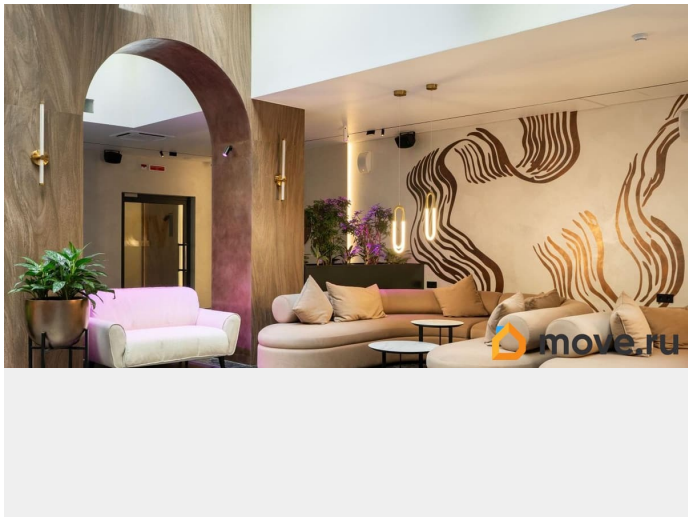
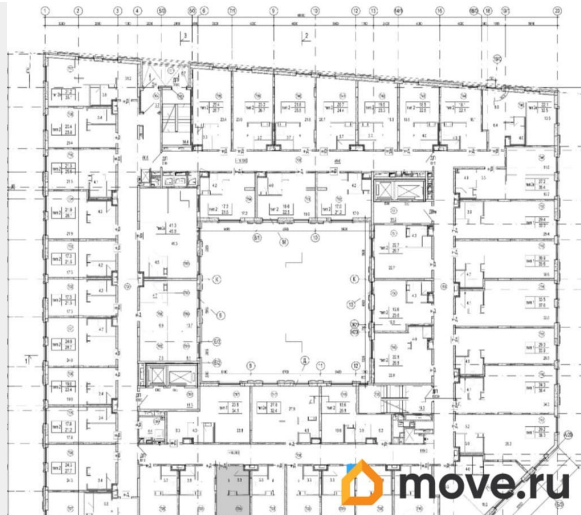
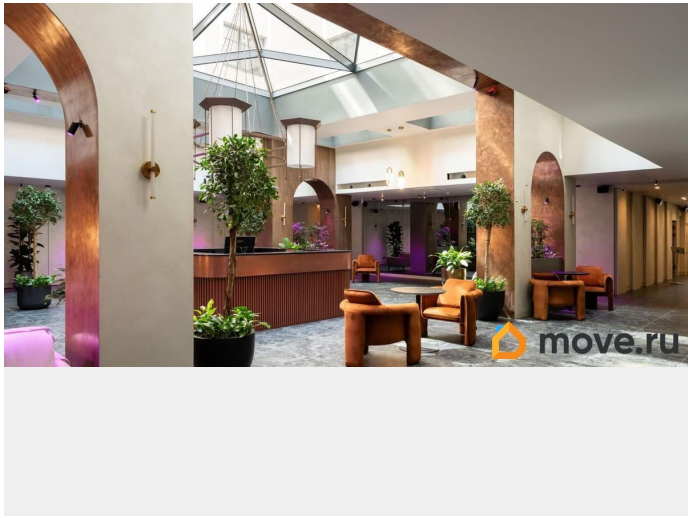
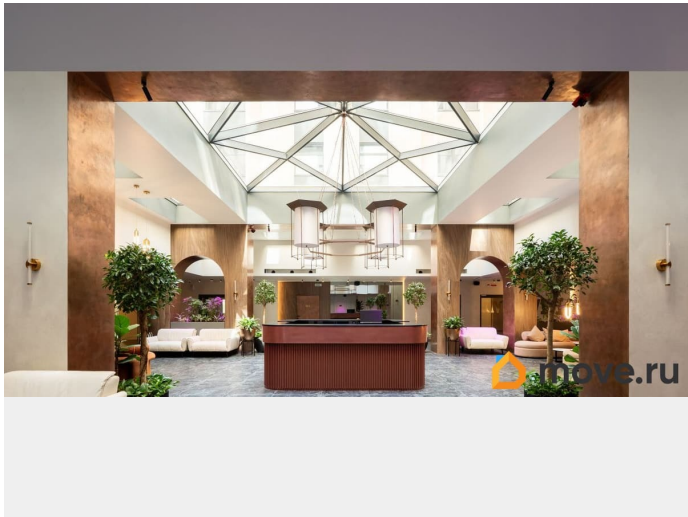
да

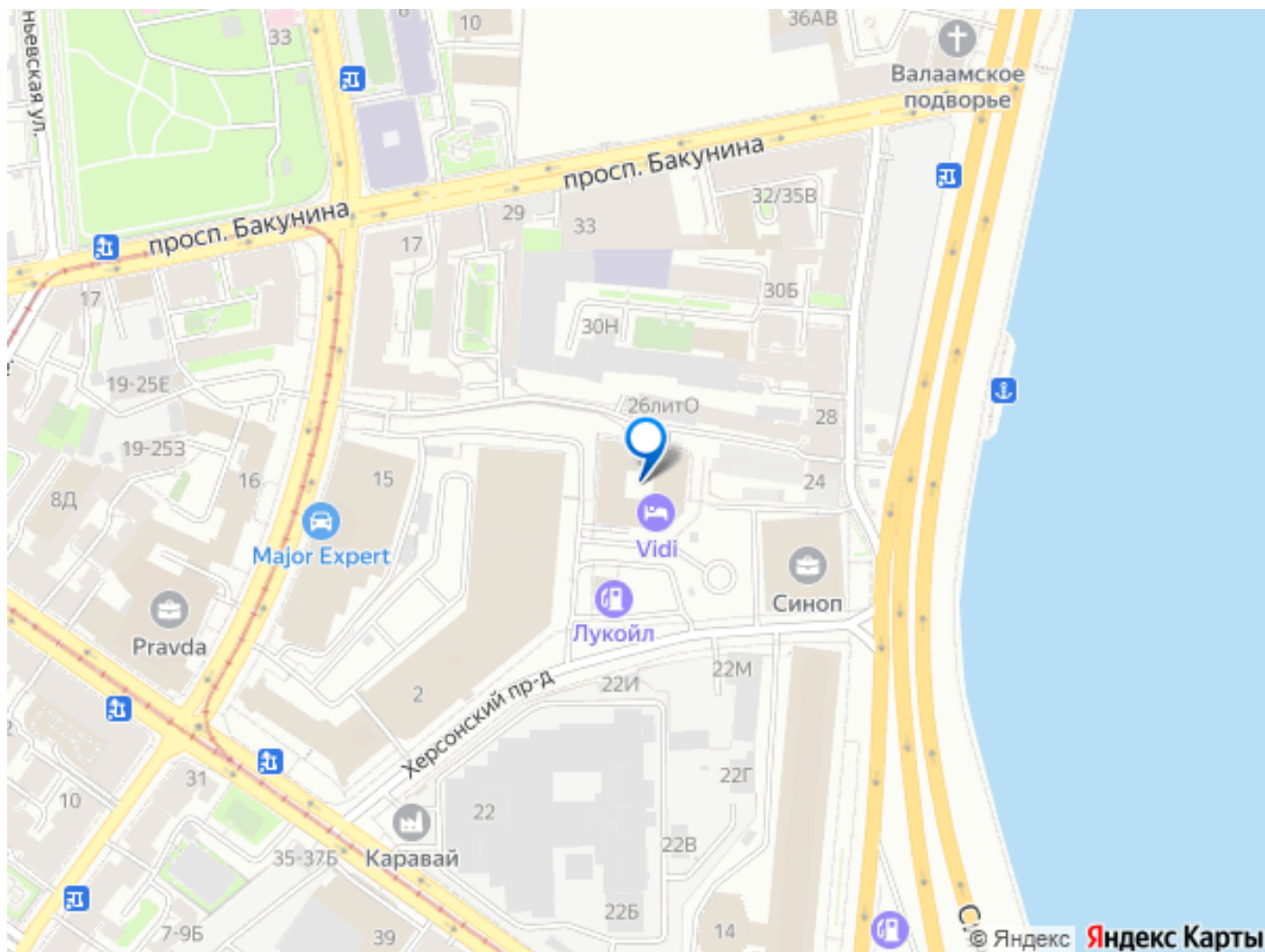
возможна ипотека, лифт, парковка

Описание

Продается апартамент в премиальном ЖК VIDI с отделкой и меблировкой !!! Предлагаем вашему вниманию стильный апартамент в инвест-отеле бизнес-класса VIDI, расположенном в историческом центре Санкт-Петербурга, на живописной Синопской набережной Невы. Идеальный выбор для комфортного проживания или выгодной инвестиции! Характеристики апартамента: Площадь: 21,6 м² Тип: Studio Этаж: 7 Отделка: Чистовая дизайнерская отделка, МЕБЛИРОВКА ВКЛЮЧЕНА В ЦЕНУ Вид: Вид на южную солнечную сторону на крыши Петербурга (Центральное кондиционирование) Высота потолков: 2,7 м Преимущества ЖК VIDI: Уникальное расположение в 5 минутах ходьбы от метро Площадь Александра Невского и 700 м от Невского проспекта Панорамные виды на Неву и исторический центр города Инфраструктура премиум-класса: авторское лобби, ресторан, бар, фитнес-центр, коворкинг-зона Подземный паркинг на 57 мест и наземная парковка на 5 мест Закрытая благоустроенная территория с видеонаблюдением и круглосуточной

охраной Система умный дом для максимального комфорта Высокий инвестиционный потенциал: доходность до 100 тыс. руб./мес. при сдаче в аренду О комплексе: ЖК VIDI — это 10-этажное кирпично-монолитное здание на 388 апартаментов, построенное в классическом стиле с элементами современной архитектуры. Проект реализован застройщиком Fizika Development и управляющей компанией Аурум Менеджмент. Расположение: Рядом ключевые магистрали: Невский и Суворовский проспекты, Синопская и Малоохтинская набережные В пешей доступности достопримечательности, рестораны, банки, спорт-клубы и бизнес-центры Близость к садам и скверам: Овсянниковский, Рождественский, Некрасовский Условия покупки: Возможна ипотека (но ставки оставляют желать лучшего) Полное юридическое сопровождение сделки Почему стоит купить? Апартаменты в VIDI — это не только комфортное жилье в сердце Петербурга, но и надежная инвестиция с высоким потенциалом дохода. Комплекс идеально подходит для сдачи в аренду туристам и командировочным благодаря своему расположению и отельному сервису 4*. Договора с управляющей компанией не подписано. Это позволяет вам самостоятельно выбрать с кем работать или сдавать/жить самостоятельно. Звоните для подробностей и записи на просмотр. Адрес: Санкт-Петербург, Херсонский проезд, д. 6 Не упустите шанс стать владельцем апартамента в одном из самых престижных комплексов Санкт-Петербурга! Реальному покупателю - скидка!





Move.ru - вся недвижимость России