

Создано: 14.07.2025 в 17:39

Обновлено: 13.04.2026 в 13:46

Санкт-Петербург, Херсонский проезд, 6

9 200 000 ₺

Санкт-Петербург, Херсонский проезд, 6

Округ

[СПБ, Центральный район](#)

Улица

[проезд Херсонский](#)

Квартира

Количество комнат

1

Высота потолков

2.7 м

Жилая площадь

18.3 м²

Общая площадь

21.6 м²

Этаж

7/10

Детали объекта

Тип сделки

Продам

Раздел

[Квартиры](#)

Тип санузла

совмещенный

Вид из окна

на улицу

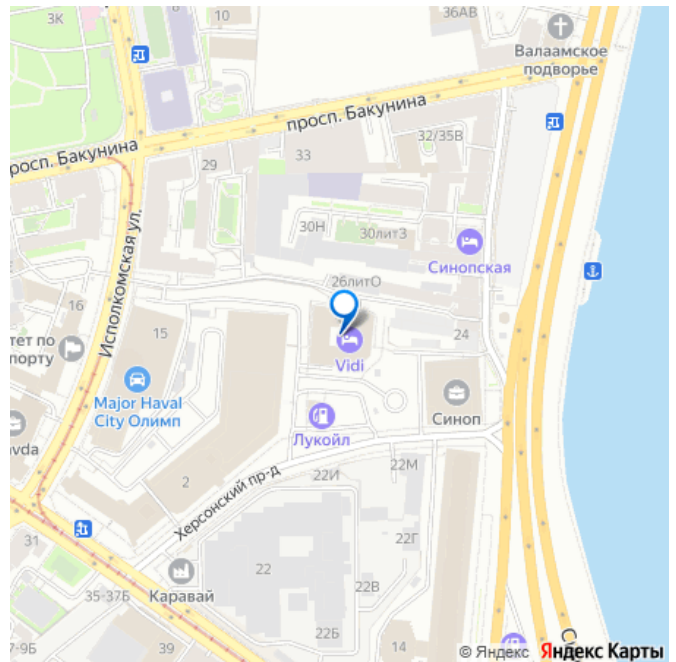
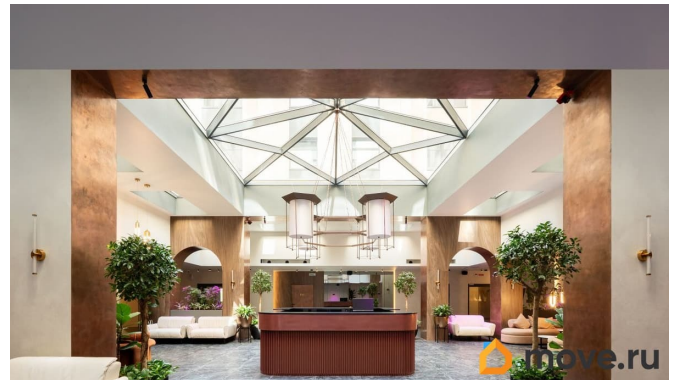
<https://spb.move.ru/objects/9282930995>

Александр Кривогуз, Александр

Кривогуз

79112673157

для заметок



Ремонт

дизайнерский

Квартира в новостройке

да

Год сдачи

4 квартал 2023 г.

Покупка в ипотеку

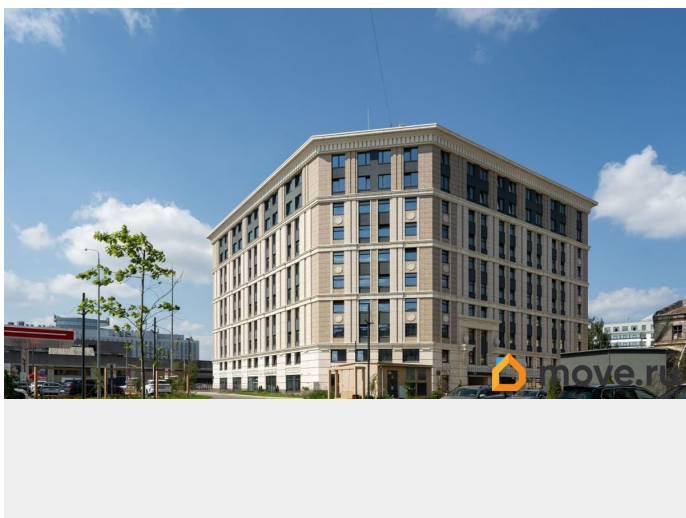
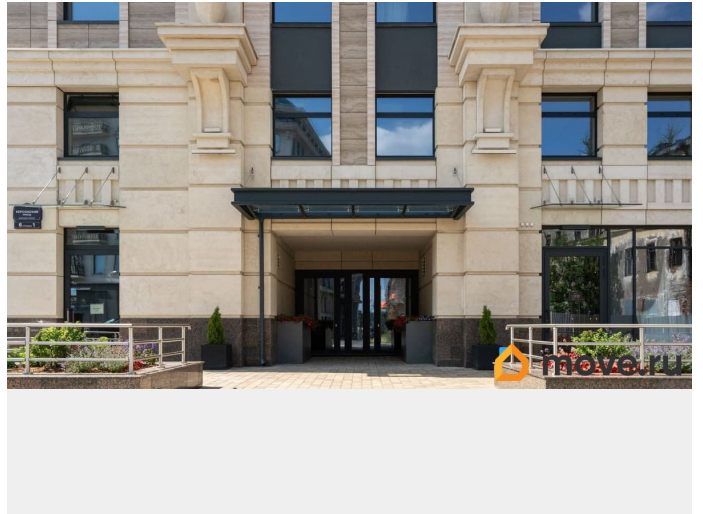
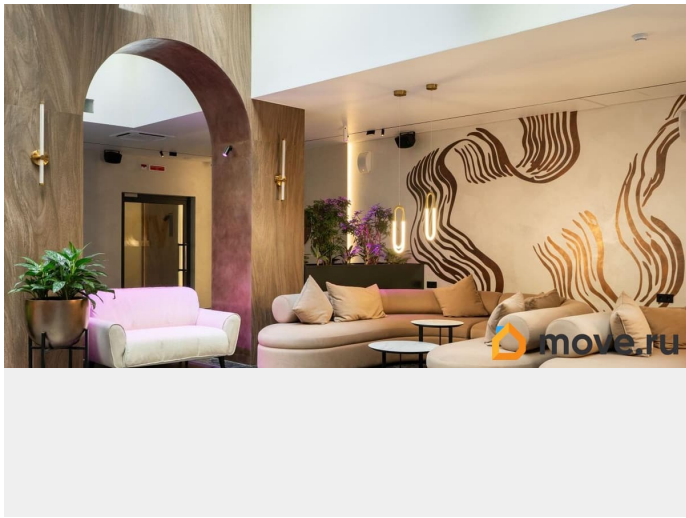
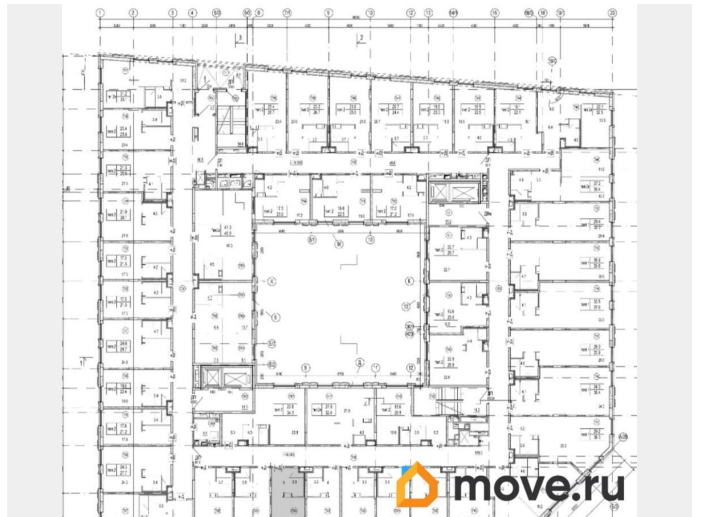
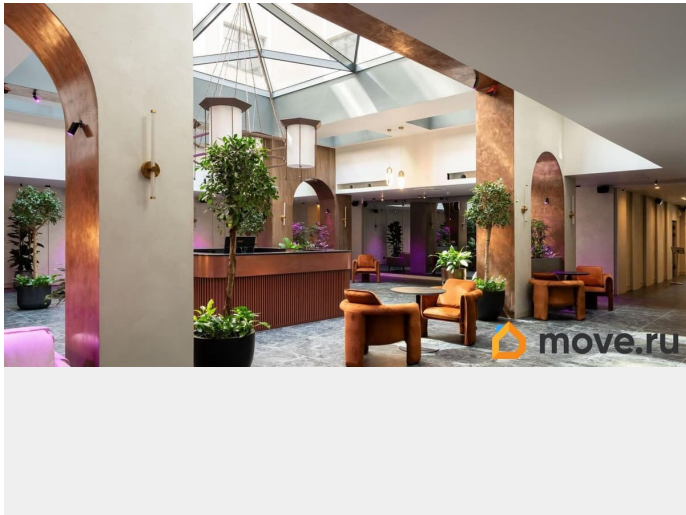
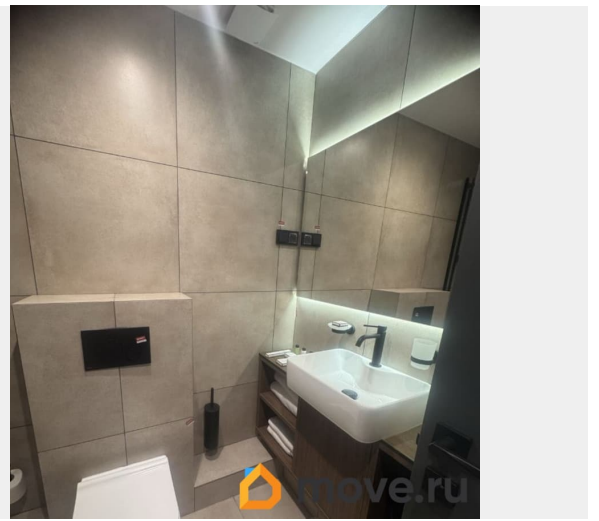
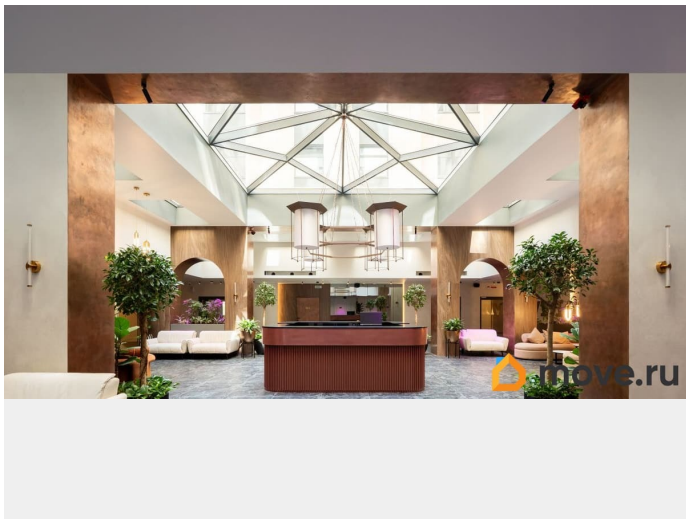
да

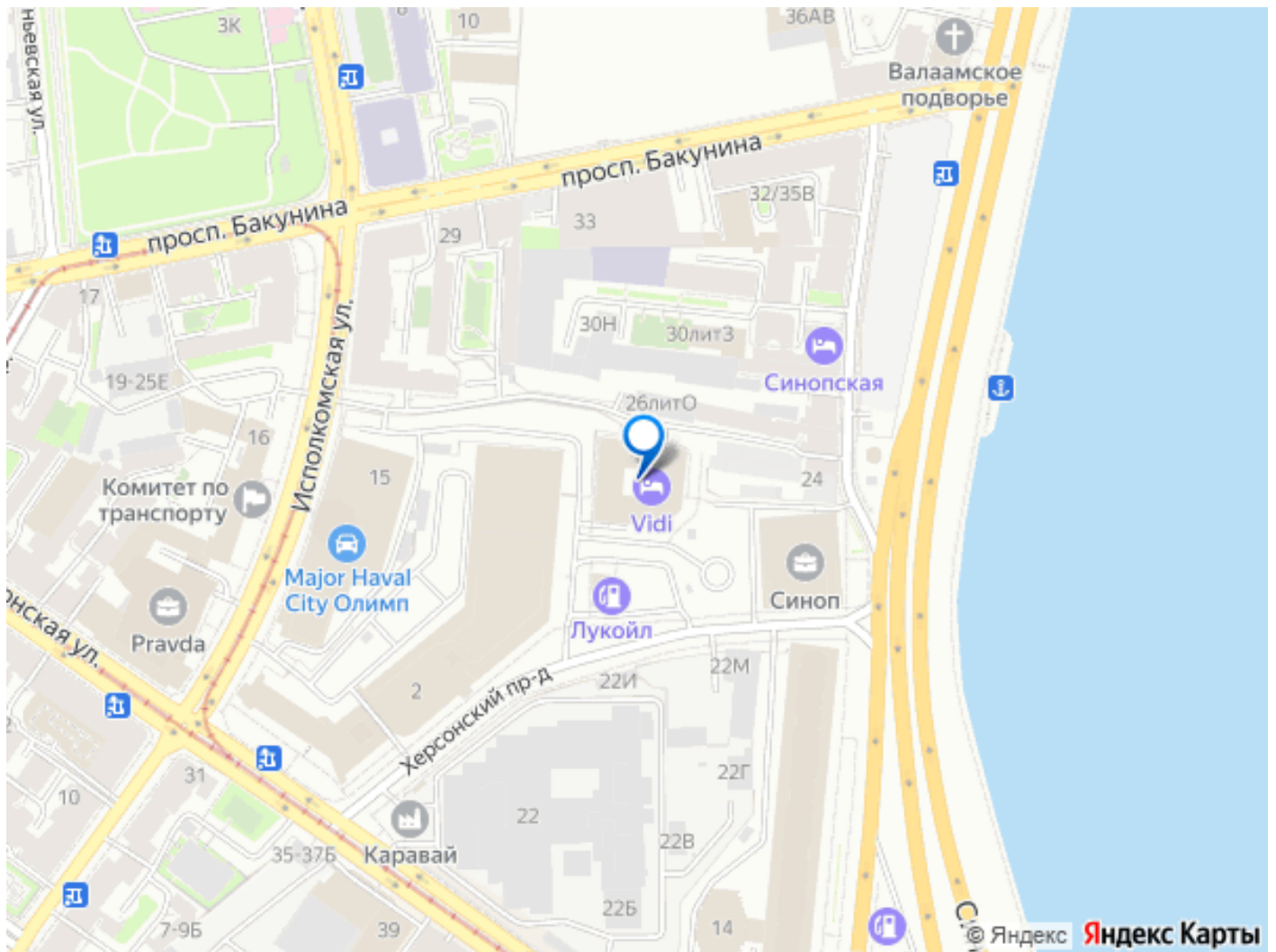
возможна ипотека, лифт, парковка

Описание

Продается апартамент в премиальном ЖК VID1 с отделкой и меблировкой !!! Предлагаем вашему вниманию стильный апартамент в инвест-отеле бизнес-класса VID1, расположенном в историческом центре Санкт-Петербурга, на живописной Синопской набережной Невы. Идеальный выбор для комфортного проживания или выгодной инвестиции! Характеристики апартамента: Площадь: 21,6 м² Тип: Studio Этаж: 7 Отделка: Чистовая дизайнерская отделка, МЕБЛИРОВКА ВКЛЮЧЕНА В ЦЕНУ Вид: Вид на южную солнечную сторону на крыши Петербурга (Центральное кондиционирование) Высота потолков: 2,7 м Преимущества ЖК VID1: Уникальное расположение в 5 минутах ходьбы от метро Площадь Александра Невского и 700 м от Невского проспекта Панорамные виды на Неву и исторический центр города Инфраструктура премиум-класса: авторское лобби, ресторан, бар, фитнес-центр, коворкинг-зона Подземный паркинг на 57 мест и наземная парковка на 5 мест Закрытая благоустроенная территория с видеонаблюдением и круглосуточной

охраной Система умный дом для
максимального комфорта Высокий
инвестиционный потенциал: доходность до
100 тыс. руб./мес. при сдаче в аренду О
комплексе: ЖК VIDI — это 10-этажное
кирпично-монолитное здание на 388
апартаментов, построенное в классическом
стиле с элементами современной
архитектуры. Проект реализован
застройщиком Fizika Development и
управляющей компанией Аурум Менеджмент.
Расположение: Рядом ключевые магистрали:
Невский и Суворовский проспекты, Синопская
и Малоохтинская набережные В пешей
доступности достопримечательности,
рестораны, банки, спорт-клубы и бизнес-
центры Близость к садам и скверам:
Овсянниковский, Рождественский,
Некрасовский Условия покупки: Возможна
ипотека (но ставки оставляют желать
лучшего) Полное юридическое
сопровождение сделки Почему стоит купить?
Апартаменты в VIDI — это не только
комфортное жилье в сердце Петербурга, но и
надежная инвестиция с высоким
потенциалом дохода. Комплекс идеально
подходит для сдачи в аренду туристам и
командировочным благодаря своему
расположению и отельному сервису 4*.
Договора с управляющей компанией не
подписано. Это позволяет вам
самостоятельно выбрать с кем работать или
сдавать/жить самостоятельно. Звоните для
подробностей и записи на просмотр. Адрес:
Санкт-Петербург, Херсонский проезд, д. 6 Не
упустите шанс стать владельцем
апартамента в одном из самых престижных
комплексов Санкт-Петербурга! Реальному
покупателю - скидка!





Move.ru - вся недвижимость России