

🕒 Создано: 03.11.2024 в 18:25

Обновлено: 14.01.2026 в 23:38

<https://spb.move.ru/objects/9287992434>

Собственник

79818972529

**Санкт-Петербург, проспект Большевиков,
уч3**

5 200 000 ₽

Санкт-Петербург, проспект Большевиков, уч3

Округ

[СПБ, Невский район](#)

Улица

[проспект Большевиков](#)

Квартира

Количество комнат

1

Высота потолков

2.7 м

Жилая площадь

14.1 м²

Площадь кухни

4 м²

Общая площадь

22.86 м²

Этаж

13/24

Детали объекта

Тип сделки

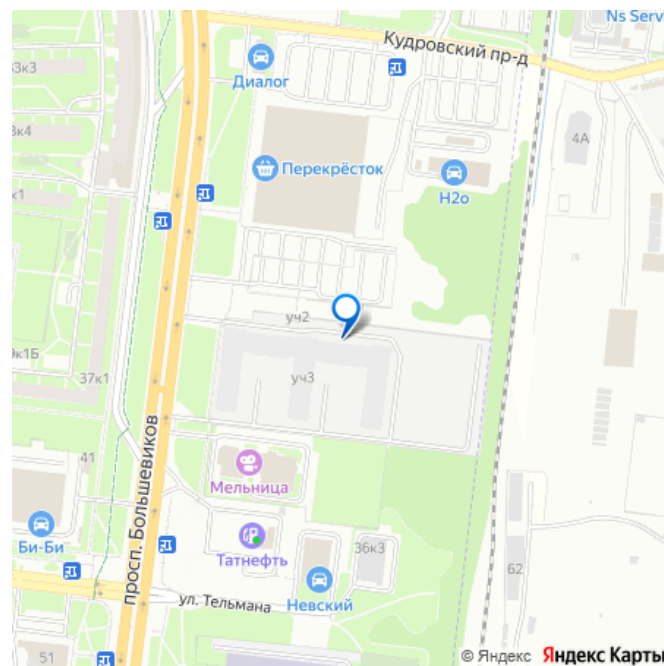
Продам

Раздел

[Квартиры](#)

Тип балкона

для заметок



лоджия

Тип санузла

совмещенный

Вид из окна

на улицу

Ремонт

с отделкой

Квартира в новостройке

да

Год сдачи

2 квартал 2026 г.

Покупка в ипотеку

да

возможна ипотека, лифт, парковка

Описание

Предлагаем приобрести в рассрочку 50/50 видовые апартаменты (Студия Стандарт с лоджией) 22,9 м2. Передача ключей 2 квартал 2026 г. Аренда в среднем за месяц — 44 000 ? (при цене по суточной аренды 2 000 руб.), доход в год 528 000 руб. (доходность 9,5%) Инфраструктура в апарт-отеле Про.Молодость На территории отеля откроется ресторан, кафе, спортивный зал с бассейном и спа, детский клуб, клиника. Предусмотрены коммерческие помещения с магазинами, аптеками и бытовыми сервисами. Необычным резидентом проекта станет сообщество любителей палеонтологии. В палеомузее откроется пространство для выставок, лекций и встреч, где эксперты поделятся открытиями и результатами раскопок, подскажут, как отправиться в экспедицию в Ленинградскую область. Посетителями смогут стать жители

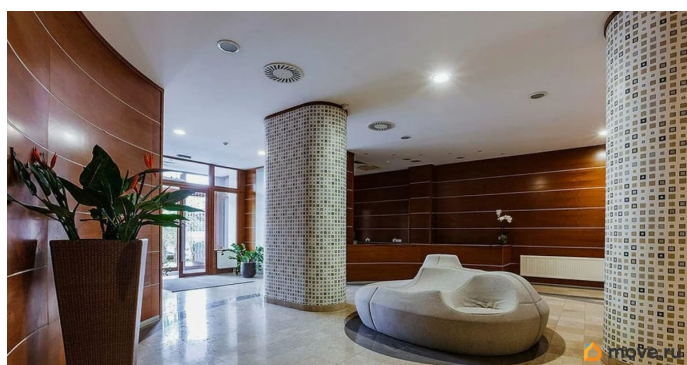
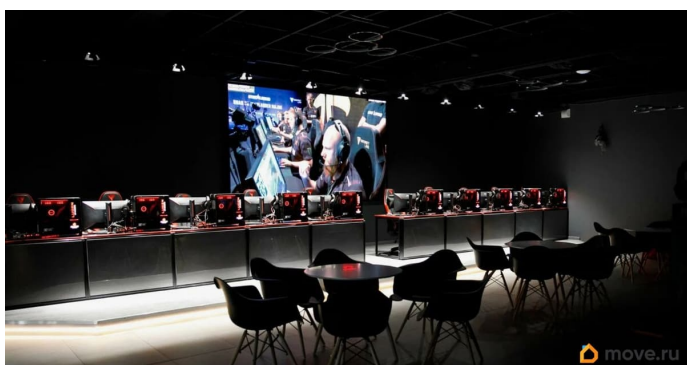
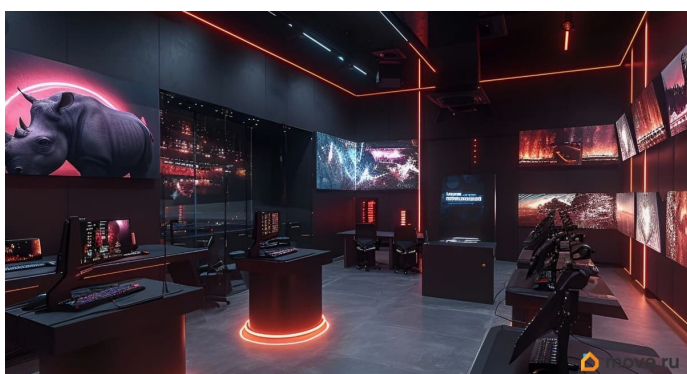
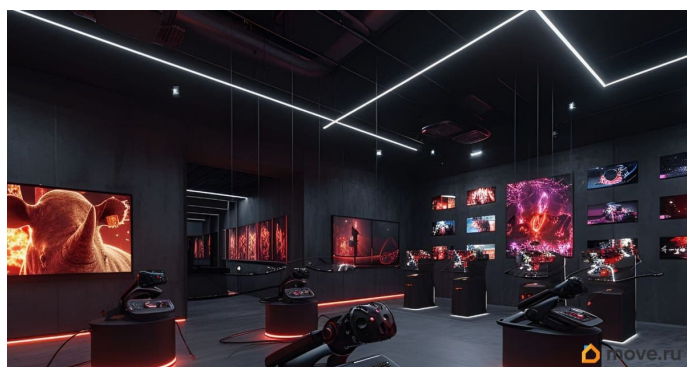
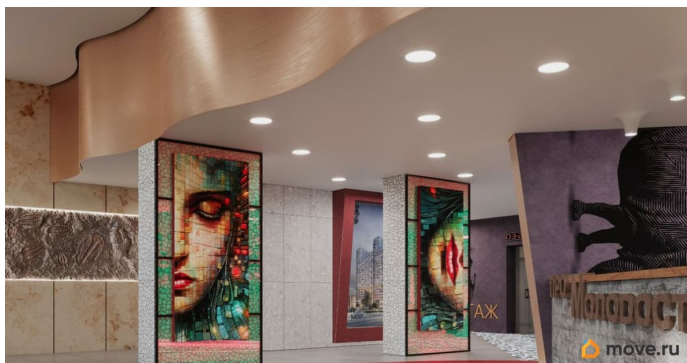
и гости города, они увидят окаменелости
возрастом более 300 тысяч лет и
прогуляются по древней Земле с помощью
технологий VR. Еще одним интересным
объектом станет киберарена, где
профессионалы и любители смогут
заниматься киберспортом, тренироваться,
общаться, создавать сообщества и следить за
трансляциями чемпионатов. Площадь
помещения позволит проводить
соревнования между киберспортсменами и
организовывать мероприятия. На территории
также разместится кафе, что сделает
пребывание в киберклубе более комфортным.

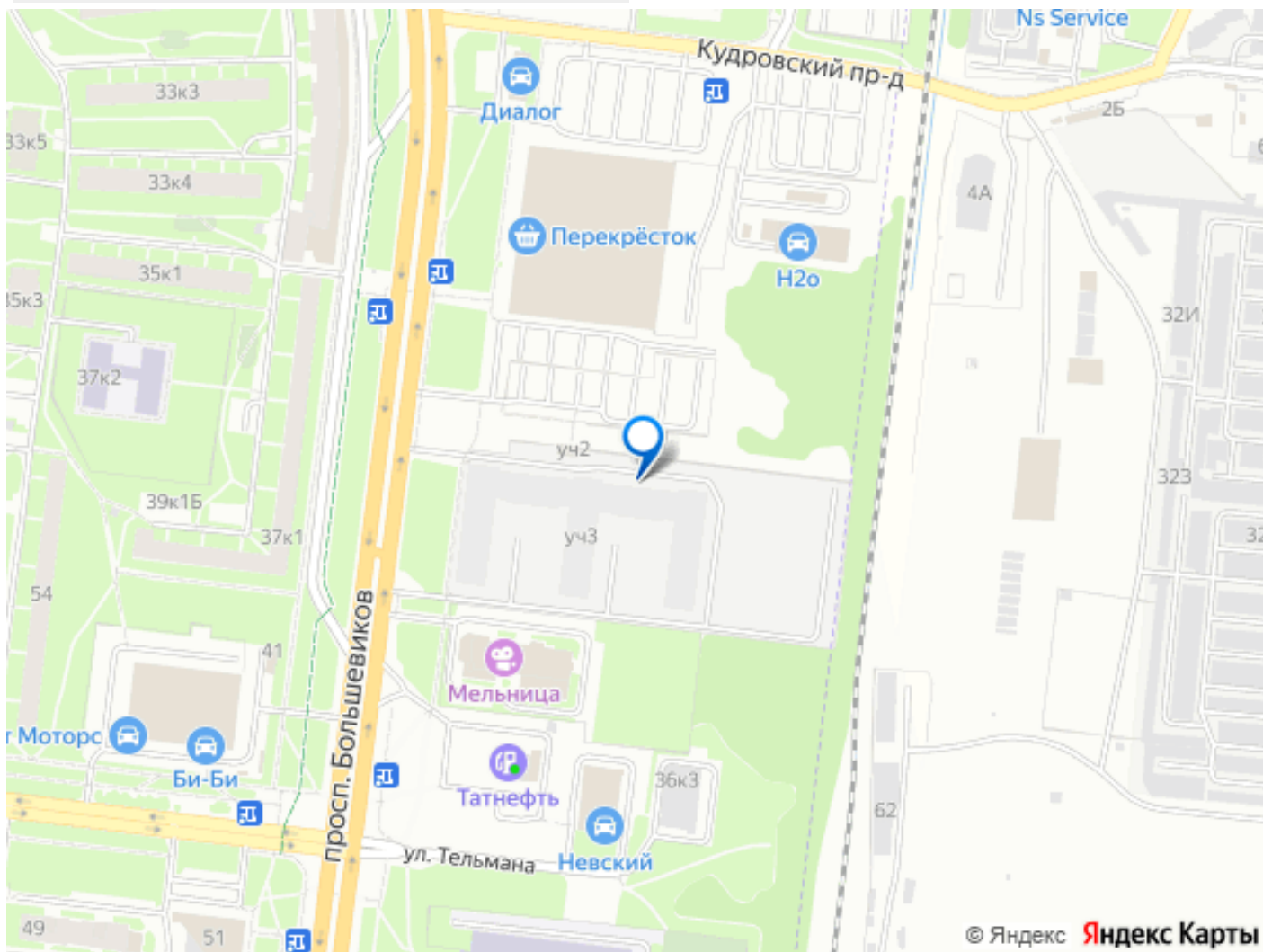
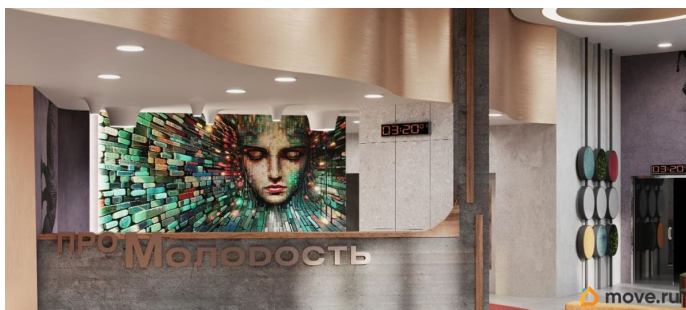
Индивидуальный предприниматель Налог на
доход со сдачи в аренду: 6%7% в
зависимости от системы налогообложения.
Налогом на имущество не облагается.

Физическое лицо Налог на доход со сдачи в
аренду: 13%. Налог на имущество: 0,3% от
кадастровой стоимости.

Обязанности
отельного оператора PLG Работа с гостями —
поиск и регистрация гостей — оформление
договоров на долгосрочную аренду — работа
с онлайн-площадками бронирования —
миграционный учёт — хранение багажа —
организация завтраков, обедов и ужинов —
консьерж-сервис Закупки, сохранность
имущества и текущий ремонт — закупка
расходных материалов для апартаментов —
контроль за работой горничных и
сохранность имущества апартаментов —
текущий ремонт номерного фонда и замена
комплектующих — уборка общих и
служебных помещений Маркетинговая
поддержка — реклама и продвижение в
интернете — настройка аналитики и
интеграций — контент-маркетинг —
презентационные материалы — PR — фото- и
видеосъемки Взаиморасчёты и коммуникация
с инвесторами — консультирование

собственников — графики выплат доходности
— уведомления о выплатах Звоните ответим
на все Ваши вопросы!





Move.ru - вся недвижимость России