

Создано: 04.12.2025 в 20:49

Обновлено: 04.12.2025 в 20:07

**Санкт-Петербург, Большой Казачий
переулок, 10**

7 800 000 ₽

Санкт-Петербург, Большой Казачий переулок, 10

Округ

[СПБ, Адмиралтейский район](#)

Улица

[Большой Казачий переулок](#)

Квартира

Количество комнат

1

Жилая площадь

18 м²

Общая площадь

23.2 м²

Этаж

5/7

Детали объекта

Тип сделки

Продам

Раздел

[Квартиры](#)

Тип санузла

совмещенный

Вид из окна

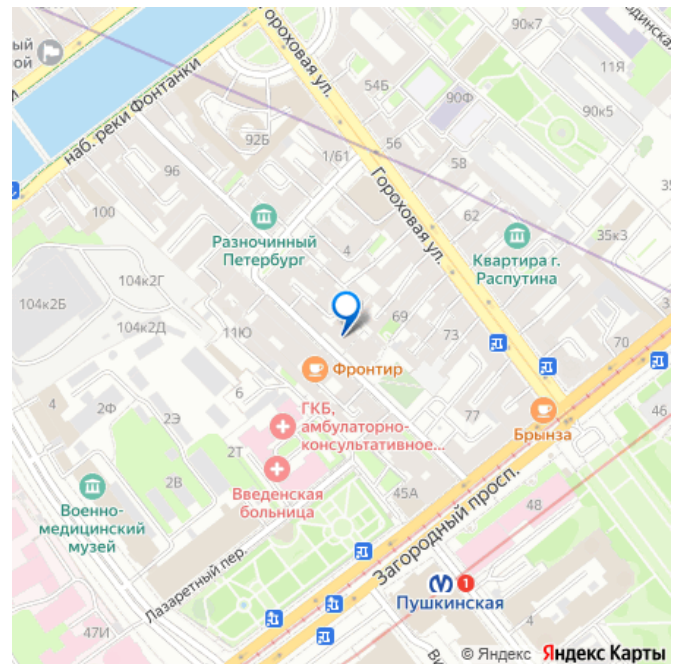
во двор

Квартира в новостройке

<https://spb.move.ru/objects/9287151701>

**Татьяна Бенюмова, Агентство
недвижимости Сергея Галлера
79893573943**

для заметок



да

Покупка в ипотеку

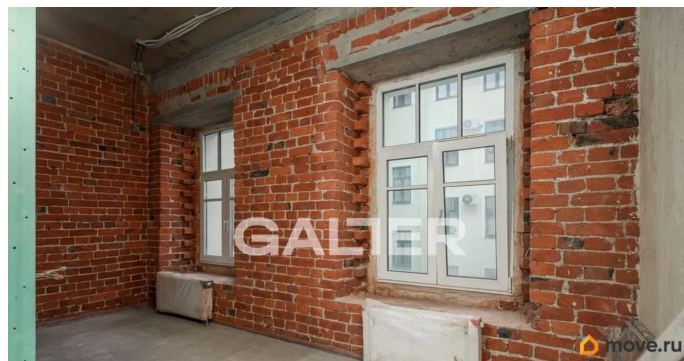
да

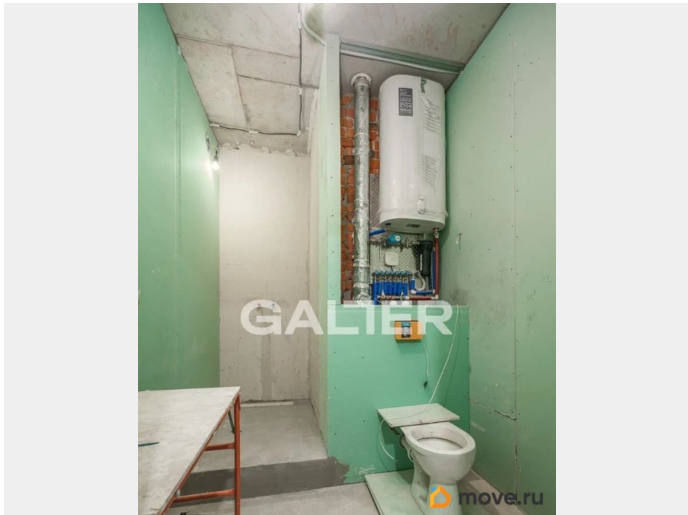
возможна ипотека, парковка

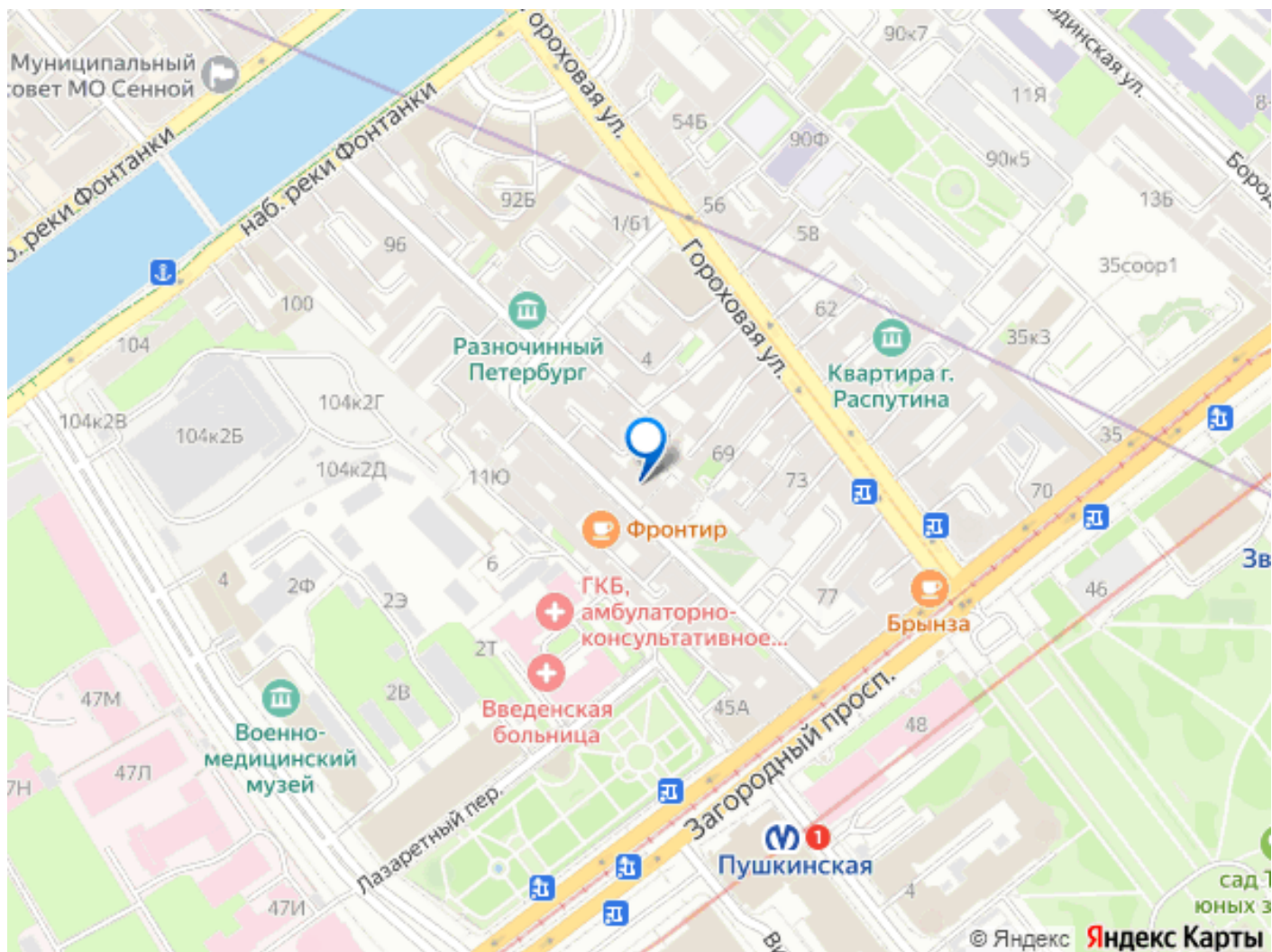
Описание

Продается квартира-студия в самом центре Петербурга на тихой улице в дореволюционном доме, прошедшем полную реновацию - с лифтами, абсолютно новыми коммуникациями и стильными местами общего пользования! Отличная законная и безопасная альтернатива студиям в старом фонде. В квартире завершена подготовка к финальной отделке: - выстроены фундаментальные перегородки, - выполнена разводка электрики, - произведена разводка водоснабжения с использованием труб из шитого полиэтилена рехау, с системой аквастоп; - подключен бойлер для бесперебойного снабжения горячей водой. Вместе с квартирой вы получаете разработанный под нее дизайн-проект с ведомостью мебели и материалов, развертками коммуникаций, для пошаговой реализации которого мы можем порекомендовать хорошего специалиста. Помимо этого в квартире остаются - строительные материалы для использования при отделке, - встроенная кухня, реализованная по дизайн-проекту, - встроенный холодильник и раковина для кухни, - сборка и монтаж кухонного гарнитура уже оплачены и будут осуществляться компанией-производителем после завершения отделки. Для отделки использованы качественные материалы и современные решения. Вид на панораму тихого петербургского двора-колодца,

интеллигентные соседи и приятный контингент. Вся инфраструктура центра Петербурга в шаговой доступности: - локальные и сетевые магазины поблизости - в 5-7 минутах пешком, - кофейни, булочные, рестораны, пункты выдачи, аптеки - в 5-7 минутах пешей прогулки, - до поликлиник, больниц, специализированных центров - 7-10 минут пешего хода, - сад Театра Юного Зрителя и Введенский сад для прогулок и пробежек - в 5 минутах от дома, - нарядный Витебский вокзал с тематическими мероприятиями в обновленном зале - в 7 минутах. Отличная транспортная доступность: - остановки общественного транспорта - неподалеку от дома, - станция метро Пушкинская - в 7 минутах пешей прогулки, - выезд на важные транспортные артерии - Загородный проспект, Московский проспект - в 2-7 минутах от дома. Квартира имеет статус апартаментов, продается на текущем этапе тк нет возможности участвовать в организации отделки. Приглашаем узнать подробности и записаться на просмотр!







Move.ru - вся недвижимость России