

Создано: 05.12.2024 в 11:02

Обновлено: 16.01.2026 в 22:01

Санкт-Петербург, проспект Стачек, 62Е

5 613 449 ₽

Санкт-Петербург, проспект Стачек, 62Е

Округ

СПБ, Кировский район

Улица

проспект Стачек

Квартира

Количество комнат

1

Высота потолков

2.5 м

Жилая площадь

13.5 м²

Площадь кухни

5 м²

Общая площадь

23.5 м²

Этаж

2/13

Детали объекта

Тип сделки

Продам

Раздел

Квартиры

Тип санузла

совмещенный

https://spb.move.ru/objects/9287779328

Петербургская Строительная
Компания, Петербургская
Строительная Компания

79809644610

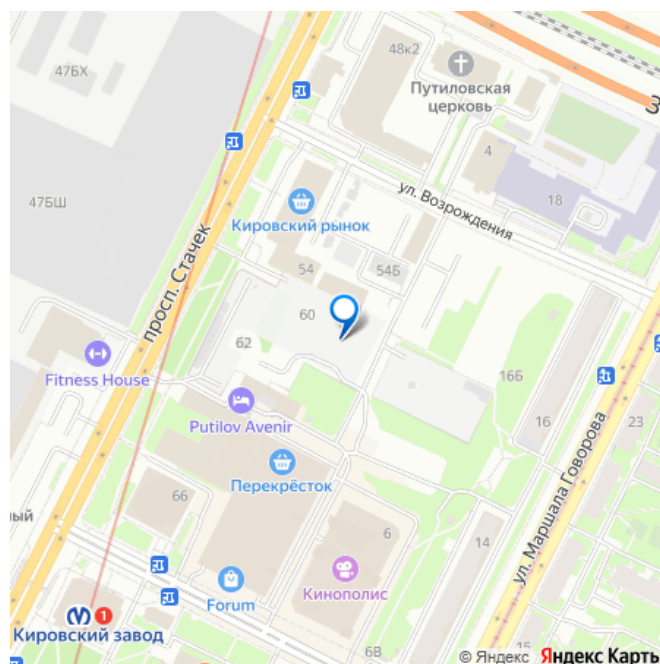
для заметок



Корпус
№1

Этаж
2 из 13

Высота
2.5 м move.ru



Вид из окна

во двор

Ремонт

с отделкой

Квартира в новостройке

да

Год сдачи

3 квартал 2026 г.

лифт

Описание

Однокомнатные апартаменты-студия от застройщика с отделкой в ЖК «Industrial AVENIR» на 2 этаже. Общая площадь: 23.5 кв.м., площадь гостиной 19.7 кв.м., из которых 5 кв.м. выделено под кухонную зону. Все окна выходят на одну сторону. В апартаментах один совмещенный санузел. Высота потолков 2.5 м. В шаговой доступности от дома расположены станции метро (расстояние по прямой): «Кировский завод» (300 м), «Автово» (1.6 км), также недалеко от этого корпуса находятся станции метро: «Нарвская», «Ленинский Проспект», «Балтийская». 13ти этажное здание апарт-отеля строится по монолитной технологии. В номерном фонде 739 апартаментов, в том числе юниты с террасами и в формате «евро 2», офисные и коммерческие помещения, оборудованный коворкинг, подземный паркинг. На первом этаже лобби 160 кв.м. с рецепшн, выставочным пространством, кафе и гостевой зоной. Окончание строительства апарт - отеля - III квартал 2026 года. Оформление сделки по договору долевого участия. Семейная ипотека на апартаменты не

распространяется. ОТДЕЛКА Все
апартаменты сдаются с полной чистовой
отделкой, выполненной в концептуальном
индустриальном стиле. Стены оформлены
обоями под покраску в сером оттенке. Одна
из стен акцентная - с декоративной
штукатуркой, имитирующей бетон. Элементы
черного металла представлены в трековых
светильниках, дверной фурнитуре и
сантехнике. На полу уложен
износоустойчивый ламинат с деревянной
фактурой. Еще одним элементом
индустриального стиля в отделке
апартамента является крупноформатный
керамогранит на полу и стенах санузла,
имитирующий фактуру и цвет кортеновской
стали. 3D по шоу руму. РАСПОЛОЖЕНИЕ

Апарт-отель Industrial Avenir строится в 300-х
метрах от метро «Кировский завод» и
«Путиловская» (открытие 2025 г) на
центральной магистрали Кировского района
проспекте Стачек. Близость развязок с ЗСД и
КАД фактически снимает любые ограничения
в осмотре пригородов и выбора направлений
в личном туристическом плане на день.

Предпосылкой для открытия пятого апарт-
отеля сети Avenir - Industrial Avenir, стал
высокий потенциал локации рядом с крупным
производственным кластером, центральной
магистралью Кировского района и шаговой
доступностью от двух станций метро. Новый
апарт-отель возводится рядом с первым
апарт-отелем сети - Putilov Avenir, открытым в
2022 году. УПРАВЛЕНИЕ ДОХОДНОСТЬЮ

Управлением номерным фондом Industrial
Avenir займется структура ГК «ПСК» PSK
Invest, входящая в пятерку крупнейших
управляющих компаний апарт-отелями в
Санкт-Петербурге. Купить апартаменты в
Industrial Avenir возможно сразу с
управлением, заключив договор с УК PSK

Invest и, тем самым, приобрести готовый арендный бизнес. Апартаменты недвижимое имущество, которое является вашей собственностью, и вы капитализируете свои вложения и получаете выгоды как от увеличения стоимости апартамента к моменту завершения строительства, так и от сдачи апартамента в аренду. #zswAlc



INDUSTRIAL Avenir

Студия
23,5 м²

- С отделкой
- Линейная планировка

Передача ключей
в 3 кв. 2026 г.

пск ПРОЕКТ
сервис компаний



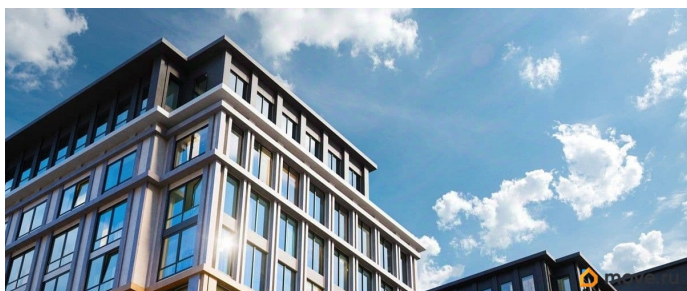
19,7

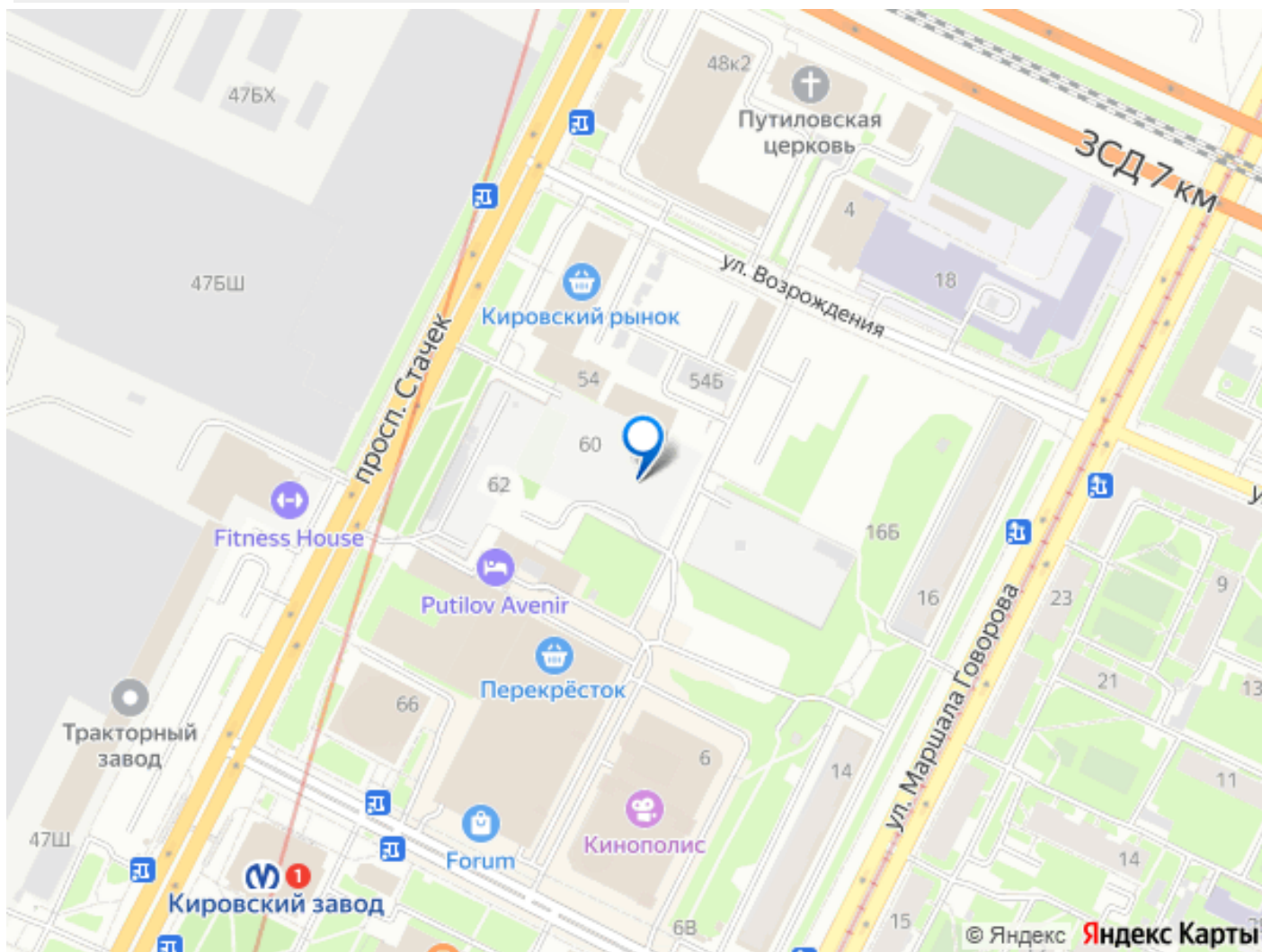
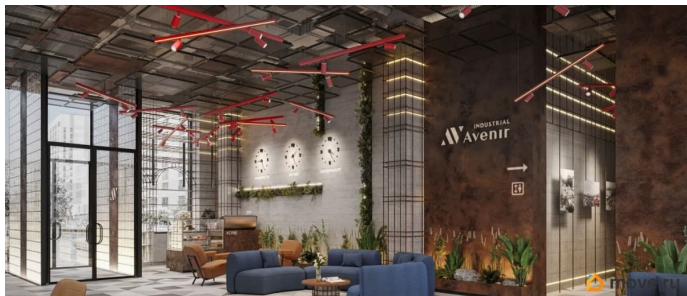
3,8

Корпус
№1

Этаж
2 из 17

Выгоднее
на move.ru





Move.ru - вся недвижимость России