

Создано: 07.01.2026 в 13:44

Обновлено: 09.01.2026 в 14:25

**Санкт-Петербург, Большой Казачий  
переулок, 10**

**9 099 000 ₽**

Санкт-Петербург, Большой Казачий переулок, 10

Округ

[СПБ, Адмиралтейский район](#)

Улица

[Большой Казачий переулок](#)

## Квартира

Количество комнат

1

Жилая площадь

17 м<sup>2</sup>

Площадь кухни

1 м<sup>2</sup>

Общая площадь

23 м<sup>2</sup>

Этаж

7/7

## Детали объекта

Тип сделки

Продам

Раздел

[Квартиры](#)

Квартира в новостройке

да

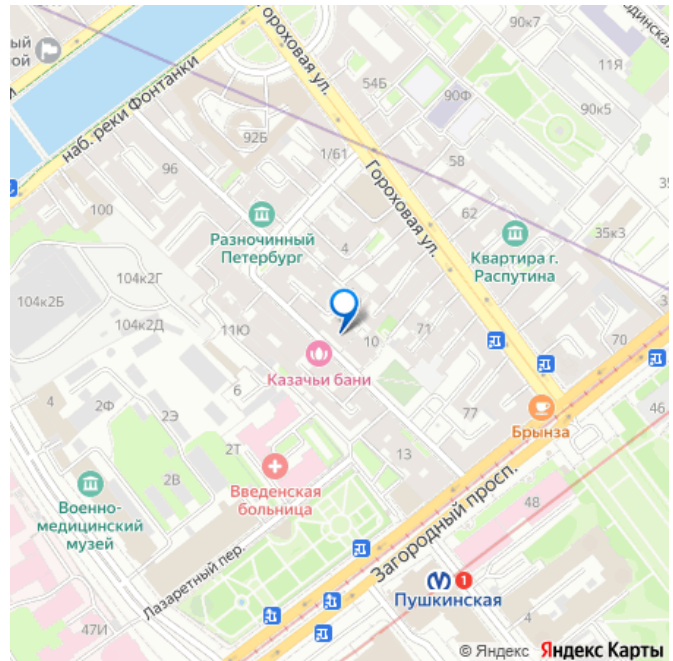
Покупка в ипотеку

<https://spb.move.ru/objects/9287838042>

**Виктория Рулева, ДомИн**

**79111857319**

для заметок

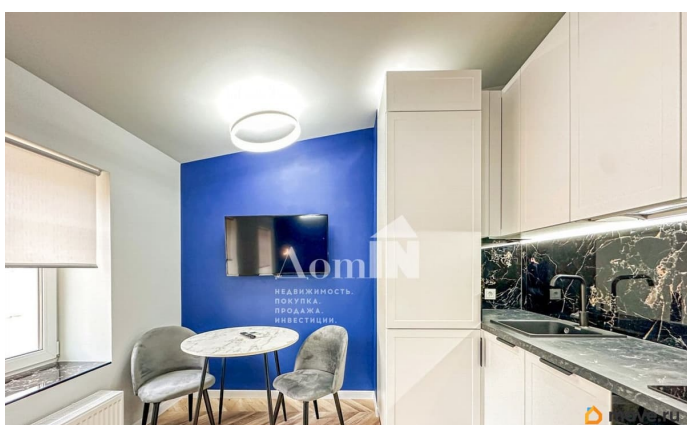
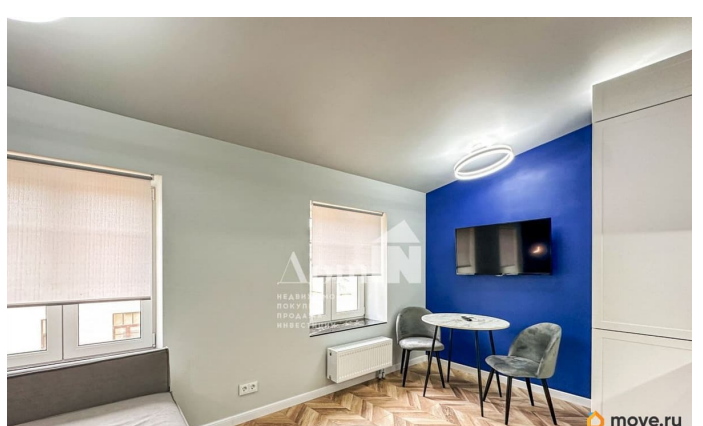
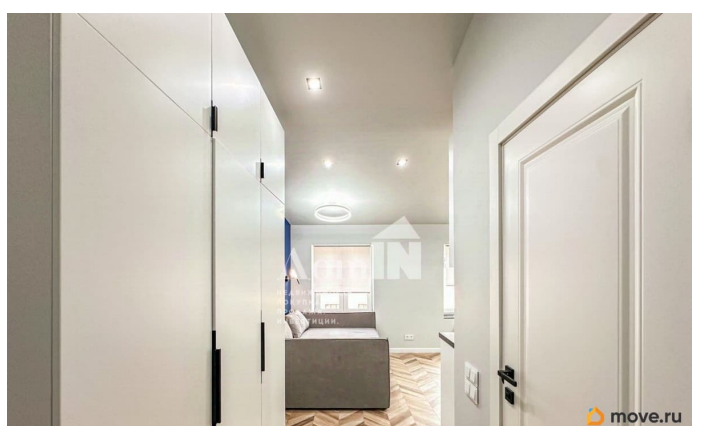
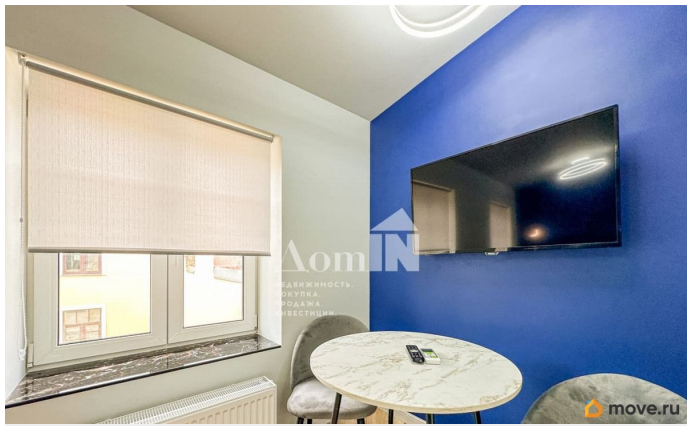
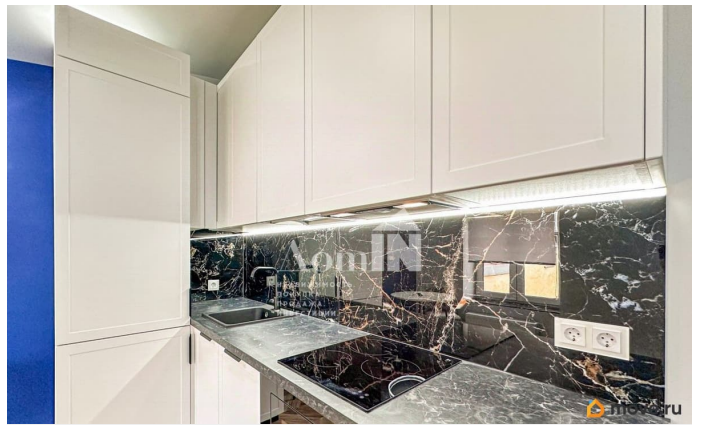


возможна ипотека, лифт

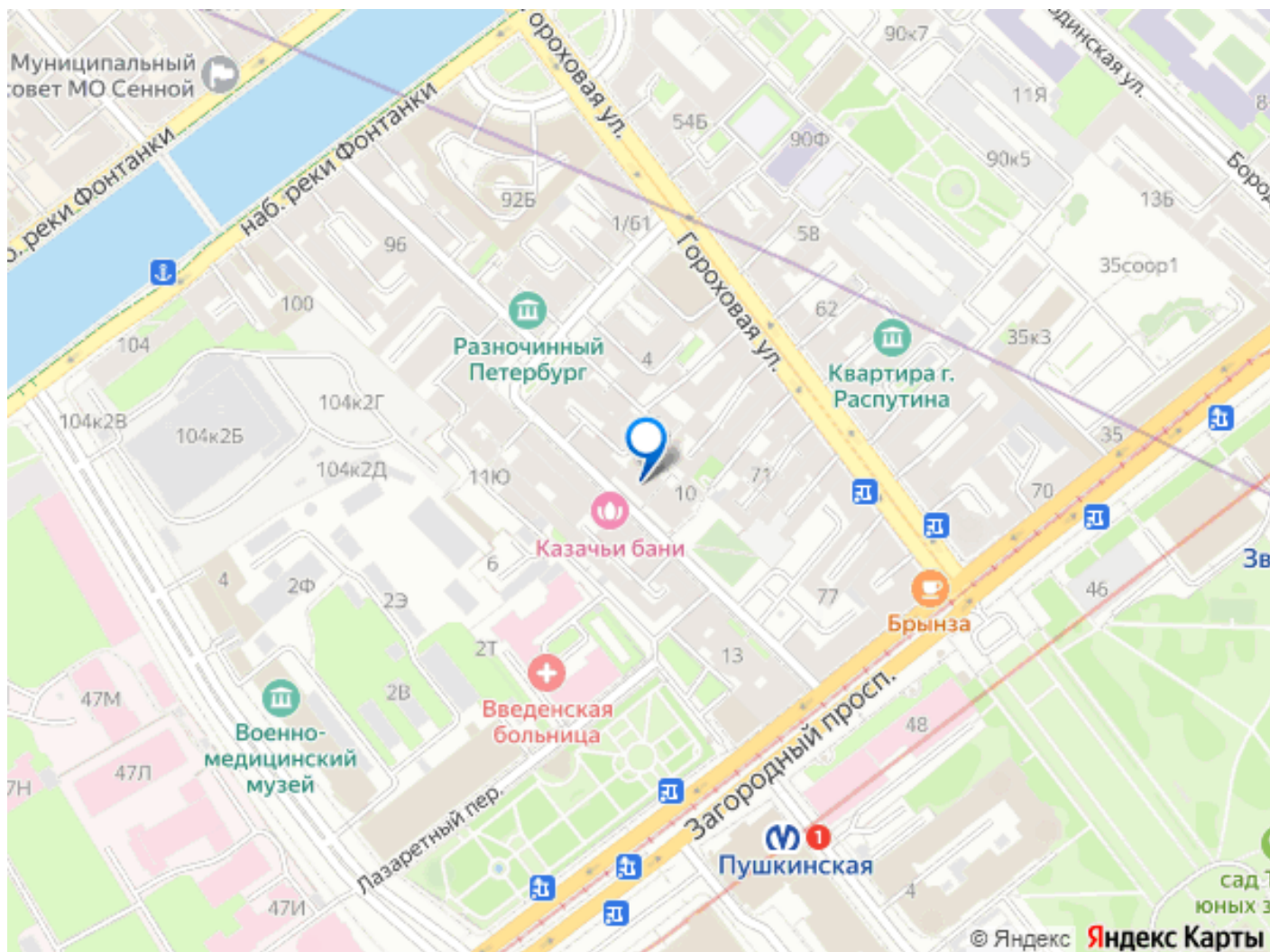
## Описание

Арт. 106666123 Предлагаются к продаже атмосферные, стильные апартаменты с **ВЫСОКОЙ ДОХОДНОСТЬЮ** в историческом **ЦЕНТРЕ** города, в **ОДНОЙ** минуте ходьбы от ст.м. Пушкинская и Витебского вокзала в Адмиралтейском районе, в доме реконструкции от ГК «Реновация». Доходный дом купца Г.Ф. Киселева был построен в 1906 году архитектором Серовым М.И. в стиле модерн в 1906-1907 г. В 2023 году прошел полную реконструкцию с заменой перекрытий и инженерных сетей. В продаже несколько апартаментов, несколько вариантов отделки. Пока ещё можно выбрать лучший для Вас вариант) Эксклюзивный уникальный объект недвижимости в самом сердце Петербурга с высокой доходностью!!! При любой погоде апартаменты залиты мягким, теплым дневным светом, уютная спальня в стиле загородного прованса, диван-кровать с раскладным механизмом, кухня оснащена современной встроенной техникой, прихожая имеет вместительные зоны для хранения гардероба. Апартаменты выполнены по дизайн-проекту, каждая деталь и интерьерный аксессуар подбирался командой дизайнеров специально под проект. Функциональная планировка: —Кухня —Спальня —Ванная комната **О КОМПЛЕКСЕ:** Здание прошло капитальный ремонт с восстановлением исторического внешнего вида. —Высокая степень шумоизоляции в каждом апартаменте, перегородки выполнены из современного высокотехнологичного материала -

«полигран». —Деревянные перекрытия заменены на металлические. —Толщина наружных стен 1 метр —Новые инженерные сети —Системы видеонаблюдения — Высота потолков от 3м до 7м. ЛОКАЦИЯ: Большой Казачий переулок прекрасно подойдет для аренды и постоянного проживания — это уютная тихая улочка по соседству с шумными транспортными артериями северной столицы. —400 метров (5 минут пешком) от метро Пушкинская / Звенигородская и Витебского вокзала —5 минут пешком до набережной реки Фонтанки —Ближайшая остановка наземного транспорта - в 277 м —Высокая транспортная доступность (автобусы, троллейбусы, трамваи) ИНФРАСТРУКТУРА: Вокруг дома развитая инфраструктура: —продуктовые магазины в радиусе 300 м; —кафе и рестораны —детские сады (624, 687); —школы (308, 374, 359, 135); —исторические достопримечательности (Музей Разночинный Петербург, Военно-Медицинский музей); —ВУЗы (СПбКИТ, БГТУ «Военмех» им. Д.Ф. Устинова, ПГУПС Императора Александра 1-го, СПбГАСУ); —ТЮЗ им. А.А. Брянцева, сад ТЮЗа; —Фитнес-клуб «World Class»; —Новодевичий и Смоленский сад Квартира станет выгодным приобретением для тех, кто привык к высокому уровню жизни, ценит комфорт и современный дизайн. \*Наполнение квартиры: мебель, техника, аксессуары остаются новому владельцу. Один взрослый собственник, документы готовы к сделке. Помощь в одобрении ипотеки и сопровождении сделки.







Move.ru - вся недвижимость России